

## Daily

CEE | Equity Research

Research Department

[research@trigon.pl](mailto:research@trigon.pl)[www.trigon.pl](http://www.trigon.pl)

## HIGHLIGHTS

## FINANSE

**SANTANDER BANK POLSKA:** Bank oferuje poszkodowanym w powodzi trzymiesięczne moratorium w spłacie rat

**PEKAO:** Bank uplasował euroobligacje o wartości 500mln EUR z terminem zapadalności w 2030 roku

**ALIOR BANK:** Podjęcie decyzji w sprawie wcześniejszego wykupu obligacji własnych serii K i K1 o łącznej wartości nominalnej 600mln PLN

## PALIWA I CHEMIA

**GRUPA AZOTY:** Podpisanie umowy ws. finansowania w Polimerach Police do końca października [neutralne]

## ENERGETYKA I WYDOBYCIE

**TAURON:** Wezwanie AM Global Holding do arbitrażu ws. Tameh [neutralne]

**ENERGETYKA:** Cena węgla PSCMI 1 wyniosła w sierpniu 22.13 PLN/GJ (vs. 22.18 PLN w lipcu)

## KONSUMENT

**ALLEGRO.EU:** Uruchomienie platformy Allegro.hu na Węgrzech

**BENEFIT SYSTEMS:** Liczba kart na koniec 3Q24: 2013,1tys. sztuk, +11,1% r/r [lekko pozytywne]

**ŻABKA GROUP:** Przedstawienie szczegółów dotyczących IPO spółki

**FMCG:** Sieć handlowa Netto planuje otworzyć ok. 340 nowych sklepów w ciągu najbliższych czterech lat

## LOGISTYKA I TRANSPORT

**INPOST:** Spółka wprowadziła nową wersję aplikacji InPost Mobile z programem lojalnościowym

## TMT

**RYNEK TV:** Wyniki oglądalności we wrześniu

## GAMING

**11 BIT STUDIOS:** Premiera The Alters przesunięta na 1Q25 [lekko negatywne]

**PCF GROUP:** Nowy projekt Echo będzie miał mniejszy scope niż pozostałe kontrakty WFH - konferencja wynikowa

## PRZEMYSŁ

**AC:** Wstępne przychody ze sprzedaży w 3Q24 wyniosły 60,5mln PLN, -7,7% r/r

**XTPL:** Uznanie ochrony patentowe przez Urząd Patentów i Znaków Towarowych Stanów Zjednoczonych

**KERNEL HOLDING:** Spółka zadeklarowała wykupienie w całości obligacji o wartości 300mln USD zapadających w październiku 2024 roku

## BUDOWNICTWO I DEWELOPERZY

**ATAL:** Sprzedaż mieszkań w 3Q24: 355 lokali (-53% r./r., -37% kw./kw.) [negatywne]

**MURAPOL:** Spółka wypłaci zaliczkę na poczet dywidendy za 2024 rok w wysokości 2,94 PLN na akcję

**RYNEK MIESZKANIOWY:** Sprzedaż deweloperów na rynkach TOP6 w 3Q24: 9.2 tys. mieszkań (-44% r./r., -7% kw./kw.) – JLL

**LOKUM DEWELOPER:** Spółka sprzedała w 3Q24 7 lokali wobec 196 lokali przed rokiem

**MENNICZA POLSKA:** Spółka rozpozna w wynikach za 3Q24 przychód finansowy na wycenie akcji Enea w kwocie 3,08mln PLN

## BIOTECH

**POLTREG:** Spółka ma pozwolenie Ministerstwa Zdrowia na prowadzenie Banku Tkanek i Komórek

**POLTREG:** Otrzymanie pozwolenia na rozszerzenie kryterium włączenia dorosłych w wieku 18-35 lat w procedurze wyjątku szpitalnego

**MEDICALGORITHMICS:** Spółka ma zgoę na komercjalizację DeepRhythmAI w Kanadzie

**NANOGROUP:** Spółka zależna wnioskuję o patent na urządzenie NanOX Recovery Box

## TRIGON DM COVERAGE

[RECOMMENDATIONS](#)

## CORPORATE CALENDAR

[DIVIDENDS](#)[FINANCIAL RESULTS](#)

## FINANSE

**SANTANDER BANK POLSKA (Trzymaj; PLN 600)**

Bank oferuje poszkodowanym w powodzi trzymiesięczne moratorium w spłacie rat

**PEKAO (Trzymaj; PLN 184)**

Bank uplasował euroobligacje o wartości 500mln EUR z terminem zapadalności w 2030 roku

**ALIOR BANK (Kupuj; PLN 118)**

Podjęcie decyzji w sprawie wcześniejszego wykupu obligacji własnych serii K i K1 o łącznej wartości nominalnej 600mln PLN

- Obligacje serii K i K1 zostaną wykupione w dniu 21 października 2024 roku;

- Jednocześnie bank poinformował o rozpoczęciu procesu budowy księgi popytu w związku z zamiarem przeprowadzenia emisji obligacji o wartości nominalnej 300mln PLN.

## PALIWA I CHEMIA

**GRUPA AZOTY (Under Review)**

Podpisanie umowy ws. finansowania w Polimerach Police do końca października [neutralne]

## ENERGETYKA I WYDOBYCIE

**TAURON (Trzymaj; 4.01 PLN)**

Wezwanie AM Global Holding do arbitrażu ws. Tameh [neutralne]

Tauron wezwał AM Global Holding, ArcelorMittal Poland (AMP) oraz ArcelorMittal Long Products Europe Holding (AMLPE) na arbitraż ad hoc w sprawie rozwiązania sporu dotyczącego braku zapłaty przez AM Global Holding ceny sprzedaży za udziały posiadane przez Tauron w spółce Tameh Holding. Wartość przedmiotu sporu wynosi 598.1m PLN.

**ENERGETYKA**

Cena węgla PSCMI 1 wyniosła w sierpniu 22.13 PLN/GJ (vs. 22.18 PLN w lipcu)

## KONSUMENT

**ALLEGRO.EU (Kupuj; PLN 44)**

Uruchomienie platformy Allegro.hu na Węgrzech

**BENEFIT SYSTEMS (Kupuj; PLN 3600)**

Liczba kart na koniec 3Q24: 2013,1tys. sztuk, +11,1% r/r [lekką pozytywną]

MultiSport cards (k)	3Q'22	4Q'22	1Q'23	2Q'23	3Q'23	4Q'23	1Q'24	2Q'24	3Q'24	YY	Q/Q
Total	1,444	1,618	1,771	1,800	1,811	1,919	1,997	1,993	2,013	11%	1%
Poland	1,065	1,187	1,309	1,330	1,342	1,425	1,509	1,498	1,507	12%	1%
Foreign markets	379	431	462	471	470	495	488	496	506	8%	2%

Source: the Company, TrigonDM

- Liczba kart w PL wzrosła o 9tys. tj. o 1% kw/kw, natomiast na rynkach zagranicznych o 10tys. tj. o 2% kw/kw;

- Celem na 2024 rok jest wzrost liczby kart sportowych w Polsce o 150 tys., a na rynkach zagranicznych o max. 80 tys.;

**ŻABKA GROUP**

Przedstawienie szczegółów dotyczących IPO spółki

**# Szczegóły oferty**

- Oferta publiczna obejmuje 345mln w uwzględnieniu opcji dodatkowego przydziału. Ok. 266mln akcji do sprzedaży oferuje Heket Topco (podmiot kontrolowany przez fundusz CVC), 31,6 mln akcji sprzedawanych jest przez PG Investment Company, 11,5mln przez EBOiR, ok. 33,5 mln przez spółkę Amphibian, a 2,2 mln akcji przez p. Jacques de Vaucleroy;

- Na potrzeby procesu budowania księgi popytu został ustalony przedział w wysokości 20-21,50 PLN za akcję;

- Akcjonariusze sprzedający zamierzają łącznie przydzielić inwestorom detalicznym do 5% ostatecznej liczby akcji sprzedawanych;

## MARKET QUOTES

INDICES	Price	Change (%)		
		1D	1M	1Y
WIG	82,893	-0.5%	-3.8%	29.1%
WIG20	2,316	-0.4%	-5.7%	23.6%
mWIG40	6,145	-0.9%	-4.4%	25.8%
sWIG80	24,143	-0.4%	-1.4%	17.8%
PX (Prague)	1,605	-0.4%	-0.2%	19.1%
BUX (Budapest)	74,190	0.4%	1.9%	33.3%
BET (Bucharest)	17,568	-0.3%	-3.0%	22.3%
BIST30 (Istanbul)	10,438	-3.2%	-6.5%	16.7%
DAX	19,213	-0.6%	1.5%	26.0%
FTSE 100	8,277	0.5%	-1.0%	10.2%
STOXX Europe 600	521	-0.4%	-0.8%	16.9%
S&P 500	5,709	-0.9%	1.1%	33.1%
NASDAQ 100	19,773	-1.4%	1.0%	33.3%
Nikkei 225	37,740	1.9%	-2.5%	18.8%
Shanghai Comp	3,336	0.0%	17.4%	7.3%

BONDS	Rate	Change (bps)		
		1D	1M	1Y
PL 5Y bond yield	4.9%	3.4	-23.0	-30.8
PL 10Y bond yield	5.3%	2.4	-15.9	-63.1
CZ 10Y bond yield	3.8%	-0.2	-16.4	-107.4
HU 10Y bond yield	6.2%	2.0	-14.0	-125.0
RO 10Y bond yield	6.6%	-0.7	-6.2	-40.6
WIBOR 3M	5.8%	-1.0	-1.0	7.0
EURIBOR 3M	3.3%	-4.7	-21.1	-67.3

CURRENCIES	Rate	Change (%)		
		1D	1M	1Y
USD/PLN	3.88	0.0%	0.5%	-13.7%
EUR/PLN	4.29	0.0%	0.4%	-7.7%
EUR/USD	1.11	-0.1%	-0.1%	5.6%
GBP/PLN	5.14	0.1%	-1.4%	3.6%
CZK/PLN	0.17	0.0%	0.6%	11.5%
HUF/PLN	0.011	0.0%	0.9%	10.2%
RON/PLN	0.86	0.0%	-0.4%	7.8%
CNY/PLN	0.55	-0.1%	-1.9%	8.5%

COMMODITIES	Price	Change (%)		
		1D	1M	1Y
Gold (USD/toz)	2,667	1.2%	6.5%	44.3%
Silver (USD/toz)	31.1	-1.1%	8.9%	47.8%
Copper (USD/t)	9,979	1.5%	8.1%	20.7%
Zinc (USD/t)	3,147	1.8%	9%	19%
Molibdenum (USD/lb)	21.6	0.0%	1.2%	-4.5%
Iron ore (USD/t)	109	0.6%	12.7%	-9.6%
HCC (USD/t)	234	-2.1%	11%	-17%
HRC EU (EUR/t)	560	-2.6%	-8.9%	-15%
Brent crude oil (USD/bbl)	74.8	1.7%	-3.5%	-17.5%
CO2 (EUR/t)	63.6	-3.0%	-9.5%	-26%
TTF 1M gas (EUR/MWh)	39.4	1.0%	-0.5%	3%
Power 1Y in DE (EUR/MWh)	86	-3.3%	-11.9%	-29%
Power 1Y in PL (PLN/MWh)	430	-1.4%	-8.1%	-32%
Shanghai Freight Index	2,135	-9.8%	-31%	134%

- W przypadku pełnego przydziału akcji sprzedawanych z uwzględnieniem opcji po przeprowadzeniu transakcji Heket Topco będzie posiadał 40,82% akcji, PG Investment Company 12,64% akcji, pozostali akcjonariusze 12,04% akcji, a nabywcy akcji oferowanych 34,5% akcji;
- Spółka szacuje, że koszty oferty poniesione przez spółkę wyniosą od 35 do 40mln PLN;

#### # Harmonogram oferty

- 1 października rozpoczął się book-building wśród inwestorów instytucjonalnych i potrwa do 9 października 2024 roku;
- W dniach 2-9 października 2024 roku potrwają zapisy dla inwestorów indywidualnych;
- 9 października zostanie ustalona cena akcji oferowanych, ostateczna liczba akcji oferowanych w ofercie oraz ostateczna liczba akcji oferowanych poszczególnym kategoriom inwestorów;
- Ok. 10 października – publikacja ceny i liczby akcji oferowanych;
- 10-14 października – akceptacja ofert inwestorów instytucjonalnych;
- 14 października – przydział akcji oferowanych;
- Debiut na giełdzie planowany jest ok. 17 października 2024 roku.

#### # Guidance zarządu

- Grupa zamierza podwoić poziom sprzedaży do klientów końcowych do 2028 roku w stosunku do 2023 roku;
- W planach jest otwarcie ok. 1,1 tys. sklepów w 2024 roku i otwieranie ponad 1 tys. sklepów rocznie w średnim okresie w Polsce i Rumunii;
- Potencjał rynku grupa ocenia na ok. 19,5 tys. sklepów w Polsce oraz ok. 4 tys. sklepów w Rumunii;
- do 2028 roku sieć stacjonarna w Polsce liczyć będzie ok. 14,5 tys. sklepów;
- Nakłady inwestycyjne będą rosły wolniej niż sprzedaż w perspektywie średnioterminowej;
- Przestrzeń na stronie korporacyjnej spółki poświęcona IPO ([LINK](#)).

#### FMCG

##### Sieć handlowa Netto planuje otworzyć ok. 340 nowych sklepów w ciągu najbliższych czterech lat

- Właścicielem Netto jest duńska Grupa Salling, która zgodnie z zaprezentowaną strategią firmy na lata 2025-2028 ma zainwestować w Polsce 7,5mld PLN;
- Strategia zakłada zwiększenie liczby M&A na istniejących oraz nowych rynkach;
- Do końca 2028 roku w Polsce ma działać 1000 sklepów pod szyldem Netto.

## LOGISTYKA I TRANSPORT

#### INPOST (Kupuj; EUR 18.8)

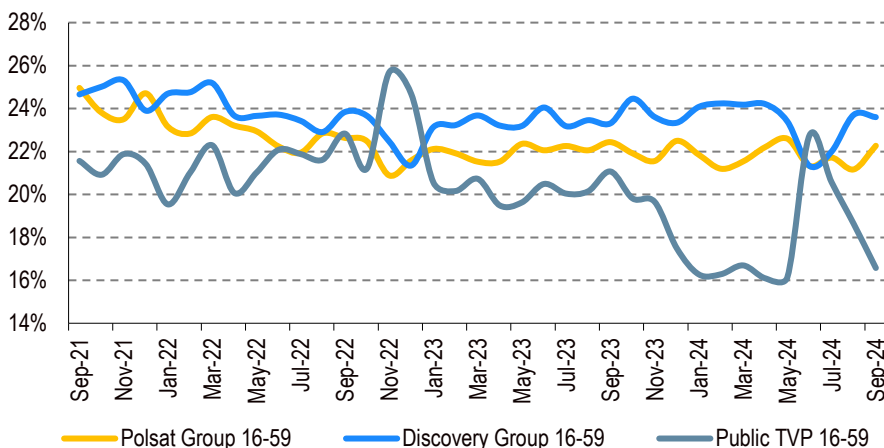
Spółka wprowadziła nową wersję aplikacji InPost Mobile z programem lojalnościowym

## TMT

#### RYNEK TV

##### Wyniki oglądalności we wrześniu

- Grupa Polsat 22,3% (-0,2p.p. r/r), w tym kanał główny 7,1% (-0,2p.p. r/r)
- Grupa Discovery 23,6% (+0,3p.p.)
- Grupa TVP 16,6% (-4,5p.p.)
- WP TV 0,88% (+0,29p.p.)



## VOLUME

#### AVG. VOLUME (PLNm)

Index	1D	1M	3M	6M	1D/3M
WIG	1387	1373.5	1200.4	1300.9	87%
WIG20	1211.9	1179.9	1029.4	1113.1	85%
WIG40	143.3	143.3	143.3	143.3	100%
sWIG80	29.0	29.8	31.7	35.2	109%

#### TOP VOLUME (PLNm)

WIG20		mWIG40		sWIG80	
Ticker	Vol.	Ticker	Vol.	Ticker	Vol.
KGH	152.4	CCC	37.6	CRI	2.9
PKN	150.1	11B	15.5	PLW	1.6
PKO	126.3	XTB	12.3	PUR	1.3
ALE	111.4	BFT	11.0	CLN	1.1
DNP	94.7	MIL	7.2	LBW	1.1
PEO	85.2	TPE	6.7	ALL	0.8
PZU	73.2	ENA	5.3	SHO	0.7
LPP	66.3	SNT	4.5	XTP	0.7
CDR	45.3	EUR	4.3	TOR	0.7
SPL	44.7	ACP	3.4	AMC	0.7

#### VOLUME SPIKES (PLNm)

WIG20		mWIG40		sWIG80	
Ticker	1D/3M	Ticker	1D/3M	Ticker	1D/3M
KGH	128%	BFT	273%	INK	624%
PKN	107%	HUG	240%	BRS	590%
BDX	101%	ING	201%	CRI	500%
OPL	100%	EUR	184%	MGT	438%
ALE	100%	DVL	176%	PLW	415%
KRU	98%	GPW	175%	ALL	384%
PCO	95%	ASB	165%	AMC	357%
PGE	92%	LWB	162%	PCF	335%
KTY	90%	ABE	155%	XTP	319%
PKO	90%	ATC	152%	MLG	198%

## STOCK PRICE PERFORMANCE

Ticker	Price	Change	Ticker	Price	Change
<b>Best</b>			<b>WIG20</b>		
PKN	57.0	2.1%	DNP	342.0	-2.5%
KGH	162.1	1.7%	PCO	20.1	-2.0%
LPP	16,050.0	1.6%	PKO	54.9	-2.0%
JSW	26.0	0.5%	MBK	605.6	-1.9%
PZU	42.2	0.3%	ALR	91.2	-1.6%

<b>Best</b>			<b>mWIG40</b>			<b>Worst</b>		
LWB	23.8	4.9%	CIG	1.5	-4.6%			
GPW	45.0	2.7%	GRX	1.8	-3.7%			
EUR	9.6	1.8%	MIL	8.2	-3.4%			
CCC	171.7	1.3%	ABE	97.6	-3.4%			
XTB	62.1	1.2%	RBW	105.6	-3.1%			

<b>Best</b>			<b>sWIG80</b>			<b>Worst</b>		
BLO	23.2	4.7%	CRI	143.0	-10.9%			
ZEP	18.0	2.4%	PCF	13.4	-7.6%			
PLW	300.0	2.4%	MGT	75.6	-5.3%			
VOX	112.5	2.3%	RFK	0.5	-5.0%			
XTP	96.7	1.9%	MOC	12.7	-3.8%			

## GAMING

### 11 BIT STUDIOS (Sprzedaj; PLN 502)

#### Premiera The Alters przesunięta na 1Q25 [lekko negatywne]

- „11 bit studios zdecydowało, na bazie doświadczeń zebranych przy premierze Frostpunka 2, że chce lepiej przygotować się do debiutu rynkowego The Alters”;
- Spółka zdradziła, że pierwotnie The Alters miał zadebiutować 6 listopada br.;
- Harmonogram produkcyjny gry był bardzo napięty i istniała niepewność, czy deweloperzy mają wystarczająco czasu na zamknięcie wszystkich prac w jakości oczekiwanej przez spółkę;
- Spółka wykorzysta dodatkowy czas na rozkręcenie marketingu „The Alters” i zwiększenie zainteresowania tytułem przed premierą;
- Niezadowolenie graczy wyrażone przy premierze FP2 miało o wiele mniejszą skalę podczas wielomiesięcznych przedpremierowych testów. Spółka więc woli jeszcze bardziej dopracować The Alters przed premierą, mimo, że oceny czerwcowych beta testów były bardzo zadowolające (89%);
- Spółka w najbliższym czasie planuje skupić się na komunikacji związanej z poprawkami FP2.

### PCF GROUP (Under Review)

Nowy projekt Echo będzie miał mniejszy scope niż pozostałe kontrakty WFH - konferencja wynikowa

## PRZEMYSŁ

### AC (Trzymaj; PLN 28.5)

Wstępne przychody ze sprzedaży w 3Q24 wyniosły 60,5mln PLN, -7,7% r/r

- YTD 194mln PLN, +1,2% r/r.

### XTPL (Kupuj; PLN 171)

Uznanie ochrony patentowe przez Urząd Patentów i Znaków Towarowych Stanów Zjednoczonych

- Patent dotyczy wynalazku "Additive method of forming a metallic nanoparticle microdot on a substrate, a metallic nanoparticle microdot, and an elongate metallic nanoparticle feature".

### KERNEL HOLDING

Spółka zadeklarowała wykupienie w całości obligacji o wartości 300mln USD zapadających w październiku 2024 roku

## BUDOWNICTWO I DEWELOPERZY

### ATAL (Kupuj; PLN 60)

Sprzedaż mieszkań w 3Q24: 355 lokali (-53% r./r., -37% kw./kw.) [negatywne]

	3Q23	4Q23	1Q24	2Q24	3Q24	Y/Y	Q/Q
Pre-sales (apartments)	757	940	709	566	355	-53%	-37%

Source: Company, Trigon DM

### MURAPOL (Kupuj; PLN 45)

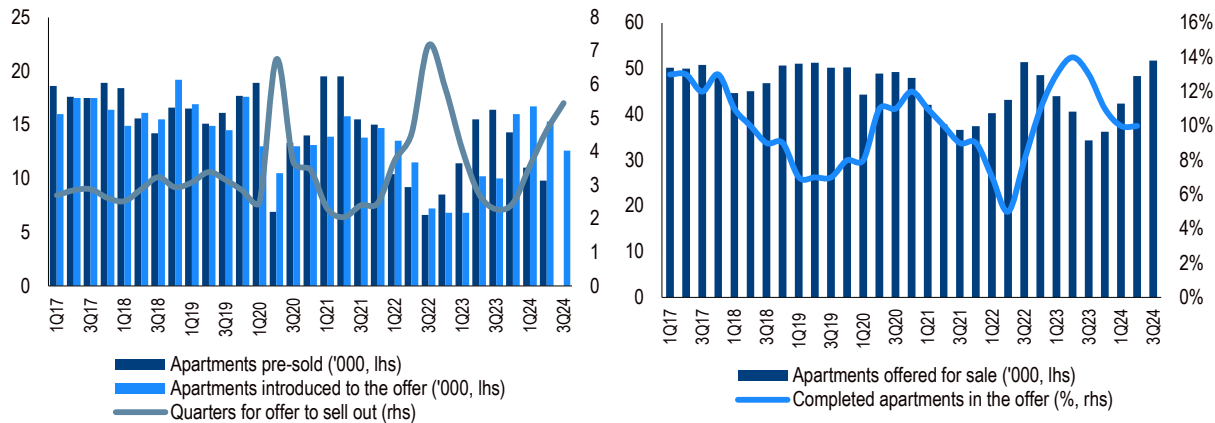
Spółka wypłaci zaliczkę na poczet dywidendy za 2024 rok w wysokości 2,94 PLN na akcję

- Na ten cel ma zostać przeznaczona kwota 119,9mln PLN;
- Zarząd określił dzień, według którego ustalać się będzie uprawnionych do zaliczki na poczet dywidendy za rok 2024 na 6 listopada 2024 roku oraz termin wypłaty tej zaliczki na 12 listopada 2024 roku;

### RYNEK MIESZKANIOWY

Sprzedaż deweloperów na rynkach TOP6 w 3Q24: 9.2 tys. mieszkań (-44% r./r., -7% kw./kw.) – JLL

- " Wprawdzie w porównaniu z poprzednim kwartałem liczba mieszkań wprowadzonych na rynek zmalała, ale już trzeci kwartał z rzędu była prawie dwukrotnie wyższa niż liczba sprzedanych mieszkań. Nic dziwnego, że z poziomu ok. 4,5 tys., oferta w tym mieście przekroczyła na koniec września poziom 8,7 tys. lokali" - napisano w komunikacie prasowym
- Średnie ceny mieszkań, które pozostały w ofercie na koniec września 2024 r. wzrosły nieznacznie na wszystkich rynkach poza Krakowem. Kwartalne zmiany średnich cen wahały się w przedziale od -0,8 proc. do 2 proc. W 12-miesięcznym okresie największy wzrost miał miejsce w Łodzi (15,1 proc.). Podobnie, na poziomie 14 proc. wzrosły ceny w przypadku Trójmiasta, a o 11,5 proc. w Warszawie. Na pozostałych rynkach roczny wzrost średnich cen wyniósł od 7 proc. we Wrocławiu do 9,2 proc. w Poznaniu



## LOKUM DEWELOPER

**Spółka sprzedała w 3Q24 7 lokali wobec 196 lokali przed rokiem**

- Spółka ocenia, że z uwagi na brak popytu uruchamianie nowych inwestycji z mieszkaniami na sprzedaż nie ma obecnie uzasadnienia;
- Na koniec 3Q24 grupa miała zawartych 30 umów rezerwacyjnych.

## MENNICA POLSKA

**Spółka rozpozna w wynikach za 3Q24 przychód finansowy na wycenie akcji Enea w kwocie 3,08mln PLN**

## BIOTECH

### POLTREG

**Spółka ma pozwolenie Ministerstwa Zdrowia na prowadzenie Banku Tkanki i Komórek**

### POLTREG

**Otrzymanie pozwolenia na rozszerzenie kryterium włączenia dorosłych w wieku 18-35 lat w procedurze wyjątku szpitalnego**

- Pozwolenie wydane przez Komisję Bioetyczną ds. Badań Naukowych przy Gdańskim Uniwersytecie Medycznym dotyczy programu badawczego pn. "Wczesny dostęp do terapii komórkowej cukrzycy typu 1 w opaciu o namnożone sztuczne limfocyty regulatorowe CD4+CD25+CD127 w formule wyjątku szpitalnego".

### MEDICALGORITHMICS

**Spółka ma zgoę na komercjalizację DeepRhythmAI w Kanadzie**

### NANOGROUP

**Spółka zależna wnioskuję o patent na urządzenie NanOX Recovery Box**

## POZOSTAŁE INFORMACJE

**ACTION: Spółka stawia m.in. na rozwój marek własnych w segmencie nowo nabytych kanałów oraz rozwój sprzedaży e-commerce na rynkach zagranicznych**

- Spółka wciąż szuka oszczędności ze względu na trudne warunki na rynku i liczy na optymalny efekt tych oszczędności w drugiej połowie 2025 roku;
- Grupa jest otwarta na akwizycje i prowadzi rozmowy z chętnymi firmami.

**AIRWAY MEDIX: Discount Bank przystąpił do sporządzenia drugiego aneksu do porozumienia w sprawie spłaty zadłużenia**

**AIRWAY MEDIX: Spółka rozpoczęła rozmowy z globalnym liderem branżowym w zakresie możliwości produkcji i wspólnego marketingu technologii AirwayMedix**

**ATM GRUPA: Produkcja serialu o roboczym tytule "Breslau" dla Disney+ gotowy w ok. 70%**

- Przedsięwzięcie zostanie rozpoznane w wyniku w momencie przekazania licencji, tj. w 2Q25;
- Spółka prowadzi zaawansowane rozmowy na temat serialu dla TVP.

**BIO PLANET: Szacunkowe przychody ze sprzedaży we wrześniu 2024 roku na poziomie 23,6mln PLN, +11% r/r**

- YTD 204,5mln PLN, +9% r/r.

**DROZAPOL-PROFIL:** Spółka w tym tygodniu złoży wniosek do KNF o wycofanie akcji z obrotu giełdowego

**IMC:** Spółka zakończyła siew pszenicy ozimej, areal wyższy r/r

- Łącznie spółka zebrała 77,7 tys. ton słonecznika z powierzchni 24,3 tys. ha.

**TERMO-REX:** Spółka zaprasza do sprzedaży do 3,4 mln akcji (2,99% kapitału zakładowego) @ 0,70 PLN za akcję

- Przyjmowanie ofert rozpocznie się 3 października, a zakończy 11 października 2024 roku.

## INSIDER TRADING

### COMARCH

Natales Fundacja Rodzinna w organizacji, podmiot związany z wiceprezesem zarządu, złożył zapis na sprzedaż łącznie 34,7 tys. akcji @ 332,20 PLN.

### DEVELIA

Dwóch wiceprezesów zarządu objęło nieodpłatnie po 867,1 tys. warrantów subskrypcyjnych serii A.

### DEVELIA

Prezes zarządu objął nieodpłatnie 1,06 mln warrantów subskrypcyjnych serii A.

### DIGITREE GROUP

Przewodniczący RN kupił 35 tys. akcji @ 8,10 PLN.

### SOPHARMA

Insider kupił 100 akcji @ 5,94 BGN.

### UNIBEP

Członek RN sprzedał 250 tys. akcji @ 8,30 PLN.

## PROGRAM SKUPU AKCJI

### MONNARI TRADE

Nabycie 4,9 tys. akcji @ 5,48 PLN.

## ZMIANY W ORGANACH

### ED INVEST

Rezygnacja p. Zofii Egierskiej i p. Jerzego Dyrca z pełnienia funkcji członków zarządu.

### KOMPAP

Rezygnacja p. Agnieszki Napiórkowskiej z pełnienia funkcji członka RN.

## ZMIANY W AKCJONARIACIE

### CPD

Zwiększenie zaangażowania przez p. Artura Błasika powyżej 5% do 35,69% kapitału i głosów.

## WALNE ZGROMADZENIA AKCJONARIUSZY

**CAPITAL PARTNERS:** Uchwała NWZA w sprawie rozwiązania spółki i otwarcia likwidacji

**POLIMEX-MOSTOSTAL:** Energa oraz PGNiG Technologie S.A. żądają zwołania NWZA w sprawie zmian w statucie spółki

## CORPORATE CALENDAR

## DIVIDENDS

Company	Event
---------	-------

## FINANCIAL RESULTS

SEPTEMBER	Monday	Tuesday	Wednesday	Thursday	Friday
02-06		CBF, VRC, UNI		1AT, RLP, UNT, CTX, SHO	INPST, TOR
09-13		PGE, CAR, ERB, OND, MGT, MAB, KGN	ATT, RVU, TPE	DVL, PBX, PTG, WTN	CSR, NWG, SEL
16-20	PUR	APR, FRO, ARH, OTS	ENA, CLN, LWB, SKA, ANR, ELT	ALE, XTP, MFO, MLS, ECH	CRM, AMC, BCX, STP
23-27	VOT	CCC, ZEP, VGO	LPP, SVE, SLV, ALL	MUR, ENT, ENE, WLT	JSW, RBW, MOC, MRC, SNX, SON
30	MDG (28.09), ADV, CLC, KGL, SCP, NNG				

OCTOBER	Monday	Tuesday	Wednesday	Thursday	Friday
01-04					
07-11					
14-18					
21-25			KTY, OPL, ASE	ALR, SHO	ABS
28-31	BDX	KRU, MIL, OMV	SPL, JMT, COG	MBK, ING, KOMB, BIO, MOC	

NOVEMBER	Monday	Tuesday	Wednesday	Thursday	Friday
04-08		MAB, MGT	CTP, ERB, OND, ATT, PCE, ZAP	PKO, PEO, DNP, WIZZ, GPW, ASB, ATC, RVU, BNP, DAD, OPN, ICE, TOA	INPST, MOL, GEA, XTB, ACG, CSR
11-15		CEZ	KGH, BHW, CBF, DAT, FRO, VRC	PKN, ALE, MBR, 1AT, APT, GTC, H20 RO, HPM, PCR, UNT, VRG	BFT, CAR, AGO, CRM, MLP, NWG, PUR, SNK, STP
18-22	PEN, UNI	PGE, APR, DOM, NEU, WPL, ANR, BRS, KGN, OTS	CPS, ENA, SVE, TPE, CLN, LWB, MUR, RLP, SKA	PZU, GPP, SLV, ELT, MFO, MLS, PBX, PEP, PTG, WTN, XTP	CMR, AMC, RBW, RWL, SEL, TOR
25-29	BCX, CMP, VOT, VOX	JSW, ZEP, ARH, VGO	CCC, ACP, ALL, WLT	PKP, CTX, ECH, ENE, ENT, FAB, MRB, NNG, SON	ADV, CLC, KGL, MDG, MRC, SCP, SNX



## TRIGON DM COVERAGE

Company	Ticker	Recommendation	TP	Price	Upside	Market Cap	P/E			P/BV			ROE			ESG*
							24E	25E	26E	24E	25E	26E	24E	25E	26E	
Alior	ALR	Buy	118.0	91.2	29%	11,907	5.3	6.3	7.3	1.1	1.0	1.0	21%	16%	13%	27
BNP Paribas PL	BNPPPL	Buy	123.0	93.0	32%	13,745	8.4	5.8	6.4	0.9	0.9	0.8	11%	15%	13%	---
Erste Bank	EBS	Buy	60.0	48.6	23%	20,456	6.7	7.7	8.3	1.0	0.9	0.9	15%	12%	11%	80
Handlowy	BHW	Buy	120.0	90.2	33%	11,785	5.8	7.1	8.4	1.1	1.1	1.2	19%	16%	14%	47
ING	ING	Buy	345.0	256.5	35%	33,371	7.6	7.7	7.8	2.0	1.9	1.8	27%	25%	23%	65
Komerční banka	KOMB	Buy	940.0	794.0	18%	150,899	9.0	9.8	9.3	1.2	1.2	1.2	13%	12%	12%	87
mBank	MBK	Hold	690.0	605.6	14%	25,736	19.8	6.3	7.8	1.7	1.4	1.3	9%	22%	17%	70
Millennium	MIL	Sell	9.0	8.2	9%	9,984	14.9	21.5	6.1	1.3	1.2	1.0	9%	6%	17%	71
OTP	OTP	Buy	22,886.0	18,545.0	23%	5,193	5.3	5.6	6.0	1.0	0.9	0.9	20%	17%	15%	---
Pekao	PEO	Hold	184.0	145.4	27%	38,150	5.9	6.7	7.6	1.2	1.2	1.1	21%	18%	15%	85
PKO BP	PKO	Buy	74.0	54.9	35%	68,575	8.9	6.7	7.7	1.4	1.3	1.3	15%	19%	17%	72
Santander	SPL	Hold	600.0	452.6	33%	46,251	11.2	7.0	7.8	1.5	1.4	1.4	13%	19%	17%	85
Kruk	KRU	Buy	600.0	440.6	36%	8,540	7.8	6.9	6.3	1.8	1.6	1.3	24%	23%	21%	77
PZU	PZU	Buy	59.7	42.2	41%	36,441	6.5	6.8	7.2	2.9	2.8	2.6	45%	41%	36%	70

Company	Ticker	Recommendation	TP	Price	Upside	Market Cap	P/E			EV/EBITDA			DY			ESG*
							24E	25E	26E	24E	25E	26E	24E	25E	26E	
11bit Studios	11B	Sell	502.0	303.5	65%	734	6.3	4.1	5.8	4.4	2.1	1.9	---	---	---	15
AB	ABE	Buy	120.0	97.6	23%	1,708	9.1	8.6	8.3	6.3	5.9	5.6	3%	4%	4%	---
AC	ACG	Hold	28.5	27.1	5%	249	8.3	8.7	8.1	5.8	5.7	---	11%	10%	10%	---
Ailleron	ALL	Buy	27.0	20.5	32%	253	12.5	9.6	8.0	3.9	3.0	2.5	0%	2%	2%	---
Allegro	ALE	Buy	44.0	34.7	27%	36,680	26.1	18.1	14.1	13.3	10.4	8.2	0%	0%	0%	93
Ambra	AMB	Buy	31.1	26.2	19%	660	13.0	10.5	9.5	6.0	5.0	4.6	4%	5%	5%	---
Amica	AMC	Sell	60.0	55.5	8%	432	---	18.0	10.5	6.8	4.2	3.5	4%	0%	2%	63
Amrest	EAT	Hold	27.0	23.1	17%	5,072	14.1	12.5	10.0	5.8	5.0	4.8	0%	0%	0%	89
Answear.com	ANR	Buy	35.0	24.2	45%	459	---	21.6	11.5	21.5	10.4	7.7	0%	0%	0%	---
Archicom	ARH	Buy	40.0	30.4	32%	1,967	20.6	7.7	5.7	17.8	6.9	5.4	3%	5%	13%	---
Arctic Paper	ATC	Buy	34.1	19.5	75%	1,352	6.3	6.2	6.9	3.2	2.6	2.7	5%	6%	6%	---
Artifex Mundi	ART.	Buy	30.1	23.1	30%	276	9.0	6.8	5.3	5.8	4.5	3.1	1%	8%	11%	---
Asseco BS	ABS	Hold	62.0	57.4	8%	1,918	17.2	14.6	13.5	11.3	9.6	8.8	5%	5%	5%	---
Asseco Poland	ACP	Buy	100.0	85.8	17%	7,121	14.8	13.6	12.4	3.0	2.6	2.2	4%	4%	5%	74
Asseco SEE	ASE	Hold	56.0	49.2	14%	2,553	13.2	11.5	10.5	7.7	6.8	6.2	3%	4%	4%	---
Atal	1AT	Buy	60.0	52.4	15%	2,343	8.0	6.8	7.7	7.3	5.8	6.8	11%	9%	11%	---
Auto Partner	APR	Buy	33.0	22.6	46%	2,952	12.5	10.2	8.6	9.5	8.0	7.0	2%	2%	3%	29
Azoty	ATT	Under Review	-	20	---	2,002	---	---	---	---	---	---	---	---	---	46
Benefit Systems	BFT	Buy	3,600.0	2,580.0	40%	7,632	14.8	11.9	10.6	7.4	5.8	5.1	5%	5%	6%	63
Bioceltix	BCX	Buy	129.8	68.0	91%	335	---	---	209.6	---	---	29.3	---	---	---	---
Bloober Team	BLO	Buy	31.0	23.2	34%	448	11.6	13.7	5.6	5.7	4.7	2.8	0%	7%	6%	---
Budimex	BDX	Sell	630.0	594.0	6%	15,165	19.8	18.1	15.6	11.5	9.9	8.1	6%	5%	6%	54
Captor Therapeutics	CTX	Buy	180.9	75.6	139%	315	---	---	10.3	---	25.1	4.9	0%	0%	0%	---
CCC	CCC	Buy	155.0	171.7	-10%	12,966	51.8	28.1	15.7	12.4	10.2	8.5	0%	0%	0%	87
CD Projekt	CDR	Hold	188.2	171.6	10%	17,145	62.5	109.1	389.6	44.7	67.8	159.3	1%	0%	0%	88
Celon Pharma	CLN	Buy	46	27	66%	1,478	---	---	79.1	60.2	46.2	21.0	---	---	---	---
CEZ	CEZ	Sell	817	878	-7%	472,355	17.0	16.1	9.8	5.5	5.4	5.9	6%	6%	5%	82
Creepy Jar	CRJ	Sell	551	376	47%	263	14.2	10.9	20.2	9.6	5.6	8.2	4%	7%	9%	---
Creotech	CRI	Buy	280.0	143.0	96%	340	---	---	7.1	---	49.1	4.9	0%	0%	0%	---
Comarch	CMR	Restricted	-	331.0	---	3,271	---	---	---	---	---	---	---	---	---	---
Comp	CMP	Buy	130.0	113.0	15%	511	10.8	8.6	8.1	4.8	4.4	4.1	8%	7%	6%	---
CTP	CTPNV	Buy	21.0	16.7	26%	7,796	7.8	6.9	6.1	10.7	9.8	9.0	3%	4%	4%	88
Cyber Folks	CBF	Buy	150.0	132.5	13%	1,879	15.5	23.7	18.9	19.6	15.3	12.3	1%	2%	1%	---
Cyfrowy Polsat	CPS	Buy	13.2	12.8	3%	8,186	16.3	16.1	11.6	6.4	6.4	5.9	0%	0%	0%	70

\*S&P Global ESG Scores ([LINK](#)), S&P Global ESG Scores methodology ([LINK](#))



## TRIGON DM COVERAGE

Company	Ticker	Recommendation	TP	Price	Upside	Market Cap	P/E			EV/EBITDA			DY			ESG*
							24E	25E	26E	24E	25E	26E	24E	25E	26E	
Dadelo	DAD	Buy	27.5	21.6	27%	252	22.9	18.3	13.8	14.0	11.1	8.2	0%	0%	0%	---
Develia	DVL	Hold	6.50	6.01	8%	2,718	8.5	7.0	6.7	7.6	6.4	5.7	8%	8%	11%	31
Digital Network	DIG	Buy	70.0	46.6	50%	198	9.0	8.4	7.5	4.9	4.2	3.6	9%	11%	12%	---
Dino Polska	DNP	Hold	340.0	342.0	-1%	33,530	23.0	19.3	16.0	15.2	12.5	10.2	0%	0%	0%	47
Dom Development	DOM	Buy	215.0	188.0	14%	4,850	8.6	7.9	7.3	7.1	6.4	5.9	9%	10%	10%	45
Echo Investment	ECH	Buy	6.00	4.20	43%	1,733	---	7.3	6.3	49.1	9.4	7.0	5%	12%	13%	---
Erbud	ERB	Buy	50.0	30.9	62%	369	51.9	5.9	8.2	4.8	1.8	2.7	5%	2%	12%	---
Enea	ENA	Buy	13.5	11.5	17%	6,092	2.5	3.4	4.9	2.4	2.9	2.8	0%	0%	0%	34
Enter Air	ENT	Buy	80.0	58.8	36%	1,032	16.0	9.1	8.4	5.5	4.7	4.4	7%	2%	3%	---
Eurocash	EUR	Under Review	-	9.6	---	1,340	---	---	---	---	---	---	---	---	---	63
Fabrity Holding	FAB	Hold	38.0	33.4	14%	76	8.7	14.0	11.7	6.1	4.9	4.3	20%	7%	7%	---
Ferro	FRO	Hold	40.0	33.9	18%	720	10.8	8.8	8.1	7.1	6.3	6.0	9%	5%	6%	---
GPW	GPW	Hold	50.5	45.00	12%	1,889	12.4	12.5	12.3	8.8	8.6	8.3	7%	7%	7%	67
Grenevia	GEA	Under Review	-	2.0	---	1,175	---	---	---	---	---	---	---	---	---	59
Grupa Pracuj	GPP	Buy	72.0	53.0	36%	3,618	16.3	13.7	12.2	11.0	9.3	8.1	4%	4%	5%	---
GTC	GTC	Hold	5.50	4.47	23%	2,567	8.8	6.6	6.8	15.8	13.7	14.1	5%	5%	6%	63
Huuuge	HUG	Buy	31.5	18	76%	1,074	5.3	6.4	6.9	2.0	2.5	2.8	25%	20%	16%	5
InPost	INPST	Buy	18.8	16.7	13%	35,776	26.7	20.1	16.0	12.1	9.7	8.0	0%	0%	0%	84
Inter Cars	CAR	Buy	700	507	38%	7,183	9.7	8.6	7.5	7.6	7.0	6.3	1%	2%	2%	---
JSW	JSW	Sell	25.8	26.0	-1%	3,053	---	---	64.7	0.9	1.6	1.3	0%	0%	0%	56
Kęty	KTY	Buy	970	818	19%	7,958	12.6	11.4	10.6	9.4	8.4	7.8	7%	8%	8%	50
KGHM	KGH	Hold	166	162	2%	32,410	12.4	14.8	15.6	6.0	6.6	6.8	1%	1%	2%	58
LPP	LPP	Buy	23,500	16,050	46%	29,787	14.3	12.7	10.7	7.6	6.6	5.7	4%	4%	5%	---
Mabion	MAB	Under review	-	16.4	---	265	---	---	---	---	---	---	2%	6%	11%	12
Mangata	MGT	Hold	93.7	75.6	24%	505	10.9	8.9	7.2	5.8	5.2	4.8	9%	8%	7%	---
Medinice	ICE	Buy	24.8	10.2	142%	66	---	4.7	---	---	2.5	---	0%	0%	0%	---
MFO	MFO	Buy	49.7	26.6	87%	203	14.5	9.4	6.7	6.9	5.0	4.3	0%	0%	6%	---
Mirbud	MRB	Buy	20	12	68%	1,310	11.3	9.2	6.9	5.4	4.8	3.4	1%	2%	2%	---
MLP Group	MLG	Buy	100	94	6%	2,265	9.9	6.9	5.0	13.2	10.5	9.3	0%	0%	0%	---
Mo-Bruk	MBR	Buy	363.1	306.0	19%	1,290	19.2	13.1	11.6	13.2	9.4	8.4	4%	4%	6%	---
MOL	MOL	Hold	3,180	2,680	19%	2,014	5.0	4.4	4.7	2.9	2.6	2.6	9%	9%	9%	86
Molecure	MOC	Buy	24	13	88%	214	---	8.7	2.3	---	7.1	1.1	0%	0%	0%	---
Murapol	MUR	Buy	45.0	36.4	24%	1,483	6.3	5.7	5.5	6.2	5.7	5.5	13%	13%	13%	---
Neuca	NEU	Buy	1,050	841	25%	3,765	19.5	16.6	14.5	9.3	8.4	7.6	2%	5%	5%	79
Newag	NWG	Buy	41.0	37.3	10%	1,679	11.9	7.6	6.9	9.0	5.9	6.1	3%	4%	7%	---
OMV	OMV	Buy	47.3	38.9	21%	12,744	6.2	6.2	6.4	3.3	3.3	3.5	13%	12%	11%	95
Onde	OND	Hold	14.2	11.4	24%	624	16.4	8.0	27.0	10.9	4.5	13.2	3%	2%	6%	---
Oponeo.pl	OPN	Hold	78.0	81.6	-4%	1,137	17.5	16.8	16.0	10.8	10.3	9.5	2%	2%	2%	---
Orange	OPL	Buy	9.4	8.4	12%	11,053	11.0	11.4	10.1	4.2	4.2	4.0	6%	7%	7%	61
Orlen	PKN	Hold	70.8	57.0	24%	66,209	6.6	5.4	5.6	3.1	3.1	3.1	7%	8%	8%	---
PCF Group	PCF	Under Review	-	13.4	---	482	---	---	---	---	---	---	---	---	---	19
Pekabex	PBX	Buy	30.0	19.3	56%	478	6.4	6.9	5.4	4.3	4.5	3.8	2%	3%	3%	---
Pepco Group	PCO	Buy	24.5	20.1	22%	11,578	16.2	13.2	11.3	5.5	5.0	4.7	0%	0%	0%	53
PGE	PGE	Buy	8.9	7.1	25%	15,935	5.8	4.4	2.8	4.4	4.3	4.2	0%	0%	0%	41
Playway	PLW	Hold	326.0	300.0	9%	1,980	14.6	11.9	13.1	9.8	8.1	9.4	7%	7%	8%	0
Polenergia	PEP	Hold	79.0	71.6	10%	5,529	14.1	26.6	24.8	8.9	13.5	19.7	0%	0%	0%	---
Ryu Therapeutics	RVU	Buy	81.7	52.4	56%	1,424	---	2.4	2.3	---	0.8	---	0%	0%	0%	---
Rainbow Tours	RBW	Buy	165.0	105.6	56%	1,537	8.0	8.8	7.9	5.3	5.6	4.9	7%	7%	8%	---
Rawplug	RWL	Buy	17.8	15.6	14%	483	16.7	7.8	6.4	7.7	5.6	5.1	3%	4%	5%	---
Scope Fluidics	SCP	Buy	239.6	166.0	44%	453	---	---	---	---	---	---	0%	0%	0%	---
Selena FM	SEL	Buy	49.0	37.5	31%	1,006	12.5	10.7	9.1	6.9	6.2	5.6	4%	3%	3%	---

\*S&P Global ESG Scores ([LINK](#)), S&P Global ESG Scores methodology ([LINK](#))

## TRIGON DM COVERAGE

Company	Ticker	Recommendation	TP	Price	Upside	Market Cap	P/E			EV/EBITDA			DY			ESG*
							24E	25E	26E	24E	25E	26E	24E	25E	26E	
Selvita	SLV	Buy	75.0	57.5	30%	1,288	41.3	16.1	13.3	15.3	8.8	7.7	0%	0%	0%	---
Shoper	SHO	Buy	50.0	44.7	12%	1,258	33.0	23.9	18.4	19.6	15.2	11.9	1%	2%	3%	---
Stalprodukt	STP	Hold	247.0	255.5	-3%	1,380	---	418.1	46.5	12.3	7.0	6.3	8%	6%	6%	46
Śnieżka	SKA	Hold	90.0	77.6	16%	1,018	12.4	11.9	10.6	6.9	6.5	5.9	4%	4%	6%	---
Synektik	SNT	Buy	191.9	190.2	1%	1,622	21.2	18.2	13.7	11.8	10.3	8.4	2%	2%	3%	---
Tauron	TPE	Hold	4.01	3.35	20%	5,862	4.0	2.8	2.3	4.5	3.9	3.8	0%	0%	0%	42
Ten Square Games	TEN	Hold	103.8	93.90	11%	608	8.6	9.1	10.2	4.8	5.3	5.8	19%	12%	11%	3
Torpol	TOR	Hold	40.0	35.7	12%	819	16.0	9.6	7.6	6.1	3.8	1.9	6%	3%	8%	---
Toya	TOA	Buy	10.0	7.9	26%	596	8.6	7.1	6.8	5.2	4.2	3.8	0%	0%	0%	---
Unimot	UNT	Hold	156.1	141.00	11%	1,205	15.1	12.2	14.1	6.8	6.3	6.9	3%	2%	3%	---
Voxel	VOX	Buy	119.0	112.5	6%	1,182	12.0	11.0	10.4	6.8	6.4	5.8	3%	4%	5%	---
VRG	VRG	Under Review	-	3.48	---	816	---	---	---	---	---	---	---	---	---	---
Wielton	WLT	Hold	7.0	6.3	11%	380	---	8.2	5.7	10.5	5.3	4.7	0%	0%	0%	---
Wirtualna Polska	WPL	Buy	126.0	86.1	46%	2,523	14.4	11.3	9.9	6.8	5.9	5.2	2%	3%	3%	---
Wittchen	WTN	Sell	30.0	25.9	16%	477	8.9	8.5	8.1	5.6	5.4	5.1	14%	6%	8%	---
Wizz Air	WIZZ	Hold	15.7	13.7	15%	1,413	4.5	7.3	7.8	5.4	5.0	4.8	0%	0%	0%	75
XTB	XTB	Hold	68.4	62.1	10%	7,303	7.9	8.4	7.7	4.7	4.8	4.1	8%	10%	9%	32
XTPL	XTP	Buy	171.0	96.7	77%	227	---	---	16.5	---	---	9.4	---	---	---	---

# Trigon Dom Maklerski S.A.

Plac Unii, Building B, Puławska 2 st., 02-566 Warszawa

T: +48 22 330 11 11 | F: +48 22 330 11 12

W: <http://www.trigon.pl> | E: [recepcja@trigon.pl](mailto:recepcja@trigon.pl)



## CEE EQUITY RESEARCH

**Grzegorz Kujawski**, Head of Research  
*Consumer, E-commerce, Financials*

**Maciej Marciniowski**, Deputy Head of Research  
*Strategy, Banks, Financials*

**Grzegorz Balcerski**  
*Gaming*

**Katarzyna Kosiorek**  
*Biotechnology*

**Michał Kozak**  
*Oil&Gas, Chemicals, Utilities*

**Dominik Niszczyński**  
*TMT, E-commerce*

**Łukasz Rudnik**  
*Industrials, Metals&Mining*

**David Sharma**  
*Construction, Real Estate*

**Piotr Rychlicki**  
*Junior Analyst*

**Piotr Chodyra**  
*Junior Analyst*

**Volodymyr Shkuropat**  
*Junior Analyst*

## EQUITY SALES

**Grzegorz Skowroński**

## SALES TRADING

**Paweł Szczepański**, Head of Sales

**Michał Sopiński**, Deputy Head of Sales

**Paweł Czupryński**

**Hubert Kwiecień**

## DISCLAIMER

Trigon Dom Maklerski S.A. | ul. Mogilska 65 | 31-545 Kraków | Sąd Rejonowy dla Krakowa-Śródmieścia w Krakowie XI Wydział Gospodarczy KRS | NIP 676-10-44-221 | KRS 0000033118. Trigon Dom Maklerski S.A. działa pod nadzorem Komisji Nadzoru Finansowego. Niniejsze opracowanie ma charakter promocyjny i została przygotowana przez zespół analityczny Trigon Dom Maklerski S.A. wyłącznie w celach informacyjnych i nie stanowi rekomendacji w rozumieniu przepisów "Rozporządzenia Ministra Finansów z dnia 19 października 2005 r. w sprawie informacji stanowiących rekomendacje dotyczące instrumentów finansowych, lub ich emitentów lub wystawców (Dz. U. z 2005 r. Nr 206, poz. 1715). Przedstawione dane historyczne odnoszą się do przeszłości. Wyniki osiągnięte w przeszłości nie stanowią gwarancji ich osiągnięcia w przyszłości. Trigon Dom Maklerski S.A. nie ponosi odpowiedzialności za decyzje inwestycyjne podjęte na podstawie niniejszego opracowania ani za szkody poniesione w wyniku tych decyzji inwestycyjnych, nie gwarantuje także dokładności ani kompletności opracowania, nie udziela również żadnego zapewnienia, że podane w opracowaniu twierdzenia dotyczące przyszłości sprawdzą się. Inwestowanie w instrumenty finansowe wiąże się z wysokim ryzykiem utraty części lub całości zainwestowanych środków. Publikowanie, rozpowszechnianie, kopiowanie lub wykorzystywanie w jakikolwiek inny sposób w całości lub części niniejszego opracowania wymaga uprzedniej pisemnej zgody Trigon Domu Maklerskiego S.A.