

# Daily

Poland | Equity Research

Research Department

[research@trigon.pl](mailto:research@trigon.pl)[www.trigon.pl](http://www.trigon.pl)

## HIGHLIGHTS

### FINANSE

**ING BANK ŚLĄSKI:** Bank wprowadził do oferty finansowanie oparte o wskaźnik WIRON dla spółek

**MILLENNIUM:** Koszty ryzyka prawnego CHF banku w III kwartale wyniosą 673mln PLN

**SKARBIEC HOLDING:** W wezwaniu złożono zapisy na sprzedaż 84,2 tys. akcji

**BANKI:** RPP obniżyła stopy procentowe o 25bps do 5,75%

### ENERGETYKA I WYDOBYCIE

**JSW:** Podpisanie umowy z NFOŚiGW w sprawie 85mln PLN pożyczki na wykorzystanie metanu w Budryku

**BOGDANKA:** Wywiad z CEO

**COLUMBUS ENERGY:** Nowa strategia 2023-2028

### TMT

**CYFROWY POLSAT:** Odkupienie 50% udziałów w projekcie z HB Reavis za 21,1mln EUR

**WIRTUALNA POLSKA:** Liczba użytkowników wakacje.pl we wrześniu wyższa o 11% r/r, nocowanie.pl niższa o 8% r/r

### GAMING

**CD PROJEKT:** Dzisiaj konferencja Dzień Inwestora CD PROJEKT

**PLAYWAY:** Podsumowanie premiery Thief Simulator 2 [neutralne]

### BIOTECH

**RYVU THERAPEUTICS:** Spółka zaprezentuje dane przedkliniczne programu PRMt5 oraz platformy syntetycznej letalności podczas konferencji AACR-NCI-EORTC (ENA) 2023

### KONSUMENT

**ALLGRO.EU:** Pan Darren Huston ustąpi ze stanowiska przewodniczącego Rady Dyrektorów

**FMCG:** Lidl planuje otwierać w Polsce 40-50 sklepów rocznie – Wiadomości Handlowe

### DEWELOPERZY I BUDOWNICTWO

**ARCHICOM / ECHO INVESTMENT:** Podsumowanie emisji i sprzedaży 10mln akcji

**ATAL:** Spółka zdecydowała o podwyższeniu programu emisji obligacji do 260mln PLN z 200mln PLN

**ERBUD:** Podpisanie umowy o wartości 89,8mln PLN netto na budowę Budynku Studia w Toruniu

**UNIBEP:** Spółka zależna Unihouse ma umowę na budynek komunalny w Kamiennej Górze za 11,8mln PLN brutto

**MENNICA POLSKA:** Spółka rozpozna w III kwartale 2023 roku przychód finansowy w kwocie 3,6mln PLN w związku z wyceną akcji Enei

### POZOSTAŁE

**STS HOLDING:** Entain ogłasza przymusowy wykup akcji STS Holding po 24,80 PLN/akcja

#### TRIGON DM COVERAGE

#### [REKOMENDACJE](#)

#### KALENDARIUM KORPORACYJNE

#### [DYWIDENDY](#)

#### [WYNIKI FINANSOWE](#)

## FINANSE

## ING BANK ŚLĄSKI (Kupuj; 247 PLN)

Bank wprowadził do oferty finansowanie oparte o wskaźnik WIRON dla spółek

## MILLENNIUM (Kupuj; 6,8 PLN)

Koszty ryzyka prawnego CHF banku w III kwartale wyniosą 673mln PLN

- Bank spodziewa się dodatniego wyniku netto.
- Dodatkowo, wartość rezerw na ryzyko prawne związane z portfelem kredytów walutowych udzielonych przez byłego Euro Bank przewidywana jest na 71mln PLN, ale nie będzie ona miała wpływu na wynik finansowy.

## SKARBIEC HOLDING

W wezwaniu złożono zapisy na sprzedaż 84,2 tys. akcji

Lubelski Chmiel Investment ogłosił wezwanie na sprzedaż 1,29 mln akcji, które reprezentują 18,92% kapitału i głosów na WZ, po 20,35 PLN za papier.

## BANKI

RPP obniżyła stopy procentowe o 25bps do 5,75%

## ENERGETYKA I WYDOBYCIE

## JSW (Trzymaj; 43,4 PLN)

Podpisanie umowy z NFOŚiGW w sprawie 85mln PLN pożyczki na wykorzystanie metanu w Budryku

- Całkowity koszt przedsięwzięcia to 88,2mln PLN, a więc pożyczka pokryje 96,4% kosztów;
- Umowa pożyczki obejmuje lata od 2023 do 2030.

## BOGDANKA

Wywiad z CEO

- Spółka podtrzymuje, że wydobycie w tym roku może wynieść ok. 7 mln ton. W przyszłym roku planowane jest 9 mln ton – CEO.
- "Przewidujemy, że nie będzie dynamicznych spadków długoterminowych cen węgla. Trzeba uwzględnić rosnące koszty. Wydaje się, że ceny będą się stabilizować, ale nie na dużo niższym poziomie"
- Spółka może rozważyć pozyskanie kapitału z giełdy pod przyszłe projekty. Do końca roku chce wybrać partnera do wielkoskalowych inwestycji w OZE. Spółka planuje instalacje OZE o skali około 500 MW do 2030 roku oraz sprzedaż zielonej energii elektrycznej.

## COLUMBUS ENERGY

Nowa strategia 2023-2028

- W perspektywie kolejnych 5 lat Spółka planuje inwestycje w wielkoskalowe magazyny energii na ponad 3 mld PLN.
- W 1H24r. planowane jest uruchomienie programu Reseller:Serwis i Hurt w Polsce skierowany do instalatorów OZE.
- Do 2028r. planowane jest uruchomienie pełnego portfolio usług w Czechach, Słowacji, Słowenii, Chorwacji i jeśli pozwoli na to sytuacja, w Ukrainie.

## TMT

## CYFROWY POLSAT (Trzymaj; 13 EUR)

Odkupienie 50% udziałów w projekcie z HB Reavis za 21,1mln EUR

Odkup 50% udziałów w spółkach zależnych i w konsekwencji wygaśnięcie umowy JV jest wynikiem zmiany strategii firmy HBR, która zakłada obecnie ograniczenie aktywności deweloperskiej w Polsce.

## NOTOWANIA

INDEKSY	Kurs	Zmiana %		
		1D	1M	1Y
WIG	64 282	0,8%	-5,2%	36%
WIG20	1 879	0,8%	-6,3%	32%
mWIG40	4 882	1,2%	-4,7%	35%
sWIG80	20 294	-0,2%	-4,8%	26%
S&P 500	4 264	0,8%	-5,2%	13%
NASDAQ 100	14 776	1,4%	-4,7%	28%
STOXX Europe 600	440	-0,1%	-3,7%	10%
DAX	15 100	0,1%	-4,3%	21%
FTSE 100	7 412	-0,8%	-0,3%	5%
Nikkei 225	30 995	-2,3%	-6,2%	14%
Shanghai Comp	3 110	0,0%	-0,8%	2%
BIST30 Turcja	8 724	-2,3%	-0,3%	128%

OBLIGACJE	Kurs	Zmiana %		
		1D	1M	1Y
Rent. obl. 5Y	5,4%	15,0	-1,9	-179
Rent. obl. 10Y	6,0%	11,0	37,8	-89
WIBOR 3M	5,7%	-1,0	-92,0	-159

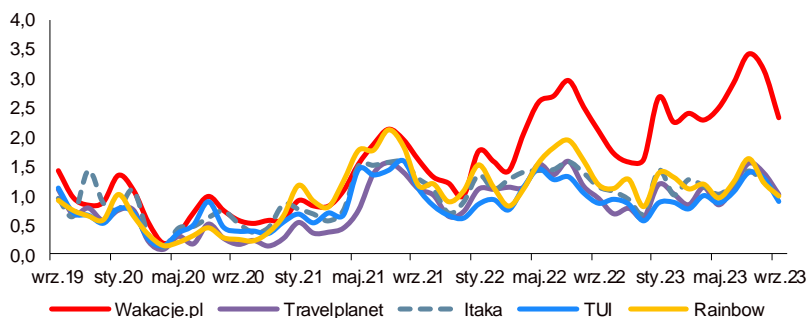
WALUTY	Kurs	Zmiana %		
		1D	1M	1Y
USD/PLN	4,38	-0,2%	4,2%	-12%
EUR/PLN	4,60	0,0%	2,4%	-5%
EUR/USD	1,05	0,2%	-1,9%	6%
GBP/PLN	5,32	0,0%	-1,0%	4%
CNY/PLN	0,60	0,6%	-5,8%	17%

SUROWCE	Kurs	Zmiana %		
		1D	1M	1Y
Złoto (USD/toz)	1 826	0,4%	-5,6%	7%
Srebro (USD/toz)	21,3	1,2%	-9,7%	3%
Platyna (USD/toz)	873	0,3%	-6,4%	-5%
Miedź (USD/t)	7 950	-0,7%	-5,9%	3%
Cynk (USD/t)	2 493	-0,4%	0,5%	-18%
Krzem (EUR/t)	2 050	0,0%	5,1%	-33%
Ołów (USD/t)	2 118	0,0%	-4,7%	9%
Aluminium (USD/t)	2 247	-1,9%	1,5%	-4%
Alu. Alloy (USD/t)	1 580	0,0%	2,9%	-10%
Pallad (USD/toz)	1 184	1,0%	-1,7%	-48%
Molibden (USD/lb)	22,4	0,0%	-9%	22%
Nikiel (USD/t)	18 723	0,0%	-11,0%	-15%
Ruda żelaza (USD/t)	118	0,0%	0,4%	24%
HCC (USD/t)	361	3,1%	34%	35%
HRC UE (EUR/t)	660	0,0%	0,8%	-16%
Rebar UE (EUR/t)	605	3,4%	1,7%	-42%
Ropa Brent (USD/bbl)	86,3	0,6%	-4,1%	-8%
CO2 (EUR/t)	81,67	2,5%	-3,0%	17%
Gaz w USA (USD/MMBtu)	3,0	1,6%	16,5%	-57%
Gaz TTF 1M (EUR/MMWh)	38,2	2,0%	14,1%	-77%
EE w DE 1Y (EUR/MMWh)	116	0,7%	-12,5%	-73%
EE w PL 1Y (PLN/MMWh)	610	1,1%	-3,2%	-60%
Zielone cert. PL (PLN/MMWh)	49	-3,9%	-41,6%	-69%
Shanghai Freight Index	887	-2,7%	-12,5%	-57%

## WIRTUALNA POLSKA (Trzymaj; 140 PLN)

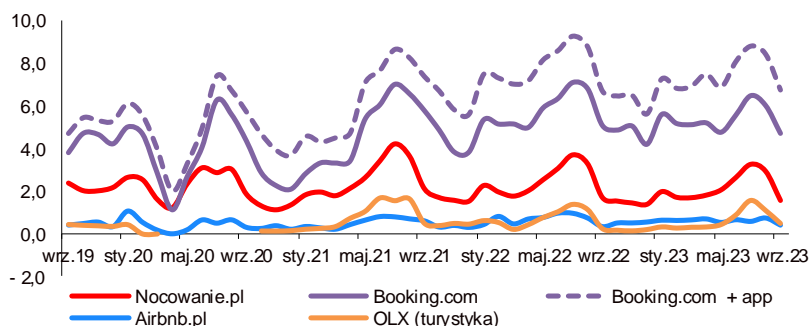
Liczba użytkowników wakacje.pl we wrześniu wyższa o 11% r/r, nocowanie.pl niższa o 8% r/r

Liczba użytkowników portali miesięcznie (w mln)



Źródło: Wirtualna Polska, Mediapanel

Liczba użytkowników miesięcznie (w mln)



Źródło: Wirtualna Polska, Mediapanel

## GAMING

### CD PROJEKT (Sprzedaj, 128 PLN)

Dzisiaj konferencja Dzień Inwestora CD PROJEKT

- Podczas wydarzenia CDR zaprezentuje dodatek Phantom Liberty z perspektywy produkcyjnej oraz gameplayowej i technologicznej, a także podsumuje premierę dodatku pod kątem biznesowym
- Wydarzenie będzie transmitowane na stronie korporacyjnej CD PROJEKT: [LINK](#)

### PLAYWAY (Kupuj, 461 PLN)

Podsumowanie premiery Thief Simulator 2 [neutralne]

- Gra zadebiutowała 04.10 na PC w cenie 17,99 UD (cena po 10% obniżce)
- Peak graczy 2328 (vs. peak Thief Simulator na premierze 1806 ; +29%)
- Recenzje na Steam 109 (88% positive)
- Gra zajmuje obecnie #22 miejsce na liście globalnych bestsellerów Steam
- Informacje z portalu X (d. Twitter) z konta prezesa PlayWay: sprzedaż 15,6k kopii w 16h (przychody ok. 150K USD)
- Budżet gry ok. 1 mln PLN
- 90% przychodów trafia do PLW; 10% do Ultimate Games

## OBROTY

### ŚREDNIE OBROTY (mln PLN)

Indeks	1D	1M	3M	6M	1D/3M
WIG	972,0	1030,0	958,1	1015,9	99%
WIG20	804,7	842,4	765,7	816,8	95%
WIG40	138,6	138,6	138,6	138,6	100%
sWIG80	29,4	31,9	37,0	47,7	126%

### NAJWIĘKSZE OBROTY (mln PLN)

WIG20		mWIG40		sWIG80	
Ticker	Obrót	Ticker	Obrót	Ticker	Obrót
PKO	122,2	BDX	23,1	ECH	4,5
PEO	121,6	XTB	14,6	PLW	3,6
ALE	101,6	TPE	10,3	ENT	2,3
PKN	101,4	MIL	8,0	COG	2,2
DNP	84,0	EUR	7,9	WTN	1,7
PZU	77,4	CCC	7,6	CBF	1,6
CDR	57,6	TXT	4,1	UNT	1,5
KGH	49,3	ING	3,4	MDG	1,1
PCO	49,2	TEN	3,2	MCI	0,9
SPL	38,1	APR	3,0	VOT	0,7

### NIECODZIENNE OBROTY (mln PLN)

WIG20		mWIG40		sWIG80	
Ticker	1D/3M	Ticker	1D/3M	Ticker	1D/3M
PEO	218%	CMR	317%	ECH	679%
ALR	191%	EUR	270%	ENT	513%
ALE	142%	ING	249%	MCI	352%
PKO	141%	MIL	190%	INK	320%
SPL	137%	BHW	182%	CBF	306%
MBK	130%	XTB	181%	FTE	299%
OPL	126%	BDX	175%	PLW	237%
CPS	119%	WPL	173%	OND	199%
PCO	115%	APR	134%	AGO	167%
ACP	102%	11B	124%	UNT	164%

### NAJWIĘKSZE ZMIANY

Ticker	Kurs	Zmiana	Ticker	Kurs	Zmiana
Najlepsze			Najgorsze		
ALR	52,5	6,1%	CDR	126,6	-2,0%
MBK	395,7	4,6%	PGE	6,9	-1,5%
CPS	11,8	3,7%	LPP	12 270,0	-1,2%
JSW	43,9	3,4%	PKN	57,3	-1,0%
SPL	360,6	3,3%	PCO	18,5	-1,0%

Najlepsze		mWIG40		Najgorsze	
TEN	87,4	6,9%	PXM	4,5	-2,5%
WPL	99,6	4,6%	GPP	57,6	-1,7%
DVL	4,9	3,7%	ENA	6,8	-1,1%
BDX	442,5	3,5%	CIG	5,6	-1,1%
MIL	5,8	3,3%	PKP	14,1	-1,0%

Najlepsze		sWIG80		Najgorsze	
AGO	8,3	7,5%	PLW	395,0	-4,4%
OND	10,6	6,2%	FTE	24,0	-3,2%
VOT	44,7	3,6%	ECH	4,1	-3,1%
MOC	18,4	3,3%	GRN	9,5	-2,9%
CTX	103,0	3,0%	SEL	26,1	-2,6%

## BIOTECH

**RYVU THERAPEUTICS (Kupuj; 85,5 PLN)****Spółka zaprezentuje dane przedkliniczne programu PRMT5 oraz platformy syntetycznej letalności podczas konferencji AACR-NCI-EORTC (ENA) 2023**

- Podczas konferencji AACR-NCI-EORTC Molecular Targets and Cancer Therapeutics Symposium, która odbędzie się w dniach 11-15.10.2023 r. w Bostonie, RVU przedstawi dane przedkliniczne: **1)** dla programu PRMT5 w nowotworach z niedoborem MTAP oraz **2)** danych z platformy syntetycznej letalności w modelach raka jelita grubego, zaś Menarini dane przedkliniczne dotyczące skuteczności MEN1703 (SEL24) w chłoniaku rozlanym z dużych komórek B (ang. Diffuse Large B-Cell Lymphoma, DLBCL).
- **Program PRMT5:** seria potencjalnie najlepszych w swojej klasie MTA-koooperacyjnych inhibitorów PRMT5 wykazuje korzystne właściwości i skutecznie hamuje PRMT5 zależnie od MTA. Związki te wykazały ponad 300-krotną selektywność obserwowaną w komórkach z delecją genu MTAP w porównaniu z komórkami typu dzikiego (ang. wildtype, WT).
- Inhibitory te mogą być podawane doustnie oraz wykazują skuteczność w zwierzęcych modelach nowotworowych, wspierając ich dalszy rozwój w kierunku badań klinicznych.
- **Platforma syntetycznej letalności:** Ryvu opracowało kompleksową platformę wykorzystującą pierwotne hodowle komórkowe oraz tkanki pochodzące od pacjentów onkologicznych w celu poznania mechanizmów odpowiedzialnych za powstanie i rozwój raka jelita grubego oraz identyfikację celów molekularnych stanowiących podstawę do rozwoju bezpiecznej i skutecznej terapii celowanej.
- Wykorzystanie w badaniach unikalnych hodowli komórek prawidłowych oraz nowotworowych pozwala na rozwój terapii specyficznych w kierunku komórek nowotworowych, zwiększając bezpieczeństwo opracowanych kandydatów na leki. System ten może w przyszłości zostać rozszerzony o inne typy nowotworów, dla których brakuje dostępnych skutecznych terapii celowanych.
- **Dane dot. MEN1703/SEL24:** MEN1703 wykazał antyproliferacyjne działanie w szerokim spektrum modeli, związek był skuteczny w liniach komórkowych chłoniaka opornych na inne terapie, jednocześnie indukując apoptozę w większości badanych modeli komórkowych.
- **Webinar RVU:** w poniedziałek 16 października o godz. 9:30 odbędzie się webinarium poświęcone omówieniu danych PRMT5.

## KONSUMENT

**ALLGRO.EU (Kupuj; 44 PLN)****Pan Darren Huston ustąpi ze stanowiska przewodniczącego Rady Dyrektorów****FMCG****Lidl planuje otwierać w Polsce 40-50 sklepów rocznie – Wiadomości Handlowe**

- Lidl zamierza wchodzić do mniejszych miejscowości, czasami są to miasteczka o populacji kilku tysięcy mieszkańców;
- Zdaniem menadżera odpowiedzialnego za ekspansję w Lidlu próg wejścia do danej miejscowości, pod względem ilości mieszkańców jest dużo niższy, niż wcześniej przeprowadzone szacunki;
- Sieć szacuje obecnie potencjał polskiego rynku na kilkaset kolejnych sklepów, liczba 1500 placówek ma być do osiągnięcia w długim terminie;
- Obecnie Lidl posiada w Polsce 870 sklepów.

## DEWELOPERZY I BUDOWNICTWO

**ARCHICOM (Kupuj; 35 PLN) / ECHO INVESTMENT (Kupuj; 5,5 PLN)****Podsumowanie emisji i sprzedaży 10mln akcji**

- Cena emisyjna akcji serii D i E oraz cena sprzedaży istniejących akcji, została ustalona na 22 PLN
- W ramach oferty Archicom pozyska ok. 220mln PLN, które mają zostać przeznaczone na zakup 70-100tys. PUM.
- Finalna struktura transakcji (sprzedaż 6,1mln akcji przez Echo, a następnie objęcie takiej samej liczby akcji po 22PLN) implikuje wzrost free floatu z 10,7% do 26,0%.
- [Link](#) do prezentacji roadshow.

**ATAL (Kupuj; 80 PLN)****Spółka zdecydowała o podwyższeniu programu emisji obligacji do 260mln PLN z 200mln PLN**

Dwuletnie obligacje serii BB będą oprocentowane na poziomie WIBOR 6M + 1,50% w skali roku.

**ERBUD (Kupuj; 50 PLN)****Podpisanie umowy o wartości 89,8mln PLN netto na budowę Budynku Studia w Toruniu****UNIBEP****Spółka zależna Unihouse ma umowę na budynek komunalny w Kamiennej Górze za 11,8mln PLN brutto****MENNICA POLSKA****Spółka rozpozna w III kwartale 2023 roku przychód finansowy w kwocie 3,6mln PLN w związku z wyceną akcji Enei**

## POZOSTAŁE

**STS HOLDING (Restricted)****Entain ogłasza przymusowy wykup akcji STS Holding po 24,80 PLN/akcja**

- Przymusowy wykup rozpocznie się 5 października. Dniem wykupu jest 10 października 2023 r.

## POZOSTAŁE INFORMACJE

**ACTION:** Przystąpienie do przeglądu opcji strategicznych w zakresie potencjalnych akwizycji**DRAGO ENTERTAINMENT:** Dopuszczenie i wprowadzenie akcji spółki do obrotu giełdowego na rynku głównym GPW w dniu 16 października 2023 roku**ECC GAMES:** Łączna liczba instalacji gry "Car Mechanic Simulator Racing" na poziomie 1,7 mln sztuk**LUBAWA:** Skarb Państwa-Inspektorat Uzbrojenia wystawił notę obciążeniową w kwocie 3,1mln PLN w związku z nieterminową realizacją umowy

Spółka ocenia, że opóźnienia w realizacji umowy nie wynikają z przyczyn leżących po stronie konsorcjantów i nie ma podstaw do naliczenia kary umownej na obecnym etapie realizacji umowy.

**OT LOGISTICS:** Spółka chce wypłacić zaliczkę na poczet dywidendy za 2023 rok w wysokości ok. 2,86 PLN na akcję, DY=7%**SFINKS POLSKA:** Sprzedaż gastronomiczna spółki we wrześniu wzrosła r./r. o 16,4% do 15,5mln PLN

YTD 141,3mln PLN, +13,9% r./r.

**WIKANA:** Spółka sprzedała 158 lokali, przekazała 133 w okresie I-III kw. 2023 roku**WOJAS:** Przychody ze sprzedaży za wrzesień'23: 23,9mln PLN (-26,5% r./r., YTD +21,9% r./r.)

## INSIDER TRADING

**ARCHICOM**

DKR Echo Investment Sp. z o.o., podmiot związany z przewodniczącym RN, sprzedał 6,1 mln akcji @ 22,00 PLN.

**ASSECO POLAND**

Prezes zarządu kupił 124,5 tys. akcji @ 70,70-72,45 PLN.

**ATM GRUPA**

Wiceprezes zarządu kupił 7,1 tys. akcji @ 3,16 PLN.

**BOOMBIT**

Anibal Jose da Cunha Saraiva Soares, podmiot związany z wiceprezesem zarządu, objął nieodpłatnie 37,5 tys. warrantów subskrypcyjnych serii D.

**DATAWALK**

Insider sprzedał 10,1 tys. akcji @ 49,65 PLN.

**HUUUGE**

Insider kupił 908 akcji @ 25 PLN.

**LARQ**

Członek RN kupił 19 tys. akcji @ 1,26-1,34 PLN.

**MERCOR**

Value Fund Poland Activist FIZ, podmiot związany z członkiem RN, kupił 6,1 tys. akcji @ 22,14-22,41 PLN.

**RAINBOW TOURS**

Prezes zarządu kupił 4 tys. akcji @ 36,99 PLN.

## **SONEL**

Członek zarządu kupił 2,7 tys. akcji @ 11,55-12,00 PLN.

## **SOPHARMA**

Insider kupił 430 akcji @ 6,98 BGN.

## **VOTUM**

Insider kupił 224 akcji @ 44,60 PLN.

## **PROGRAM SKUPU AKCJI**

### **MONNARI TRADE**

Nabycie 3 tys. akcji @ 5,28 PLN.

## **ZMIANY W AKCJONARIACIE**

### **FEERUM**

Zwiększenie zaangażowania przez TFI AgioFunds z 17,15% do 17,27% kapitału i głosów.

## **TRANSAKCJE PAKIETOWE**

### **ALIOR BANK**

Wolumen: 152 tys. @ 62,00

% kapitału: 0,12

### **HIPROMINE**

Wolumen: 1,5 tys. @ 160,00

% kapitału: 0,17

### **OEX**

Wolumen: 7,1 tys. @ 43,00

% kapitału: 0,10

### **VRG**

Wolumen: 100 tys. @ 2,40

% kapitału: 0,04

## **WALNE ZGROMADZENIA AKCJONARIUSZY**

### **OPONEO.PL: Zgłoszenie przez akcjonariusza p. Ryszarda Zawieruszyńskiego projektu uchwały w sprawie programu skupu do 2,2mln akcji**

- Akcje stanowią 15,79% kapitału zakładowego i głosów na WZ;
- Cena nabywanych akcji nie może być niższa niż 25 PLN za akcję i nie wyższa niż 45 PLN za akcję;
- Skup akcji ma obowiązywać do dnia 31 grudnia 2026 roku.

### **OT LOGISTICS: Zwolanie NWZA na dzień 31 października w sprawie przelania kwoty 68,9mln PLN z kapitału zapasowego na pokrycie strat z lat ubiegłych**

## KALENDARZ KORPORACYJNY

### DYWIDENDY

Spółka	Wydarzenie
<b>wtorek, 10 października 2023</b>	
LPP	Dzień wypłaty dywidendy (215 PLN na akcję)
<b>czwartek, 12 października 2023</b>	
FERRO	Dzień wypłaty dywidendy (1,50 PLN na akcję)
<b>piątek, 13 października 2023</b>	
DEVELIA	Dzień wypłaty dywidendy (0,16 PLN na akcję)

### WYNIKI FINANSOWE

PAŹDZIERNIK	Poniedziałek	Wtorek	Środa	Czwartek	Piątek
02-06	PLW, CDL, CRI				
09-13			CCC	PCO	
16-20			KTY		
23-27	OPL	ASE		ABS	
30-31	BDX	COG, BIO, MOC			

LISTOPAD	Poniedziałek	Wtorek	Środa	Czwartek	Piątek
01-03				DNP	
06-10		ATC, MGT	CPS, KRU, ATT, DAD, OPN	PKN, ASB, ACG, ICE, TOA	EUR
13-17	GEA, SMT	NEU, ERB, GMV, MAB, OND	KGH, BFT, DAT, SLV, STP, UNT, VRG	ALE, CAR, DOM, DVL, 1AT, GTC, MLG, WLT	AGO, CMR, NWG, RBW, RWL, TOR, CDL
20-24	SKA	APR, ANR, VGO, WPL	JSW, 11B, BML, CLN, PTG	ACP, ARH, CMP, GPP, K2H, MFO, PBX, PKP, WTN	AMC
27-30		CDR, ECH, CTX, FRO, MRB, SPR	AML, CCC, ALL, RVU, SCP		

GRUDZIEŃ	Poniedziałek	Wtorek	Środa	Czwartek	Piątek
01					
04-08					
11-15		PCO	LPP		
18-22					
25-29					

## TRIGON DM COVERAGE

Spółka	Ticker	Rekomendacja	TP	Kurs	Upside	Market Cap	P/E			P/BV			ROE			ESG*
							23P	24P	25P	23P	24P	25P	23P	24P	25P	
Aior	ALR	Kupuj	68,0	52,5	30%	6 854	4,2	5,9	7,1	0,8	0,7	0,7	19%	12%	10%	41
BNP Paribas PL	BNPPPL	Kupuj	87,0	56,6	54%	8 359	7,4	4,8	4,9	0,7	0,6	0,5	9%	12%	10%	-
Handlowy	BHW	Kupuj	108,0	80,6	34%	10 531	4,7	6,3	7,8	1,1	1,1	1,1	24%	17%	14%	63
ING	ING	Kupuj	247	179	38%	23 340	6,3	7,0	7,2	1,6	1,4	1,3	25%	21%	18%	60
mBank	MBK	Kupuj	520	396	31%	16 803	21,2	6,7	6,4	1,2	1,0	0,9	6%	15%	15%	71
Millennium	MIL	Kupuj	6,8	5,8	16%	7 091	33,5	13,6	5,9	1,1	1,1	0,9	3%	8%	15%	69
Pekao	PEO	Kupuj	131	101,0	30%	26 509	4,4	5,6	6,9	0,9	0,9	0,9	21%	16%	12%	81
PKO BP	PKO	Kupuj	46,0	34,6	33%	43 213	11,1	6,6	6,4	1,0	0,9	0,9	9%	14%	14%	72
Santander	SPL	Kupuj	478	361	33%	36 849	9,6	10,0	7,7	1,1	1,1	1,0	12%	11%	13%	83
Kruk	KRU	Kupuj	500	412	21%	7 955	8,3	7,2	6,3	2,0	1,7	1,5	24%	24%	23%	77
PZU	PZU	Kupuj	44,5	40,6	10%	35 024	7,1	7,5	8,0	2,7	2,8	2,7	37%	37%	34%	72

Spółka	Ticker	Rekomendacja	TP	Kurs	Upside	Market Cap	P/E			EVEBITDA			DY			ESG*
							23P	24P	25P	23P	24P	25P	23P	24P	25P	
11bit Studios	11B	Trzymaj	703	711	-1%	1 719	71,8	11,1	15,9	58,1	6,7	10,5	0%	1%	8%	29
AB	ABE	Kupuj	75,0	61,4	22%	994	5,5	5,7	5,5	4,7	4,6	3,6	2%	4%	---	49
AC	ACG	Trzymaj	31,1	30,0	4%	276	10,3	8,6	8,1	6,5	6,1	5,8	0%	12%	10%	-
Ailleron	ALL	Kupuj	26,0	18,4	41%	227	15,5	10,0	7,9	3,6	2,6	1,9	5%	3%	3%	-
Allegro	ALE	Kupuj	44,0	31,7	39%	33 520	37,7	22,1	15,9	16,0	11,8	9,3	0%	0%	0%	95
Ambra	AMB	Kupuj	31	29,3	4%	739	12,8	11,2	10,3	6,4	5,5	5,0	3%	4%	4%	-
Amica	AMC	Kupuj	109,0	68,9	58%	536	9,5	6,1	5,3	3,9	3,3	2,9	0%	4%	4%	-
Amrest	EAT	Zawieszona		24,6	-	5 390	---	---	---	---	---	---	---	---	---	80
Answer.com	ANR	Kupuj	45,0	29,8	51%	536	19,2	12,3	9,7	9,6	7,9	6,7	0%	0%	0%	-
Archicom	ARH	Kupuj	35,0	23,9	46%	1 147	7,2	7,0	4,9	6,7	5,6	4,1	5%	10%	10%	-
Arctic Paper	ATC	Kupuj	32,6	15,0	117%	1 042	3,7	4,9	5,4	2,5	2,8	2,8	18%	8%	6%	-
Artifex Mundi	ART.	Kupuj	19,5	17,9	9%	213	10,7	9,2	8,2	6,5	5,0	3,9	0%	0%	0%	-
Asseco BS	ABS	Trzymaj	42,0	40,9	3%	1 367	14,5	13,6	12,7	9,3	8,6	8,0	6%	6%	7%	-
Asseco Poland	ACP	Trzymaj	86,0	73,3	17%	6 084	12,3	11,9	11,5	2,4	2,1	1,8	5%	5%	5%	59
Asseco SEE	ASE	Trzymaj	52,0	46,8	11%	2 429	12,6	12,5	11,8	7,2	6,6	6,1	3%	4%	4%	-
Atal	1AT	Kupuj	80,0	61,6	30%	2 662	7,5	9,1	6,3	6,3	7,9	5,0	8%	9%	8%	-
Auto Partner	APR	Kupuj	28,0	23,0	22%	3 004	13,6	10,6	9,1	10,2	8,7	7,7	2%	2%	3%	-
Azoty	ATT	Sprzedaj	24	24	-1%	2 383	---	199,3	4,4	---	6,1	4,3	0%	0%	8%	50
Benefit Systems	BFT	Kupuj	2 000,0	1 715,0	17%	5 031	16,8	13,6	11,9	8,2	7,6	6,8	2%	4%	5%	73
BoomBit	BBT	Kupuj	13	11	17%	152	14,0	12,0	9,6	4,7	2,9	2,1	7%	6%	7%	-
Budimex	BDX	Trzymaj	440	443	-1%	11 297	19,8	18,3	20,3	10,0	8,8	9,5	4%	4%	5%	65
Captor Therapeutics	CTX	Kupuj	221,0	103,0	115%	429	---	---	48,8	---	---	28,6	---	---	---	-
CCC	CCC	Zawieszona		38	-	2 616	---	---	---	---	---	---	---	---	---	88
CD Projekt	CDR	Sprzedaj	128,0	126,6	1%	12 644	35,3	48,7	50,0	21,0	31,5	31,3	0%	0%	0%	87
Celon Pharma	CLN	Kupuj	24,4	15,3	60%	779	---	---	---	292,1	37,1	21,5	1%	1%	1%	-
Ciech	CIE	Sprzedaj	45	54	-17%	2 851	25,9	10,2	12,2	5,7	5,4	5,1	11%	6%	6%	61
Comarch	CMR	Kupuj	175,0	148,0	18%	1 204	12,3	11,0	10,5	4,4	3,5	3,2	3%	4%	5%	-
Comp	CMP	Kupuj	74,0	62,0	19%	331	13,3	9,2	7,8	4,8	4,3	4,0	0%	8%	8%	-
Cyber Folks	CBF	Kupuj	105,0	79,8	32%	1 132	25,2	17,9	15,0	15,2	11,6	9,4	1%	2%	2%	-
Cyfrowy Polsat	CPS	Trzymaj	18,0	11,8	52%	7 572	19,9	10,3	7,0	6,3	5,9	5,7	0%	0%	8%	82
Dadelo	DAD	Kupuj	20,0	16,3	23%	190	86,4	29,9	19,7	29,3	15,9	12,5	0%	0%	1%	-
Develia	DVL	Kupuj	6	5	13%	2 182	10,3	9,8	8,5	9,3	7,6	6,7	8%	7%	9%	6
Dino Polska	DNP	Trzymaj	410	346	19%	33 902	24,1	19,2	15,2	15,6	13,2	11,0	0%	4%	5%	49
Dom Development	DOM	Kupuj	165,0	153,8	7%	3 952	10,4	13,0	8,9	8,2	10,1	6,6	7%	7%	7%	-
Echo Investment	ECH	Kupuj	5,5	4,1	34%	1 696	10,3	5,6	4,8	9,9	6,5	4,9	13%	12%	12%	-
Erbud	ERB	Kupuj	50,0	38,1	31%	455	16,3	9,9	8,5	6,6	6,5	6,4	---	---	---	-
Enea	ENA	Kupuj	11,2	6,8	65%	4 181	2,8	5,8	5,0	2,6	3,7	3,7	0%	0%	0%	42
Enter Air	ENT	Kupuj	67,0	40,7	65%	714	3,5	3,8	3,5	3,8	3,4	3,1	0%	8%	4%	-

\*S&P Global ESG Scores ([LINK](#)), Metodologia S&P Global ESG Scores ([LINK](#))



## TRIGON DM COVERAGE

Spółka	Ticker	Rekomendacja	TP	Kurs	Upside	Market Cap	23P	P/E			EV/EBITDA			DY			ESG*
								24P	25P	---	23P	24P	25P	23P	24P	25P	
Eurocash	EUR	Zawieszona		13	-	1 848	---	---	---	---	---	---	---	---	---	---	62
Fabryty Holding	FAB	Trzymaj	37,0	35,6	4%	88	13,3	12,4	11,2	9,0	7,4	6,3	11%	5%	5%	-	
Ferro	FRO	Trzymaj	33,0	26,9	23%	571	9,6	6,9	6,3	6,7	5,4	5,1	6%	5%	9%	-	
Forte	FTE	Zawieszona		24,0	-	574	---	---	---	---	---	---	---	---	---	-	
GPW	GPW	Kupuj	48,0	36,5	32%	1 530	10,3	9,8	9,7	6,7	6,2	5,9	8%	8%	8%	65	
Grenevia	GEA	Kupuj	4	2,8	58%	1 635	7,6	8,6	6,8	5,2	5,7	4,3	0%	0%	0%	69	
Grupa Pracuj	GPP	Kupuj	66,0	57,6	15%	3 932	21,6	17,0	14,5	14,0	11,8	10,0	3%	3%	4%	-	
GTC	GTC	Sprzedaj	5,5	5,8	-5%	3 845	28,1	9,9	10,1	28,9	16,3	16,1	4%	4%	5%	54	
Huuuge	HUG	Kupuj	34,3	25,5	35%	1 712	5,6	6,7	7,1	2,8	2,4	1,7	0%	0%	0%	-	
InPost	INPST	Kupuj	13,0	10,4	25%	23 908	35,2	20,4	14,8	11,6	9,0	7,2	0%	0%	0%	81	
Inter Cars	CAR	Kupuj	860,0	558,0	54%	7 906	8,7	7,6	6,8	6,9	6,2	5,8	0%	1%	2%	-	
JSW	JSW	Trzymaj	43,4	43,9	-1%	5 148	2,1	5,4	7,7	0,2	0,6	1,0	0%	0%	0%	-	
Kęty	KTY	Sprzedaj	540,0	629,5	-14%	6 075	12,8	12,5	11,6	9,0	8,6	8,3	10%	8%	8%	20	
KGHM	KGH	Sprzedaj	94,0	106,8	-12%	21 350	54,5	14,0	13,9	6,9	6,7	6,7	1%	0%	1%	59	
LPP	LPP	Kupuj	18 000	12 270	47%	22 763	16,1	12,0	10,1	8,2	6,5	5,5	4%	4%	4%	84	
Mabion	MAB	Zawieszona		17,2	-	277	---	---	---	---	---	---	---	---	---	-	
Mangata	MGT	Trzymaj	100,0	83,0	20%	554	9,2	7,3	6,4	5,4	4,7	4,5	14%	7%	7%	-	
Medinice	ICE	Kupuj	27	12	132%	74	---	---	---	---	---	---	---	---	---	-	
MFO	MFO	Kupuj	48,9	28,0	75%	185	11,4	6,0	4,4	6,5	4,9	4,4	0%	0%	7%	-	
Mirbud	MRB	Kupuj	10	7	45%	635	4,6	4,5	4,7	2,4	2,6	2,3	4%	4%	6%	-	
MLP Group	MLG	Kupuj	120	81	49%	2 145	7,0	5,3	4,4	12,0	8,3	7,7	0%	0%	4%	-	
Molecure	MOC	Kupuj	24,9	18,4	35%	310	---	4,2	3,8	---	3,7	2,7	---	---	---	-	
Neuca	NEU	Kupuj	950	671	42%	2 958	17,5	15,6	13,4	9,3	7,9	7,1	2%	2%	6%	77	
Newag	NWG	Trzymaj	20,0	20,2	-1%	909	11,8	10,4	7,4	7,4	6,7	5,5	1%	5%	7%	-	
Onde	OND	Trzymaj	13,2	10,6	25%	579	29,5	50,4	107,0	14,0	19,1	27,0	0%	0%	0%	-	
Oponeo.pl	OPN	Kupuj	60	42	44%	580	12,7	12,7	10,8	7,0	6,5	6,1	3%	3%	3%	-	
Orange	OPL	Kupuj	8,4	7,6	11%	9 942	11,6	11,1	11,5	4,3	3,9	4,0	5%	7%	7%	50	
Orlen	PKN	Trzymaj	70,4	57,3	23%	66 464	3,3	4,3	5,3	1,6	2,0	2,4	10%	8%	8%	69	
PCF Group	PCF	Bez rekomendacji		34,6	-	1 244	---	---	---	---	---	---	---	---	---	-	
Pepco Group	PCO	Kupuj	25,9	18,5	40%	10 643	14,4	11,6	9,3	5,6	4,8	4,3	0%	0%	0%	50	
PGE	PGE	Kupuj	11,1	6,9	61%	15 473	3,5	5,0	4,1	2,7	3,4	2,9	0%	0%	0%	47	
Playway	PLW	Kupuj	461	395	17%	2 607	14,5	12,2	11,9	11,8	9,9	9,7	4%	7%	8%	-	
Polenergia	PEP	Kupuj	97	72	35%	4 790	18,2	14,0	12,5	11,0	9,1	11,3	0%	0%	0%	-	
Ryu Therapeutics	RVU	Kupuj	85,5	65,5	31%	1 514	---	---	7,9	---	---	4,9	0%	0%	0%	-	
Rainbow Tours	RBW	Kupuj	65,0	37,0	76%	538	4,3	6,1	5,9	3,1	4,4	4,1	13%	10%	10%	-	
Rawlplug	RWL	Kupuj	19,1	14,1	35%	459	8,3	5,4	5,0	5,1	4,7	4,1	6%	6%	7%	-	
Scope Fluidics	SCP	Kupuj	224,9	165,5	36%	451	---	---	---	---	---	---	0%	0%	0%	-	
Selena FM	SEL	Kupuj	40,4	26,1	55%	596	12,4	9,1	6,4	5,2	4,0	3,1	5%	2%	4%	-	
Selvita	SLV	Kupuj	95,0	62,9	51%	1 155	32,1	16,4	12,9	15,0	9,1	6,9	0%	0%	0%	-	
Shoper	SHO	Kupuj	39	35	13%	987	38,7	27,1	20,0	21,8	16,5	12,8	1%	1%	2%	-	
Stalprodukt	STP	Kupuj	381,0	221,5	72%	1 236	4,0	5,3	7,7	0,5	0,6	0,6	7%	7%	9%	34	
STS Holding	STH	Restricted		24,6	-	3 855	---	---	---	---	---	---	---	---	---	-	
Śnieżka	SKA	Kupuj	85,0	76,4	11%	964	16,4	13,2	10,9	9,1	8,4	7,0	3%	3%	4%	-	
Synektik	SNT	Kupuj	88,7	59,4	49%	507	7,2	7,3	7,3	1,3	0,7	0,1	2%	2%	2%	-	
Tauron	TPE	Kupuj	5,1	3,3	54%	5 843	2,0	5,0	2,8	3,4	4,3	3,4	0%	0%	0%	47	
Ten Square Games	TEN	Zawieszona		87,4	-	641	---	---	---	---	---	---	---	---	---	-	
Torpol	TOR	Trzymaj	18,0	18,7	-4%	430	7,2	13,0	7,2	0,6	1,8	2,0	0%	0%	0%	-	
Toya	TOA	Kupuj	8	6,3	28%	469	7,0	6,3	5,9	4,8	4,8	4,4	0%	6%	7%	-	
Unimot	UNT	Trzymaj	108,3	101,4	7%	831	4,4	7,4	6,9	4,6	6,7	6,0	14%	7%	4%	-	
VRG	VRG	Zawieszona		3,3	-	774	---	---	---	---	---	---	---	---	---	-	
Wielton	WLT	Trzymaj	9	8	14%	481	10,7	7,9	5,2	5,8	5,4	4,5	5%	4%	6%	-	
Wirtualna Polska	WPL	Trzymaj	140,0	99,6	41%	2 918	17,9	13,5	11,2	7,8	6,8	5,9	3%	3%	3%	-	

\*S&P Global ESG Scores ([LINK](#)), Metodologia S&P Global ESG Scores ([LINK](#))

## TRIGON DM COVERAGE

Spółka	Ticker	Rekomendacja	TP	Kurs	Upside	Market Cap	P/E			EV/EBITDA			DY			ESG*
							23P	24P	25P	23P	24P	25P	23P	24P	25P	
Wittchen	WTN	Kupuj	36,0	24,1	49%	442	6,8	6,7	6,4	4,7	4,4	4,2	14%	4%	6%	-
XTB	XTB	Kupuj	45,3	31,0	46%	3 640	4,6	5,7	5,4	2,1	2,6	2,1	16%	16%	13%	-

# Trigon Dom Maklerski S.A.

Plac Unii, Budynek B, ul. Puławska 2, 02-566 Warszawa

T: +48 22 330 11 11 | F: +48 22 330 11 12

W: <http://www.trigon.pl> | E: [repcja@trigon.pl](mailto:repcja@trigon.pl)



## CEE EQUITY RESEARCH

**Grzegorz Kujawski**, Head of Research  
*Consumer, E-commerce, Financials*

**Maciej Marcinowski**, Deputy Head of Research  
*Strategy, Banks, Financials*

**Kacper Koproń**  
*Gaming, TMT*

**Katarzyna Kosiorek**  
*Biotechnology*

**Michał Kozak**  
*Oil&Gas, Chemicals, Utilities*

**Dominik Niszczyński**  
*TMT, E-commerce*

**Lukasz Rudnik**  
*Industrials, Metals&Mining*

**David Sharma**  
*Construction, Real Estate*

**Piotr Rychlicki**  
*Junior Analyst*

**Piotr Chodyra**  
*Junior Analyst*

## EQUITY SALES

**Grzegorz Skowroński**

## SALES TRADING

**Paweł Szczepański**, Head of Sales

**Michał Sopiński**, Deputy Head of Sales

**Paweł Czupryński**

**Hubert Kwiecień**

## DISCLAIMER

Trigon Dom Maklerski S.A. | ul. Mogińska 65 | 31-545 Kraków | Sąd Rejonowy dla Krakowa-Śródmieścia w Krakowie XI Wydział Gospodarczy KRS | NIP 676-10-44-221 | KRS 0000033118. Trigon Dom Maklerski S.A. działa pod nadzorem Komisji Nadzoru Finansowego. Niniejsze opracowanie ma charakter promocyjny i została przygotowana przez zespół analityczny Trigon Dom Maklerski S.A. wyłącznie w celach informacyjnych i nie stanowi rekomendacji w rozumieniu przepisów "Rozporządzenia Ministra Finansów z dnia 19 października 2005 r. w sprawie informacji stanowiących rekomendacje dotyczące instrumentów finansowych, lub ich emitentów lub wystawców (Dz. U. z 2005 r. Nr 206, poz. 1715). Przedstawione dane historyczne odnoszą się do przeszłości. Wyniki osiągnięte w przeszłości nie stanowią gwarancji ich osiągnięcia w przyszłości. Trigon Dom Maklerski S.A. nie ponosi odpowiedzialności za decyzje inwestycyjne podjęte na podstawie niniejszego opracowania ani za szkody poniesione w wyniku tych decyzji inwestycyjnych, nie gwarantuje także dokładności ani kompletności opracowania, nie udziela również żadnego zapewnienia, że podane w opracowaniu twierdzenia dotyczące przyszłości sprawdzą się. Inwestowanie w instrumenty finansowe wiąże się z wysokim ryzykiem utraty części lub całości zainwestowanych środków. Publikowanie, rozpowszechnianie, kopiowanie lub wykorzystywanie w jakikolwiek inny sposób w całości lub części niniejszego opracowania wymaga uprzedniej pisemnej zgody Trigon Domu Maklerskiego S.A.