

# Daily

Poland | Equity Research

Research Department

[research@trigon.pl](mailto:research@trigon.pl)[www.trigon.pl](http://www.trigon.pl)

## HIGHLIGHTS

### WYNIKI FINANSOWE

**ULTIMATE GAMES:** Szacunkowe skonsolidowane wyniki finansowe za I półrocze 2023 roku

### ENERGETYKA I WYDOBYCIE

**ENEA:** Zakup farmy wiatrowej od OX2 za ok. 260 mln PLN

**RYNEK MIEDZI:** First Quantum Minerals osiągnął porozumienie płacowe z pracownikami kopalni Cobre Panama

### PALIWA I CHEMIA

**UNIMOT:** Wywiad w Parkiecie

**CIECH:** 1) Podsumowanie konferencji wynikowej, 2) Sprzedaż udziałów w Autostradzie Wlkp. przez Kulczyka [pozytywne]

### TMT

**ASSECO POLAND:** Podsumowanie wywiadu z wiceprezesem zarządu

**GRUPA PRACUJ:** Liczba ofert pracy w internecie spadła w sierpniu o 7% r/r wg raportu Grant Thornton [neutralne]

**WOODPECKER.CO:** Miesięczne powtarzalne przychody wzrosły w sierpniu o 18% r/r do 521 tys. USD

### GAMING

**HUUUGE:** Podsumowanie konferencji

**BOOMBIT:** Rozpoznanie 8,2 mln PLN niegotówkowych przychodów finansowych w związku z wyceną udziałów w spółce SuperScale

### BIOTECH

**MOLECURE:** Złożenie wniosku o pozwolenie na przeprowadzenie badania fazy II dla cząsteczki OATD-01 u pacjentów z aktywną sarkoidozą płucną

### KONSUMENT

**INTER CARS:** Sierpień'23: przychody z dystrybucji 1,5mld PLN (+15,3% r./r., YTD +23% r./r.)

**BENEFIT SYSTEMS:** Spółka zamierza przejąć kolejne 5 klubów od Calypso Fitness [lekko pozytywne]

### DEWELOPERZY I BUDOWNICTWO

**ATAL:** Podsumowanie konferencji wynikowej [pozytywne]

**DEVELIA:** Aktualizacja celów Zarządu na 2023 rok [pozytywne]

**DEVELIA:** Develia Invest zakończyła negocjacje w sprawie sprzedaży części nieruchomości we Wrocławiu

**POLIMEX-MOSTOSTAL:** Umowa na bazę LOT Aircraft Maintenance w Jasionce za kwotę 216mln PLN netto

**UNIBEP:** Oferta spółki za ok. 77,7mln PLN netto najkorzystniejsza w postępowaniu GDDKiA

**INFRASTRUKTURA:** Strabag chciałby podniesienia klauzul waloryzacyjnych w części kontraktów drogowych – członek zarządu

### PRZEMYSŁ

**WIELTON:** W sierpniu Spółka zarejestrowała 225 nowych przyczep i naczep (-16% r./r.), ytd 2.578 (-8% r./r.) - PZPM

### POZOSTAŁE

**OT LOGISTICS:** Podsumowanie wywiadu z CEO – Biznes PAP

#### TRIGON DM COVERAGE

#### [REKOMENDACJE](#)

#### KALENDARIUM KORPORACYJNE

#### [DYWIDENDY](#)

#### [WYNIKI FINANSOWE](#)

## WYNIKI FINANSOWE

## ULTIMATE GAMES

## Szacunkowe skonsolidowane wyniki finansowe za I półrocze 2023 roku

- Przychody całkowite 12,3mln PLN, -1,6% r./r.;
- Zysk brutto 3mln PLN, -14% r./r.;
- Zysk netto 2,2mln PLN, -21% r./r.;
- Zysk z działalności operacyjnej 2,6mln PLN, -17% r./r.

## ENERGETYKA I WYDOBYCIE

## ENEA (Kupuj; 11,2 PLN)

## Zakup farmy wiatrowej od OX2 za ok. 260 mln PLN

- OX2 podpisało umowę sprzedaży z Eneą na sprzedaż projektu farmy wiatrowej Bejsce o mocy 20 MW, w pld-wsch. Polsce. Wartość umowy to 680 mln SEK (~260 mln PLN). Budowa ruszy we wrześniu, a oddanie do eksploatacji w 2H25r. Roczna produkcja to ok. 65 GWh. OX2 będzie odpowiedzialne za zarządzanie instalacją po uruchomieniu.

## RYNEK MIEDZI

First Quantum Minerals osiągnął porozumienie płacowe z pracownikami kopali Cobre Panama

## PALIWA I CHEMIA

## UNIMOT (Trzymaj; 108,3 PLN)

## Wywiad w Parkiecie

- Paliwa importowane przez Unimot odzwierciedlają realną cenę zakupu na globalnych rynkach i są sprzedawane w cenie wyższej od oferowanej przez lokalnych producentów, a ich cena nie zawsze jest akceptowana przez klientów hurtowych – Unimot
- Dla diesla premia ładowa jest na historycznie niskim poziomie i wynosi obecnie 300 PLN/m3, wobec 800 PLN/m3 na początku roku. Aktualny poziom premii ładowej powoduje, że import diesla staje się nieopłacalny.

## CIECH (Sprzedaj; 44,7 PLN)

## 1) Podsumowanie konferencji wynikowej, 2) Sprzedaż udziałów w Autostradzie Wilkp. przez Kulczyka [pozytywne]

- Wpływ w cash flow dotacji za koszty energii w Niemczech wyniósł w 2Q 36 mln EUR. Kwota rozpoznana na poziomie P&L może wynieść 36-50 mln EUR i w całości, lub w większości powinna być widoczna w 4Q23r. Kwota powinna być głównym czynnikiem, który powinien przełożyć się na zrealizowanie prognozy Zarządu w bieżącym roku (bez uwzgl. sprzedaży nadwyżkowych uprawnień CO2 z Rumunii). Dotacja nie jest zakładana w przyszłym roku. Cel EBITDA Zarządu na 2024r. jest osiągalny, obecnie trwa budżetowanie.
- Zarząd w kolejnych kwartałach spodziewa się poprawy wyników w sodzie. Sprzyjać będzie wygasanie zabezpieczeń na cenach surowców. Spółka jest po pierwszej rundzie negocjacji dot. węgla energetycznego, jest szansa na spadek kosztu w 2H23r.
- Wpływ nowej warzelni soli w Niemczech w tym roku powinien być pozytywny, a w przyszły roku „zauważalny”
- 3Q23r. w agro może być gorszy q/q.
- 2Q23r. był wyjątkowo słaby na poziomie salda finansowego w P&L, kolejne kwartały powinny być lepsze na tej linii
- Na rynku sody widoczna jest aktywność Ciner Group z Turcji. Ciech walczy o utrzymanie udziałów rynkowych, zwłaszcza w Europie Zach.

## TMT

## ASSECO POLAND (Trzymaj; 86 PLN)

## Podsumowanie wywiadu z wiceprezesem zarządu

- Za 5-10 lat placówki medyczne będą kupowały rozwiązania IT jako prostą usługę;
- Przyszłością są rozwiązania chmurowe m.in. z uwagi na gigantyczne przyrosty liczby danych;
- Proces cyfryzacji związany z elektroniczną dokumentacją medyczną postępuje bardzo wolno m.in. z powodu braku motywacji do udostępnienia dokumentacji w takiej formie.

## NOTOWANIA

INDEKSY	Kurs	Zmiana %		
		1D	1M	1Y
WIG	65 933	-1,2%	-5,5%	34%
WIG20	1 927	-1,6%	-8,8%	31%
mWIG40	5 020	-0,7%	-2,7%	28%
sWIG80	21 090	0,0%	-1,1%	25%
S&P 500	4 451	-0,3%	-1,1%	11%
NASDAQ 100	15 259	-0,7%	-0,1%	24%
STOXX Europe 600	454	-0,1%	-1,1%	10%
DAX	15 719	-0,1%	-0,4%	22%
FTSE 100	7 442	0,2%	-1,1%	2%
Nikkei 225	32 589	-0,8%	0,7%	16%
Shanghai Comp	3 120	-1,1%	-4,3%	-4%
BIST30 Turcja	8 836	1,5%	10,2%	135%

OBLIGACJE	Kurs	Zmiana %		
		1D	1M	1Y
Rent. obl. 5Y	5,3%	-5,0	-5,9	-124
Rent. obl. 10Y	5,7%	5,2	13,7	-42
WIBOR 3M	6,1%	-53,0	-64,0	-109

WALUTY	Kurs	Zmiana %		
		1D	1M	1Y
USD/PLN	4,30	-0,5%	5,4%	-9%
EUR/PLN	4,62	-0,2%	3,4%	-2%
EUR/USD	1,07	0,3%	-2,1%	7%
GBP/PLN	5,38	0,2%	-3,6%	1%
CNY/PLN	0,59	0,7%	-3,9%	16%

SUROWCE	Kurs	Zmiana %		
		1D	1M	1Y
Złoto (USD/toz)	1 931	0,4%	0,4%	13%
Srebro (USD/toz)	23,2	0,9%	1,7%	25%
Platyna (USD/toz)	913	0,4%	0,9%	3%
Miedź (USD/t)	8 321	-0,6%	-1,9%	9%
Cynk (USD/t)	2 480	0,7%	-0,7%	-21%
Krzem (EUR/t)	2 050	2,5%	5,1%	-32%
Ołów (USD/t)	2 230	0,2%	4,3%	17%
Aluminium (USD/t)	2 196	0,1%	-1,5%	-2%
Alu. Alloy (USD/t)	1 552	0,0%	-13,8%	-12%
Pallad (USD/toz)	1 206	0,5%	-2,5%	-40%
Molibden (USD/lb)	24,5	0,2%	2%	50%
Nikiel (USD/t)	20 482	-0,5%	-2,9%	-5%
Ruda żelaza (USD/t)	116	-0,6%	12,8%	16%
HCC (USD/t)	276	1,1%	12%	-2%
HRC UE (EUR/t)	655	0,0%	-2,2%	-17%
Rebar UE (EUR/t)	595	0,0%	-0,8%	-43%
Ropa Brent (USD/bbl)	89,5	-0,5%	3,8%	0%
CO2 (EUR/t)	83,91	1,2%	-0,5%	20%
Gaz w USA (USD/MMBtu)	2,6	1,1%	-6,1%	-67%
Gaz TTF 1M (EUR/MMWh)	32,9	6,6%	7,7%	-84%
EE w DE 1Y (EUR/MMWh)	129	-2,1%	-4,6%	-75%
EE w PL 1Y (PLN/MMWh)	630	0,2%	0,0%	-71%
Zielone cert. PL (PLN/MMWh)	82	2,2%	-50,4%	-38%
Shanghai Freight Index	1 034	2,0%	0,4%	-67%

## GRUPA PRACUJ (Kupuj; 66 PLN)

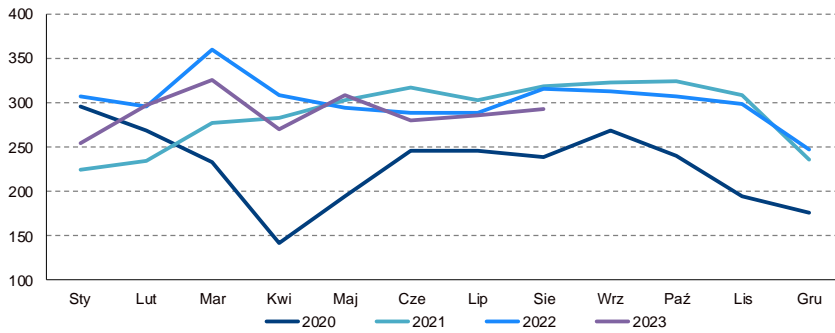
Liczba ofert pracy w internecie spadła w sierpniu o 7% r/r wg raportu Grant Thornton [neutralne]

- Według Grant Thornton w poprzednim miesiącu opublikowano na największych portalach 293 tys. nowych ofert pracy (-7% r/r, +2% m/m);

- Spadki utrzymują się m.in. w kategoriach IT (-39% r/r) i HR (-35% r/r), wzrosty w pracy fizycznej (+5% r/r), w tym dla kierowców oraz kasjerów/sprzedawców (logistyka, handel detaliczny)

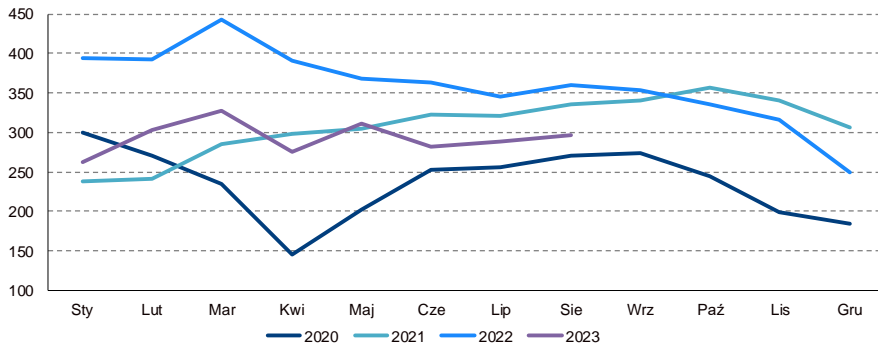
- Według danych Grant Thornton wcześniej dynamika w 1Q wyniosła średnio -9% r/r, w 2Q -3% r/r, w lipcu -1% r/r, a YTD -6% r/r

Liczba nowych ofert pracy na 50 największych portalach rekrutacyjnych (w tys.)



Źródło: Grant Thornton, Rzeczpospolita

Oferty pracy ogłoszone w internecie (w tys.)



Źródło: Rzeczpospolita, Adecco i Job Market Insights

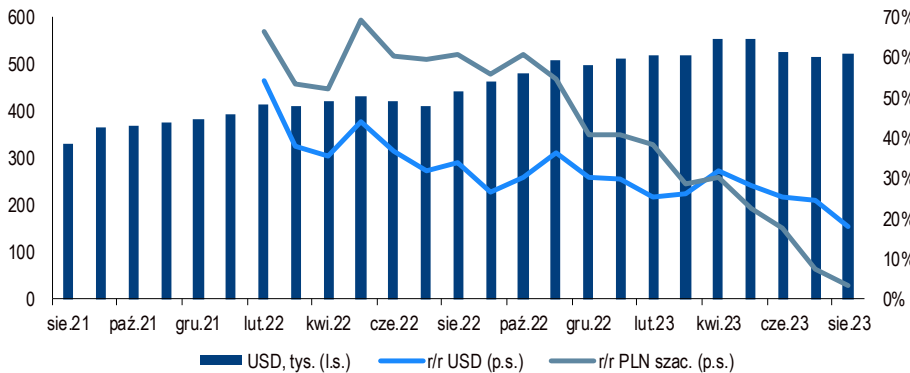
## WOODPECKER.CO

Miesięczne powtarzalne przychody wzrosły w sierpniu o 18% r/r do 521 tys. USD

- Wcześniej w 2Q23 średnia dynamika w USD wyniosła +29% r/r, a w lipcu +25% r/r

- Dynamika w ostatnim miesiącu wyrażona w PLN wyniosła +3% r/r (szacunek na bazie średnich kursów NBP)

Miesięczne powtarzalne przychody (MRR w tys. USD) i dynamika r/r



Źródło: Woodpecker.co, szac. Trigon DM

## OBROTY

ŚREDNIE OBROTY (mIn PLN)

Indeks	1D	1M	3M	6M	1D/3M
WIG	1428,5	940,0	988,7	1024,7	69%
WIG20	1145,8	731,3	784,1	818,8	68%
WIG40	144,6	144,6	144,6	144,6	100%
sWIG80	31,7	35,7	42,8	51,6	135%

NAJWIĘKSZE OBROTY (mIn PLN)

WIG20		mWIG40		sWIG80	
Ticker	Obrót	Ticker	Obrót	Ticker	Obrót
DNP	165,7	BDX	19,2	COG	2,4
PKN	143,4	TPE	18,6	WTN	1,7
PKO	116,7	CIE	15,5	GRX	1,7
PEO	74,1	XTB	15,0	MDG	1,5
PZU	71,6	CCC	13,6	PXM	1,4
KGH	69,5	TEN	12,9	TOR	1,2
ALE	69,3	GPP	10,1	RBW	1,0
LPP	57,5	MIL	8,0	OND	1,0
CDR	38,8	EAT	7,1	PLW	1,0
ALR	35,0	APR	6,4	CBF	0,9

NIECODZIENNE OBROTY (mIn PLN)

WIG20		mWIG40		sWIG80	
Ticker	1D/3M	Ticker	1D/3M	Ticker	1D/3M
ALR	267%	CIE	762%	ERB	568%
LPP	243%	TEN	418%	OND	424%
MBK	208%	APR	380%	WLT	314%
CPS	177%	EAT	324%	CTX	312%
PKO	154%	GPP	322%	WTN	300%
DNP	153%	MBR	304%	ASE	291%
SPL	150%	ING	276%	VRG	279%
ACP	149%	DVL	227%	TOR	275%
ALE	148%	TIM	217%	OPN	265%
PEO	141%	LVC	198%	CLN	262%

NAJWIĘKSZE ZMIANY

Ticker	Kurs	Zmiana	Ticker	Kurs	Zmiana
<b>Najlepsze</b>		<b>WIG20</b>		<b>Najgorsze</b>	
DNP	386,5	1,0%	CPS	13,9	-4,6%
KRU	390,2	0,6%	ALR	49,0	-4,6%
PZU	38,2	0,0%	LPP	13 400,0	-4,3%
PKO	35,3	-0,2%	PKN	58,5	-3,4%
ALE	31,6	-0,4%	KGH	109,3	-3,3%

<b>Najlepsze</b>		<b>mWIG40</b>		<b>Najgorsze</b>	
TEN	88,9	11,5%	GPP	57,0	-16,2%
HUG	27,0	3,9%	CCC	43,2	-5,0%
BFT	1 770,0	3,8%	EUR	15,6	-4,0%
ING	190,0	2,2%	BHW	82,2	-3,9%
BDX	436,5	1,9%	APR	20,0	-3,5%

<b>Najlepsze</b>		<b>sWIG80</b>		<b>Najgorsze</b>	
RWL	14,3	5,1%	AST	30,2	-3,7%
TOR	18,0	4,8%	PXM	4,0	-3,3%
ERB	42,3	3,7%	PBX	19,2	-3,0%
MDG	37,1	3,1%	INK	36,8	-2,4%
SNX	15,4	2,7%	BOW	7,1	-2,3%

## GAMING

**HUUUGE (Kupuj; 34,3 PLN)****Podsumowanie konferencji**

- Spółka chce rozwijać sklep Direct-to-customer (DTC). Obecnie sklep odpowiada 6-7% przychodów mikrotransakcji. HUG liczy na poprawę marży dzięki zwiększeniu udziałów płatności przez DTC względem sklepów GooglePlay i AppStore (pro wizja 30%). Koszty funkcjonowania sklepu to ok. 3,4 – 4,0 % przychodów
- SD przychodów od premiery
- Planowany dalszy, stopniowy wzrost wydatków na marketing
- Spółka liczy na odwrócenie spadkowej trajektorii przychodów w 3Q23
- Trwają prace na wersjami przeglądarkowymi flagowych tytułów
- Spółka wierzy, iż jej zdolność do generowania FCF daje mocną bazę i dużą elastyczność przy budowaniu wartości firmy poprzez M&A.
- Przy braku M&A, spółka chciałaby kontynuować politykę skupów akcji własnych
- Zaktualizowany guidance wyników na kolejnej konferencji w listopadzie
- Flagowe tytuły z segmentu Social Casino zbliżają się do granicy 2 mld USD przychodów w cyklu życia
- HUG nie zakłada by pozwy w kilku stanach USA miały wpływ na biznes

**BOOMBIT (Trzymaj; 13,1 PLN)****Rozpoznanie 8,2 mln PLN niegotówkowych przychodów finansowych w związku z wyceną udziałów w spółce SuperScale**

- Rozpoznanie przychodów finansowych dotyczy przeprowadzonej w czerwcu 2023 roku rundy inwestycyjnej w spółce SuperScale, w ramach której spółka pozyskało blisko 5 mln EUR za nowo wyemitowane udziały
- Na podstawie wyceny udziałów w SuperScale, wartość godziwa udziałów BBT została oszacowana 13,6 mln PLN (+10,1 mln PLN względem ostatniej wyceny). Po uwzględnieniu podatku odroczonego, łączny wpływ na skonsolidowany wynik to 8,2 mln PLN
- Spółka posiada obecnie 11,38% udziałów w kapitale zakładowym spółki SuperScale

## BIOTECH

**MOLECURE (Kupuj; 24,4 PLN)****Złożenie wniosku o pozwolenie na przeprowadzenie badania fazy II dla cząsteczki OATD-01 u pacjentów z aktywną sarkoidozą płucną do EMA [neutralne].**

- Spółka przewiduje, że włączenie pierwszego pacjenta w badaniu II fazy na terenie USA nastąpi w IV kwartale 2023 roku, a samo badanie kliniczne będzie trwało od 19 do 25 miesięcy.

## KONSUMENT

**INTER CARS (Kupuj; 860 PLN)****Sierpień'23: przychody z dystrybucji 1,5mld PLN (+15,3% r./r., YTD +23% r./r.)**

- Sprzedaż na polskim rynku 583mln PLN (+9,1% r./r., YTD +17% r./r.);

**# Rynki zagraniczne**

- Sprzedaż zagranicznych spółek 764,6mln PLN (+19,7% r./r., YTD +27% r./r.);
- Udział sprzedaży zagranicznej 52,2% (+1,9% r./r.).

**BENEFIT SYSTEMS (Kupuj; 2000 PLN)****Spółka zamierza przejąć kolejne 5 klubów od Calypso Fitness [lekko pozytywne]**

- Przedmiotem transakcji mają być kluby w Warszawie oraz na Śląsku;

## DEWELOPERZY I BUDOWNICTWO

**ATAL (Kupuj; 65 PLN)****Podsumowanie konferencji wynikowej [pozytywne]**

- W 1H'23 zakupu gruntów wyniosły 68mln PLN (44 tys. PUM) przy średniej cenie 1547PLN/PUM.
- Jak na razie wpływ BK2% na sprzedaż jest niewielki, wnioski cały czas są „przetwarzane” w bankach. Widać natomiast większych ruch w biurach sprzedaży.
- W '24 do oferty Atal będzie w stanie wprowadzić nawet 4 tys. mieszkań.
- MBnS może spaść w '24.
- Sprzedażowo 3Q będzie znacznie lepszy niż 2Q. W całym roku sprzedaż może przekroczyć nawet 3 tys. lokali.
- Po wykupie w tym roku obligacji za 120mln PLN, Spółka rozważy przeprowadzenie nowej emisji obligacji.

**DEVELIA (Kupuj, 5,5 PLN)****Aktualizacja celów Zarządu na 2023 rok [pozytywne]**

- Sprzedaż 2500-2600 mieszkań vs. 1450-1650 deklarowanych poprzednio w lutym '23;
- Wprowadzenie do oferty 2700-2900 mieszkań vs. 1850-2050 poprzednio;

Przekazanie 2500-2600 lokali vs. 1900-2050 poprzednio;

Dalsze prowadzenie negocjacji z inwestorami na rynku PRS vs. 600-800 mieszkań sprzedanych w tym kanale poprzednio;

### DEVELIA (Kupuj; 5,5 PLN)

#### Develia Invest zakończyła negocjacje w sprawie sprzedaży części nieruchomości we Wrocławiu

- Do transakcji nie doszło ze względu na zmianę sytuacji rynkowej i gospodarczej oraz zmianę warunków ofertowych w stosunku do ustalonych w podpisanym liście intencyjnym;

- Wartość transakcji była ustalona na poziomie 139,4mln PLN netto.

### POLIMEX-MOSTOSTAL

Umowa na bazę LOT Aircraft Maintenance w Jasionce za kwotę 216mln PLN netto

### UNIBEP

Oferta spółki za ok. 77,7mln PLN netto najkorzystniejsza w postępowaniu GDDKiA

Przedmiotem postępowania jest rozbudowa drogi krajowej nr 63 na odcinku Borki-Jeże.

### INFRASTRUKTURA

Strabag chciałby podniesienia klauzul waloryzacyjnych w części kontraktów drogowych – członek zarządu

## PRZEMYSŁ

### WIELTON (Trzymaj; 9,1 PLN)

W sierpniu Spółka zarejestrowała 225 nowych przyczep i naczepek (-16% r./r.), ytd 2.578 (-8% r./r.) - PZPM

PiN DMC>3,5t	sie 22	lip 23	sie 23	y/y	m/m	3Q22qtd	3Q23qtd	y/y	YTD22	YTD23	y/y
SCHMITZ	689	510	415	-40%	-19%	1 295	925	-29%	4 234	4 728	12%
KRONE	137	360	286	109%	-21%	457	646	41%	2 558	3 270	28%
<b>WIELTON</b>	<b>268</b>	<b>347</b>	<b>225</b>	<b>-16%</b>	<b>-35%</b>	<b>604</b>	<b>572</b>	<b>-5%</b>	<b>2 788</b>	<b>2 578</b>	<b>-8%</b>
<i>udział WLT</i>	<i>13,2%</i>	<i>15,8%</i>	<i>12,7%</i>	<i>-0,5%</i>	<i>-3,1%</i>	<i>13,9%</i>	<i>14,4%</i>	<i>0,6%</i>	<i>15,1%</i>	<i>14,2%</i>	<i>-0,9%</i>
KOEGEL	185	169	109	-41%	-36%	345	278	-19%	1 792	1 086	-39%
KAESBOHRER	54	24	17	-69%	-29%	149	41	-72%	594	262	-56%
<b>OGÓLEM</b>	<b>2 030</b>	<b>2 193</b>	<b>1 766</b>	<b>-13%</b>	<b>-19%</b>	<b>4 349</b>	<b>3 959</b>	<b>-9%</b>	<b>18 458</b>	<b>18 129</b>	<b>-2%</b>
Naczepek kurty nowe	991	1 029	624	-37%	-39%	2 221	1 653	-26%	9 769	8 083	-17%
Wywrotki	176	333	338	92%	2%	380	671	77%	1 753	2 497	42%
Furgony	462	484	452	-2%	-7%	845	936	11%	3 167	4 163	31%

Źródło: PZPM, Trigon DM

## POZOSTAŁE

### OT LOGISTICS

#### Podsumowanie wywiadu z CEO – Biznes PAP

- Do końca '23 Grupa planuje przedstawić zaktualizowaną strategię.

- Spółka jest zainteresowana przejęciami terenów portowych, jednocześnie nie planuje już sprzedaży znaczących aktywów.

- Popyt na usługi logistyczne utrzymuje się w 3Q'23 na bardzo wysokim poziomie, widać natomiast zmniejszenie dostaw węgla i wzrost magazynowania tego surowca.

## POZOSTAŁE INFORMACJE

### ASTARTA HOLDING: Spółka rozpoczęła zbiory buraków cukrowych w środkowej Ukrainie

- Według wstępnych szacunków oczekuje się, że tegoroczne zbiory i jakość buraków cukrowych będą wyższe niż w roku ubiegłym;

- Buraki cukrowe zasadzono na 39 tys. hektarów.

### BLOOBER TEAM: Zawarcie umowy produkcyjno-wydawniczej ze spółką Meta Platforms Technologies

Przedmiotem umowy jest wsparcie projektu w technologii VR, którego data wydania planowana jest na platformie Oculus Quest rok 2025.

### BLOOBER TEAM: Podpisanie umowy ze spółką Played With Fire na stworzenie nowego projektu w technologii VR o kodowej nazwie Projekt I

Premiera gry planowana jest na 2025 rok.

**COMPREMUM:** Unieważnienie postępowania PKP PLK na zaprojektowanie i budowę elementów infrastruktury technicznej wzdłuż linii kolejowej nr 4

Oferta konsorcjum spółek Alusta i Compremum opiewała na kwotę 237,6mln PLN.

**DĘBICA:** Po pożarze hali spółka szacuje, że do listopada 2023 roku moce produkcyjne zostaną zwiększone do 70% mocy pierwotnej

Pełen rozruch spodziewany jest na początku 2025 roku.

**ESOTIQ&ENDERSON:** Wstępne skonsolidowane przychody ze sprzedaży w sierpniu 2023 roku na poziomie 31,4mln PLN, +7% r./r.

YTD 183,6mln PLN, +13% r./r.

**FOREVER ENTERTAINMENT:** Rozwiązanie umowy na produkcję i wydanie gry "Fear Effect Reinvented"

Spółka utworzy odpis w wysokości ok. 1,46mln PLN, co wpłynie na obniżenie zysku netto za III kwartał o ok. 1,19mln PLN.

**HELIO:** Szacunkowy zysk netto za IV kwartał roku obrotowego 2022/23 na poziomie 3,3mln PLN

W IV kwartale roku obrotowego 2021/22 spółka osiągnęła stratę netto w kwocie 872tys. PLN.

**INTERMARUM:** Sprzedaż na rzecz firmy Sheeppard praw do gry "Workshop Simulator"

Wartość transakcji nie została podana.

**KLABATER:** Przesunięcie daty premiery gry "RIN: The Last Child" na późniejszy termin

- Spółka planowała premierę gry na dzień 21 września 2023 roku;

- Nie został podany nowy termin premiery gry.

**MADMIND STUDIO:** Ustalenie daty premiery gry "SharpX Mind" na dzień 25 października 2023 roku

**MADMIND STUDIO:** Zawarcie przedwstępnej umowy z firmą Franciszek Batko – Red Limb Studio w sprawie współpracy przy produkcji i wydaniu gry "Straw Fields"

- Zamiarem stron jest, aby rozpocząć współpracę w styczniu 2024 roku, a przyrzeczoną umowę o współpracy zawrzeć do dnia 5 stycznia 2024 roku;

- Wstępny czas trwania produkcji gry ustalono na 18 miesięcy;

- Budżet gry ustalono na kwotę 1,6mln PLN, z czego wynagrodzenie dewelopera wyniesie ok. 850tys. PLN.

**MADMIND STUDIO:** Ustalenie daty premiery gry "Paranoid" na dzień 15 grudnia 2023 roku

**PROTEKTOR:** Podpisanie umowy na produkcję i dostawę maksymalnie 12 tys. par półbutów służbowych dla Policji

Wartość umowy wynosi 1,99mln PLN netto.

**SOLAR COMPANY:** Skonsolidowane przychody ze sprzedaży w sierpniu 2023 roku na poziomie 11,1mln PLN, bez zmian r./r.

**VISTAL GDYNIA:** Złożenie przez zarząd wniosku o ogłoszenie upadłości spółki

**VIVID GAMES:** Przychody ze sprzedaży w sierpniu 2023 na poziomie 1,7mln PLN, -45% r./r.

- Zysk brutto 0,02mln PLN vs. -0,35mln PLN w sierpniu'22;

- Zysk netto 0,02mln PLN vs. -0,35mln PLN w sierpniu'22;

## INSIDER TRADING

### GRODNO

Prezes zarządu kupił 4,5 tys. akcji @ 11,28 PLN.

### SOPHARMA

Donev Investmnts Holding AD kupił 55 tys. warrantów @ 1,16 BGN.

### SOPHARMA

Insider kupił 13 tys. akcji @ 5,93 BGN oraz 6 tys. akcji @ 6,19 BGN.

### SOPHARMA

Telso AD sprzedał 69,9 tys. akcji @ 1,16 BGN.

### VERCOM

Członek zarządu kupił 698 akcji @ 70,44 PLN.



## VERCOM

Wiceprezes zarządu kupił 1 tys. akcji @ 69,66 PLN.

## VERCOM

Prezes zarządu kupił 1,5 tys. akcji @ 70,92 PLN.

## ZMIANY W ORGANACH

### AIRWAY MEDIX

Rezygnacja p. Tomasza Ponińskiego z pełnienia funkcji członka RN.

### AIRWAY MEDIX

Powołanie p. Anny Rusek na stanowisko członka RN.

## ZMIANY W AKCJONARIACIE

### NOVAVIS GROUP

Zmniejszenie zaangażowania przez Marshall Nordic Ltd. z 51,69% do 47,16% kapitału i głosów.

### VISTAL GDYNIA

Zmniejszenie zaangażowania przez p. Ryszarda Matyka z 9,65% do 7,40% kapitału zakładowego i głosów.

## TRANSAKCJE PAKIETOWE

### ALLEGRO.EU

Wolumen: 51 tys. @ 31,30  
% kapitału: 0,00

### LPP

Wolumen: 119 @ 13 389,00  
% kapitału: 0,01

### ORANGE POLSKA

Wolumen: 152 tys. @ 7,12  
% kapitału: 0,01

### PKO BP

Wolumen: 44 tys. @ 34,93  
% kapitału: 0,00

### PKN ORLEN

Wolumen: 36 tys. @ 58,44  
% kapitału: 0,00

## WALNE ZGROMADZENIA AKCJONARIUSZY

**STARHEDGE:** Zwołanie NWZA na dzień 9 października w sprawie zmian w składzie RN

## KALENDARZ KORPORACYJNY

### DYWIDENDY

Spółka	Wydarzenie
<b>wtorek, 12 wrzesień 2023</b>	
PANOVA	Dzień dywidendy (0,65 PLN na akcję)
<b>środa, 13 wrzesień 2023</b>	
STALPROFIL	Dzień wypłaty dywidendy (0,74 PLN na akcję)
BIOGENED	Dzień dywidendy (0,40 PLN na akcję)
<b>czwartek, 14 wrzesień 2023</b>	
FERRO	Dzień wypłaty dywidendy (1,5 PLN na akcję)
IFIRMA	Dzień wypłaty dywidendy (0,40 PLN na akcję)

### WYNIKI FINANSOWE

WRZESIEŃ	Poniedziałek	Wtorek	Środa	Czwartek	Piątek
01					TOR
04-08		R22, VRC	DAT, JSW, STH, ERB, OND, TEN	CAR, CIG, 1AT, CTX, PTG	CDL
11-15		MAB, MGT	DVL, RVU	APR, ARH, PBX, WLT, WTN	NWG
18-22		SHO, SKA, VGO	ART, CLN, ICE	LPP, CRJ, ECH, PCF	AMC, VOT
25-29	BBT	ANR	ALL, ATT, BML, FRO, SLV, SPR	ALE	MOC, KGL, RBW
PAŹDZIERNIK	Poniedziałek	Wtorek	Środa	Czwartek	Piątek
02-06	PLW, CDL, CRI				
09-13				PCO	
16-20					
23-27			CCC		
30-31					
LISTOPAD	Poniedziałek	Wtorek	Środa	Czwartek	Piątek
01-03					
06-10					
13-17					
20-24					
27-30					



## TRIGON DM COVERAGE

Spółka	Ticker	Rekomendacja	TP	Kurs	Upside	Market Cap	P/E			P/BV			ROE			ESG*
							23P	24P	25P	23P	24P	25P	23P	24P	25P	
Aior	ALR	Kupuj	68,0	49,0	39%	6 402	2,9	4,3	5,2	0,7	0,7	0,7	24%	16%	13%	41
BNP Paribas PL	BNPPPL	Kupuj	87,0	60,2	45%	8 890	6,5	5,3	5,7	0,7	0,6	0,6	11%	11%	10%	-
Handlowy	BHW	Kupuj	108,0	82,2	31%	10 740	5,7	8,0	9,8	1,2	1,2	1,3	22%	16%	13%	63
ING	ING	Kupuj	247	190	30%	24 719	6,6	8,0	8,7	1,8	1,7	1,5	28%	21%	18%	60
mBank	MBK	Kupuj	520	401	30%	17 046	19,6	5,6	6,5	1,2	1,0	0,9	6%	18%	14%	71
Millennium	MIL	Kupuj	6,8	5,4	25%	6 587	16,1	9,4	6,0	1,1	0,9	0,8	7%	10%	14%	69
Pekao	PEO	Kupuj	131	99,0	32%	25 990	4,3	5,9	6,7	0,9	0,9	0,9	21%	15%	13%	81
PKO BP	PKO	Kupuj	46,0	35,3	30%	44 075	8,6	5,9	6,7	1,1	1,0	1,0	12%	17%	14%	72
Santander	SPL	Kupuj	478	352	36%	35 930	8,5	8,5	7,4	1,2	1,1	1,1	14%	13%	15%	83
Kruk	KRU	Kupuj	500	390	28%	7 538	7,9	6,8	6,0	1,9	1,6	1,4	24%	24%	23%	77
PZU	PZU	Kupuj	44,5	38,2	16%	32 987	6,7	7,1	7,5	2,5	2,6	2,5	37%	37%	34%	72

Spółka	Ticker	Rekomendacja	TP	Kurs	Upside	Market Cap	P/E			EVEBITDA			DY			ESG*
							23P	24P	25P	23P	24P	25P	23P	24P	25P	
11bit Studios	11B	Trzymaj	703	684	3%	1 653	69,1	10,6	15,3	55,8	6,5	10,1	0%	1%	8%	29
AB	ABE	Kupuj	75,0	66,0	14%	1 068	5,9	6,2	5,9	5,0	4,8	3,9	2%	3%	---	49
AC	ACG	Trzymaj	31,1	30,8	1%	283	10,6	8,8	8,4	6,7	6,2	5,9	0%	11%	10%	-
Allegro	ALE	Kupuj	44,0	31,6	39%	33 372	37,5	22,0	15,9	15,9	11,8	9,3	0%	0%	0%	95
Ambra	AMB	Kupuj	30,5	28,3	8%	713	12,4	10,8	10,0	6,2	5,3	4,8	4%	4%	4%	-
Amica	AMC	Kupuj	109	80,2	36%	624	11,1	7,1	6,1	4,4	3,7	3,4	0%	4%	4%	-
Amrest	EAT	Zawieszona		30,5	-	6 696	---	---	---	---	---	---	---	---	---	80
Answer.com	ANR	Kupuj	45,0	34,7	30%	624	22,4	14,4	11,3	10,8	8,9	7,5	0%	0%	0%	-
Archicom	ARH	Kupuj	35,0	25,9	35%	665	4,2	4,1	2,8	4,4	3,5	2,6	4%	9%	9%	-
Arctic Paper	ATC	Kupuj	32,6	14,4	127%	996	3,5	4,7	5,2	2,4	2,7	2,7	19%	9%	6%	-
Artifex Mundi	ART	Kupuj	19,5	18,2	7%	217	10,9	9,3	8,4	6,6	5,1	4,0	0%	0%	0%	-
Asseco BS	ABS	Trzymaj	42,0	42,0	0%	1 404	14,9	13,9	13,0	9,6	8,8	8,2	5%	6%	6%	-
Asseco Poland	ACP	Trzymaj	86,0	73,0	18%	6 055	12,2	11,8	11,4	2,4	2,1	1,8	5%	5%	5%	59
Asseco SEE	ASE	Trzymaj	52,0	45,9	13%	2 382	12,4	12,2	11,5	7,1	6,5	5,9	3%	4%	4%	-
Atal	1AT	Kupuj	65,0	60,0	8%	2 593	8,5	9,7	7,1	6,7	8,1	5,6	8%	6%	7%	-
Auto Partner	APR	Kupuj	28,0	20,0	40%	2 610	11,8	9,2	7,9	9,1	7,7	6,9	2%	3%	3%	-
Azoty	ATT	Sprzedaj	23,8	24,0	-1%	2 385	---	199,4	4,4	---	6,1	4,3	0%	0%	8%	50
Benefit Systems	BFT	Kupuj	2 000	1 770	13%	5 192	17,3	14,0	12,2	8,4	7,8	7,0	2%	4%	5%	73
BoomBit	BBT	Kupuj	13,1	11,9	10%	161	14,9	12,8	10,2	5,3	3,3	2,5	7%	5%	6%	-
Budimex	BDX	Trzymaj	440	437	1%	11 144	19,5	18,1	20,0	9,8	8,6	9,3	4%	4%	5%	65
Captor Therapeutics	CTX	Kupuj	221	121	83%	504	---	---	57,3	---	---	34,1	---	---	---	-
CCC	CCC	Zawieszona		43,2	-	2 976	---	---	---	---	---	---	---	---	---	88
CD Projekt	CDR	Sprzedaj	128	148	-13%	14 772	41,2	56,9	58,4	25,0	37,4	37,2	0%	0%	0%	87
Celon Pharma	CLN	Kupuj	24,4	15,5	58%	790	---	---	---	296,4	37,7	21,9	1%	1%	1%	-
Ciech	CIE	Sprzedaj	44,7	42,0	6%	2 213	20,1	8,0	9,4	4,9	4,6	4,4	14%	7%	7%	61
Comarch	CMR	Kupuj	175	144	22%	1 171	12,0	10,7	10,2	4,2	3,3	3,1	3%	4%	6%	-
Comp	CMP	Kupuj	74,0	63,8	16%	358	14,4	9,9	8,4	5,1	4,6	4,2	0%	8%	8%	-
Cyber Folks	CBF	Kupuj	93,3	81,0	15%	1 149	26,1	19,8	16,6	15,2	12,4	10,4	1%	1%	2%	-
Cyfrowy Polsat	CPS	Trzymaj	18,0	13,9	29%	8 902	23,4	12,1	8,2	6,7	6,3	6,0	0%	0%	7%	82
Dadelo	DAD	Kupuj	20,0	16,6	21%	193	87,8	30,4	20,0	29,7	16,1	12,7	0%	0%	1%	-
Develia	DVL	Kupuj	5,5	4,9	12%	2 189	10,3	9,8	8,5	9,4	7,7	6,8	8%	7%	9%	6
Dino Polska	DNP	Trzymaj	410	387	6%	37 892	27,0	21,5	16,9	17,4	14,7	12,2	0%	4%	5%	49
Dom Development	DOM	Kupuj	165	156	5%	4 019	10,6	13,2	9,1	8,4	10,3	6,7	7%	7%	7%	-
Echo Investment	ECH	Kupuj	5,5	4,3	29%	1 754	10,7	5,8	5,0	10,1	6,7	5,0	12%	12%	12%	-
Erbud	ERB	Kupuj	50,0	42,3	18%	505	18,2	11,0	9,5	7,1	6,9	6,8	---	---	---	-
Enea	ENA	Kupuj	11,2	7,4	51%	3 920	2,6	5,5	4,7	2,5	3,5	3,6	0%	0%	0%	42
Enter Air	ENT	Kupuj	67,0	45,0	49%	789	3,9	4,2	3,9	4,0	3,5	3,2	0%	7%	4%	-

\*S&P Global ESG Scores ([LINK](#)), Metodologia S&P Global ESG Scores ([LINK](#))

## TRIGON DM COVERAGE

Spółka	Ticker	Rekomendacja	TP	Kurs	Upside	Market Cap	23P	P/E		EV/EBITDA			DY			ESG*
								24P	25P	23P	24P	25P	23P	24P	25P	
Eurocash	EUR	Zawieszona		16	-	2 171	---	---	---	---	---	---	---	---	---	62
Grenevia	GEA	Kupuj	4,5	3,3	34%	1 922	8,9	10,1	8,0	5,9	6,3	4,8	0%	0%	0%	69
Fabryty Holding	FAB	Trzymaj	37,0	32,8	13%	81	12,2	11,4	10,3	6,7	5,5	4,7	12%	6%	6%	-
Ferro	FRO	Trzymaj	33,0	30,3	9%	644	10,8	7,8	7,1	7,4	6,0	5,6	5%	5%	8%	-
Forte	FTE	Zawieszona		26,0	-	622	---	---	---	---	---	---	---	---	---	-
GPW	GPW	Kupuj	48	37,0	30%	1 553	10,4	10,0	9,8	6,8	6,4	6,0	8%	8%	8%	65
Grupa Pracuj	GPP	Kupuj	66,0	57,0	16%	3 891	21,4	16,8	14,4	13,9	11,6	9,9	3%	3%	4%	-
GTC	GTC	Sprzedaj	5,5	5,4	2%	3 580	26,1	9,2	9,4	28,0	15,8	15,6	4%	5%	5%	54
Huuuge	HUG	Kupuj	34,3	27,0	27%	1 809	6,0	7,2	7,6	3,1	2,7	2,1	0%	0%	0%	-
InPost	INPST	Kupuj	13,0	11,6	13%	26 678	39,3	22,7	16,6	12,7	9,8	7,9	0%	0%	0%	81
Inter Cars	CAR	Kupuj	860,0	567,0	52%	8 033	8,8	7,7	6,9	7,0	6,3	5,9	0%	1%	2%	-
JSW	JSW	Trzymaj	43,4	35,7	22%	4 189	1,7	4,4	6,3	---	0,3	0,6	0%	0%	0%	-
Kęty	KTY	Sprzedaj	540,0	628,5	-14%	6 065	12,7	12,5	11,6	9,0	8,6	8,3	10%	8%	8%	20
KGHM	KGH	Sprzedaj	94,0	109,3	-14%	21 850	55,7	14,4	14,3	7,0	6,8	6,8	1%	0%	1%	59
LPP	LPP	Kupuj	18 000	13 400	34%	24 860	17,6	13,1	11,1	8,9	7,0	5,9	3%	4%	3%	84
Mabion	MAB	Zawieszona		18,0	-	290	---	---	---	---	---	---	---	---	---	-
Mangata	MGT	Trzymaj	100,0	89,0	12%	594	9,8	7,9	6,8	5,7	5,0	4,7	13%	6%	6%	-
Medinice	ICE	Kupuj	27	15	78%	97	---	---	---	---	---	---	---	---	---	-
MFO	MFO	Kupuj	48,9	30,9	58%	204	12,5	6,7	4,8	7,1	5,3	4,7	0%	0%	6%	-
Mirbud	MRB	Kupuj	10	7	42%	647	4,7	4,5	4,8	2,5	2,7	2,4	4%	4%	5%	-
MLP Group	MLG	Kupuj	120	78	53%	2 081	6,8	5,2	4,3	11,8	8,2	7,6	0%	0%	4%	-
Molecure	MOC	Kupuj	24,9	21,2	17%	357	---	4,8	4,3	---	4,3	3,3	---	---	---	-
Neuca	NEU	Kupuj	950	720	32%	3 174	18,8	16,7	14,3	9,9	8,4	7,6	2%	2%	5%	77
Newag	NWG	Trzymaj	20,0	18,9	6%	851	11,1	9,7	6,9	7,0	6,4	5,2	1%	5%	7%	-
Onde	OND	Trzymaj	13,2	11,4	17%	619	31,5	53,9	114,5	14,9	20,1	28,4	0%	0%	0%	-
Oponeo.pl	OPN	Kupuj	60	44	37%	610	13,4	13,3	11,4	7,4	6,8	6,4	3%	3%	3%	-
Orange	OPL	Kupuj	8,4	7,1	18%	9 331	10,9	10,4	10,8	4,1	3,8	3,8	5%	7%	7%	50
Orlen	PKN	Trzymaj	70,4	58,5	20%	67 869	3,4	4,4	5,5	1,7	2,0	2,4	9%	7%	8%	69
PCF Group	PCF	Bez rekomendacji		42,1	-	1 513	---	---	---	---	---	---	---	---	---	-
Pepco Group	PCO	Kupuj	50,0	31,4	59%	18 055	21,2	14,4	12,6	7,4	5,8	5,1	0%	0%	0%	50
PGE	PGE	Kupuj	11,1	7,5	49%	16 734	3,8	5,4	4,4	2,8	3,6	3,1	0%	0%	0%	47
Playway	PLW	Kupuj	461	410	12%	2 706	15,0	12,6	12,3	12,2	10,2	10,1	4%	7%	8%	-
Polenergia	PEP	Kupuj	97	77	26%	5 157	19,6	15,0	13,4	11,7	9,6	11,8	0%	0%	0%	-
Ryu Therapeutics	RVU	Kupuj	85,5	61,0	40%	1 410	---	---	7,3	---	---	4,5	0%	0%	0%	-
Rainbow Tours	RBW	Kupuj	65,0	37,9	72%	552	4,4	6,3	6,1	3,1	4,5	4,2	13%	10%	10%	-
Rawlplug	RWL	Kupuj	19,1	14,3	34%	466	8,4	5,5	5,1	5,1	4,7	4,2	6%	6%	7%	-
Scope Fluidics	SCP	Kupuj	224,9	165,0	36%	450	---	---	---	---	---	---	0%	0%	0%	-
Selvita	SLV	Kupuj	95,0	65,5	45%	1 202	33,5	17,1	13,4	15,5	9,4	7,1	0%	0%	0%	-
Shoper	SHO	Kupuj	39,0	33,9	15%	967	37,9	26,6	19,6	21,3	16,1	12,5	1%	1%	2%	-
Stalprodukt	STP	Kupuj	381	228	67%	1 272	4,1	5,5	7,9	0,6	0,7	0,7	7%	7%	9%	34
STS Holding	STH	Restricted	-	24,7	-	3 863	---	---	---	---	---	---	---	---	---	-
Śnieżka	SKA	Kupuj	85,0	72,6	17%	916	15,6	12,6	10,3	8,7	8,1	6,7	3%	3%	4%	-
Synektik	SNT	Kupuj	88,7	67,2	32%	573	8,1	8,3	8,3	1,9	1,4	0,8	2%	2%	2%	-
Tauron	TPE	Kupuj	5,1	3,7	39%	6 456	2,2	5,5	3,1	3,5	4,5	3,5	0%	0%	0%	47
Ten Square Games	TEN	Zawieszona		88,9	-	652	---	---	---	---	---	---	---	---	---	-
Torpol	TOR	Trzymaj	18,0	18,0	0%	414	6,9	12,5	7,0	0,4	1,5	1,9	0%	0%	0%	-
Toya	TOA	Kupuj	8,0	6,4	25%	480	7,2	6,4	6,0	4,9	4,9	4,5	0%	6%	7%	-
Unimot	UNT	Trzymaj	108	98,5	10%	807	4,2	7,1	6,7	4,5	6,6	5,9	14%	7%	4%	-
VRG	VRG	Zawieszona		3,6	-	844	---	---	---	---	---	---	---	---	---	-
Wielton	WLT	Trzymaj	9,1	7,7	18%	467	10,4	7,7	5,1	5,7	5,4	4,5	5%	4%	7%	-
Wirtualna Polska	WPL	Trzymaj	140	105	33%	3 076	18,9	14,3	11,8	8,2	7,2	6,2	2%	2%	2%	-
Wittchen	WTN	Kupuj	53,0	34,5	54%	633	7,9	7,1	6,6	5,4	4,9	4,6	10%	5%	7%	-

\*S&P Global ESG Scores ([LINK](#)), Metodologia S&P Global ESG Scores ([LINK](#))

## TRIGON DM COVERAGE

Spółka	Ticker	Rekomendacja	TP	Kurs	Upside	Market Cap	23P	P/E			EV/EBITDA			DY			ESG*
								24P	25P	23P	24P	25P	23P	24P	25P		
XTB	XTB	Kupuj	45,3	31,0	46%	3 639	4,6	5,7	5,4	2,1	2,6	2,1	16%	16%	13%	-	

# Trigon Dom Maklerski S.A.

Plac Unii, Budynek B, ul. Puławska 2, 02-566 Warszawa

T: +48 22 330 11 11 | F: +48 22 330 11 12

W: <http://www.trigon.pl> | E: [repcja@trigon.pl](mailto:repcja@trigon.pl)



## CEE EQUITY RESEARCH

**Grzegorz Kujawski**, Head of Research  
*Consumer, E-commerce, Financials*

**Maciej Marcinowski**, Deputy Head of Research  
*Strategy, Banks, Financials*

**Kacper Koproń**  
*Gaming, TMT*

**Katarzyna Kosiorek**  
*Biotechnology*

**Michał Kozak**  
*Oil&Gas, Chemicals, Utilities*

**Dominik Niszczyński**  
*TMT, E-commerce*

**Lukasz Rudnik**  
*Industrials, Metals&Mining*

**David Sharma**  
*Construction, Real Estate*

**Piotr Rychlicki**  
*Junior Analyst*

**Piotr Chodyra**  
*Junior Analyst*

## EQUITY SALES

**Grzegorz Skowroński**

## SALES TRADING

**Paweł Szczepański**, Head of Sales

**Michał Sopiński**, Deputy Head of Sales

**Paweł Czupryński**

**Hubert Kwiecień**

## DISCLAIMER

Trigon Dom Maklerski S.A. | ul. Mogińska 65 | 31-545 Kraków | Sąd Rejonowy dla Krakowa-Śródmieścia w Krakowie XI Wydział Gospodarczy KRS | NIP 676-10-44-221 | KRS 0000033118. Trigon Dom Maklerski S.A. działa pod nadzorem Komisji Nadzoru Finansowego. Niniejsze opracowanie ma charakter promocyjny i została przygotowana przez zespół analityczny Trigon Dom Maklerski S.A. wyłącznie w celach informacyjnych i nie stanowi rekomendacji w rozumieniu przepisów "Rozporządzenia Ministra Finansów z dnia 19 października 2005 r. w sprawie informacji stanowiących rekomendacje dotyczące instrumentów finansowych, lub ich emitentów lub wystawców (Dz. U. z 2005 r. Nr 206, poz. 1715). Przedstawione dane historyczne odnoszą się do przeszłości. Wyniki osiągnięte w przeszłości nie stanowią gwarancji ich osiągnięcia w przyszłości. Trigon Dom Maklerski S.A. nie ponosi odpowiedzialności za decyzje inwestycyjne podjęte na podstawie niniejszego opracowania ani za szkody poniesione w wyniku tych decyzji inwestycyjnych, nie gwarantuje także dokładności ani kompletności opracowania, nie udziela również żadnego zapewnienia, że podane w opracowaniu twierdzenia dotyczące przyszłości sprawdzą się. Inwestowanie w instrumenty finansowe wiąże się z wysokim ryzykiem utraty części lub całości zainwestowanych środków. Publikowanie, rozpowszechnianie, kopiowanie lub wykorzystywanie w jakikolwiek inny sposób w całości lub części niniejszego opracowania wymaga uprzedniej pisemnej zgody Trigon Domu Maklerskiego S.A.