

# Daily

Poland | Equity Research

Research Department

[research@trigon.pl](mailto:research@trigon.pl)[www.trigon.pl](http://www.trigon.pl)

## HIGHLIGHTS

### WYNIKI FINANSOWE

**ASSECO BUSINESS SOLUTIONS:** Wyniki operacyjne za 2Q23 o 3% powyżej szacunków [neutralne]

### FINANSE

**PEKAO:** Podsumowanie po prezentacji wyników za II kw.'23

**ING:** Podsumowanie po prezentacji wyników za II kw.'23

**BOŚ:** Bank szacuje rezerwę na ryzyko prawne kredytów hipotecznych w I półroczu 2023 roku na ok. 162mln PLN

### TMT

**WIRTUALNA POLSKA:** Liczba użytkowników wakacje.pl wyższa o 15%, nocowanie.pl niższa o 12% r/r

**COMARCH:** Udany start platformy wszystko.pl, w ciągu 1-2 lat nie ma planów wprowadzenia prowizji od sprzedaży – dyrektor wszystko.pl

**DATAWALK:** Podsumowanie Dnia Inwestora [neutralne]

**RYNEK PRASY/AGORA:** Sprzedaż dzienników w II kwartale 2023 roku wyniosła blisko 350 tys. sztuk

### GAMING

**GAMES OPERATORS:** Rozwiązanie umowy z Maximum Games na wydanie gry "Yet Another Fantasy Title"

### KONSUMENT

**RAINBOW TOURS:** Trzech akcjonariuszy zobowiązało się do zawarcia umowy lock-up na okres do 31 lipca 2024 roku

**AMAZON:** Wyniki za 2Q23, wyraźne zmniejszenie straty w segmencie International

### DEWELOPERZY I BUDOWNICTWO

**MIRBUD:** Podpisanie umowy na realizację budynków handlowo-usługowych pod Warszawą za kwotę 69,8mln PLN netto

**PEKABEX:** Wielkość produkcji grupy w lipcu 2023 roku na poziomie 18,7 tys. m3, -16% r./r.

**PEKABEX:** Zawarcie umowy na realizację budynku produkcyjnego z Kostrzynie nad Odrą

### PRZEMYSŁ

**GRUPA KĘTY:** Podsumowanie konferencji [lekko pozytywne]

**RYNEK MOTORYZACYJNY:** Import używanych aut do Polski w lipcu wzrósł o 7,5% r./r. do 67,5 tys. sztuk- Samar

### POZOSTAŁE

**INPOST:** Aplikacja InPost Fresh została pobrana ponad 1 mln razy w ciągu 2 lat od uruchomienia

TRIGON DM COVERAGE

[REKOMENDACJE](#)

KALENDARIUM KORPORACYJNE

[DYWIDENDY](#)[WYNIKI FINANSOWE](#)

## WYNIKI FINANSOWE

## ASSECO BUSINESS SOLUTIONS (Trzymaj; 42 PLN)

Wyniki operacyjne za 2Q23 o 3% powyżej szacunków [neutralne]

mIn PLN	2Q22	3Q22	4Q22	1Q23	2Q23	Y/Y	Q/Q	2Q23P	Kons.
Przychody	78,1	82,8	100,6	89,1	87,5	12%	-2%	86,8	87,7
EBITDA	28,0	33,0	41,3	32,2	31,5	13%	-2%	30,7	30,7
EBIT	20,5	25,5	33,8	23,6	22,7	11%	-4%	22,0	22,0
Zysk netto	17,2	21,3	29,2	20,3	19,5	13%	-4%	18,6	19,1
P/E12M trailing	16,2	15,8	15,7	15,2	14,8				
EV/EBITDA 12M trailing	11,2	10,8	10,3	9,9	10,0				
zmiana przychodów r./r.	11%	11%	12%	16%	12%				
marża EBITDA	36%	40%	41%	36%	36%				
marża EBIT	26%	31%	34%	26%	26%				
marża netto	22%	26%	29%	23%	22%				

Źródło: dane spółki, Trigon DM

- Przychody w Polsce +16% r/r do 76mln PLN.
- Przychody zagranicą +4% r/r do 11mln PLN.
- Dług netto po wypłacie dywidendy wzrósł do 47mln PLN (spadek wobec 58mln PLN po 2Q22).

## FINANSE

## PEKAO (Kupuj; 133 PLN)

Podsumowanie po prezentacji wyników za II kw. '23

- Koszty ryzyka w kolejnych kwartałach mogą wzrosnąć, ale nie powinny wyjść poza wyznaczony w strategii przedział 50-60bps. Podobnie ma wyglądać rok 2024.
- Bank oczekuje pogorszenia marży odsetkowej w kolejnych kwartałach ze względu na rosnący udział lokat terminowych i kont oszczędnościowych.
- Wzrost kosztów osobowych wynikał z indeksacji płac oraz zmiany systemu motywacyjnego. W II kwartale Pekao podpisał porozumienia z większością organizacji związkowych w banku w których zagwarantował określony poziom podwyżek płac. Zmianę systemu motywacyjnego dla sprzedawców bank traktuje jako klasyczną inwestycję w zespoły sprzedażowe, czego pozytywne efekty już obserwuje.
- Bank pracuje nad uatrakcyjnieniem oferty uгод z klientami w sprawie kredytów CHF.
- Bank chce w tym roku mieć ok. 5 tys. umów kredytowych w ramach programu "Pierwsze Mieszkanie". W ramach tego programu bank chce też do końca roku założyć ok. 2,5 tys. kont mieszkaniowych.

## ING (Trzymaj; 205 PLN)

Podsumowanie po prezentacji wyników za II kw. '23

- Bank obserwuje, że sytuacja finansowa niektórych klientów korporacyjnych się pogorszyła, ale na razie nie przekłada się to wyraźnie na spłacalność kredytów.
- Bank w sierpniu wprowadzi do oferty kredyty dla firm oparte o WIRON. Bank udzielił już pierwszych kredytów hipotecznych opartych o WIRON, zarówno na zmiennej, jak i na stałej stopie.
- Bank nadal analizuje, czy przystąpi do programu "Pierwsze Mieszkanie".
- Bank widzi spore zainteresowanie kredytami inwestycyjnymi, ale nie do końca przekłada się to obecnie na wnioski kredytowe.
- Scenariusz bazowy banku zakłada, że program wakacji kredytowych może zostać przedłużony na 2024 rok, ale powinien być oparty na kryteriach dochodowych.
- Bank ma około 30 sądowych pozwów dotyczących podważania wskaźnika WIBOR.

## BOŚ

Bank szacuje rezerwę na ryzyko prawne kredytów hipotecznych w I półroczu 2023 roku na ok. 162mln PLN

## NOTOWANIA

INDEKSY	Kurs	Zmiana %		
		1D	1M	1Y
WIG	70 751	-0,1%	4,9%	30%
WIG20	2 142	0,0%	4,1%	28%
mWIG40	5 259	-0,1%	7,7%	27%
sWIG80	21 618	-0,5%	-0,3%	22%
S&P 500	4 502	-0,3%	1,0%	8%
NASDAQ 100	15 354	-0,1%	1,0%	15%
STOXX Europe 600	458	-0,6%	-0,7%	4%
DAX	15 893	-0,8%	-0,9%	16%
FTSE 100	7 529	-0,4%	0,1%	1%
Nikkei 225	32 109	-1,7%	-3,9%	15%
Shanghai Comp	3 304	0,6%	1,8%	4%
BIST30 Turcja	7 809	-1,2%	17,2%	167%

OBLIGACJE	Kurs	Zmiana %		
		1D	1M	1Y
Rent. obl. 5Y	5,4%	8,7	-16,3	-85
Rent. obl. 10Y	5,6%	12,1	-11,9	-17
WIBOR 3M	6,7%	0,0	-16,0	-27

WALUTY	Kurs	Zmiana %		
		1D	1M	1Y
USD/PLN	4,07	-0,1%	-0,2%	-13%
EUR/PLN	4,46	-0,1%	0,5%	-6%
EUR/USD	1,10	0,0%	0,7%	7%
GBP/PLN	5,18	0,0%	0,1%	8%
CNY/PLN	0,57	0,2%	-0,4%	21%

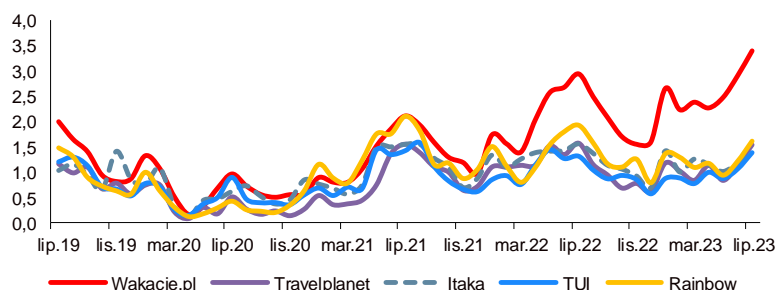
SUROWCE	Kurs	Zmiana %		
		1D	1M	1Y
Złoto (USD/toz)	1 935	0,2%	0,3%	8%
Srebro (USD/toz)	23,6	0,0%	2,6%	17%
Platyna (USD/toz)	920	0,2%	0,0%	-1%
Miedź (USD/t)	8 611	1,2%	2,5%	12%
Cynk (USD/t)	2 485	0,1%	5,1%	-24%
Krzem (EUR/t)	1 950	0,0%	-4,9%	-35%
Ołów (USD/t)	2 157	0,5%	3,1%	7%
Aluminium (USD/t)	2 230	1,0%	3,4%	-6%
Alu. Alloy (USD/t)	1 800	0,0%	-10,3%	2%
Pallad (USD/toz)	1 249	-0,7%	1,8%	-40%
Molibden (USD/lb)	23,8	0,7%	8%	65%
Nikiel (USD/t)	21 607	0,2%	5,0%	-3%
Ruda żelaza (USD/t)	104	1,0%	-5,7%	-2%
HCC (USD/t)	247	1,0%	8%	-3%
HRC UE (EUR/t)	670	0,0%	-1,5%	-19%
Rebar UE (EUR/t)	600	0,0%	0,8%	-44%
Ropa Brent (USD/bbl)	85,3	0,2%	11,9%	-9%
CO2 (EUR/t)	84,77	1,6%	-2,9%	-2%
Gaz w USA (USD/MMBtu)	2,6	0,0%	-5,3%	-68%
Gaz TTF 1M (EUR/MWh)	31,2	7,4%	-8,2%	-84%
EE w DE 1Y (EUR/MWh)	136	0,3%	-1,4%	-66%
EE w PL 1Y (PLN/MWh)	643	0,2%	-5,4%	-61%
Zielone cert. PL (PLN/MWh)	166	1,2%	-2,4%	-2%
Shanghai Freight Index	1 029	6,5%	11,4%	-74%

## TMT

## WIRTUALNA POLSKA (Trzymaj; 140 PLN)

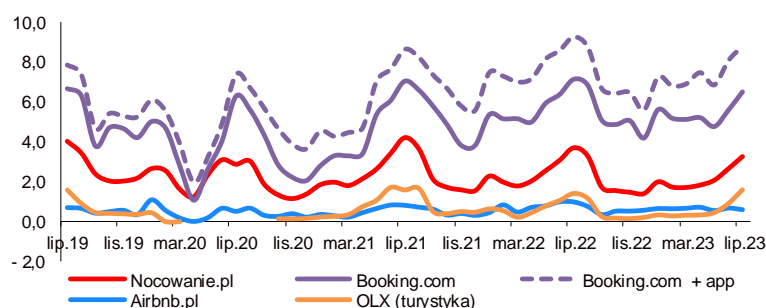
Liczba użytkowników wakacje.pl wyższa o 15%, nocowanie.pl niższa o 12% r/r

## Liczba użytkowników portali miesięcznie (w mln)



Źródło: Wirtualna Polska, Mediapanel

## Liczba użytkowników miesięcznie (w mln)



Źródło: Wirtualna Polska, Mediapanel

## COMARCH (Kupuj; 175 PLN)

Udany start platformy wszystko.pl, w ciągu 1-2 lat nie ma planów wprowadzenia prowizji od sprzedaży – dyrektor wszystko.pl

- Platforma ma obecnie zarejestrowanych 17,5 tys. sprzedawców;
- W tym roku ma zostać uruchomiona aplikacja mobilna, wstępnie na przełomie III i IV kwartału;
- W tym roku spółka skupia się na promocji w digitalu, w przyszłości planowana jest kampania telewizyjna i radiowa;
- Jeszcze w tym roku planowane jest wykorzystanie sztucznej inteligencji w wyszukiwarce, a w przyszłości SI wesprze także sprzedawców.

## DATAWALK (Trzymaj; 42 PLN)

Podsumowanie Dnia Inwestora [neutralne]

## Rynek

- Według Gartnera w 2025 technologie grafowe będą używane w 80% innowacji związanych z analityką i danymi, wzrost z 10% w 2021;
- Do 2025 roku analityka oparta na kontekście oraz modele AI wyprą 60% obecnie istniejących modeli zbudowanych na tradycyjnych danych.

## Procesy

- Połowa realizowanych przez DataWalk trwa dziś mniej niż 6 miesięcy. Spółka chce wkrótce realizować ponad 80% projektów w takim czasie;
- Celem jest skrócenie czasu projektów do 3 miesięcy;
- Z 26 zaległych wdrożeń z początku roku, zostało tylko 12 projektów.

## Klienci w USA

- System DataWalk jest wdrażany/używany w 6 ministerstwach w USA, ale tylko w jednym Ministerstwie Pracy (zastosowanie w inwestycji pakietów pomocowych covid) jest dużym sukcesem, którym chwali się klient („bohater”);
- W USA jest tylko 3 takich „bohaterów” na dwudziestu kilku klientów w tym kraju;
- Ministerstwo Sprawiedliwości początkowo nie było zadowolone z tempa wdrożenia, spółka nie mogła konkurować o kontrakty w umowie ramowej na 500mln USD, obecnie klient ma pozytywne podejście do produktu.;
- Do końca tego roku w USA oczekiwanych jest jeszcze kilku „bohaterów” (klientów zadowolonych z systemu, z wyraźnym sukcesem osiągniętym po wdrożeniu, promujących wykonawcę);

## OBROTY

## ŚREDNIE OBROTY (mln PLN)

Indeks	1D	1M	3M	6M	1D/3M
WIG	846,9	887,2	1038,8	1010,2	123%
WIG20	691,9	696,7	835,9	813,9	121%
WIG40	133,7	133,7	133,7	133,7	100%
sWIG80	31,9	43,8	52,0	53,3	163%

## NAJWIĘKSZE OBROTY (mln PLN)

WIG20		mWIG40		sWIG80	
Ticker	Obrót	Ticker	Obrót	Ticker	Obrót
PKN	119,4	CCC	9,9	ATC	13,0
ALE	75,5	TPE	8,0	AMC	2,6
DNP	70,5	CIG	7,3	RBW	2,1
LPP	67,3	XTB	6,4	PXM	2,1
PKO	59,4	STH	5,4	UNT	2,0
KGH	52,4	BFT	4,8	COG	1,6
PEO	44,1	MIL	4,7	SNT	1,4
CDR	42,5	ATT	4,3	MDG	1,4
KTY	35,5	BDX	3,6	GRX	1,1
PZU	29,7	LWB	3,6	VRG	1,0

## NIECODZIENNE OBROTY (mln PLN)

WIG20		mWIG40		sWIG80	
Ticker	1D/3M	Ticker	1D/3M	Ticker	1D/3M
KTY	183%	ING	238%	ATC	704%
LPP	182%	BFT	171%	SEL	450%
DNP	132%	DOM	166%	AMB	401%
CPS	131%	PKP	157%	VRG	384%
CDR	113%	CIG	151%	AMC	363%
ALE	113%	SVE	146%	RWL	277%
PKN	104%	GEA	135%	MCI	245%
PKO	91%	CCC	118%	KGN	189%
PGE	89%	APR	117%	UNT	187%
JSW	89%	BHW	110%	ENT	179%

## NAJWIĘKSZE ZMIANY

Ticker	Kurs	Zmiana	Ticker	Kurs	Zmiana
Najlepsze		WIG20	Najgorsze		
CDR	162,7	2,1%	LPP	12 970,0	-4,1%
ALE	34,7	1,7%	JSW	38,5	-1,4%
DNP	447,4	0,8%	PGE	8,6	-1,1%
KRU	424,0	0,6%	ACP	78,7	-0,9%
PKO	39,8	0,6%	OPL	7,2	-0,8%

Najlepsze		mWIG40	Najgorsze		
ING	199,4	4,3%	CCC	49,1	-3,8%
GEA	3,6	3,7%	PKP	16,0	-3,2%
KER	13,9	1,8%	APR	21,7	-3,1%
11B	708,0	1,3%	GPP	60,0	-3,1%
TEN	80,0	1,2%	EUR	16,5	-2,3%

Najlepsze		sWIG80	Najgorsze		
SEL	26,4	6,5%	ATC	15,5	-12,3%
SPR	502,0	5,0%	RWL	14,5	-7,1%
BMX	22,3	3,5%	MDG	31,4	-5,4%
VOX	54,6	1,9%	AMB	25,6	-4,5%
AMC	83,0	1,8%	PBX	21,9	-3,9%

- Police Department w jednej z małych miejscowości w USA klient nie przedłużył kontraktu, to jedyny utracony tam klient, ale mały, miał pojedynczą liczbę użytkowników.

#### **Quantexa, konkurent w niektórych obszarach**

Quantexa pozyskała w kwietniu 129mln USD przy wycenie 1,8mld USD. Na 600 osób około 100 pracuje w marketingu, spółka w niektórych obszarach próbuje konkurować z DataWalk, jest dobrze postrzegana, ale nie w każdym zastosowaniu jej rozwiązania są konkurencyjne do systemu DataWalk. Quantexa sprzedaje rozwiązania wspomagające wykrywanie fraudów online i zarządzanie danymi klientów dla banków i instytucji publicznych.

#### **Outlook**

- Do szybszego wzrostu nadal brakuje referencji, większych zasobów wdrożeniowych i zasobów w dziale marketingu;
- Klienci rządowi odpowiadają za około 70% lejka projektowego, w tym sektorze dużo większa niepewność odnośnie konwersji lejka na kontrakty;
- Największe ryzyko dla spółki w 2023 to tempo i jakość wdrożeń pozyskanych już kontraktów;
- Największe pojedyncze kontrakty, o które spółka obecnie się ubiega, są poniżej 3mln USD;
- Jeden z czerwcowych kontraktów to mamut (powyżej 1mln USD), dwa pozostałe były mniejsze;
- Spółka chce podpisać kolejne kontrakty jeszcze w wakacje.

#### **Finansowanie**

- Nie ma planów na kolejną rundę finansowania w tym roku (raczej rok 2024 lub później);
- Dopóki nie będzie zademonstrowana ścieżka powrotu do wzrostu potwierdzona umowami spółka nie chce podnosić kapitału;
- Niewykluczone w krótszym okresie będzie pozyskanie finansowania dłużnego;
- Gdyby spółka zdecydowała się na zamrożenie wzrostu wydatków, to w przyszłym roku pojawiłyby się kwartały z wynikiem dodatnim.

#### **Koszty**

- Wydatki w III kwartale mogą być obniżone w stosunku do kosztów działalności w 2Q (zoptymalizowane wydatki na chmurę, obcięcie kilku niekrytycznych etatów, koszty administracyjne i inne drobne koszty);
- Decyzja o poziomie kosztów w przyszłym roku do podjęcia pod koniec bieżącego roku bazując na tempie wzrostu przychodów;
- Jeśli wzrost przychodów wyniesie w tym roku 50% spółka zdecyduje się prawdopodobnie na zwiększenie bazy kosztowej;
- Sporo będzie zależeć od podpisanych umów w drugim półroczu, oczekiwanych przepływów pieniężnych z nowych umów, ewentualnego pozyskania długu.

## **RYNEK PRASY/AGORA**

### **Sprzedaż dzienników w II kwartale 2023 roku wyniosła blisko 350 tys. sztuk**

- Sprzedaż "Gazety Wyborczej" wyniosła 39,5 tys. sztuk;
- Sprzedaż "Rzeczpospolitej" wyniosła blisko 31 tys. sztuk;
- Liderem rynku jest dziennik "Fakt" ze sprzedażą na poziomie blisko 125 tys. egzemplarzy.

## **GAMING**

### **GAMES OPERATORS**

Rozwiązanie umowy z Maximum Games na wydanie gry "Yet Another Fantasy Title"

## **KONSUMENT**

### **RAINBOW TOURS (Kupuj; 65 PLN)**

Trzech akcjonariuszy zobowiązało się do zawarcia umowy lock-up na okres do 31 lipca 2024 roku

Umowa dotyczy Flyoo Sp. z o.o., która posiada 1,28 mln akcji (11,62% kapitału zakładowego), Elephant Capital Sp. z o.o., która posiada 1,1 mln akcji (10,04% kapitału zakładowego) oraz TCZ Holding Sp. z o.o., który posiada 1 mln akcji (9,44% kapitału zakładowego).

### **AMAZON**

**Wyniki za 2Q23, wyraźne zmniejszenie straty w segmencie International**

#### **#Wyniki**

- Sprzedaż +11% r/r do 134,4mld USD, kons. 131,6mld USD
- EBIT +131% r/r do 7,7mld USD, kons. 4,6mld USD
- Dynamika przychodów 3P spadła z +20% r/r w poprzednim kwartale do +18% w 2Q
- Słabszy AWS ze sprzedażą +11% r/r do 22,1mld USD, EBIT spadł o 6% r/r do 5,7mld USD
- Spadek straty w International z -1,8mld USD do -0,9mld USD r/r, dynamika przychodów +10% r/r, wobec +9% r/r w 1Q23
- Zysk w Ameryce Północnej 3,5mld USD wobec straty 1,5mld USD przed rokiem

#### **#Guidance 3Q23**

- Przychody 138,0 - 143,0mld USD (kons. 138,3mld USD)
- EBIT 5,5 - 8,5mld USD (kons. 5,4mld USD)

## **DEWELOPERZY I BUDOWNICTWO**

### **MIRBUD (Kupuj; 10 PLN)**

Podpisanie umowy na realizację budynków handlowo-usługowych pod Warszawą za kwotę 69,8mln PLN netto

**PEKABEX**

Wielkość produkcji grupy w lipcu 2023 roku na poziomie 18,7 tys. m<sup>3</sup>, -16% r./r.

**PEKABEX**

Zawarcie umowy na realizację budynku produkcyjnego z Kostrzynie nad Odrą

Wartość umowy wynosi 2% przychodów grupy za 2022 rok.

**PRZEMYSŁ****GRUPA KĘTY (Sprzedaj; 603 PLN)****Podsumowanie konferencji [lekkie pozytywne]**

- Przy dobrym otoczeniu makroekonomicznym Spółka ma potencjał, żeby powrócić z zyskiem EBITDA do poziomu pow. 1mld PLN w kolejnych latach

- Nowa strategia w połowie przyszłego roku, w SSA i SWW Spółka chce być znaczącym graczem w Europie, elementem strategii może być budowa czwartej nogi biznesowej, w momencie kiedy zabraknie możliwości utrzymania dynamicznego wzrostu poprzez inwestycje organiczne, Zarząd będzie analizował możliwości wzrostu przez akwizycje

**#SWW**

- Cena premii wlewkowej spadła do 580 USD/t, odlewnie testowały możliwości podwyżki do 600 USD/t jednak popyt okazał się zbyt słaby

- Na rynku widać silną presję ze strony producentów tureckich oraz import materiału z Chin

- Przygotowywany jest wstępny pozew do KE przeciwko tureckim producentom wyrobów wyciskanych, opracowaniem pozwu zajmuje się kancelaria, która prowadziła sprawę przeciwko producentom chińskim, grupa skarżąca zrzesza 60% producentów wyrobów wyciskanych w Europie

- Konkurencja na rynku niemieckim odnotowywała 17% spadek produkcji, podczas gdy sprzedaż KTY na ten rynek rosła

- Na terenach SSA i SWW realizowany jest projekt budowy carportów w oparciu o własne systemy, obecnie nie jest rozważana sprzedaż zewnętrzna tych produktów

**#SSA**

- Od lipca Spółka obniżyła cenniki na swoje wyroby o 3-6%, co wpłynie na pogorszenie marży w Q3, które ma zostać zrekompensowane większymi wolumenami sprzedaży, była to pierwsza obniżka cen w historii SSA

- W Q2'23 ceny sprzedaży były porównywalne r./r., a spadek wolumenów wyniósł ok. 14% r./r.

- W lipcu widoczny jest 4% wzrost wolumenów r./r., EBITDA w H2'23 ma być nie gorsza niż w H1'23 i lepsza r./r.

- Rynek niemiecki w systemach aluminiowych spadł o 30% w Q2'23, jest to duży rynek zbytu dla producentów, do których systemy dostarcza Aluprof

- Rośnie liczba ofert na małe i średnie inwestycje publiczne

- Obecnie zakład produkcji szkła pracuje na 80% mocy produkcyjnych pierwszej zmiany, zdolności produkcyjne jednej zmiany wynoszą 3-3,5 tys. m<sup>2</sup>/msc, od września ruszy produkcja na 2 zmiany, a za 2 lata planowane jest osiągnięcie mocy produkcyjnych na poziomie 70-75 tys. m<sup>2</sup>/rocznie

- Dostawy profili do SSA z SWW stanowiły 95% zapotrzebowania segmentu

**#SOG**

- W lipcu ceny PP i PE spadły do 800 EUR/t, wobec 970 EUR/t w czerwcu i >1800 w Q2'22

- Na rynku utrzymuje się słaby popyt na opakowania gięte i folie BOPP, widoczna jest duża aktywność firm chińskich i indyjskich

- Spółka dokonała rekompozycji portfela zamówień, zaprzestała walki o dużych dystrybutorów z konkurencją z Chin, skupia się na mniejszych podmiotach generujących wyższą marżę,

- Prognoza SOG na 2023r, 195mln PLN EBITDA, jest niezagrożona, po H1'23 EBITDA wyniosła 111mln PLN

**RYNEK MOTORYZACYJNY**

Import używanych aut do Polski w lipcu wzrósł o 7,5% r./r. do 67,5 tys. sztuk- Samar

Łącznie od początku roku import wyniósł 452,9 tys. sztuk, o 2,8% mniej niż rok wcześniej.

**POZOSTAŁE****INPOST (Kupuj; 13 EUR)**

Aplikacja InPost Fresh została pobrana ponad 1 mln razy w ciągu 2 lat od uruchomienia

Obecnie InPost Fresh współpracuje ze 180 partnerami handlowymi, którzy oferują łącznie ponad 200 tys. produktów.

**POZOSTAŁE INFORMACJE**

**CASPAR AM:** Wartość aktywów pod zarządzaniem na koniec lipca 2023 roku na poziomie 1,4mld PLN, +1,4% m./m.

**MOSTOSTAL ZABRZE:** Zawarcie z EnBW Energie Baden-Württemberg AG umowy na prace przy bloku węglowym w Heilbronn

- Wartość umowy to 3% przychodów grupy za 2022 rok;

- Termin zakończenia prac ustalono na II kwartał 2024 roku.

## INSIDER TRADING

**ATM GRUPA**

Wiceprezes zarządu kupił 13,3 tys. akcji @ 3,40-3,49 PLN.

**MILLENNIUM**

Członek zarządu sprzedał 100 tys. akcji @ 6,27 PLN.

**RAINBOW TOURS**

Elephant Capital, podmiot związany z członkiem RN, sprzedał 500 tys. akcji @ 45,50 PLN.

**RAINBOW TOURS**

Flyoo Sp. z o.o., podmiot związany z członkiem RN, sprzedał 300 tys. akcji @ 45,50 PLN.

**RAINBOW TOURS**

TCZ Holding, podmiot związany z członkiem RN, sprzedał 300 tys. akcji @ 45,50 PLN.

**WIKANA**

Sanwil Holding kupił 103 tys. akcji @ 4,00 PLN.

## PROGRAM SKUPU AKCJI

**MONNARI TRADE**

Nabycie 3 tys. akcji @ 5,36 PLN.

## ZMIANY W ORGANACH

**ALIOR BANK**

Odwołanie p. Artura Kucharskiego z pełnienia funkcji członka RN i powołanie w jego miejsce p. Jacka Kija.

**BENEFIT SYSTEMS**

Zgłoszenie przez Nationale-Nederlanden OFE kandydatury p. Katarzyny Kazior na stanowisko członka RN.

## ZMIANY W AKCJONARIACIE

**RAINBOW TOURS**

Zmniejszenie zaangażowania przez TCZ Holding Sp. zo.o. z 11,07% do 9,44% kapitału i głosów.

## TRANSAKCJE PAKIETOWE

**ATAL**

Wolumen: 5,1 tys. @ 34,40

% kapitału: 0,01

**LIBET**

Wolumen: 80,1 tys. @ 1,80

% kapitału: 0,16

## WALNE ZGROMADZENIA AKCJONARIUSZY

**ENERGOINSTAL:** Zwołanie NWZA na dzień 31 sierpnia 2023 roku w sprawie zmian w składzie RN

**ZREMB-CHOJNICE:** Uchwała NWZA w sprawie zmian w statucie spółki

## KALENDARZ KORPORACYJNY

### DYWIDENDY

Spółka	Wydarzenie
piątek, 4 sierpień 2023 LIVECHAT	Dzień wypłaty zaliczki dywidendy (1,46 EUR na akcję)

### WYNIKI FINANSOWE

SIERPIEŃ	Poniedziałek	Wtorek	Środa	Czwartek	Piątek
01-04			ALR, ASE, KTY	PEO, ING, ABS	
07-11		SNT		KRU, PKN, ASB, ATC, BNP, GPW	ACG, SMT
14-18	GMV		CPS, BFT	DNP, KGH, BRS, DAD, OPN	XTB, COG, AGO
21-25		ABE	MLG	ACP, PKO, 11B, GTC, TOA, VRG	PKP, RWL, SNK
28-31	GEA	EUR, DOM, NEU, WPL, MRB	CDR, ATT, BHW, UNT	PZU, BDX, CMR, GPP, BIO, STP, CMP, K2H	

WRZESIEŃ	Poniedziałek	Wtorek	Środa	Czwartek	Piątek
01					TOR
04-08		R22, VRC	DAT, JSW, STH, ERB, OND, TEN	CAR, CIG, 1AT, CTX, PTG	CDL
11-15		MAB, MGT	DVL, RVU	APR, ARH, PBX, WLT	NWG
18-22		SHO, SKA, VGO	ART, CLN, ICE	LPP, CRJ, ECH, PCF, WTN	AMC, VOT
25-29	BBT	ANR	ALL, BML, FRO, SLV, SPR	ALE	MOC, KGL, RBW

PAŹDZIERNIK	Poniedziałek	Wtorek	Środa	Czwartek	Piątek
02-06					
09-13				PCO	
16-20					
23-27			CCC		
30-31					

## TRIGON DM COVERAGE

Spółka	Ticker	Rekomendacja	TP	Kurs	Upside	Market Cap	P/E			P/BV			ROE			ESG*
							23P	24P	25P	23P	24P	25P	23P	24P	25P	
Aior	ALR	Kupuj	67,0	57,6	16%	7 520	3,4	5,1	6,2	0,8	0,8	0,8	24%	16%	13%	41
BNP Paribas PL	BNPPPL	Kupuj	86,0	63,0	37%	9 304	6,8	5,6	5,9	0,7	0,6	0,6	11%	11%	10%	-
Handlowy	BHW	Trzymaj	98,0	85,8	14%	11 211	5,9	8,3	10,3	1,3	1,3	1,3	22%	16%	13%	63
ING	ING	Trzymaj	205	199	3%	25 942	6,9	8,3	9,1	1,9	1,8	1,6	28%	21%	18%	60
mBank	MBK	Kupuj	520	459	13%	19 483	22,4	6,4	7,5	1,4	1,1	1,1	6%	18%	14%	71
Millennium	MIL	Sprzedaj	6,5	6,3	4%	7 588	18,5	10,8	6,9	1,2	1,1	0,9	7%	10%	14%	69
Pekao	PEO	Kupuj	133	115,4	15%	30 289	5,0	6,9	7,8	1,1	1,0	1,0	21%	15%	13%	81
PKO BP	PKO	Kupuj	47,0	39,8	18%	49 725	9,7	6,6	7,5	1,2	1,1	1,1	12%	17%	14%	72
Santander	SPL	Kupuj	485	385,0	26%	39 343	9,3	9,3	8,2	1,3	1,2	1,2	14%	13%	15%	83
Kruk	KRU	Kupuj	500	424,0	18%	8 191	8,6	7,4	6,5	2,1	1,7	1,5	24%	24%	23%	77
PZU	PZU	Kupuj	44,5	39,7	12%	34 299	7,0	7,3	7,8	2,6	2,7	2,6	37%	37%	34%	72

Spółka	Ticker	Rekomendacja	TP	Kurs	Upside	Market Cap	P/E			EVEBITDA			DY			ESG*
							23P	24P	25P	23P	24P	25P	23P	24P	25P	
11bit Studios	11B	Trzymaj	703	708,0	-1%	1 711	71,5	11,0	15,8	57,8	6,7	10,5	0%	1%	8%	29
AB	ABE	Kupuj	75,0	54,6	37%	884	4,9	5,1	4,9	4,3	4,2	3,2	3%	4%	---	49
AC	ACG	Trzymaj	31,1	30,8	1%	283	10,6	8,8	8,4	6,7	6,2	5,9	0%	11%	10%	-
Allegro	ALE	Kupuj	44,0	34,7	27%	36 643	41,2	24,2	17,4	17,3	12,8	10,1	0%	0%	0%	95
Ambra	AMB	Kupuj	30,5	25,6	19%	645	11,2	9,8	9,0	5,6	4,8	4,3	4%	5%	5%	-
Amica	AMC	Kupuj	109	83,0	31%	645	11,5	7,3	6,4	4,6	3,8	3,5	0%	4%	4%	-
Amrest	EAT	Zawieszona		28,0	-	6 148	---	---	---	---	---	---	---	---	---	80
Answer.com	ANR	Kupuj	45,0	36,3	24%	653	23,4	15,0	11,8	11,2	9,2	7,7	0%	0%	0%	-
Archicom	ARH	Kupuj	35,0	27,9	25%	716	4,5	4,4	3,1	4,6	3,7	2,7	4%	8%	8%	-
Arctic Paper	ATC	Kupuj	32,6	15,5	111%	1 073	3,8	5,0	5,6	2,6	2,9	2,9	17%	8%	6%	-
Artifex Mundi	ART	Kupuj	19,5	16,5	18%	196	9,9	8,5	7,6	5,9	4,5	3,5	0%	0%	0%	-
Asseco BS	ABS	Trzymaj	42,0	40,1	5%	1 340	14,2	13,3	12,5	9,2	8,4	7,8	6%	6%	7%	-
Asseco Poland	ACP	Trzymaj	86,0	78,7	9%	6 528	13,2	12,7	12,3	2,6	2,3	2,0	4%	5%	5%	59
Asseco SEE	ASE	Trzymaj	52,0	49,1	6%	2 548	13,2	13,1	12,3	7,6	7,0	6,4	3%	4%	4%	-
Atal	1AT	Kupuj	65,0	57,2	14%	2 214	7,2	8,3	6,1	5,8	7,0	4,8	9%	6%	8%	-
Auto Partner	APR	Kupuj	28,0	21,7	29%	2 828	12,8	10,0	8,5	9,7	8,3	7,3	2%	2%	3%	-
Azoty	ATT	Sprzedaj	23,8	26,2	-9%	2 595	---	217,0	4,8	---	6,3	4,4	0%	0%	8%	50
Benefit Systems	BFT	Kupuj	2 000	1 640,0	22%	4 811	16,0	13,0	11,3	7,9	7,3	6,5	2%	4%	5%	73
BoomBit	BBT	Trzymaj	13,1	12,0	9%	162	15,0	12,9	10,3	5,4	3,4	2,5	7%	5%	6%	-
Budimex	BDX	Trzymaj	440	415,0	6%	10 595	18,5	17,2	19,0	9,1	8,0	8,6	4%	5%	5%	65
Captor Therapeutics	CTX	Kupuj	221	138,0	60%	575	---	---	65,3	---	---	39,3	---	---	---	-
CCC	CCC	Zawieszona	b.d.	49,1	-	3 378	---	---	---	---	---	---	---	---	---	88
CD Projekt	CDR	Sprzedaj	128	162,7	-21%	16 255	45,4	62,6	64,3	27,7	41,5	41,3	0%	0%	0%	87
Celon Pharma	CLN	Kupuj	24,4	16,7	46%	855	---	---	---	320,5	40,7	23,6	1%	1%	1%	-
Ciech	CIE	Sprzedaj	44,7	47,7	-6%	2 514	22,8	9,0	10,7	5,3	5,0	4,7	12%	6%	6%	61
Comarch	CMR	Kupuj	175	146,5	19%	1 192	47,9	33,1	27,9	13,7	12,6	11,8	0%	3%	3%	-
Comp	CMP	Kupuj	74,0	62,2	19%	349	14,0	9,7	8,2	5,0	4,5	4,1	0%	8%	8%	-
Cyfrowy Polsat	CPS	Trzymaj	18,0	16,1	12%	10 271	27,0	14,0	9,5	7,1	6,7	6,4	0%	0%	6%	82
Dadelo	DAD	Kupuj	20,0	16,6	21%	193	87,8	30,4	20,0	29,7	16,1	12,7	0%	0%	1%	-
Develia	DVL	Kupuj	5,5	4,6	19%	2 074	9,8	9,3	8,1	8,9	7,3	6,4	9%	7%	10%	6
Dino Polska	DNP	Sprzedaj	470	447,4	5%	43 863	27,9	19,6	15,2	18,3	13,2	10,3	0%	0%	0%	49
Dom Development	DOM	Kupuj	165	147,4	12%	3 788	10,0	12,4	8,5	7,9	9,7	6,3	7%	7%	7%	-
Echo Investment	ECH	Kupuj	5,5	4,3	29%	1 766	10,8	5,8	5,0	10,1	6,7	5,0	12%	12%	12%	-
Erbud	ERB	Kupuj	50,0	45,2	11%	539	19,4	11,8	10,1	7,5	7,2	7,0	---	---	---	-
Enea	ENA	Zawieszona		8,8	-	5 420	---	---	---	---	---	---	---	---	---	42
Enter Air	ENT	Kupuj	67,0	45,0	49%	789	3,9	4,2	3,9	4,0	3,5	3,2	0%	7%	4%	-
Eurocash	EUR	Zawieszona		16,5	-	2 291	---	---	---	---	---	---	---	---	---	62

\*S&P Global ESG Scores ([LINK](#)), Metodologia S&P Global ESG Scores ([LINK](#))



## TRIGON DM COVERAGE

Spółka	Ticker	Rekomendacja	TP	Kurs	Upside	Market Cap	P/E			EV/EBITDA			DY			ESG*
							23P	24P	25P	23P	24P	25P	23P	24P	25P	
Grenewia	GEA	Kupuj	4	3,6	24%	2 077	9,7	10,9	8,7	6,2	6,6	5,0	0%	0%	0%	69
Ferro	FRO	Trzymaj	33,0	30,3	9%	644	10,8	7,8	7,1	7,4	6,0	5,6	5%	5%	8%	-
Forte	FTE	Zawieszona		27,3	-	653	---	---	---	---	---	---	---	---	---	-
GPW	GPW	Kupuj	48,0	37,6	28%	1 578	10,6	10,1	10,0	7,0	6,5	6,2	8%	8%	8%	65
Grupa Pracuj	GPP	Kupuj	66,0	60,0	10%	4 096	22,5	17,7	15,1	14,6	12,2	10,4	3%	3%	3%	-
GTC	GTC	Sprzedaj	5,5	6,1	-10%	4 031	30,4	10,7	11,0	29,9	16,8	16,6	4%	4%	5%	54
Huuuge	HUG	Kupuj	34,3	24,5	40%	2 060	7,3	8,7	9,3	4,1	3,8	3,3	0%	0%	0%	-
InPost	INPST	Kupuj	13,0	10,5	24%	23 461	34,5	20,0	14,6	11,5	8,8	7,1	0%	0%	0%	81
Inter Cars	CAR	Kupuj	860,0	623,0	38%	8 827	9,7	8,4	7,6	7,6	6,8	6,3	0%	1%	2%	-
JSW	JSW	Trzymaj	43	38,5	13%	4 523	1,8	4,8	6,8	0,0	0,4	0,7	0%	0%	0%	58
K2 Holding	K2H	Trzymaj	37,0	32,8	13%	81	12,3	11,4	10,4	6,7	5,6	4,7	12%	6%	6%	-
Kęty	KTY	Sprzedaj	603,0	676,0	-11%	6 524	13,7	13,5	12,5	9,6	9,2	8,8	9%	7%	7%	20
KGHM	KGH	Sprzedaj	94	118,5	-21%	23 700	60,5	15,6	15,5	7,5	7,2	7,3	1%	0%	1%	59
LPP	LPP	Kupuj	18 000,0	12 970,0	39%	24 062	17,0	12,7	10,7	8,6	6,8	5,7	3%	4%	4%	84
Mabion	MAB	Zawieszona		17,3	-	279	---	---	---	---	---	---	---	---	---	-
Mangata	MGT	Trzymaj	100,0	91,5	9%	611	10,1	8,1	7,0	5,8	5,1	4,8	13%	6%	6%	-
Medinice	ICE	Kupuj	26,7	16,5	62%	103	---	---	---	---	---	---	---	---	---	-
MFO	MFO	Kupuj	48,9	34,5	42%	228	14,0	7,4	5,4	7,8	5,7	5,1	0%	0%	5%	-
Mirbud	MRB	Kupuj	10,0	7,6	32%	697	5,0	4,9	5,2	2,7	2,9	2,6	3%	4%	5%	-
MLP Group	MLG	Kupuj	120,0	86,6	39%	2 305	7,5	5,7	4,7	12,4	8,6	7,9	0%	0%	4%	-
Molecure	MOC	Kupuj	24,9	19,3	29%	271	---	3,7	3,3	---	3,2	2,2	---	---	---	-
Neuca	NEU	Kupuj	950	746,0	27%	3 288	19,5	17,3	14,9	10,2	8,7	7,8	2%	2%	5%	77
Newag	NWG	Trzymaj	20,0	18,4	9%	828	10,8	9,4	6,7	6,9	6,3	5,1	1%	5%	7%	-
Onde	OND	Trzymaj	13,2	11,2	18%	616	31,4	53,7	113,9	14,8	20,0	28,3	0%	0%	0%	-
Oponeo.pl	OPN	Kupuj	60,0	45,0	33%	627	13,8	13,7	11,7	7,6	7,0	6,6	3%	3%	3%	-
Orange	OPL	Kupuj	8,4	7,2	16%	9 475	11,1	10,6	10,9	4,1	3,8	3,9	5%	7%	7%	50
PCF Group	PCF	Bez rekomendacji		42,0	-	1 404	---	---	---	---	---	---	---	---	---	-
Pepco Group	PCO	Kupuj	50,0	33,8	48%	19 424	23,6	16,1	14,0	8,0	6,3	5,5	0%	0%	0%	50
PGE	PGE	Zawieszona		8,6	-	19 323	---	---	---	---	---	---	---	---	---	47
PKN Orlen	PKN	Trzymaj	73,8	69,4	6%	80 546	4,0	5,2	6,5	2,0	2,3	2,8	8%	6%	6%	68
Playway	PLW	Kupuj	461	420,0	10%	2 772	15,4	12,9	12,6	12,5	10,5	10,3	4%	6%	8%	-
Polenergia	PEP	Kupuj	96,9	85,3	14%	7 520	28,5	21,9	19,6	15,3	11,4	10,5	0%	0%	0%	-
Ryu Therapeutics	RVU	Kupuj	85,5	59,0	45%	1 364	---	---	7,1	---	---	4,3	0%	0%	0%	-
Cyber Folks	CBF	Kupuj	93,3	74,2	26%	1 052	23,9	18,1	15,2	14,5	11,8	9,9	1%	2%	2%	-
Rainbow	RBW	Kupuj	65,0	44,8	45%	652	5,1	7,4	7,2	3,7	5,2	4,9	11%	8%	8%	-
Rawlplug	RWL	Kupuj	19,1	14,5	32%	472	8,5	5,6	5,1	5,1	4,7	4,2	6%	6%	7%	-
Scope Fluidics	SCP	Kupuj	224,9	164,0	37%	447	---	---	---	---	---	---	0%	0%	0%	-
Selvita	SLV	Kupuj	95,0	73,6	29%	1 351	37,6	19,2	15,1	17,1	10,4	7,9	0%	0%	0%	-
Shoper	SHO	Kupuj	39,0	36,4	7%	1 038	40,7	28,6	21,0	22,9	17,3	13,4	1%	1%	2%	-
Stalprodukt	STP	Kupuj	381	256,5	49%	1 431	4,6	6,1	8,9	0,9	1,0	1,1	6%	6%	8%	34
STS Holding	STH	Restricted	-	24,7	-	3 863	---	---	---	---	---	---	---	---	---	-
Śnieżka	SKA	Kupuj	85,0	72,8	17%	919	15,6	12,6	10,4	8,7	8,1	6,7	3%	3%	4%	-
Synektik	SNT	Kupuj	88,7	64,2	38%	548	7,8	7,9	7,9	1,7	1,1	0,5	2%	2%	2%	-
Tauron	TPE	Zawieszona		3,7	-	6 486	---	---	---	---	---	---	---	---	---	47
Ten Square Games	TEN	Zawieszona		80,0	-	586	---	---	---	---	---	---	---	---	---	-
Torpol	TOR	Trzymaj	18,0	17,4	4%	399	6,7	12,1	6,7	0,3	1,3	1,7	0%	0%	0%	-
Toya	TOA	Kupuj	8,0	6,2	29%	464	6,9	6,2	5,8	4,7	4,7	4,4	0%	6%	7%	-
Unimot	UNT	Trzymaj	108,3	99,6	9%	817	4,3	7,2	6,8	4,6	6,6	5,9	14%	7%	4%	-
VRG	VRG	Zawieszona		3,5	-	818	---	---	---	---	---	---	---	---	---	-
Wielton	WLT	Trzymaj	9,1	8,4	8%	507	11,3	8,3	5,5	5,9	5,6	4,7	5%	4%	6%	-
Wirtualna Polska	WPL	Trzymaj	140,0	117,0	20%	3 428	21,0	15,9	13,2	9,0	7,9	6,8	2%	2%	2%	-
Wittchen	WTN	Kupuj	53,0	35,7	48%	655	8,2	7,4	6,9	5,6	5,1	4,7	9%	5%	7%	-

\*S&P Global ESG Scores ([LINK](#)), Metodologia S&P Global ESG Scores ([LINK](#))

## TRIGON DM COVERAGE

Spółka	Ticker	Rekomendacja	TP	Kurs	Upside	Market Cap	23P	P/E			EV/EBITDA			DY			ESG*
								24P	25P		23P	24P	25P	23P	24P	25P	
XTB	XTB	Kupuj	45,3	39,4	15%	4 620	5,8	7,3	6,8		3,2	3,9	3,3	12%	13%	10%	-

# Trigon Dom Maklerski S.A.

Plac Unii, Budynek B, ul. Puławska 2, 02-566 Warszawa

T: +48 22 330 11 11 | F: +48 22 330 11 12

W: <http://www.trigon.pl> | E: [repcja@trigon.pl](mailto:repcja@trigon.pl)



## CEE EQUITY RESEARCH

**Grzegorz Kujawski**, Head of Research  
*Consumer, E-commerce, Financials*

**Maciej Marcinowski**, Deputy Head of Research  
*Strategy, Banks, Financials*

**Kacper Koproń**  
*Gaming, TMT*

**Katarzyna Kosiorek**  
*Biotechnology*

**Michał Kozak**  
*Oil&Gas, Chemicals, Utilities*

**Dominik Niszczyński**  
*TMT, E-commerce*

**Łukasz Rudnik**  
*Industrials, Metals&Mining*

**David Sharma**  
*Construction, Real Estate*

**Piotr Rychlicki**  
*Junior Analyst*

**Piotr Chodyra**  
*Junior Analyst*

## EQUITY SALES

**Grzegorz Skowroński**

## SALES TRADING

**Paweł Szczepański**, Head of Sales

**Michał Sopiński**, Deputy Head of Sales

**Paweł Czupryński**

**Hubert Kwiecień**

## DISCLAIMER

Trigon Dom Maklerski S.A. | ul. Mogińska 65 | 31-545 Kraków | Sąd Rejonowy dla Krakowa-Śródmieścia w Krakowie XI Wydział Gospodarczy KRS | NIP 676-10-44-221 | KRS 0000033118. Trigon Dom Maklerski S.A. działa pod nadzorem Komisji Nadzoru Finansowego. Niniejsze opracowanie ma charakter promocyjny i została przygotowana przez zespół analityczny Trigon Dom Maklerski S.A. wyłącznie w celach informacyjnych i nie stanowi rekomendacji w rozumieniu przepisów "Rozporządzenia Ministra Finansów z dnia 19 października 2005 r. w sprawie informacji stanowiących rekomendacje dotyczące instrumentów finansowych, lub ich emitentów lub wystawców (Dz. U. z 2005 r. Nr 206, poz. 1715). Przedstawione dane historyczne odnoszą się do przeszłości. Wyniki osiągnięte w przeszłości nie stanowią gwarancji ich osiągnięcia w przyszłości. Trigon Dom Maklerski S.A. nie ponosi odpowiedzialności za decyzje inwestycyjne podjęte na podstawie niniejszego opracowania ani za szkody poniesione w wyniku tych decyzji inwestycyjnych, nie gwarantuje także dokładności ani kompletności opracowania, nie udziela również żadnego zapewnienia, że podane w opracowaniu twierdzenia dotyczące przyszłości sprawdzą się. Inwestowanie w instrumenty finansowe wiąże się z wysokim ryzykiem utraty części lub całości zainwestowanych środków. Publikowanie, rozpowszechnianie, kopiowanie lub wykorzystywanie w jakikolwiek inny sposób w całości lub części niniejszego opracowania wymaga uprzedniej pisemnej zgody Trigon Domu Maklerskiego S.A.