

Daily

Poland | Equity Research

Research Department

research@trigon.plwww.trigon.pl

HIGHLIGHTS

FINANSE

BOŚ: Bank szacuje rezerwę na ryzyko prawne kredytów hipotecznych w II kwartale 2023 roku na ok. 102mln PLN

BANKI: Oprocentowanie kredytów i depozytów w czerwcu – dane NBP

BANKI: Sprzedaż nowych kredytów w czerwcu – dane NBP

ENERGETYKA I WYDOBYCIE

KGHM: Spółki z grupy podpisały umowę dotyczącą strategicznej współpracy z grupą PGZ

PALIWA I CHEMIA

GRUPA AZOTY: Wywiad z wiceprezesem, M. Wadowskim [negatywne]

TMT

R22: R22 zmienia nazwę na cyber Folks

BIOTECH

PURE BIOLOGICS: Uchwała zarządu w sprawie skierowania cząsteczki PBA-0405 do dalszego rozwoju klinicznego

RYVU THERAPEUTICS: Spółka zawarła z ABM umowę dofinansowania badania klinicznego fazy II RVU120

KONSUMENT

CCC: Zawarcie 10-letniej umowy licencyjnej z Authentic dotyczącej marki Reebok

OPONEO.PL: Podsumowanie wywiadu z prezesem zarządu [lekko pozytywne]

INFLACJA CPI: Flash za lipiec'23: 10,8% r/r vs. konsensus 10,9% r/r, -0,2% m/m. vs. konsensus -0,1% m/m

DEWELOPERZY I BUDOWNICTWO

ERBUD: Odrzucenie rozpoznania skargi kasacyjnej w sprawie przeciwko Bankowi Millennium [pozytywne]

RYNEK INFRASTRUKTURY: Projekt ustawy o certyfikacji wykonawców zamówień publicznych trafił do konsultacji

PRZEMYSŁ

VIGO PHOTONICS: Zawarcie umowy z Caterpillar Company Inc. w sprawie sprzedaży detektorów podczerwieni

RYNEK KOLEJOWY / NEWAG: PKP Intercity ogłosiło nowy przetarg na pojazdy typu push-pull

TRIGON DM COVERAGE

[REKOMENDACJE](#)

KALENDARIUM KORPORACYJNE

[DYWIDENDY](#)

[WYNIKI FINANSOWE](#)

FINANSE

BOŚ

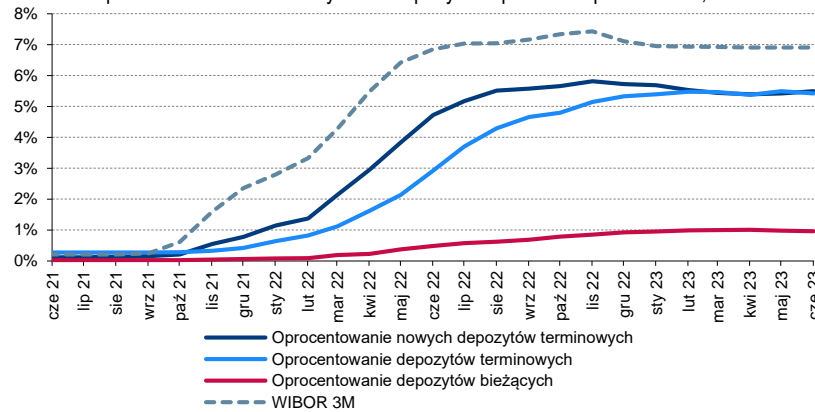
Bank szacuje rezerwę na ryzyko prawne kredytów hipotecznych w II kwartale 2023 roku na ok. 102mln PLN

Łączny koszt ryzyka prawnego kredytów hipotecznych w walutach obcych w I półroczu 2023 roku wyniesieć ma ok. 145mln PLN.

BANKI

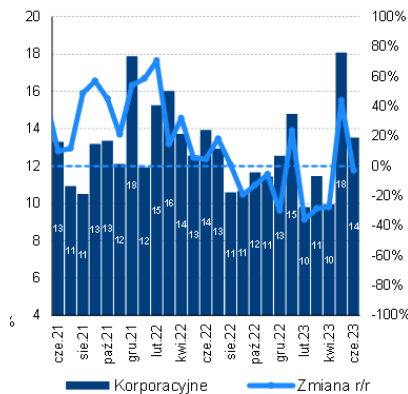
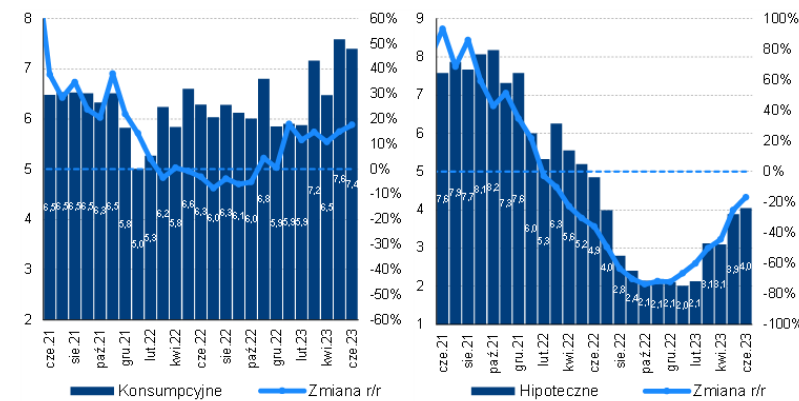
Oprocentowanie kredytów i depozytów w czerwcu – dane NBP

- Średnie oprocentowanie nowych depozytów terminowych wzrosło o 7bps m/m do 5,49%;
- Średnie oprocentowanie salda depozytów terminowych spadło o 7bps m/m do 5,42%;
- Średnie oprocentowanie salda depozytów bieżących dla przedsiębiorstw spadło o 3bps m/m do 1,12%, a dla detalu spadło o 1bps m/m do 0,88%;
- Średnie oprocentowanie salda wszystkich depozytów spadło o 1bps m/m do 2,48%.



BANKI

Sprzedaż nowych kredytów w czerwcu – dane NBP



NOTOWANIA

INDEKSY	Kurs	Zmiana %		
		1D	1M	1Y
WIG	72 269	0,4%	7,4%	31%
WIG20	2 194	0,2%	6,5%	26%
mWIG40	5 350	1,5%	10,3%	29%
sWIG80	21 949	0,0%	1,1%	25%
S&P 500	4 589	0,1%	3,1%	11%
NASDAQ 100	15 757	0,0%	3,8%	22%
STOXX Europe 600	471	0,1%	2,0%	8%
DAX	16 447	-0,1%	1,9%	22%
FTSE 100	7 699	0,1%	2,2%	4%
Nikkei 225	33 478	1,3%	0,9%	20%
Shanghai Comp	3 286	0,5%	2,6%	1%
BIST30 Turcja	7 876	1,6%	23,1%	178%

OBLIGACJE	Kurs	Zmiana %		
		1D	1M	1Y
Rent. obl. 5Y	5,3%	-5,7	-34,0	-66
Rent. obl. 10Y	5,4%	-7,2	-34,9	-11
WIBOR 3M	6,8%	4,0	-14,0	-25

WALUTY	Kurs	Zmiana %		
		1D	1M	1Y
USD/PLN	4,01	0,1%	-1,4%	-15%
EUR/PLN	4,41	0,1%	-0,7%	-7%
EUR/USD	1,10	-0,1%	0,7%	7%
GBP/PLN	5,14	0,0%	0,4%	10%
CNY/PLN	0,56	0,2%	0,3%	21%

SUROWCE	Kurs	Zmiana %		
		1D	1M	1Y
Złoto (USD/toz)	1 959	-0,6%	1,6%	11%
Srebro (USD/toz)	24,6	-0,6%	7,3%	21%
Platyna (USD/toz)	947	-0,8%	3,6%	4%
Miedź (USD/t)	8 832	2,0%	6,2%	12%
Cynk (USD/t)	2 565	2,7%	7,4%	-22%
Krzem (EUR/t)	1 950	0,0%	-4,9%	-35%
Ołów (USD/t)	2 149	-0,4%	2,4%	6%
Aluminium (USD/t)	2 283	2,7%	6,1%	-8%
Alu. Alloy (USD/t)	1 800	0,0%	-10,3%	2%
Pallad (USD/toz)	1 270	-0,4%	3,9%	-42%
Molibden (USD/lb)	23,0	0,5%	5%	52%
Nikiel (USD/t)	22 293	-0,1%	8,7%	-6%
Ruda żelaza (USD/t)	108	-1,0%	-4,0%	-6%
HCC (USD/t)	237	-0,1%	3%	-6%
HRC UE (EUR/t)	670	0,0%	-1,5%	-19%
Rebar UE (EUR/t)	600	0,0%	0,8%	-44%
Ropa Brent (USD/bbl)	85,1	-0,4%	13,6%	-15%
CO2 (EUR/t)	86,67	-2,3%	-2,7%	7%
Gaz w USA (USD/MMBtu)	2,7	1,0%	-4,9%	-68%
Gaz TTF 1M (EUR/MWh)	27,4	7,3%	-26,1%	-86%
EE w DE 1Y (EUR/MWh)	137	-4,0%	-1,8%	-63%
EE w PL 1Y (PLN/MWh)	648	-0,8%	-4,7%	-60%
Zielone cert. PL (PLN/MWh)	170	0,6%	-6,3%	2%
Shanghai Freight Index	1 029	6,5%	11,4%	-74%

ENERGETYKA I WYDOBYCIE

KGHM (Sprzedaj; 94 PLN)**Spółki z grupy podpisały umowę dotyczącą strategicznej współpracy z grupą PGZ**

- Umowa określa możliwe obszary wspólnych działań m.in. przy realizacji projektów badawczo-rozwojowych, produkcyjnych i handlowych. Jako priorytetowy wskazano obszar amunicyjno-rakietowy.

PALIWA I CHEMIA

GRUPA AZOTY (Sprzedaj; 23,8 PLN)**Wywiad z wiceprezesem, M. Wadowskim [negatywne]**

- „Grupę Azoty można uratować pewnie na kilka sposobów. Możliwe są zatem różne scenariusze. Czy sprzedaż Puław to najbardziej prawdopodobny? Czy to plan A?” – Nie, to nie jest plan A.

- „Co pan sądzi (...) o podwyższeniu kapitału?” – „To na pewno wariant, który musimy mocno brać pod uwagę. Natomiast każde podwyższenie kapitału ma plusy i minusy.”

- Kontrybucja EBITDA Polimerów Police w 2024r. może wynieść „kilkadziesiąt” mln PLN.

- Produkcja niektórych nawozów jest już rentowna. Pozytywne skutki mogą być widoczne w 4Q23r.

TMT

R22 (Kupuj; 93,3 PLN)**R22 zmienia nazwę na cyber Folks**

Połączenie obu spółek zostało zarejestrowane w KRS.

BIOTECH

PURE BIOLOGICS**Uchwała zarządu w sprawie skierowania cząsteczki PBA-0405 do dalszego rozwoju klinicznego**

Cząsteczka PB004 rozwijana jest do leczenia wybranych, nowotworów hematologicznych, w tym przewlekłej białaczki limfocytowej, jak również w kierunku leczenia guzów litych, w tym potrójnie negatywnego raka piersi.

RYVU THERAPEUTICS (Kupuj; 85,5 PLN)**Spółka zawarła z ABM umowę dofinansowania badania klinicznego fazy II RVU120**

- Celem projektu współfinansowanego przez ABM jest rozwój nowej strategii leczenia ostrej białaczki szpikowej (ang. Acute Myeloid Leukemia, AML) poprzez przeprowadzenie badania klinicznego RIVER-81, tj. wielośrodkowego, otwartego badania fazy II, oceniającego bezpieczeństwo i skuteczność RVU120 w terapii skojarzonej z wenetoklaksem w leczeniu pacjentów z nawrotową/oporną na leczenie formą AML, u których nie powiodła się wcześniejsza terapia wenetoklaksem i środkiem hypometylującym.

- Wartość dofinansowania wyniesie do ok. 62,3mln PLN, natomiast całkowita wartość projektu netto do ok. 132,5mln PLN. Rozpoczęcie badania planowane jest w 2H23.

- Okres realizacji projektu wynosi do 48 miesięcy, przy czym umowa przewiduje możliwość wprowadzania zmian do harmonogramu. Dofinansowanie wypłacane będzie w transzach, zgodnie z określonym harmonogramem.

KONSUMENT

CCC (Zawieszona)**Zawarcie 10-letniej umowy licencyjnej z Authentic dotyczącej marki Reebok**

- W ramach współpracy grupa będzie dystrybuować ofertę produktów brandu w swoich kanałach sprzedaży, będzie mogła również prowadzić sklepy monobrandowe, kioski shop-in-hop oraz outlety marki;

- Współpraca z Authentic obejmuje kategorie: odzież, obuwie, torby i bagaż.

OPONEO (Kupuj; 60 PLN)**Podsumowanie wywiadu z prezesem zarządu [lekką pozytywnie]****# Oponeo.pl**

- Dynamika wzrostu przychodów w Oponeo.pl z IH'23 (+11% r/r) powinna zostać utrzymana w całym bieżącym roku;

- Spółka planuje w tym roku przynajmniej utrzymać zeszlóroczny poziom rentowności netto (2,7%);

- Spółka obserwuje w tym roku przesunięcie zainteresowania klientów do tańszych opon, stąd poszerzona oferta azjatyckich marek;

- CEO jest zadowolony z funkcjonowania nowego centrum logistycznego pod Łodzią (72tys. m2, uruchomione od 2Q'22), skróciło czas realizacji zamówienia, poddano automatyzacji proces wydawania opon i rozpoczęto prace nad automatyzacją procesu przyjmowania opon na magazyn;

- Nie ma obecnie planów dalszej ekspansji na nowe kraje;

OBROTY

ŚREDNIE OBROTY (mln PLN)

Indeks	1D	1M	3M	6M	1D/3M
WIG	763,9	885,9	1048,5	1019,6	137%
WIG20	623,8	696,3	844,0	822,1	135%
WIG40	134,0	134,0	134,0	134,0	100%
sWIG80	28,5	44,8	53,2	53,6	187%

NAJWIĘKSZE OBROTY (mln PLN)

WIG20		mWIG40		sWIG80	
Ticker	Obrót	Ticker	Obrót	Ticker	Obrót
PKN	134,1	TPE	23,9	PXM	2,3
DNP	118,0	CCC	15,8	MDG	2,1
KGH	116,9	CIG	13,0	GRX	1,8
ALE	87,2	BDX	11,4	ATC	1,8
PKO	63,8	XTB	10,6	COG	1,7
PEO	59,6	ENA	8,0	GRN	1,4
CDR	49,8	MBR	5,2	WLT	1,4
PZU	41,3	MIL	5,2	SNX	1,0
PGE	31,2	CAR	5,1	RBW	1,0
SPL	30,5	ATT	4,1	MRB	1,0

NIECODZIENNE OBROTY (mln PLN)

WIG20		mWIG40		sWIG80	
Ticker	1D/3M	Ticker	1D/3M	Ticker	1D/3M
DNP	229%	CIG	330%	SKA	438%
KGH	187%	GEA	267%	RWL	422%
CPS	184%	MBR	239%	GRN	312%
OPL	172%	CCC	211%	AMB	298%
PGE	150%	WPL	174%	BMX	281%
ALE	133%	BFT	141%	SGN	266%
ACP	133%	TPE	139%	SPR	257%
CDR	127%	MAB	137%	WLT	226%
KRU	122%	BDX	125%	ASE	214%
SPL	121%	CAR	114%	ERB	207%

NAJWIĘKSZE ZMIANY

Ticker	Kurs	Zmiana	Ticker	Kurs	Zmiana
Najlepsze		WIG20	Najgorsze		
KGH	124,1	3,0%	DNP	446,3	-2,8%
PGE	8,5	1,5%	SPL	397,4	-1,2%
PKN	71,5	1,5%	PZU	40,5	-0,7%
PCO	34,5	1,2%	CDR	163,4	-0,6%
JSW	40,9	0,9%	KRU	437,2	-0,5%

Najlepsze		mWIG40	Najgorsze		
CIG	6,4	5,1%	BDX	412,5	-2,4%
CCC	51,9	4,8%	11B	699,0	-1,0%
TPE	3,7	4,4%	ZEP	20,5	-1,0%
DVL	4,9	4,3%	MIL	6,6	-0,8%
CAR	640,0	3,2%	MBR	286,0	-0,7%

Najlepsze		sWIG80	Najgorsze		
ERB	47,4	11,0%	SPR	488,0	-4,7%
MLS	78,9	3,8%	SNT	66,6	-3,8%
RWL	15,8	3,3%	SHO	36,9	-2,6%
TOA	6,3	3,1%	ABE	57,8	-2,4%
WLT	9,1	2,8%	PBX	23,1	-2,1%

INFLACJA CPI

Flash za lipiec'23: 10,8% r/r vs. konsensus 10,9% r/r, -0,2% m/m. vs. konsensus -0,1% m/m

	lip 22	sie 22	wrz 22	paź 22	lis 22	gru 22	sty 23	lut 23	mar 23	kwi 23	maj 23	cze 23	lip 23	Kons.	Waga
r./r.															
Ogółem	15,6%	16,1%	17,2%	17,9%	17,5%	16,6%	16,6%	18,4%	16,1%	14,7%	13,0%	11,5%	10,8%	10,9%	
Zywność i napoje bezalkoholowe	15,3%	16,1%	19,3%	22,0%	22,3%	21,5%	20,6%	24,0%	24,0%	19,7%	18,9%	17,8%	15,6%		27,0%
Nośniki energii*	25,3%	27,4%	29,9%	28,7%	26,0%	22,6%	21,6%	22,7%	19,6%	18,2%	16,1%	14,6%	16,7%		19,6%
Paliwa do prywatnych środków transportu**	27,7%	19,5%	16,4%	17,3%	14,4%	13,3%	16,5%	23,7%	3,9%	4,6%	-3,2%	-9,7%	-15,5%		9,9%
m./m.															
Ogółem	0,5%	0,8%	1,6%	1,8%	0,7%	0,1%	2,5%	1,2%	1,1%	0,7%	0,0%	0,0%	-0,2%	-0,1%	
Zywność i napoje bezalkoholowe	0,6%	0,8%	1,7%	2,7%	1,6%	1,4%	1,9%	1,8%	2,2%	0,5%	0,6%	-0,3%	-1,2%		27,0%
Nośniki energii*	1,3%	2,6%	2,7%	1,5%	0,1%	-2,0%	8,4%	0,5%	-0,1%	0,2%	-0,1%	0,0%	0,0%		19,6%
Paliwa do prywatnych środków transportu**	-1,4%	-5,1%	-1,5%	3,1%	-0,8%	0,0%	-1,2%	1,1%	-0,9%	0,8%	-4,3%	-0,3%	0,4%		9,9%

Zródło: Główny Urząd Statystyczny, PAP, Trigon DM *waga dotyczy kategorii utrzymanie mieszkania oraz nośniki energii; ** waga dotyczy kategorii transport

DEWELOPERZY I BUDOWNICTWO

ERBUD (Kupuj; 50 PLN)

Odrzucenie rozpoznania skargi kasacyjnej w sprawie przeciwko Bankowi Millennium [pozytywne]

- Sprawa dotyczyła zawarcia przez Erbud na zabezpieczenie przed ryzykiem kursowym kontraktów denominowanych w EUR, co ostatecznie naraziło Spółkę na dużą stratę. Erbud złożył pozew wobec Millennium 22.12.2010. Kwota sporu opiewała na 71mln PLN.
- W 2016 Sąd I instancji rozpatrzył sprawę na korzyść Millennium, jednocześnie w tym samym roku Erbud złożył apelację od tego wyroku.
- W 2018 Sąd Apelacyjny uwzględnił apelację Erbudu, a finalnie, po zażaleniu złożonym przez Millennium, ten sam Sąd Apelacyjny w 2020 dopuścił do sprawy biegłego i zapowiedział rozpatrzenie sprawy.
- 24.11.2021 Sąd Apelacyjny zasądził od banku na rzecz Spółki kwotę 51,4mln PLN wraz z należnymi odsetkami, łącznie ponad 100mln PLN (wg Millennium: 102,73mln PLN).
- Następnie Millennium złożyło skargę kasacyjną, której Sąd Najwyższy finalnie nawet nie rozpatrzył.
- Z uwzględnieniem odsetek ustawowych naliczonych od listopada '21 szacujemy, że kwota należna Erbudowi wynosi ok. 113mln PLN.
- Wg postanowienia sądu, koszty obciążą Spółkę w 29%, a bank Millennium w 71%.

RYNEK INFRASTRUKTURY

Projekt ustawy o certyfikacji wykonawców zamówień publicznych trafił do konsultacji

- Zgodnie z projektowaną ustawą, wykonawca będzie uprawniony do posługiwania się certyfikatem na potrzeby wielu różnych postępowań o udzielenie zamówienia, bez potrzeby każdorazowego gromadzenia i składania podmiotowych środków dowodowych w zakresie sprecyzowanych przez zamawiającego podstaw wykluczenia oraz warunków udziału w postępowaniu. Certyfikat będzie zastępował podmiotowe środki dowodowe.
- Planowane wejście w życie ustawy to 1 stycznia '25, a sama certyfikacja ma mieć charakter fakultatywny.

PRZEMYSŁ

VIGO PHOTONICS

Zawarcie umowy z Caterpillar Company Inc. w sprawie sprzedaży detektorów podczerwieni

- Dostawy detektorów mają mieć miejsce w okresie do 30 maja 2025 roku, z możliwością przesunięcia do 30 sierpnia 2025;
- Wartość zawartej umowy wynosi ok. 3,67mln EUR (~16,3mln PLN).

RYNEK KOLEJOWY / NEWAG (Trzymaj; 20,0 PLN)

PKP Intercity ogłosiło nowy przetarg na pojazdy typu push-pull

- Przetarg dotyczy dostawy 38 siedmiorazowych składów piętrowych typu push-pull wraz z 45 lokomotywami wielosystemowymi oraz świadczeniem usług utrzymania lokomotyw wielosystemowych
- Nowe postępowanie jest prowadzone w trybie przetargu nieograniczonego, a nie jak poprzednio w trybie dialogu konkurencyjnego
- Zamawiający zdecydował się uelastyczyć termin realizacji dostaw pojazdów, wcześniejszy termin zakładał dostawy nie później niż do 31 maja 2026, obecny termin to 54msc od zawarcia umowy
- Zakup pojazdów typu push-pull wraz z lokomotywami będzie finansowany z innych środków przewidzianych w ramach strategii rozwoju, m.in. finansowania zewnętrznego, środków własnych czy środków pochodzących z emisji obligacji

POZOSTAŁE INFORMACJE

ARTERIA: Uchwała zarządu GPW w sprawie wycofania z obrotu akcji spółki z dniem dzisiejszym

BUMECH: Kopalnia węgla kamiennego Silesia nie jest przygotowywana do likwidacji

COMPREMUM: Złożone przez Herkulesa wnioski o postępowanie układowe i ogłoszenie upadłości nie mają wpływu na realizację kontraktu GSM-R oraz na działalność samej spółki

QUBICGAMES: Zawarcie przez spółkę zależną Untold Tales umowy wydawniczej z Purple Ray Studio

- Przedmiotem umowy jest wydanie gry o nazwie "Boti: Byteland Overlocked" na PC oraz konsole;
- Planowany termin wydania gry na Steam to III kwartał 2023 roku;
- Na platformach konsolowych gra zostanie wydana w II kwartale 2024 roku.

RAEN: Spółka zależna Seed Capital otrzymała trzy niewiążące oferty od potencjalnych inwestorów na rozwijanie projektów farm fotowoltaicznych o łącznej mocy ok. 300 MW

Ostateczny wybór oferty ma nastąpić do 15 września 2023 roku.

TRANS POLONIA: Spółka z optymizmem patrzy na kolejne miesiące

- Zarząd cały czas liczy na rozwój przewozów płynnej chemii i płynnych produktów spożywczych głównie na rynkach zagranicznych;
- Duże znaczenie ma działalność prowadzona w pobliżu portów ARA.

INSIDER TRADING

HERKULES

Przewodniczący RN kupił 60 tys. akcji @ 0,60-0,70 PLN.

BIOMAXIMA

Przewodniczący RN kupił 318 akcji @ 21,50-22,00 PLN.

PROGRAM SKUPU AKCJI

DRAGO ENTERTAINMENT

Nabycie 980 akcji @ 48,18 PLN.

MERCOR

Nabycie 1,5 tys. akcji @ 21,50-21,90 PLN.

PMPG POLSKIE MEDIA

Nabycie 1,6 tys. akcji @ 2,94 PLN.

ZMIANY W ORGANACH

LSI SOFTWARE

Odwołanie p. Krzysztofa Apostilidisa z pełnienia funkcji członka RN.

UNIMA

Powołanie p. Piotra Żukowskiego na stanowisko członka zarządu.

TRANSAKCJE PAKIETOWE

ANALIZY ONLINE

Wolumen: 5 tys. @ 29,20
% kapitału: 0,42

ATAL

Wolumen: 5,1 tys. @ 79,60
% kapitału: 0,01

KRYNICA VITAMIN

Wolumen: 54,1 tys. @ 17,64
% kapitału: 0,44

LIBET

Wolumen: 400 tys. @ 1,20
% kapitału: 0,80

OBLIGACJE

ECHO INVESTMENT

Wprowadzenie w dniu dzisiejszym do obrotu giełdowego obligacji serii P o wartości nominalnej 35mln PLN oraz obligacji serii P2 o wartości nominalnej 15mln PLN.

UNIBEP

Spółka zależna Unidevelopment wyemitowała obligacje serii C o wartości nominalnej 20mln PLN. Stopa redukcji wyniosła 33,8%.

WALNE ZGROMADZENIA AKCJONARIUSZY

SOLAR COMPANYY: Wniosek porozumienia akcjonariuszy w sprawie zwołania NWZA i głosowania nad wycofaniem akcji spółki z obrotu giełdowego

XTB: Uchwała NWZA w sprawie utworzenia programu motywacyjnego

- Akcjonariusze zdecydowali o zmianie statutu spółki i podwyższeniu kapitału zakładowego poprzez emisję 185,6 tys. nowych akcji, które zostaną zaoferowane osobom uprawnionym oraz wyłączeniu prawa poboru;
- Cena emisyjna akcji nowej emisji ma wynieść 0,50 PLN.

KALENDARZ KORPORACYJNY

DYWIDENDY

Spółka	Wydarzenie
wtorek, 1 sierpień 2023	
CEZ	Dzień wypłaty dywidendy (145,0 CZK na akcję)
WIELTON	Pierwszy dzień notowań bez prawa do dywidendy (0,30 PLN na akcję)
środa, 2 sierpień 2023	
ABAK	Dzień wypłaty dywidendy (0,30 PLN na akcję)
RAWPLUG	Ostatni dzień notowań z prawem do dywidendy (0,60 PLN na akcję)

WYNIKI FINANSOWE

LIPIEC	Poniedziałek	Wtorek	Środa	Czwartek	Piątek
03-07					
10-14				PCO	
17-21					
24-28		OPL	SPL, MIL		MBK
31					

SIERPIEŃ	Poniedziałek	Wtorek	Środa	Czwartek	Piątek
01-04			ALR, ASE, KTY	PEO, ING, ABS	
07-11		SNT		KRU, PKN, ASB, ATC, BNP, GPW	ACG, SMT
14-18	GMV		CPS, BFT	DNP, KGH, BRS, DAD, OPN	XTB, COG, AGO
21-25		ABE	MLG	ACP, PKO, 11B, GTC, TOA, VRG	PKP, RWL, SNK
28-31	GEA	EUR, DOM, NEU, WPL, MRB	CDR, ATT, BHW, UNT	PZU, BDX, CMR, GPP, BIO, STP, CMP, K2H	

WRZESIEŃ	Poniedziałek	Wtorek	Środa	Czwartek	Piątek
01	TOR				
04-08		R22, VRC	DAT, JSW, STH, ERB, OND, TEN	CAR, CIG, 1AT, CTX, PTG	CDL
11-15		MAB, MGT	DVL, RVU	APR, ARH, PBX, WLT	NWG
18-22		SHO, SKA, VGO	ART, CLN, ICE	LPP, CRJ, ECH, PCF, WTN	AMC, VOT
25-29	BBT	ANR	ALL, BML, FRO, SLV, SPR	ALE	MOC, KGL, RBW

TRIGON DM COVERAGE

Spółka	Ticker	Rekomendacja	TP	Kurs	Upside	Market Cap	P/E			P/BV			ROE			ESG*
							23P	24P	25P	23P	24P	25P	23P	24P	25P	
Aior	ALR	Kupuj	67,0	58,0	15%	7 577	3,5	5,1	6,2	0,8	0,8	0,8	24%	16%	13%	41
BNP Paribas PL	BNPPPL	Kupuj	86,0	65,0	32%	9 599	7,0	5,8	6,1	0,7	0,7	0,6	11%	11%	10%	-
Handlowy	BHW	Trzymaj	98,0	90,0	9%	11 759	6,2	8,7	10,8	1,4	1,4	1,4	22%	16%	13%	63
ING	ING	Trzymaj	205	200	3%	25 994	6,9	8,4	9,2	1,9	1,8	1,6	28%	21%	18%	60
mBank	MBK	Kupuj	520	478	9%	20 307	23,4	6,7	7,8	1,5	1,2	1,1	6%	18%	14%	71
Millennium	MIL	Sprzedaj	6,5	6,6	-1%	7 946	19,4	11,3	7,3	1,3	1,1	1,0	7%	10%	14%	69
Pekao	PEO	Kupuj	133	118,3	12%	31 050	5,2	7,1	8,0	1,1	1,0	1,0	21%	15%	13%	81
PKO BP	PKO	Kupuj	47,0	40,7	16%	50 825	9,9	6,7	7,7	1,2	1,1	1,1	12%	17%	14%	72
Santander	SPL	Kupuj	485	397,4	22%	40 610	9,6	9,6	8,4	1,3	1,3	1,2	14%	13%	15%	83
Kruk	KRU	Kupuj	500	437,2	14%	8 446	8,8	7,6	6,7	2,1	1,8	1,6	24%	24%	23%	77
PZU	PZU	Kupuj	44,5	40,5	10%	34 999	7,1	7,5	8,0	2,6	2,8	2,7	37%	37%	34%	72

Spółka	Ticker	Rekomendacja	TP	Kurs	Upside	Market Cap	P/E			EVEBITDA			DY			ESG*
							23P	24P	25P	23P	24P	25P	23P	24P	25P	
11bit Studios	11B	Trzymaj	703	699,0	1%	1 690	70,6	10,9	15,6	57,1	6,6	10,3	0%	1%	8%	29
AB	ABE	Kupuj	75,0	57,8	30%	936	5,2	5,4	5,1	4,5	4,4	3,4	2%	4%	---	49
AC	ACG	Trzymaj	31,1	31,0	0%	312	11,7	9,7	9,2	7,3	6,8	6,5	0%	11%	10%	-
Allegro	ALE	Kupuj	44,0	35,3	25%	37 330	42,0	24,7	17,8	17,5	13,0	10,3	0%	0%	0%	95
Ambra	AMB	Kupuj	30,5	26,4	16%	665	11,5	10,1	9,3	5,8	4,9	4,4	4%	5%	5%	-
Amica	AMC	Kupuj	109	82,9	31%	645	11,5	7,3	6,3	4,6	3,8	3,5	0%	4%	4%	-
Amrest	EAT	Zawieszona		28,0	-	6 137	---	---	---	---	---	---	---	---	---	80
Answer.com	ANR	Kupuj	45,0	35,2	28%	633	22,7	14,6	11,4	10,9	9,0	7,5	0%	0%	0%	-
Archicom	ARH	Kupuj	35,0	27,6	27%	709	4,4	4,3	3,0	4,6	3,7	2,7	4%	8%	9%	-
Arctic Paper	ATC	Kupuj	32,6	17,9	82%	1 243	4,4	5,8	6,5	2,9	3,3	3,3	15%	7%	5%	-
Artifex Mundi	ART	Kupuj	19,5	14,9	31%	177	8,9	7,6	6,8	5,2	4,0	3,0	0%	0%	0%	-
Asseco BS	ABS	Trzymaj	42,0	40,8	3%	1 363	14,5	13,5	12,7	9,3	8,6	8,0	6%	6%	7%	-
Asseco Poland	ACP	Trzymaj	86,0	79,9	8%	6 628	13,4	12,9	12,5	2,6	2,3	2,0	4%	5%	5%	59
Asseco SEE	ASE	Trzymaj	52,0	50,2	4%	2 605	13,5	13,4	12,6	7,8	7,1	6,6	3%	4%	4%	-
Atal	1AT	Kupuj	65,0	57,2	14%	2 214	7,2	8,3	6,1	5,8	7,0	4,8	9%	6%	8%	-
Auto Partner	APR	Kupuj	28,0	22,3	26%	2 906	13,2	10,2	8,8	9,9	8,5	7,5	2%	2%	3%	-
Azoty	ATT	Sprzedaj	23,8	27,0	-12%	2 676	---	223,8	5,0	---	6,3	4,4	0%	0%	7%	50
Benefit Systems	BFT	Kupuj	2 000	1 740,0	15%	5 104	17,0	13,8	12,0	8,3	7,7	6,9	2%	4%	5%	73
BoomBit	BBT	Trzymaj	13,1	12,1	9%	163	15,0	13,0	10,3	5,5	3,4	2,6	7%	5%	6%	-
Budimex	BDX	Trzymaj	440	412,5	7%	10 531	18,4	17,1	18,9	9,0	7,9	8,5	4%	5%	5%	65
Captor Therapeutics	CTX	Kupuj	221	141,0	57%	588	---	---	66,8	---	---	40,3	---	---	---	-
CCC	CCC	Zawieszona	b.d.	51,9	-	3 573	---	---	---	---	---	---	---	---	---	88
CD Projekt	CDR	Sprzedaj	128	163,4	-22%	16 320	45,6	62,9	64,5	27,8	41,7	41,5	0%	0%	0%	87
Celon Pharma	CLN	Kupuj	24,4	16,7	46%	854	---	---	---	320,2	40,7	23,6	1%	1%	1%	-
Ciech	CIE	Sprzedaj	44,7	48,1	-7%	2 535	23,0	9,1	10,8	5,3	5,0	4,8	12%	6%	6%	61
Comarch	CMR	Kupuj	175	150,0	17%	1 220	49,0	33,8	28,6	14,0	12,8	12,1	0%	3%	3%	-
Comp	CMP	Kupuj	74,0	63,4	17%	356	14,3	9,9	8,3	5,0	4,6	4,2	0%	8%	8%	-
Cyfrowy Polsat	CPS	Trzymaj	18,0	16,2	11%	10 329	27,1	14,1	9,5	7,1	6,7	6,4	0%	0%	6%	82
Dadelo	DAD	Kupuj	20,0	16,9	18%	197	89,6	31,0	20,4	30,3	16,4	12,9	0%	0%	1%	-
Develia	DVL	Kupuj	5,5	4,9	12%	2 191	10,4	9,8	8,6	9,4	7,7	6,8	8%	7%	9%	6
Dino Polska	DNP	Sprzedaj	470	446,3	5%	43 755	27,8	19,5	15,2	18,3	13,2	10,2	0%	0%	0%	49
Dom Development	DOM	Kupuj	165	147,8	12%	3 798	10,0	12,5	8,6	7,9	9,7	6,3	7%	7%	7%	-
Echo Investment	ECH	Kupuj	5,5	4,4	26%	1 803	11,0	6,0	5,1	10,3	6,8	5,1	12%	11%	11%	-
Erbud	ERB	Kupuj	50,0	47,4	5%	565	20,3	12,3	10,6	7,8	7,4	7,2	---	---	---	-
Enea	ENA	Zawieszona		8,8	-	5 445	---	---	---	---	---	---	---	---	---	42
Enter Air	ENT	Kupuj	67,0	46,9	43%	823	4,0	4,4	4,1	4,0	3,6	3,3	0%	7%	4%	-
Eurocash	EUR	Zawieszona		17,3	-	2 410	---	---	---	---	---	---	---	---	---	62

*S&P Global ESG Scores ([LINK](#)), Metodologia S&P Global ESG Scores ([LINK](#))

TRIGON DM COVERAGE

Spółka	Ticker	Rekomendacja	TP	Kurs	Upside	Market Cap	23P	P/E			EV/EBITDA			DY			ESG*
								24P	25P	23P	24P	25P	23P	24P	25P		
Grenewia	GEA	Kupuj	4	3,7	23%	2 103	9,8	11,0	8,8	6,3	6,7	5,1	0%	0%	0%	69	
Ferro	FRO	Trzymaj	33,0	30,0	10%	637	10,7	7,7	7,0	7,3	5,9	5,6	5%	5%	8%	-	
Forte	FTE	Zawieszona		25,5	-	610	---	---	---	---	---	---	---	---	---	-	
GPW	GPW	Kupuj	48,0	38,0	26%	1 596	10,7	10,2	10,1	7,1	6,6	6,3	7%	8%	8%	65	
Grupa Pracuj	GPP	Kupuj	66,0	59,1	12%	4 034	22,2	17,5	14,9	14,4	12,1	10,3	3%	3%	3%	-	
GTC	GTC	Sprzedaj	5,5	6,1	-10%	4 057	30,6	10,8	11,0	30,0	16,9	16,6	4%	4%	5%	54	
Huuuge	HUG	Kupuj	34,3	24,6	40%	2 068	7,4	8,8	9,3	4,1	3,9	3,3	0%	0%	0%	-	
InPost	INPST	Kupuj	13,0	10,9	20%	23 953	35,3	20,4	14,9	11,7	9,0	7,2	0%	0%	0%	81	
Inter Cars	CAR	Kupuj	860,0	640,0	34%	9 068	10,0	8,7	7,8	7,7	6,9	6,4	0%	1%	2%	-	
JSW	JSW	Trzymaj	43	40,9	6%	4 802	1,9	5,1	7,2	0,1	0,5	0,9	0%	0%	0%	58	
K2 Holding	K2H	Trzymaj	37,0	32,8	13%	81	12,3	11,4	10,4	6,7	5,6	4,7	12%	6%	6%	-	
Kęty	KTY	Sprzedaj	603,0	693,0	-13%	6 688	14,0	13,8	12,8	9,8	9,4	9,0	9%	7%	7%	20	
KGHM	KGH	Sprzedaj	94	124,1	-24%	24 810	63,3	16,3	16,2	7,8	7,5	7,6	1%	0%	1%	59	
LPP	LPP	Kupuj	18 000,0	13 800,0	30%	25 602	18,1	13,5	11,4	9,1	7,2	6,1	3%	4%	3%	84	
Mabion	MAB	Zawieszona		18,1	-	292	---	---	---	---	---	---	---	---	---	-	
Mangata	MGT	Trzymaj	100,0	91,5	9%	611	10,1	8,1	7,0	5,8	5,1	4,8	13%	6%	6%	-	
Medinice	ICE	Kupuj	26,7	16,2	65%	102	---	---	---	---	---	---	---	---	---	-	
MFO	MFO	Kupuj	48,9	34,2	43%	226	13,9	7,4	5,3	7,7	5,7	5,1	0%	0%	5%	-	
Mirbud	MRB	Kupuj	10,0	8,0	26%	730	5,3	5,1	5,4	2,9	3,0	2,8	3%	4%	5%	-	
MLP Group	MLG	Kupuj	120,0	83,4	44%	2 220	7,2	5,5	4,5	12,2	8,4	7,8	0%	0%	4%	-	
Molecure	MOC	Kupuj	24,9	19,8	26%	278	---	3,8	3,4	---	3,3	2,3	---	---	---	-	
Neuca	NEU	Kupuj	950	769,0	24%	3 390	20,1	17,9	15,3	10,5	9,0	8,1	2%	2%	5%	77	
Newag	NWG	Trzymaj	20,0	18,4	9%	828	10,8	9,4	6,7	6,9	6,3	5,1	1%	5%	7%	-	
Onde	OND	Trzymaj	13,2	11,5	15%	633	32,2	55,1	117,0	15,2	20,4	28,9	0%	0%	0%	-	
Oponeo.pl	OPN	Kupuj	60,0	44,7	34%	623	13,7	13,6	11,6	7,6	7,0	6,5	3%	3%	3%	-	
Orange	OPL	Kupuj	8,4	7,4	14%	9 675	11,3	10,8	11,1	4,2	3,9	3,9	5%	7%	7%	50	
PCF Group	PCF	Bez rekomendacji		42,8	-	1 431	---	---	---	---	---	---	---	---	---	-	
Pepco Group	PCO	Kupuj	50,0	34,5	45%	19 861	24,1	16,5	14,4	8,2	6,4	5,6	0%	0%	0%	50	
PGE	PGE	Zawieszona		8,5	-	19 121	---	---	---	---	---	---	---	---	---	47	
PKN Orlen	PKN	Trzymaj	73,8	71,5	3%	82 996	4,1	5,4	6,7	2,1	2,4	2,9	8%	6%	6%	68	
Playway	PLW	Kupuj	461	423,0	9%	2 792	15,5	13,0	12,7	12,6	10,5	10,4	4%	6%	8%	-	
Polenergia	PEP	Kupuj	96,9	86,6	12%	7 635	29,0	22,3	19,9	15,5	11,6	10,6	0%	0%	0%	-	
Ryu Therapeutics	RVU	Kupuj	85,5	59,7	43%	1 380	---	---	7,2	---	---	4,4	0%	0%	0%	-	
R22	R22	Kupuj	93,3	77,2	21%	1 095	24,9	18,9	15,9	14,8	12,1	10,1	1%	2%	2%	-	
Rainbow	RBW	Kupuj	65,0	45,6	43%	664	5,2	7,6	7,3	3,7	5,3	4,9	11%	8%	8%	-	
Rawlplug	RWL	Kupuj	19,1	15,8	21%	514	9,3	6,1	5,6	5,4	5,0	4,4	5%	6%	6%	-	
Scope Fluidics	SCP	Kupuj	224,9	164,5	37%	448	---	---	---	---	---	---	0%	0%	0%	-	
Selvita	SLV	Kupuj	95,0	73,7	29%	1 353	37,7	19,2	15,1	17,2	10,4	7,9	0%	0%	0%	-	
Shoper	SHO	Kupuj	39,0	36,9	6%	1 052	41,3	29,0	21,3	23,2	17,6	13,6	1%	1%	2%	-	
Stalprodukt	STP	Kupuj	381	250,0	52%	1 395	4,5	6,0	8,7	0,8	1,0	1,0	6%	6%	8%	34	
STS Holding	STH	Restricted	-	24,6	-	3 848	---	---	---	---	---	---	---	---	---	-	
Śnieżka	SKA	Kupuj	85,0	73,2	16%	924	15,7	12,7	10,4	8,8	8,1	6,8	3%	3%	4%	-	
Synektik	SNT	Kupuj	88,7	66,6	33%	568	8,1	8,2	8,2	1,9	1,3	0,7	2%	2%	2%	-	
Tauron	TPE	Zawieszona		3,7	-	6 525	---	---	---	---	---	---	---	---	---	47	
Ten Square Games	TEN	Zawieszona		80,1	-	588	---	---	---	---	---	---	---	---	---	-	
Torpol	TOR	Trzymaj	18,0	18,0	0%	413	6,9	12,5	6,9	0,4	1,5	1,9	0%	0%	0%	-	
Toya	TOA	Kupuj	8,0	6,3	28%	469	7,0	6,3	5,9	4,8	4,8	4,4	0%	6%	7%	-	
Unimot	UNT	Trzymaj	108,3	100,8	7%	826	4,3	7,3	6,9	4,6	6,6	6,0	14%	7%	4%	-	
VRG	VRG	Zawieszona		3,6	-	837	---	---	---	---	---	---	---	---	---	-	
Wielton	WLT	Trzymaj	9,1	9,1	0%	548	12,2	9,0	6,0	6,2	5,8	4,8	4%	4%	6%	-	
Wirtualna Polska	WPL	Trzymaj	140,0	116,0	21%	3 398	20,9	15,8	13,0	8,9	7,8	6,8	2%	2%	2%	-	
Wittchen	WTN	Kupuj	53,0	36,7	44%	674	8,4	7,6	7,1	5,7	5,2	4,8	9%	5%	7%	-	

*S&P Global ESG Scores ([LINK](#)), Metodologia S&P Global ESG Scores ([LINK](#))

TRIGON DM COVERAGE

Spółka	Ticker	Rekomendacja	TP	Kurs	Upside	Market Cap	23P	P/E			EV/EBITDA			DY			ESG*
								24P	25P	23P	24P	25P	23P	24P	25P		
XTB	XTB	Kupuj	45,3	39,1	16%	4 594	5,8	7,3	6,8	3,1	3,9	3,3	12%	13%	10%	-	

Trigon Dom Maklerski S.A.

Plac Unii, Budynek B, ul. Puławska 2, 02-566 Warszawa

T: +48 22 330 11 11 | F: +48 22 330 11 12

W: <http://www.trigon.pl> | E: repcja@trigon.pl



CEE EQUITY RESEARCH

Grzegorz Kujawski, Head of Research
Consumer, E-commerce, Financials

Maciej Marcinowski, Deputy Head of Research
Strategy, Banks, Financials

Kacper Koproń
Gaming, TMT

Katarzyna Kosiorek
Biotechnology

Michał Kozak
Oil&Gas, Chemicals, Utilities

Dominik Niszczyński
TMT, E-commerce

Lukasz Rudnik
Industrials, Metals&Mining

David Sharma
Construction, Real Estate

Piotr Rychlicki
Junior Analyst

Piotr Chodyra
Junior Analyst

EQUITY SALES

Grzegorz Skowroński

SALES TRADING

Paweł Szczepański, Head of Sales

Michał Sopiński, Deputy Head of Sales

Paweł Czupryński

Hubert Kwiecień

DISCLAIMER

Trigon Dom Maklerski S.A. | ul. Mogińska 65 | 31-545 Kraków | Sąd Rejonowy dla Krakowa-Śródmieścia w Krakowie XI Wydział Gospodarczy KRS | NIP 676-10-44-221 | KRS 0000033118. Trigon Dom Maklerski S.A. działa pod nadzorem Komisji Nadzoru Finansowego. Niniejsze opracowanie ma charakter promocyjny i została przygotowana przez zespół analityczny Trigon Dom Maklerski S.A. wyłącznie w celach informacyjnych i nie stanowi rekomendacji w rozumieniu przepisów "Rozporządzenia Ministra Finansów z dnia 19 października 2005 r. w sprawie informacji stanowiących rekomendacje dotyczące instrumentów finansowych, lub ich emitentów lub wystawców (Dz. U. z 2005 r. Nr 206, poz. 1715). Przedstawione dane historyczne odnoszą się do przeszłości. Wyniki osiągnięte w przeszłości nie stanowią gwarancji ich osiągnięcia w przyszłości. Trigon Dom Maklerski S.A. nie ponosi odpowiedzialności za decyzje inwestycyjne podjęte na podstawie niniejszego opracowania ani za szkody poniesione w wyniku tych decyzji inwestycyjnych, nie gwarantuje także dokładności ani kompletności opracowania, nie udziela również żadnego zapewnienia, że podane w opracowaniu twierdzenia dotyczące przyszłości sprawdzą się. Inwestowanie w instrumenty finansowe wiąże się z wysokim ryzykiem utraty części lub całości zainwestowanych środków. Publikowanie, rozpowszechnianie, kopiowanie lub wykorzystywanie w jakikolwiek inny sposób w całości lub części niniejszego opracowania wymaga uprzedniej pisemnej zgody Trigon Domu Maklerskiego S.A.