

Daily

Poland | Equity Research

Research Department

research@trigon.plwww.trigon.pl

HIGHLIGHTS

FINANSE

PKO BP: Bank podpisał pierwszą umowę na bezpieczny kredyt 2%

BANKI: KSF rekomenduje wydłużenie do IX 2025 r. obniżki wag ryzyka dla hipotek walutowych w bankach stosujących ugody

BANKI: Rada Polityki Pieniężnej zakończyła cykl podwyżek stóp procentowych – Głapiński

ENERGETYKA I WYDOBYCIE

JSW: Spółka rozmawia w sprawie realizacji zapisów porozumienia płacowego i ewentualnej jednorazowej nagrody

JSW: W wykazie prac legislacyjnych RM pojawił się projekt MKiŚ zakładający wdrożenie składki solidarnościowej od nadmiernych zysków za 2022r [negatywne]

ONDE: Umowy nabycia farm PV o mocy 23 MW [lekko pozytywne]

ENERGETYKA: Planowane podwyższenie limitów zużycia prądu objętego mrożeniem ceny

ENERGETYKA: Planowane opodatkowanie sektora węglowego za wyniki w 2022r.

RYNEK MIEDZI: CSPT zakłada premię benchmarkową TC/RC w Q3'23 na poziomie 95 USD/t, najwyżej Q4'17

PALIWA I CHEMIA

ORLEN: 63 mln PLN dotacji od NFOŚiGW na budowę stacji ładowania aut elektrycznych [neutralne]

ORLEN: Planowana emisja euroobligacji o wartości 500 mln EUR [neutralne]

TMT

GRUPA PRACUJ: Liczba ofert pracy w internecie spadła w czerwcu o 3% r/r wg raportu Grant Thornton i o 22% wg raportu Adecco [neutralne]

WOODPECKER.CO: Miesięczne powtarzalne przychody wzrosły w czerwcu o 25% r/r do 527 tys. USD

BIOTECH

CAPTOR THERAPEUTICS: NCBR podtrzymuje swoje stanowisko dot. nieprawidłowości w rozliczeniu dofinansowania, Spółka ma zwrócić 6,4mln PLN

KONSUMENT

EUROCASH: Zawarcie umów kredytowych z konsorcjum banków na łączną kwotę 1,0mln PLN w ramach refinansowania zadłużenia [lekko pozytywne]

ANSWEAR.COM: Wpływ przejętego biznesu PRM i SneakerStudio w ubiegłym kwartale niewielki – CEO [neutralne]

ŚWIADCZENIA SOCJALNE: Sejm przyjął nowelę ustawy podwyższającą świadczenie 500+ do 800+ od 1 stycznia 2024 r.

DEWELOPERZY I BUDOWNICTWO

PEKABEX: Wielkość produkcji w zakładach grupy w czerwcu 2023 roku na poziomie 16,9 tys. m3, (-22% r./r., YTD -21% r./r.)

PEKABEX: Zawarcie z Eques Investment TFI listu intencyjnego dotyczącego utworzenia FIZ

UNIBEP: Unidevelopment sprzedał w II kw.'23 91 lokali

PRZEMYSŁ

RYNEK PAPIERU: Sappi rozważa zamknięcie na stałe zakładu Stockstadt w Finlandii

POZOSTAŁE

STS HOLDING: Entain ogłosił wezwanie na 100% akcji spółki @ 24,80 PLN za papier

TRIGON DM COVERAGE

[REKOMENDACJE](#)

KALENDARIUM KORPORACYJNE

[DYWIDENDY](#)

[WYNIKI FINANSOWE](#)

FINANSE

PKO BP (Kupuj; 41 PLN)

Bank podpisał pierwszą umowę na bezpieczny kredyt 2%

Doradcy i agenci banku oraz współpracujący z nim pośrednicy kredytowi wystawili do tej pory kilkanaście tysięcy ofert.

BANKI

KSF rekomenduje wydłużenie do IX 2025 r. obniżki wag ryzyka dla hipotek walutowych w bankach stosujących ugody

Obecne rozporządzenie obowiązuje do 30 września 2023. Celem zmian było wsparcie i zachęcenie banków do przystępowania do procesów ugodowych, co pozwoliłoby na zmniejszenie ich obciążenia kapitałowego.

BANKI

Rada Polityki Pieniężnej zakończyła cykl podwyżek stóp procentowych – Głapiński

- W drugiej połowie roku można spodziewać się stopniowego obniżania stóp procentowych;
- Pierwsza obniżka stóp o 25 pb. możliwa jest w odpowiednich okolicznościach we wrześniu.

ENERGETYKA I WYDOBYCIE

JSW (Kupuj; 70,9 PLN)

Spółka rozmawia w sprawie realizacji zapisów porozumienia płacowego i ewentualnej jednorazowej nagrody

JSW (Kupuj; 70,9 PLN)

W wykazie prac legislacyjnych RM pojawił się projekt MKiŚ zakładający wdrożenie składki solidarnościowej od nadmiernych zysków za 2022r [negatywne]

Projekt regulacji [LINK](#) zakłada wprowadzenie w 2023 r. dla dużych podmiotów z sektora węglowego systemu składki solidarnościowej polegającego na:

- wdrożeniu mechanizmu określenia podmiotów, które uzyskały w 2022 r. nieuzasadnione nadmierne dochody, w nawiązaniu do klasyfikacji UE opisaną w rozporządzeniu Rady UE nr 2022/1854;
- obowiązku odprowadzenia na rzecz Funduszu Wypłaty Różnicy Ceny nadmiarowych dochodów, osiągniętych w 2022 r. w wyniku prowadzenia działalności w sektorze węgla;
- określeniu zasad przekazywania składki solidarnościowej przez wskazanych w regulacji przedsiębiorców;
- wprowadzeniu rozwiązań nadzoru i kontroli wykonania obowiązków;
- utrzymaniu i wzmocnieniu mechanizmu wsparcia odbiorców wrażliwych i istotnych dla gospodarki.

ONDE (Trzymaj; 13,69 PLN)

Umowy nabycia farm PV o mocy 23 MW [lekko pozytywne]

Spółka zawarła przyrzeczone umowy nabycia dwóch spółek celowych posiadających farmy PV o łącznej mocy 23 MW (19 + 4 MW), w woj. dolnośląskim, w rezultacie posiadanych umów przedwstępnych. Obydwa projekty posiadają pozwolenia na budowę. Projekt 4 MW jest na etapie pozyskiwania war. przyłączenia do sieci. Komercjalizacja projektu 19 MW przewidziana jest na 4Q24r., a 4 MW na 1Q25r.

ENERGETYKA

Planowane podwyższenie limitów zużycia prądu objętego mrożeniem ceny

- Rząd chce przyjąć w 3Q23r. projekt noweli ustawy zakładający podwyższenie podstawowego limitu zużycia prądu objętego mrożeniem ceny (2 MWh) dla gosp. domowych i obniżki ceny max. dla JST, MiŚP i niektórych podmiotów użyteczności publicznej (cena wynosiła 785 PLN/MWh).

ENERGETYKA

Planowane opodatkowanie sektora węglowego za wyniki w 2022r.

- Rząd zakłada wprowadzenie w 2023r. dla dużych podmiotów sektora węglowego, systemu składki solidarnościowej.
- Podmioty, które osiągnęły w 2022r. „nieuzasadnione nadmierne dochody” będą zobowiązane do odprowadzenia na rzecz Funduszu Wypłaty Różnicy Ceny nadmiarowych dochodów osiągniętych w 2022r., w wyniku działalności w sektorze węgla.
- Wg. Polityki Insight, nową składką nie zostaną objęte firmy z sektora paliw, w tym Orlen, co może wywołać negatywną reakcję Komisji Europejskiej.
- „Podatek muszą zapłacić firmy, które osiągają co najmniej 75 proc. przychodów ze sprzedaży ropy lub jej rafinacji, węgla oraz koksu. Danina wynosi 33 proc. od przekraczającej 20 proc. nadwyżki dochodu nad średnim dochodem z lat 2018-2022.” – Polityka Insight

RYNEK MIEDZI

CSPT zakłada premię benchmarkową TC/RC w Q3'23 na poziomie 95 USD/t, najwyżej Q4'17

NOTOWANIA

INDEKSY	Kurs	Zmiana %		
		1D	1M	1Y
WIG	67 182	1,2%	1,0%	23%
WIG20	2 036	1,2%	-0,8%	17%
mWIG40	4 917	0,4%	4,1%	22%
sWIG80	21 568	-0,1%	-0,2%	25%
S&P 500	4 399	-0,3%	2,3%	13%
NASDAQ 100	15 037	-0,3%	3,5%	24%
STOXX Europe 600	448	0,1%	-2,7%	7%
DAX	15 603	0,5%	-2,2%	20%
FTSE 100	7 257	-0,3%	-4,0%	1%
Nikkei 225	32 378	-1,2%	0,3%	22%
Shanghai Comp	3 193	-0,3%	-1,2%	-5%
BIST30 Turcja	6 841	0,4%	8,9%	161%

OBLIGACJE	Kurs	Zmiana %		
		1D	1M	1Y
Rent. obl. 5Y	5,7%	-9,1	-14,8	-155
Rent. obl. 10Y	5,8%	-8,1	-16,4	-97
WIBOR 3M	6,9%	0,0	0,0	-24

WALUTY	Kurs	Zmiana %		
		1D	1M	1Y
USD/PLN	4,07	0,2%	-1,6%	-18%
EUR/PLN	4,46	0,0%	0,2%	-8%
EUR/USD	1,10	-0,1%	1,8%	9%
GBP/PLN	5,21	0,1%	-0,7%	9%
CNY/PLN	0,56	0,1%	2,9%	26%

SUROWCE	Kurs	Zmiana %		
		1D	1M	1Y
Złoto (USD/toz)	1 927	-0,3%	-1,8%	11%
Srebro (USD/toz)	23,0	-0,4%	-4,3%	20%
Platyna (USD/toz)	909	-0,6%	-8,7%	4%
Miedź (USD/t)	8 371	1,3%	0,9%	7%
Cynk (USD/t)	2 362	-0,1%	-1,5%	-24%
Krzem (EUR/t)	2 000	0,0%	-11,1%	-34%
Olów (USD/t)	2 053	0,1%	0,4%	4%
Aluminium (USD/t)	2 146	0,8%	-3,3%	-12%
Alu. Alloy (USD/t)	1 950	-2,8%	-2,8%	26%
Pallad (USD/toz)	1 234	-0,9%	-4,4%	-43%
Molibden (USD/lb)	22,0	-0,6%	-3%	30%
Nikiel (USD/t)	20 804	-1,9%	-2,9%	-3%
Ruda żelaza (USD/t)	108	-1,7%	-5,3%	-5%
HCC (USD/t)	227	1,3%	1%	-16%
HRC UE (EUR/t)	665	0,0%	-8,9%	-25%
Rebar UE (EUR/t)	585	-1,7%	-2,5%	-49%
Ropa Brent (USD/bbl)	78,1	-0,5%	4,4%	-27%
CO2 (EUR/t)	86,16	0,2%	3,1%	-2%
Gaz w USA (USD/MMBtu)	2,6	2,1%	16,9%	-56%
Gaz TTF 1M (EUR/MMWh)	32,9	-0,6%	22,8%	-82%
EE w DE 1Y (EUR/MMWh)	144	2,3%	20,7%	-60%
EE w PL 1Y (PLN/MMWh)	659	-1,1%	1,7%	-56%
Zielone cert. PL (PLN/MMWh)	169	0,3%	-15,3%	-4%
Shanghai Freight Index	932	-2,3%	-9,4%	-78%

PALIWA I CHEMIA

ORLEN (Kupuj; 78,2 PLN)

63 mln PLN dotacji od NFOŚiGW na budowę stacji ładowania aut elektrycznych [neutralne]
Stacje mają zostać zbudowane do końca 2027r.

ORLEN (Kupuj; 78,2 PLN)

Planowana emisja euroobligacji o wartości 500 mln EUR [neutralne]

Euroobligacje będą oprocentowane według stałej stopy procentowej wynoszącej 4,750% rocznie i nie będą zabezpieczone.

TMT

GRUPA PRACUJ (Kupuj; 64 PLN)

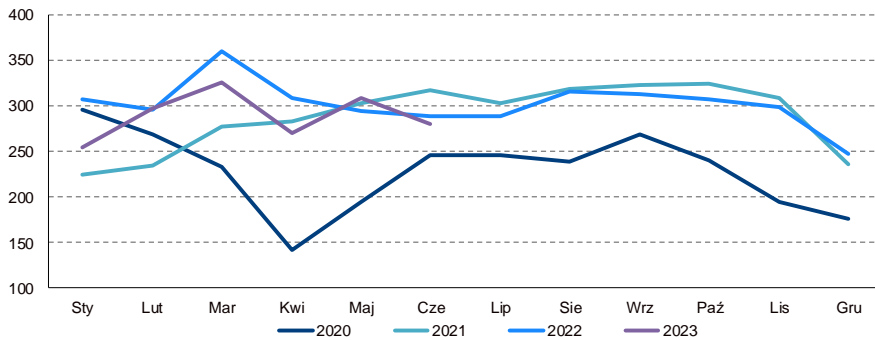
Liczba ofert pracy w internecie spadła w czerwcu o 3% r/r wg raportu Grant Thornton i o 22% wg raportu Adecco [neutralne]

- Według danych Grant Thornton w czerwcu opublikowano na największych portalach 280 tys. nowych ofert pracy (-3% r/r, -9% m/m);

- Największe spadki widoczne są w sektorze IT (o 1/3 r/r wg Grant Thornton lub o 1/5 r/r mniej wg Adecco), natomiast w kategorii praca fizyczna wzrost wyniósł 2% r/r. Wzrosła r/r liczba ogłoszeń dla finansistów, prawników i w branży medycznej, a spadła w HR i marketingu ([LINK](#) do raportu);

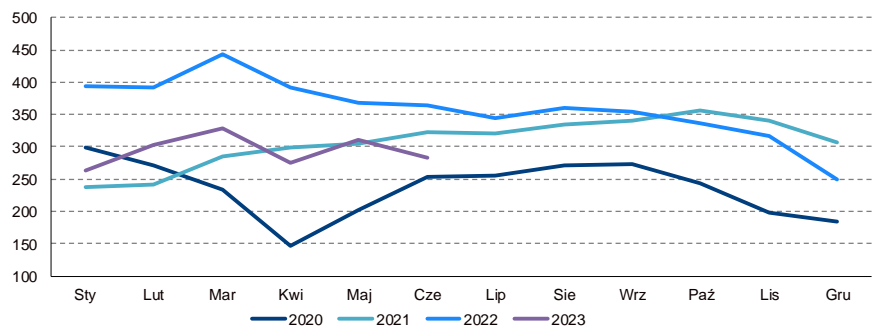
- Według analizy Adecco Group i Job Market Insights cytowanej przez Rzeczpospolitą w czerwcu ogłoszono w internecie 282 tys. ofert pracy, o 22% mniej r/r.

Liczba nowych ofert pracy na 50 największych portalach rekrutacyjnych (w tys.)



Źródło: Grant Thornton, Rzeczpospolita

Oferty pracy ogłoszone w internecie (w tys.)



Źródło: Rzeczpospolita, Adecco i Job Market Insights

WOODPECKER.CO

Miesięczne powtarzalne przychody wzrosły w czerwcu o 25% r/r do 527 tys. USD

- Wcześniej w okresie styczeń-maj '23 średnia dynamika w USD wyniosła +28% r/r

- Dynamika w czerwcu wyrażona w PLN wyniosła 18% r/r (szacunek na bazie średnich kursów NBP)

OBROTY

ŚREDNIE OBROTY (mln PLN)

Indeks	1D	1M	3M	6M	1D/3M
WIG	1116,1	1161,7	1084,3	1064,6	97%
WIG20	858,3	966,5	876,6	868,4	102%
WIG40	131,5	131,5	131,5	131,5	100%
sWIG80	110,3	52,7	60,0	55,2	54%

NAJWIĘKSZE OBROTY (mln PLN)

WIG20		mWIG40		sWIG80	
Ticker	Obrót	Ticker	Obrót	Ticker	Obrót
PKN	138,2	XTB	34,9	PXM	15,6
LPP	84,7	LWB	10,7	MDG	2,4
PKO	81,0	TPE	10,1	ATC	2,3
ALE	54,6	STH	7,8	COG	2,3
DNP	53,0	11B	6,3	GRX	2,3
JSW	45,2	MIL	6,0	WTN	1,3
KGH	44,7	BDX	4,6	SNT	1,1
SPL	41,0	ASB	4,2	SNX	1,0
PEO	38,0	CCC	3,5	ENT	1,0
PZU	37,5	EUR	3,5	RBW	0,9

NIECODZIENNE OBROTY (mln PLN)

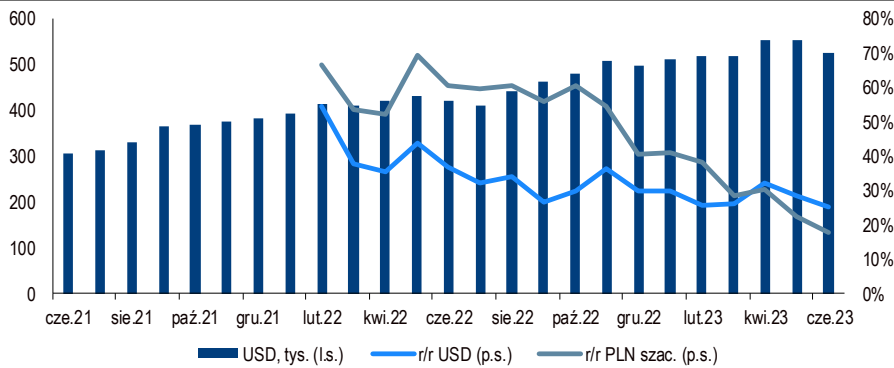
WIG20		mWIG40		sWIG80	
Ticker	1D/3M	Ticker	1D/3M	Ticker	1D/3M
JSW	234%	XTB	312%	ENT	261%
ALR	225%	APR	250%	BOW	256%
LPP	160%	11B	227%	PXM	253%
OPL	151%	LWB	198%	ABS	217%
SPL	136%	BFT	188%	MCI	212%
PKN	105%	ASB	182%	MDG	198%
PKO	86%	BNP	154%	RWL	181%
PZU	73%	EUR	118%	PEN	158%
KTY	73%	HUG	115%	ASE	157%
PCO	66%	BDX	114%	AGO	131%

NAJWIĘKSZE ZMIANY

Ticker	Kurs	Zmiana	Ticker	Kurs	Zmiana
Najlepsze			Najgorsze		
KGH	112,2	3,0%	JSW	37,4	-4,1%
PKO	36,7	2,5%	DNP	456,2	-1,4%
PEO	106,1	2,4%	PCO	35,8	-1,0%
PKN	64,8	2,2%	PGE	7,1	-0,9%
MBK	418,2	2,2%	LPP	13 430,0	-0,8%

Najlepsze			Najgorsze		
mWIG40					
LWB	38,5	4,4%	XTB	39,0	-5,6%
HUG	26,1	4,2%	11B	712,0	-3,8%
MBR	281,5	3,3%	BFT	1 530,0	-3,2%
BNPPPL	61,0	3,0%	EUR	16,5	-3,1%
APR	20,6	3,0%	TPE	2,8	-2,9%

Najlepsze			Najgorsze		
sWIG80					
MDG	27,4	5,2%	PXM	4,8	-5,9%
RBW	40,8	4,6%	ENT	45,1	-5,8%
ASE	51,0	3,7%	VGO	554,0	-4,5%
ABS	40,0	3,6%	BOW	8,4	-4,2%
SNX	19,9	2,5%	SNT	67,0	-4,0%

Miesięczne powtarzalne przychody (MRR w tys. USD) i dynamika r/r


Źródło: Woodpecker.co, szac. Trigon DM

BIOTECH
CAPTOR THERAPEUTICS (Kupuj; 221,0 PLN)
NCBiR podtrzymuje swoje stanowisko dot. nieprawidłowości w rozliczeniu dofinansowania, Spółka ma zwrócić 6,4mln PLN

- NCBiR podtrzymuje stanowisko, że zakres prac wykonanych przez CTX w ramach projektu jest niezgodny z zakresem umowy oraz, że w okresie objętym kontrolą NCBiR, nie osiągnięto pierwotnie zaplanowanych celów projektu. W związku z rozwiązaniem Umowy, NCBiR wezwał w dniu 6.06.2023 CTX do zwrotu całości otrzymanego dofinansowania w kwocie 6,39mln PLN wraz z odsetkami.
- CTX zamierza podjąć dalsze działania w celu polubownego rozwiązania sporu z NCBiR. Pozostałe projekty realizowane przez Spółkę i finansowane przez NCBiR podlegają bieżącej ocenie. CTX nie ma wiedzy, żeby istniały jakiegokolwiek zastrzeżenia do kwestionowania postępów prac w pozostałych projektach.

KONSUMENT
EUROCASH (Zawieszona)
Zawarcie umów kredytowych z konsorcjum banków na łączną kwotę 1,0mld PLN w ramach refinansowania zadłużenia [lekką pozytywnie]

- Zawarte umowy dotyczą 5-letniego kredytu terminowego o wartości 456mln PLN, 3-letniego kredytu odnawialnego o wartości 445mln PLN (z opcją wydłużenia) oraz 3-letniego kredytu w rachunku bieżącym do kwoty 100mln PLN;
- Zawarte umowy dopuszczają wzrost tego wskaźnika ND/EBITDA do maksymalnego poziomu 3,5x, przy czym celem grupy Eurocash jest jego utrzymanie w okresie strategii na poziomie poniżej 1,5x.

ANSWEAR.COM (Kupuj; 42 PLN)
Wpływ przejętego biznesu PRM i SneakerStudio w ubiegłym kwartale niewielki – CEO [neutralne]

- Na czas integracji PRM i SneakerStudio przestały sprzedawać na kilkunastu rynkach;
- Obecnie przepięto cztery z ponad 20 rynków, na których działały marki, na systemy grupy;
- Do końca września grupa planuje uruchomić sprzedaż na połowie rynków, na których planowana jest dalsza działalność;
- Na kolejne akwizycje trzeba poczekać do osiągnięcia rentowności marek, która planowana jest w IV kw. br.;
- W ostatnich tygodniach obserwowane jest delikatne spowolnienie;
- Osłabienie kursów dolara i euro do złotego powinny przełożyć się na zahamowanie wzrostu lub spadek cen na platformach.

ŚWIADCZENIA SOCJALNE
Sejm przyjął nowelę ustawy podwyższającą świadczenie 500+ do 800+ od 1 stycznia 2024 r.

- Wypłatę pierwszego wyższego świadczenia wychowawczego przewidziano do 29 lutego 2024 r. z wyrównaniem od 1 stycznia 2024 r.

DEWELOPERZY I BUDOWNICTWO
PEKABEX

Wielkość produkcji w zakładach grupy w czerwcu 2023 roku na poziomie 16,9 tys. m³, (-22% r./r., YTD -21% r./r.)

PEKABEX
Zawarcie z Eques Investment TFI listu intencyjnego dotyczącego utworzenia FIZ

- Fundusz będzie inwestował w spółki celowe, realizujące projekty deweloperskie Pekabex w obszarze budownictwa mieszkaniowego;
- Zaangażowanie spółki wyniesie 40-60mln PLN w perspektywie trzech lat.

UNIBEP**Unidevelopment sprzedał w II kw. '23 91 lokali**

- 50 lokali powstało w ramach wspólnych przedsięwzięć deweloperskich z podmiotami zewnętrznymi;
- W wyniku za II kw. grupa rozpozna 288 lokali.

PRZEMYSŁ**RYNEK PAPIERU****Sappi rozważa zamknięcie na stałe zakładu Stockstadt w Finlandii**

Zakład Stockstadt zintegrowaną pionowo celulozownie wraz z papiernią. Moce produkcyjne celulozy wynoszą 145 tys. ton rocznie, natomiast w przypadku bezdrzewnego papieru powlekanego i niepowlekanego 220 tys. ton. Zakład obsługuje głównie rynku europejskie.

POZOSTAŁE**STS HOLDING (Restricted)****Entain ogłosił wezwanie na 100% akcji spółki @ 24,80 PLN za papier**

- Rozpoczęcie przyjmowania zapisów planowane jest na 14 lipca, a zakończenie na 16 sierpnia 2023 roku;
- Przewidywanym dniem rozliczenia transakcji nabycia akcji w wezwaniu jest 24 sierpnia 2023 roku.

POZOSTAŁE INFORMACJE**7LEVELS: Ustalenie daty premiery gry "Operate Now: Hospital" na dzień 27 lipca 2023 roku**

- Gra ukaże się na terytorium Europy, Australii, Ameryki i Azji;
- Cena gry wynosi 9,99 EUR/USD.

ASTARTA HOLDING: Spółka rozpoczęła zbiory pszenicy ozimej oraz rzepaku, planuje zebrać plony z prawie 57 tys. ha

- Zbiory pszenicy ozimej obejmą 43 tys. ha;
- Podczas tej kampanii żniwnej spółka planuje wprowadzić cogodzinną wysyłkę produktów z pola do magazynów za pośrednictwem systemu zamówień, co pozwoli uniknąć kolejek i przestoju, zwiększyć rotację pojazdów, wybrać najlepszą trasę i pomóc wszystkim uczestnikom pracować w skoordynowany sposób.

ATREM: Oferta spółki za 13,5mln PLN netto wybrana przez PGE Dystrybucja

Przedmiotem umowy jest wybudowanie stacji elektroenergetycznej 110kV RS Siedliska, umożliwiającej połączenie sieci instalacji Podstacji Trakcyjnej Siedliska PKP Energetyka.

CASPAR ASSET MANAGEMENT: Podsumowanie wywiadu z p.o. prezesa zarządu

- Ostatni spadek wartości aktywów związane jest wyłącznie z sytuacją rynkową, nie należy jej wiązać ze zmianami kadrowymi;
- W tym roku widoczne jest duże zainteresowanie produktami dłużnymi;
- Ostatnie zmiany w zarządach spółek z grupy zapowiadają bardziej kontynuację i ewolucję niż rewolucję;
- Docelowo sieć oddziałów ma pokryć główne miasta w całym kraju, priorytetem wzrost liczby doradców, a nie liczby placówek.

FOREVER ENTERTAINMENT: Ustalenie daty premiery gry "Timberman VS" na dzień 20 lipca 2023 roku

- Gra zostanie udostępniona na platformie Nintendo Switch w Chinach;
- Cena gra to 18 CNY;
- W planach jest wydanie kolejnych tytułów na terytorium Chin.

FOREVER ENTERTAINMENT: Aktualizacja planu premier gier spółki

- Zmianie uległy deklarowane terminy premier następujących gier na kolejne platformy: "Professional Fishing", "Green Hell", "Aircraft Carrier Survival", "VIRUS: The Outbreak", "Sparkle 2 EVO", "Criminal Expert";
- Planowany termin premier gier zmienił się z II kwartału na III kwartał 2023 roku;
- Aktualny harmonogram premier dostępny jest pod adresem: https://forever-entertainment.com/premiery_4.pl

GREENX METALS: Zawarcie z Greenfields Exploration umowy opcji na nabycie 100% udziałów w projekcie wydobywania złota Eleonore North we wschodniej Grenlandii

- Umowa daje GreenX opcję na nabycie udziałów w Eleonore North, pod warunkiem wydania 600tys. AUD na działania eksploracyjne w ciągu 12 miesięcy;
- W zamian za prawa do projektu partnerowi zostanie wypłacone 250tys. AUD w gotówce oraz kolejnych 250tys. AUD płatnych w gotówce albo akcjach GreenX;
- Greenfields Exploration uzyska prawo do 1,5% dochodu netto z wydobywania.

KLABATER: Zawarcie umowy wydawniczej ze spółką Space Fox Games w sprawie gry "RIN: The Last Child"

PROTEKTOR: Wybór oferty spółki na dostawę butów dla Komendy Głównej Straży Granicznej za 2,2mln PLN brutto

VIVID GAMES: "Eroblast" trafi na Nintendo Switch 14 lipca w USA, jeszcze w lipcu pojawi się w Europie
Tytuł będzie dystrybuowany standardowo w cenie 14,99 USD/EUR, choć wydawca zakłada promocję na starcie.

INSIDER TRADING

ALUMETAL

Prezes zarządu sprzedał 27,6 tys. akcji @ 82,00 PLN.

ALUMETAL

Członek zarządu sprzedał 295,1 tys. akcji @ 82,00 PLN.

ALUMETAL

Wiceprezes zarządu sprzedał 430,5 tys. akcji @ 82,00 PLN.

ALUMETAL

Członek zarządu sprzedał 187 tys. akcji @ 82,00 PLN.

COGNOR HOLDING

PS Holdco, podmiot związany z prezesem zarządu, kupił 93,6 tys. akcji @ 8.90 PLN.

DRAGEUS GAMES

Prezes zarządu kupił 100 akcji @ 1,82 PLN oraz 100 akcji @ 1,68 PLN.

GOBARTO

Cedrob kupiło 292 akcji @ 17,60 PLN.

HUUUGE

COO sprzedał 255,5 tys. akcji @ 8,7607 USD.

HUUUGE

CTO sprzedał 1,8 tys. akcji @ 8,7607 USD.

HUUUGE

Erik Duindam Holding B.V. sprzedał 17 tys. akcji @ 8,7607 USD.

HUUUGE

Executive Vice President of Finance sprzedał 31,8 tys. akcji @ 8,7607 USD.

HUUUGE

Insider sprzedał 19,2 tys. akcji @ 8,7607 USD.

HUUUGE

RPII HGE LLC sprzedało 2,3 mln akcji @ 8,7607 USD.

HUUUGE

CEO sprzedał 5,6 mln akcji @ 8,7607 USD.

IMPERIO ASI

Prezes zarządu kupił 30 tys. akcji @ 1,61-1,65 PLN.

KOMPAP

Prezes zarządu kupił 2,1 tys. akcji @ 18,70-19,00 PLN

MIRACULUM

Prezes zarządu kupił 3 tys. akcji @ 1,40 PLN.

ZMIANY W ORGANACH

VIGO PHOTONICS

Rezygnacja p. Piotra Nadolskiego z pełnienia funkcji członka RN.

ZMIANY W AKCJONARIACIE

ALUMETAL

Zmniejszenie zaangażowania przez IPO 30 unipessoal LDA z 32,67% do 0% kapitału i głosów.

OBLIGACJE

BEST

Uchwała zarządu w sprawie emisji obligacji serii Z3 o wartości nominalnej 20mln PLN. Oprocentowanie obligacji wynosi WIBOR3M +5% w skali roku. Termin wykupu obligacji ustalono na 25 stycznia 2028 roku. Zapisy na obligacje będą przyjmowane w okresie od 11 do 21 lipca 2023 roku.

WALNE ZGROMADZENIA AKCJONARIUSZY

CAPITAL PARK: Uchwała NWZA w sprawie wycofania akcji spółki z obrotu giełdowego

KALENDARZ KORPORACYJNY

DYWIDENDY

Spółka	Wydarzenie
poniedziałek, 10 lipiec 2023	
IFIT	Dzień wypłaty dywidendy (0,08 PLN na akcję)
LOKUM	Dzień wypłaty dywidendy (1,69 PLN na akcję)
CASPAR	Dzień wypłaty dywidendy (0,56 PLN na akcję)
MOBRUK	Dzień wypłaty dywidendy (13,17 PLN na akcję)
KRVITAMIN	Pierwszy dzień notowań bez prawa do dywidendy (0,20 PLN na akcję)
ROPZYCE	Pierwszy dzień notowań bez prawa do dywidendy (1,50 PLN na akcję)
HORTICO	Pierwszy dzień notowań bez prawa do dywidendy (0,35 PLN na akcję)
MAKOLAB	Ostatni dzień notowań z prawem do dywidendy (0,10 PLN na akcję)
ATCCARGO	Ostatni dzień notowań z prawem do dywidendy (3,00 PLN na akcję)
OPANCFED	Ostatni dzień notowań z prawem do dywidendy (0,35 PLN na akcję)

WYNIKI FINANSOWE

LIPIEC	Poniedziałek	Wtorek	Środa	Czwartek	Piątek
03-07					
10-14				PCO	
17-21					
24-28		OPL	SPL, MIL		MBK
31					

SIERPIEŃ	Poniedziałek	Wtorek	Środa	Czwartek	Piątek
01-04			ALR, ASE, KTY	PEO, ING, ABS	
07-11		SNT		KRU, PKN, ASB, ATC, BNP, GPW	ACG, SMT
14-18	GMV		CPS, BFT	DNP, KGH, BRS, DAD, OPN	XTB, COG, AGO
21-25		ABE	MLG	ACP, PKO, 11B, GTC, TOA, VRG	PKP, RWL, SNK
28-31	GEA	EUR, DOM, NEU, WPL, MRB	CDR, ATT, BHW, UNT	PZU, BDX, CMR, GPP, BIO, STP, CMP, K2H	

WRZESIEŃ	Poniedziałek	Wtorek	Środa	Czwartek	Piątek
01	TOR				
04-08		R22, VRC	DAT, JSW, STH, ERB, OND, TEN	CAR, CIG, 1AT, CTX, PTG	CDL
11-15		MAB, MGT	DVL, RVU	APR, ARH, PBX, WLT	NWG
18-22		SHO, SKA, VGO	ART, CLN, ICE	LPP, CRJ, ECH, PCF, WTN	AMC, VOT
25-29	BBT	ANR	ALL, BML, FRO, SLV, SPR	ALE	MOC, KGL, RBW

TRIGON DM COVERAGE

Spółka	Ticker	Rekomendacja	TP	Kurs	Upside	Market Cap	P/E			P/BV			ROE			ESG*
							23P	24P	25P	23P	24P	25P	23P	24P	25P	
Aior	ALR	Kupuj	55,0	49,6	11%	6 475	5,4	7,2	7,7	0,9	0,8	0,7	16%	11%	10%	41
BNP Paribas PL	BNPPPL	Kupuj	65,0	61,0	7%	9 008	10,2	5,9	6,4	0,7	0,7	0,6	7%	11%	9%	-
Handlowy	BHW	Trzymaj	91,0	86,5	5%	11 302	6,0	8,4	10,3	1,3	1,3	1,3	22%	16%	13%	63
ING	ING	Trzymaj	172	184	-7%	23 938	8,2	8,5	9,3	2,0	1,8	1,7	25%	21%	18%	60
mBank	MBK	Kupuj	410	418	-2%	17 759	79,1	6,8	7,9	1,4	1,1	1,1	2%	17%	14%	71
Millennium	MIL	Sprzedaj	5,0	5,7	-12%	6 866	---	4,1	7,4	1,5	1,1	1,0	-23%	28%	13%	69
Pekao	PEO	Kupuj	115	106,1	8%	27 848	5,3	6,9	7,9	1,0	1,0	1,0	19%	14%	12%	81
PKO BP	PKO	Kupuj	41,0	36,7	12%	45 813	11,6	6,4	7,4	1,2	1,1	1,1	10%	17%	15%	72
Santander	SPL	Kupuj	415	381,0	9%	38 934	13,8	7,9	8,8	1,3	1,2	1,2	10%	15%	14%	83
Kruk	KRU	Kupuj	436	409,2	7%	7 905	9,2	8,3	7,8	2,1	1,8	1,6	22%	21%	20%	77
PZU	PZU	Trzymaj	40,0	38,5	4%	33 254	7,2	7,4	8,0	2,5	2,6	2,5	35%	36%	32%	72

Spółka	Ticker	Rekomendacja	TP	Kurs	Upside	Market Cap	P/E			EVEBITDA			DY			ESG*
							23P	24P	25P	23P	24P	25P	23P	24P	25P	
11bit Studios	11B	Trzymaj	635,0	712,0	-11%	1 721	79,9	11,7	15,2	63,7	7,4	10,1	0%	1%	8%	29
AB	ABE	Kupuj	73,1	61,0	20%	987	5,9	6,2	6,1	4,6	4,3	3,7	2%	3%	---	49
AC	ACG	Trzymaj	33,0	31,0	6%	312	8,7	8,1	7,8	5,7	5,5	5,2	13%	11%	10%	-
Allegro	ALE	Kupuj	44,0	32,0	38%	33 821	33,6	21,0	15,6	15,3	11,5	9,2	0%	0%	0%	95
Alumetal	AML	Kupuj	84,0	81,0	4%	1 278	9,8	9,7	9,3	7,2	7,3	7,0	13%	14%	8%	-
Ambra	AMB	Kupuj	27,2	26,8	1%	676	11,8	11,0	10,0	5,9	5,3	4,7	4%	4%	5%	-
Amica	AMC	Kupuj	91,0	75,6	20%	588	14,6	7,2	5,9	4,8	3,3	2,7	0%	3%	4%	-
Amrest	EAT	Zawieszona		23,2	-	5 083	---	---	---	---	---	---	---	---	---	80
Answer.com	ANR	Kupuj	42,0	36,8	14%	657	20,2	14,5	11,5	11,4	9,4	7,8	0%	0%	0%	-
Archicom	ARH	Trzymaj	20,0	24,3	-18%	624	10,0	15,6	8,3	7,5	11,7	6,0	11%	6%	3%	-
Arctic Paper	ATC	Kupuj	37,8	18,2	108%	1 258	3,8	5,2	5,6	2,3	2,9	2,7	15%	8%	6%	-
Artifex Mundi	ART	Kupuj	19,2	14,7	31%	175	8,9	7,6	6,8	5,2	4,0	3,0	0%	0%	0%	-
Asseco BS	ABS	Trzymaj	40,0	40,0	0%	1 337	14,1	13,2	12,4	9,3	8,6	8,0	6%	6%	7%	-
Asseco Poland	ACP	Trzymaj	84,0	79,2	6%	6 569	13,0	12,4	12,0	2,6	2,2	1,9	4%	5%	5%	59
Asseco SEE	ASE	Trzymaj	52,0	51,0	2%	2 647	14,0	13,1	12,4	7,6	7,0	6,4	3%	4%	4%	-
Atal	1AT	Kupuj	55,0	56,2	-2%	2 176	8,2	9,3	8,4	7,4	8,6	7,6	12%	9%	8%	-
Auto Partner	APR	Kupuj	24,0	20,6	17%	2 691	12,1	9,9	8,6	9,1	8,0	7,3	2%	2%	3%	-
Azoty	ATT	Sprzedaj	29,9	27,2	10%	2 696	---	9,9	3,5	18,8	4,8	3,6	0%	0%	7%	50
Benefit Systems	BFT	Kupuj	1 500	1 530,0	-2%	4 488	17,8	15,1	12,7	7,3	6,3	5,5	2%	4%	5%	73
BoomBit	BBT	Kupuj	17,4	12,9	35%	175	9,1	6,9	6,7	3,5	2,4	1,9	6%	9%	12%	-
Budimex	BDX	Kupuj	395,0	366,5	8%	9 357	16,2	16,5	16,1	7,6	7,2	6,8	5%	5%	5%	65
Captor Therapeutics	CTX	Kupuj	221,0	143,0	55%	596	---	---	67,7	---	---	40,9	---	---	---	-
CCC	CCC	Zawieszona		43,6	-	3 001	---	---	---	---	---	---	---	---	---	88
CD Projekt	CDR	Trzymaj	119	145,0	-18%	14 487	41,5	57,0	67,1	24,5	36,5	40,3	0%	0%	0%	87
Celon Pharma	CLN	Kupuj	26,8	15,2	77%	775	---	---	---	122,6	356,5	63,9	2%	3%	3%	-
Ciech	CIE	Trzymaj	56,3	49,5	14%	2 609	7,9	7,4	9,2	4,1	4,3	4,3	6%	6%	6%	61
Comarch	CMR	Kupuj	182,0	148,0	23%	1 204	12,3	10,6	10,1	3,9	3,4	3,2	4%	5%	7%	-
Comp	CMP	Kupuj	65,0	55,6	17%	312	12,9	9,2	7,8	4,7	4,1	3,7	5%	5%	5%	-
Cyfrowy Polsat	CPS	Trzymaj	18,0	16,1	12%	10 274	20,1	11,5	8,4	6,8	6,4	6,1	0%	0%	6%	82
Dadelo	DAD	Kupuj	19,0	15,8	20%	183	55,4	30,0	19,4	21,9	14,4	11,2	0%	1%	1%	-
Develia	DVL	Kupuj	4,0	4,8	-17%	2 146	11,1	10,7	13,2	8,0	8,7	10,0	9%	8%	7%	6
Dino Polska	DNP	Sprzedaj	390,0	456,2	-15%	44 726	29,1	21,6	17,2	19,0	14,5	11,5	0%	0%	0%	49
Dom Development	DOM	Kupuj	160,0	151,0	6%	3 880	11,0	13,3	12,4	8,3	9,8	8,8	7%	7%	7%	-
Echo Investment	ECH	Kupuj	4,5	4,3	4%	1 779	10,2	6,3	5,0	8,9	7,6	5,2	12%	14%	14%	-
Erbud	ERB	Kupuj	45,0	37,5	20%	447	9,2	8,7	9,2	3,8	6,0	6,5	---	---	---	-
Enea	ENA	Trzymaj	7,4	6,7	10%	4 135	1,9	6,2	5,5	1,6	2,9	2,2	0%	0%	0%	42
Enter Air	ENT	Kupuj	65,3	45,1	45%	791	3,9	4,3	3,9	4,0	3,6	3,3	0%	7%	8%	-
Eurocash	EUR	Zawieszona		16,5	-	2 296	---	---	---	---	---	---	---	---	---	62

*S&P Global ESG Scores ([LINK](#)), Metodologia S&P Global ESG Scores ([LINK](#))

TRIGON DM COVERAGE

Spółka	Ticker	Rekomendacja	TP	Kurs	Upside	Market Cap	23P	P/E			EV/EBITDA			DY			ESG*
								24P	25P	23P	24P	25P	23P	24P	25P		
Grenewia	GEA	Trzymaj	4,2	3,2	31%	1 836	9,1	8,8	7,2	4,1	2,8	2,0	0%	0%	0%	69	
Ferro	FRO	Trzymaj	28,0	29,0	-3%	616	11,9	7,9	7,3	7,9	6,0	5,7	5%	4%	8%	-	
Forte	FTE	Zawieszona		24,6	-	589	---	---	---	---	---	---	---	---	---	-	
GPW	GPW	Kupuj	41,0	39,3	4%	1 650	11,5	11,5	11,5	7,7	7,4	7,2	7%	7%	8%	65	
Grupa Pracuj	GPP	Kupuj	64,0	57,7	11%	3 939	21,5	17,0	14,4	14,5	12,0	10,1	3%	3%	4%	-	
GTC	GTC	Sprzedaj	6,0	6,0	1%	3 951	14,0	8,4	7,8	18,8	14,2	13,0	4%	5%	5%	54	
Huuuge	HUG	Kupuj	36,4	26,1	40%	2 195	8,3	9,5	9,8	2,8	2,4	1,7	0%	0%	0%	-	
InPost	INPST	Kupuj	11,7	9,4	24%	21 026	26,3	16,8	12,7	10,6	8,3	6,5	0%	0%	0%	81	
Inter Cars	CAR	Kupuj	700	589,0	19%	8 345	9,8	8,4	7,6	7,9	7,0	6,5	0%	1%	2%	-	
JSW	JSW	Kupuj	70,9	37,4	89%	4 394	1,0	3,3	11,8	---	---	---	46%	0%	0%	58	
K2 Holding	K2H	Trzymaj	35,0	32,8	7%	81	12,4	11,8	11,3	5,5	4,8	4,2	5%	5%	5%	-	
Kęty	KTY	Sprzedaj	542	657,0	-18%	6 340	14,3	13,5	11,9	9,9	9,2	8,5	9%	7%	7%	20	
KGHM	KGH	Sprzedaj	102,0	112,2	-9%	22 430	11,6	10,8	10,8	5,6	5,8	5,8	1%	1%	2%	59	
LPP	LPP	Kupuj	16 250	13 430,0	21%	24 915	17,6	13,7	11,5	8,7	7,0	5,8	3%	4%	3%	84	
Mabion	MAB	Zawieszona		16,1	-	260	---	---	---	---	---	---	---	---	---	-	
Mangata	MGT	Trzymaj	116,0	90,0	29%	601	7,1	7,0	6,2	4,8	4,5	4,3	8%	6%	6%	-	
Medinice	ICE	Kupuj	26,7	16,2	65%	102	---	---	---	---	---	---	---	---	---	-	
MFO	MFO	Kupuj	45,6	33,9	35%	224	6,5	5,1	4,7	5,2	5,7	5,1	4%	6%	8%	-	
Mirbud	MRB	Kupuj	10,0	7,0	43%	643	4,5	4,8	4,8	3,0	3,1	2,9	4%	8%	7%	-	
MLP Group	MLG	Kupuj	120,0	84,8	42%	2 257	7,4	5,6	4,6	12,3	8,5	7,9	0%	0%	4%	-	
Molecure	MOC	Trzymaj	24	18,5	32%	260	---	---	---	---	---	---	---	---	---	-	
Neuca	NEU	Trzymaj	700,0	764,0	-8%	3 366	21,7	19,0	17,2	10,9	9,5	8,9	2%	2%	4%	77	
Newag	NWG	Trzymaj	20,1	18,0	12%	808	11,2	9,0	6,5	6,8	5,8	4,8	1%	6%	8%	-	
Onde	OND	Trzymaj	13,7	13,1	5%	719	10,8	51,8	117,2	6,9	21,0	30,5	0%	0%	0%	-	
Oponeo.pl	OPN	Kupuj	53,0	44,4	19%	619	15,8	14,1	10,8	7,2	6,9	6,0	3%	3%	3%	-	
Orange	OPL	Trzymaj	8,0	7,1	13%	9 291	13,3	11,3	11,3	4,2	3,8	3,9	5%	7%	7%	50	
PCF Group	PCF	-	-	45,9	-	1 534	---	---	---	---	---	---	---	---	---	-	
Pepco Group	PCO	Kupuj	60,1	35,8	68%	20 608	19,6	15,1	12,1	7,6	6,2	5,2	0%	0%	0%	50	
PGE	PGE	Kupuj	8,6	7,1	21%	15 980	6,5	5,5	4,8	2,4	1,5	0,8	0%	0%	0%	47	
PKN Orlen	PKN	Kupuj	78	64,8	21%	75 229	4,5	6,5	5,5	2,0	2,8	2,5	8%	7%	7%	68	
Playway	PLW	Kupuj	481,0	388,5	24%	2 564	13,1	11,9	11,3	10,6	9,7	9,2	5%	8%	8%	-	
Polenergia	PEP	Kupuj	96,7	81,2	19%	7 159	25,3	20,9	18,6	13,9	10,9	9,9	0%	0%	0%	-	
Ryu Therapeutics	RVU	Kupuj	85,4	60,6	41%	1 401	---	---	7,3	---	---	4,3	0%	0%	0%	-	
R22	R22	Kupuj	88,6	75,8	17%	1 075	24,4	18,5	15,6	14,6	11,9	10,0	1%	2%	2%	-	
Rainbow	RBW	Zawieszona		40,8	-	594	---	---	---	---	---	---	---	---	---	-	
Rawlplug	RWL	Kupuj	22,7	14,0	62%	456	5,0	4,1	4,0	3,8	3,5	3,0	5%	5%	6%	-	
Scope Fluidics	SCP	Kupuj	224,9	171,0	32%	466	---	3,7	1,0	---	2,3	---	50%	0%	22%	-	
Selvita	SLV	Kupuj	97,0	72,0	35%	1 322	29,8	17,0	14,6	15,2	9,6	7,7	0%	0%	0%	-	
Shoper	SHO	Kupuj	38	31,0	23%	884	31,7	22,5	16,8	18,8	14,0	10,9	1%	2%	3%	-	
Stalprodukt	STP	Kupuj	412,0	279,5	47%	1 560	4,0	7,2	8,2	1,0	1,2	1,0	5%	5%	7%	34	
STS Holding	STH	Restricted	24,6	24,5	1%	3 832	---	---	---	---	---	---	---	---	---	-	
Śnieżka	SKA	Kupuj	80,0	72,8	10%	919	20,0	14,9	12,0	10,2	8,9	7,4	2%	3%	3%	-	
Synektik	SNT	Kupuj	74,9	67,0	12%	571	8,7	8,5	8,1	2,4	1,9	1,4	1%	1%	2%	-	
Tauron	TPE	Trzymaj	2,3	2,8	-19%	4 884	2,2	2,5	2,5	3,4	3,4	3,1	0%	0%	0%	47	
Ten Square Games	TEN	Zawieszona		74,5	-	546	---	---	---	---	---	---	---	---	---	-	
Torpol	TOR	Trzymaj	20,0	17,2	17%	394	7,6	7,0	6,0	0,3	1,9	1,6	0%	0%	0%	-	
Toya	TOA	Kupuj	8,5	6,0	41%	452	6,3	5,5	5,5	4,4	4,0	3,8	6%	7%	8%	-	
Unimot	UNT	Kupuj	137,5	101,8	35%	835	4,4	7,4	7,0	4,6	6,7	6,0	13%	7%	4%	-	
VRG	VRG	Zawieszona		3,6	-	832	---	---	---	---	---	---	---	---	---	-	
Wielton	WLT	Trzymaj	8,9	8,0	11%	483	11,9	7,7	5,2	6,1	5,2	4,5	4%	4%	6%	-	
Wirtualna Polska	WPL	Kupuj	128,0	117,0	9%	3 428	19,9	15,7	13,2	9,0	8,0	7,0	2%	2%	2%	-	
Wittchen	WTN	Kupuj	60,0	35,0	71%	643	7,5	6,5	6,0	5,2	4,6	4,2	10%	5%	8%	-	

*S&P Global ESG Scores ([LINK](#)), Metodologia S&P Global ESG Scores ([LINK](#))

TRIGON DM COVERAGE

Spółka	Ticker	Rekomendacja	TP	Kurs	Upside	Market Cap	23P	P/E			EV/EBITDA			DY		ESG*
								24P	25P	23P	24P	25P	23P	24P	25P	
XTB	XTB	Kupuj	44,0	39,0	13%	4 578	6,3	8,0	7,4	3,6	4,5	3,7	13%	12%	9%	-

Trigon Dom Maklerski S.A.

Plac Unii, Budynek B, ul. Puławska 2, 02-566 Warszawa

T: +48 22 330 11 11 | F: +48 22 330 11 12

W: <http://www.trigon.pl> | E: repcja@trigon.pl



EQUITY RESEARCH TEAM

Grzegorz Kujawski, Head of Research
Konsument, Finanse

Maciej Marcinowski, Deputy Head of Research
Strategia, Banki, Finanse

Kacper Koproń
Gaming, TMT

Katarzyna Kosiorek
Biotechnologia

Michał Kozak
Paliwa, Chemia, Energetyka

Dominik Niszczyński
TMT

Łukasz Rudnik
Przemysł, Wydobycie

David Sharma
Budownictwo, Deweloperzy, Materiały budowlane

Piotr Rychlicki
Junior Analyst

Piotr Chodyra
Junior Analyst

SALES & TRADING TEAM

Paweł Szczepański, Head of Sales

Michał Sopiński, Deputy Head of Sales

Paweł Czupryński

Maciej Senderek

Hubert Kwiecień

DISCLAIMER

Trigon Dom Maklerski S.A. | ul. Mogilska 65 | 31-545 Kraków | Sąd Rejonowy dla Krakowa-Śródmieścia w Krakowie XI Wydział Gospodarczy KRS | NIP 676-10-44-221 | KRS 000033118. Trigon Dom Maklerski S.A. działa pod nadzorem Komisji Nadzoru Finansowego. Niniejsze opracowanie ma charakter promocyjny i została przygotowana przez zespół analityczny Trigon Dom Maklerski S.A. wyłącznie w celach informacyjnych i nie stanowi rekomendacji w rozumieniu przepisów "Rozporządzenia Ministra Finansów z dnia 19 października 2005 r. w sprawie informacji stanowiących rekomendacje dotyczące instrumentów finansowych, lub ich emitentów lub wystawców (Dz. U. z 2005 r. Nr 206, poz. 1715). Przedstawione dane historyczne odnoszą się do przeszłości. Wyniki osiągnięte w przeszłości nie stanowią gwarancji ich osiągnięcia w przyszłości. Trigon Dom Maklerski S.A. nie ponosi odpowiedzialności za decyzje inwestycyjne podjęte na podstawie niniejszego opracowania ani za szkody poniesione w wyniku tych decyzji inwestycyjnych, nie gwarantuje także dokładności ani kompletności opracowania, nie udziela również żadnego zapewnienia, że podane w opracowaniu twierdzenia dotyczące przyszłości sprawdzą się. Inwestowanie w instrumenty finansowe wiąże się z wysokim ryzykiem utraty części lub całości zainwestowanych środków. Publikowanie, rozpowszechnianie, kopiowanie lub wykorzystywanie w jakikolwiek inny sposób w całości lub części niniejszego opracowania wymaga uprzedniej pisemnej zgody Trigon Domu Maklerskiego S.A.