

# Daily

Poland | Equity Research

Research Department

[research@trigon.pl](mailto:research@trigon.pl)[www.trigon.pl](http://www.trigon.pl)

## HIGHLIGHTS

### FINANSE

**PKO BP:** Bank chce wejść na platformy do gier i rozwijać aktywność w metaverse

### ENERGETYKA I WYDOBYCIE

**POLENERGIA:** Umowa na dostawę elektrolizera 5 MW [neutralne]

### PALIWA I CHEMIA

**PKN ORLEN:** Sąd oddalił powództwo akcjonariuszy Lotosu [neutralne]

**PKN ORLEN:** Wg. UOKiK, PKN nie naruszył prawa ochrony konkurencji [neutralne]

### TMT

**GRUPA PRACUJ:** Liczba oferty pracy w internecie wzrosła w maju o 5% r/r wg raportu Grant Thornton, spadła o 16% wg Adecco i Job Market Insights

**WIRTUALNA POLSKA HOLDING:** Dopuszczenie i wprowadzenie do obrotu giełdowego 2,1 tys. akcji serii D oraz 2,8 tys. akcji serii F z dniem 16 czerwca 2023 roku

**RYNEK REKLAMY:** Amazon Prime pracuje nad pakietem reklamowym w Prime Video - WSJ

### GAMING

**ALL IN! GAMES:** Podpisanie listu intencyjnego z Qubic Games

### KONSUMENT

**INTER CARS:** Podsumowanie spotkania z inwestorami [neutralne]

**OPONEO.PL:** Spółka chce przeznaczyć na nabycie akcji własnych do 29,7mln PLN

**RYNEK E-COMMERCE:** InPost ma 100 paczkomatów typu InDoor w sklepach Duży Ben

**TURYSTYKA ZORGANIZOWANA:** Wyniki touroperatorów za 2022 – IBRT TravelData, wywiad PB

### DEWELOPERZY I BUDOWNICTWO

**BUDIMEX:** Podpisanie umowy za 126,9mln PLN netto na budowę kładki pieszo-rowerowej nad rzeką Wartą

**PEKABEX:** Wielkość produkcji w maju 2023 roku na poziomie 16,8 tys. m3, -27% r./r.

### PRZEMYSŁ

**ALUMETAL:** Hydro Aluminium podniósł tymczasowo cenę w wezwaniu do 82 PLN za papier do dnia 15 czerwca włącznie

### POZOSTAŁE

**STS HOLDING:** Wprowadzenie do obrotu giełdowego 191 tys. akcji serii D z dniem 12 czerwca 2023 roku

**ENTER AIR:** Zawarcie umowy czarteru z Coral Travel Poland o szacunkowej wartości 408,5mln PLN

TRIGON DM COVERAGE

[REKOMENDACJE](#)

KALENDARIUM KORPORACYJNE

[DYWIDENDY](#)[WYNIKI FINANSOWE](#)

## FINANSE

## PKO BP (Kupuj; 41 PLN)

## Bank chce wejść na platformy do gier i rozwijać aktywność w metaverse

- Trwają poszukiwania firm, które posiadają doświadczenie technologiczne i podejmą współpracę w zakresie projektowania oraz utrzymania wirtualnych przestrzeni;  
- W planach jest m.in. budowa modeli VR placówek dostosowanych do wszystkich najważniejszych środowisk gogli dostępnych na rynku.

## ENERGETYKA I WYDOBYCIE

## POLENERGIA

## Umowa na dostawę elektrolizera 5 MW [neutralne]

Umowa z Hystar dot. dostawy i uruchomienia elektrolizera o mocy 5 MW dla projektu H2HUB Nowa Sarzyna. Zawarto umowę z IFC (należącą do Banku Światowego) dot. zrefinansowania części kosztów oraz 50% kosztów zakupu elektrolizera. Max kwota finansowania projektu wynosi 3,6 mln EUR. Realizacja umowy: 3Q24r.

## PALIWA I CHEMIA

## PKN ORLEN (Kupuj; 78,2 PLN)

## Sąd oddalił powództwo akcjonariuszy Lotosu [neutralne]

Sąd Okręgowy w Łodzi oddalił w całości powództwo akcjonariuszy byłej Grupy Lotos o stwierdzenie nieważności uchwały NWZ Lotosu w sprawie połączenia z PKN Orlen, wraz z roszczeniem ewentualnym o uchylenie uchwały. Wyrok jest nieprawomocny.

## PKN ORLEN (Kupuj; 78,2 PLN)

## Wg. UOKiK, PKN nie naruszył prawa ochrony konkurencji [neutralne]

- UOKiK zakończył postępowanie wyjaśniające w sprawie rynku paliw. Urząd uznał, że ceny stosowane przez PKN Orlen pod koniec 2022 r. nie naruszały przepisów prawa ochrony konkurencji  
- „Postępowanie wykazało, że ceny paliw stosowane przez Orlen w grudniu 2022 r. miały wolniej niż notowania cen paliw na rynkach europejskich. Nie stanowiło to jednak naruszenia prawa w myśl polskich i unijnych przepisów ochrony konkurencji. Poziom cen stosowanych przez Orlen pod koniec roku był niższy niż poziomy uznawane w orzecznictwie za nadużywanie pozycji dominującej poprzez stosowanie cen nadmiernie wygórowanych”

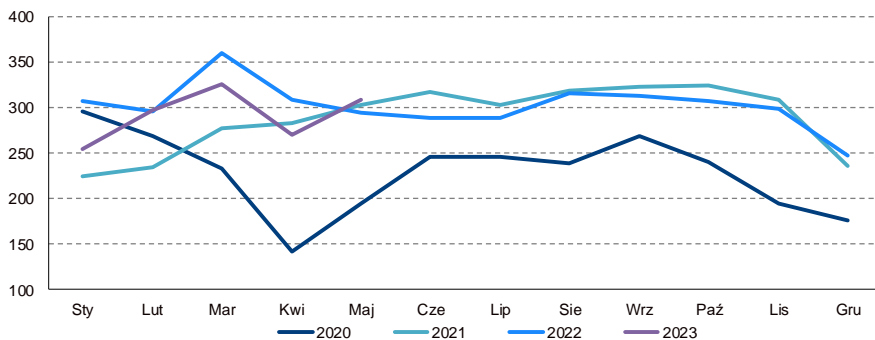
## TMT

## GRUPA PRACUJ (Kupuj; 64 PLN)

## Liczba oferty pracy w internecie wzrosła w maju o 5% r/r wg raportu Grant Thornton, spadła o 16% wg Adecco i Job Market Insights (pozytywne)

- Według analizy Adecco Group i Job Market Insights cytowanej przez Rzeczpospolitą w internecie ogłoszono w maju 312 tys. ofert pracy, -16% r/r, +13% m/m (w pewnym stopniu efekt sezonowości);  
- Według danych Grant Thornton w maju opublikowano na największych portalach 309 tys. nowych ofert pracy (+5% r/r, +15% m/m).

## Liczba nowych ofert pracy na 50 największych portalach rekrutacyjnych (w tys.)



Źródło: Grant Thornton, Rzeczpospolita

## NOTOWANIA

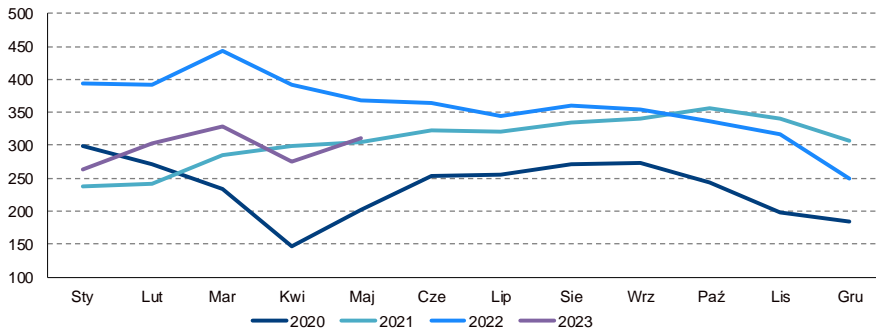
INDEKSY	Kurs	Zmiana %		
		1D	1M	1Y
WIG	66 094	0,0%	4,7%	18%
WIG20	2 036	0,0%	5,9%	14%
mWIG40	4 712	0,0%	1,6%	11%
sWIG80	21 472	0,0%	1,7%	19%
S&P 500	4 294	0,6%	4,2%	7%
NASDAQ 100	14 485	1,3%	9,7%	18%
STOXX Europe 600	461	0,0%	-1,0%	6%
DAX	15 990	0,2%	0,2%	13%
FTSE 100	7 600	-0,3%	-2,1%	2%
Nikkei 225	32 187	-0,9%	10,1%	14%
Shanghai Comp	3 215	0,5%	-4,3%	-1%
BIST30 Turcja	6 211	-0,1%	23,7%	119%

OBLIGACJE	Kurs	Zmiana %		
		1D	1M	1Y
Rent. obl. 5Y	5,8%	3,5	3,5	-120
Rent. obl. 10Y	6,0%	1,6	14,7	-62
WIBOR 3M	6,9%	0,0	0,0	18

WALUTY	Kurs	Zmiana %		
		1D	1M	1Y
USD/PLN	4,15	0,0%	-0,1%	-5%
EUR/PLN	4,47	0,0%	-1,8%	-3%
EUR/USD	1,08	0,0%	-1,7%	2%
GBP/PLN	5,21	0,0%	0,6%	4%
CNY/PLN	0,58	0,2%	3,0%	11%

SUROWCE	Kurs	Zmiana %		
		1D	1M	1Y
Złoto (USD/toz)	1 965	0,1%	-3,8%	6%
Srebro (USD/toz)	24,3	0,2%	-5,2%	12%
Platyna (USD/toz)	1 019	0,4%	-8,1%	4%
Miedź (USD/t)	8 348	0,7%	-2,7%	-14%
Cynk (USD/t)	2 409	0,4%	-10,3%	-37%
Krzem (EUR/t)	2 250	0,0%	-15,1%	-33%
Olów (USD/t)	2 038	-0,3%	-3,8%	-9%
Aluminium (USD/t)	2 255	1,6%	-2,8%	-20%
Alu. Alloy (USD/t)	2 007	0,0%	0,0%	13%
Pallad (USD/toz)	1 343	-2,2%	-14,1%	-30%
Molibden (USD/lb)	22,4	0,0%	6%	29%
Nikiel (USD/t)	21 132	-1,3%	-13,9%	-27%
Ruda żelaza (USD/t)	113	0,7%	7,0%	-22%
HCC (USD/t)	228	-0,4%	-7%	-31%
HRC UE (EUR/t)	730	-5,8%	-13,6%	-31%
Rebar UE (EUR/t)	600	-14,3%	-19,5%	-56%
Ropa Brent (USD/bbl)	75,5	-0,6%	-2,5%	-39%
CO2 (EUR/t)	83,99	0,5%	-1,7%	2%
Gaz w USA (USD/MMBtu)	2,3	-1,6%	2,1%	-74%
Gaz TTF 1M (EUR/MMWh)	26,9	0,2%	-25,3%	-66%
EE w DE 1Y (EUR/MMWh)	121	1,6%	-16,9%	-49%
EE w PL 1Y (PLN/MMWh)	648	-1,1%	-9,5%	-43%
Zielone cert. PL (PLN/MMWh)	199	-0,5%	3,9%	6%
Shanghai Freight Index	1 029	4,6%	2,9%	-75%

## Oferty pracy ogłoszone w internecie (w tys.)



Źródło: Rzeczpospolita, Adecco i Job Market Insights

## WIRTUALNA POLSKA HOLDING (Kupuj; 128 PLN)

Dopuszczenie i wprowadzenie do obrotu giełdowego 2,1 tys. akcji serii D oraz 2,8 tys. akcji serii F z dniem 16 czerwca 2023 roku

## RYNEK REKLAMY

Amazon Prime pracuje nad pakietem reklamowym w Prime Video - WSJ

Bloki reklamowe mają być krótkie, a klienci będą mieli opcję korzystania z pakietów bez reklam.

## GAMING

## ALL IN! GAMES

Podpisanie listu intencyjnego z Qubic Games

Strony rozpoczęły negocjacje zmierzające do zawarcia porozumienia obejmującego zbycie przez All in! Games wszelkich praw wydawniczych do gry "Tools Up!" na rzecz Qubic Games.

## KONSUMENT

## INTER CARS (Kupuj; 700 PLN)

Podsumowanie spotkania z inwestorami [neutralne]

- Zarząd pozytywnie ocenia perspektywę dla rynku części w regionie CEE, dalej poszerza ofertę oraz szuka dalszych możliwości rozwoju (obsługa aut flotowych, dostawa części dla kanału dealerskiego);
- JV z DANX pozwala na zaopatrywanie w części kanału dealerskiego, dla którego biznes posprzedażowy (serwis) ma kluczowe i zarazem dalej rosnące znaczenie biznesowe, obecnie JV obsługuje m.in. koncern BMW;
- Rentowność tego biznesu jest relatywnie wyższa niż hurtu aftermarket;

## #Guidance

- Dynamika sprzedaży w tym roku powinna przekroczyć 20%, w kolejnych latach zarząd oczekuje co najmniej 10% wzrostu w ujęciu wolumenowym, a efekt cenowy będzie zależeć nie tylko od inflacji, ale również od mixu sprzedaży, w tym od udziału nowszych pojazdów, których części są bardziej złożone i zarazem droższe;
- Zarząd dostrzega presję po stronie wzrostu kosztów, w tym wynagrodzeń, zamierza dalej wspierać narzędziowo filiantów w dążeniu do wyższej optymalizacji kosztowej;
- Pomimo wyzwań po stronie zarządzania kosztami i konkurencji zarząd oczekuje stabilnej rentowności EBITDA;
- Zarząd zakłada w ciągu najbliższych 5 lat inwestycje w logistykę magazynową oraz automatyzację procesów logistycznych o wartości 1,5mld PLN, których przyspieszenie nastąpi w przyszłym roku;
- Wstępnie zarząd zakłada, że automatyzacja powinna ograniczyć pracochłonność procesów logistycznych o 30%;
- W rezultacie wsk. CAPEX/przychody może wzrosnąć w kolejnych latach do 30%, jednocześnie wsk. ND/EBITDA w żadnym roku nie powinien przekroczyć 2x;

## OPONEO.PL (Kupuj; 53 PLN)

Spółka chce przeznaczyć na nabycie akcji własnych do 29,7mld PLN

- W ramach skupu spółka chce nabyć nie więcej niż 330 tys. akcji, stanowiących 2,37% kapitału zakładowego;
- Akcje mają być nabywane za cenę nie niższą niż 30 PLN za akcję i nie wyższą niż 90 PLN;
- Skup będzie realizowany w okresie od 12 czerwca 2023 roku do 31 grudnia 2024 roku.

## OBROTY

## ŚREDNIE OBROTY (mIn PLN)

Indeks	1D	1M	3M	6M	1D/3M
WIG	1531,5	1082,6	1066,9	1032,5	70%
WIG20	1249,1	871,7	859,3	841,4	69%
WIG40	129,5	129,5	129,5	129,5	100%
sWIG80	56,7	62,1	61,2	52,0	108%

## NAJWIĘKSZE OBROTY (mIn PLN)

WIG20		mWIG40		sWIG80	
Ticker	Obrót	Ticker	Obrót	Ticker	Obrót
PKN	153,8	MIL	18,6	CIG	10,4
DNP	113,6	ATT	9,2	GRX	3,5
PZU	78,7	BHW	6,5	ATC	2,9
PKO	76,4	LVC	5,3	UNT	2,9
KGH	75,0	XTB	4,8	TOR	1,7
PEO	71,5	TPE	4,3	MSZ	1,6
ALE	63,4	BFT	4,1	WTN	1,6
LPP	43,4	TEN	4,1	COG	1,6
CDR	39,7	LWB	3,4	PLW	1,4
SPL	28,0	ENA	3,4	SNT	1,4

## NIECODZIENNE OBROTY (mIn PLN)

WIG20		mWIG40		sWIG80	
Ticker	1D/3M	Ticker	1D/3M	Ticker	1D/3M
PCO	135%	MIL	364%	ERB	549%
LPP	130%	BNP	204%	ASE	440%
OPL	118%	APR	188%	MCI	341%
DNP	115%	ATT	140%	VOX	294%
PZU	114%	LVC	136%	PCF	292%
PKO	112%	BML	132%	GRX	283%
KRU	109%	STH	113%	UNT	235%
KGH	107%	BFT	113%	MSZ	225%
ALR	102%	11B	107%	MDG	222%
PKN	101%	ZEP	103%	ABS	196%

## NAJWIĘKSZE ZMIANY

Ticker	Kurs	Zmiana	Ticker	Kurs	Zmiana
Najlepsze			Najgorsze		
ALE	35,4	1,2%	MBK	379,6	-4,1%
JSW	42,1	0,3%	OPL	7,4	-3,1%
LPP	13 180,0	0,2%	ALR	45,1	-2,9%
KGH	113,8	0,2%	SPL	370,8	-2,5%
PKN	65,1	0,0%	KTY	572,5	-2,5%

Najlepsze		mWIG40		Najgorsze	
SLV	73,6	2,9%	ATT	26,9	-4,1%
MAB	17,9	2,1%	BFT	1 415,0	-3,4%
APR	18,6	2,1%	ENA	6,5	-2,5%
BNPPPL	54,6	1,9%	PEP	83,0	-2,2%
ZEP	22,0	1,9%	BHW	87,2	-2,0%

Najlepsze		sWIG80		Najgorsze	
CIG	6,1	8,5%	ABS	40,7	-5,3%
VOX	52,2	7,0%	CTX	155,0	-4,6%
MDG	19,0	6,7%	SNT	66,4	-4,0%
GRX	2,4	6,0%	ALL	20,5	-2,4%
MSZ	3,5	4,5%	FTE	24,7	-2,4%

**RYNEK E-COMMERCE****InPost ma 100 paczkomatów typu InDoor w sklepach Duży Ben**

Do końca 2023 roku operator może mieć paczkomaty nawet w 430 sklepach.

**TURYSTYKA ZORGANIZOWANA****Wyniki touroperatorów za 2022 – IBRT TravelData, wywiad PB**

- 13 największych biur podróży w PL w 2022 obsłużyło 3,4mln klientów, osiągnęło 13mld PLN przychodów oraz 161mln PLN zysku netto, branża tym samym osiągnęła 1,2% rentowności netto;
- Lider rynku TUI osiągnęło 3,1mld PLN przychodów oraz 0,1% rentowności netto, wice lider Itaka osiągnęła w PL 2,8mld PLN przychodów oraz rentowności netto 0,8% (1,9% na wszystkich rynkach operacji), na trzecim miejscu uplasował się Rainbow z obrotami 2,4mld PLN oraz 0,9% rentowności netto;
- Łącznie 3 największych graczy osiągnęło 65%, a 5 największych 85% obrotów top 13 touroperatorów;
- Do połowy maja touroperatorzy sprzedali o 20% więcej wycieczek niż w 2019;
- Na rynku pojawiają się nowi gracze – Anex z Turcji czy Join UP! z Ukrainy, którzy łącznie zamierzają obsłużyć w tym roku 200tys. klientów;
- Zdaniem wiceprezesa Itaki 2023 będzie bardzo dobry dla branży.

**DEWELOERZY I BUDOWNICTWO****BUDIMEX (Kupuj; 395 PLN)**

Podpisanie umowy za 126,9mln PLN netto na budowę kładki pieszo-rowerowej nad rzeką Wartą

**PEKABEX**

Wielkość produkcji w maju 2023 roku na poziomie 16,8 tys. m<sup>3</sup>, -27% r./r.

**PRZEMYSŁ****ALUMETAL (Kupuj; 84 PLN)**

Hydro Aluminium podniósł tymczasowo cenę w wezwaniu do 82 PLN za papier do dnia 15 czerwca włącznie

Od dnia 16 czerwca wzywający zamierza obniżyć cenę akcji w wezwaniu do pierwotnego poziomu, tj. 78,69 PLN za papier.

**POZOSTAŁE****STS HOLDING (Kupuj; 24,6 PLN)**

Wprowadzenie do obrotu giełdowego 191 tys. akcji serii D z dniem 12 czerwca 2023 roku

**ENTER AIR**

Zawarcie umowy czarteru z Coral Travel Poland o szacunkowej wartości 408,5mln PLN

Umowa dotyczy sezonu Lato 2023 i Zima 2023/2024.

**POZOSTAŁE INFORMACJE****3R GAMES: Sprzedaż gry "Thief Simulator: Greenview Street VR" wyniosła 134,3 tys. sztuk netto**

Wartość netto sprzedaży przypadająca na spółkę wynosi 1,3mln USD.

**DĘBICA: Inwestorzy finansowi domagają się od spółki dywidendy i skupu akcji własnych**

- Spółka miałaby wypłacić 5,26 PLN dywidendy na akcję z zeszłorocznego zysku netto. Dniem ustalenia prawa do dywidendy miałby być 1 lipca, a jej wypłata miałaby nastąpić 10 lipca 2023 roku;
- Dywidenda specjalna miałaby wynieść 7,24 PLN na akcję, a łącznie miałoby na nią być przeznaczone 100mln PLN pochodzące z kapitałów rezerwowych, stanowiących zyski z lat ubiegłych. Proponowanym dniem dywidendy miałby być 1 lipca, a jej wypłata miałaby nastąpić 10 lipca.;
- Na skup akcji własnych spółka miałaby przeznaczyć łącznie nie więcej niż 250mln PLN. Cena, za którą spółka miałaby kupować akcje nie mogłaby być niższa niż 100 PLN i nie wyższa niż 180 PLN. Skup akcji miałby być prowadzony do dnia 31 grudnia 2024 roku.;
- Podjęcie uchwały w sprawie wyboru rewidenta do spraw szczególnych w celu zbadania na koszt spółki, określonych spraw związanych z prowadzeniem spraw spółki m.in. w zakresie 1) płynności spółki, 2) warunków sprzedaży przez spółkę produkowanych opon do podmiotów powiązanych;
- Porozumienie zostało zawarte przez OFE Nationale-Nederlanden, PKO BP Bankowy OFE, Lemuria Partners oraz FRAM FIZ.

**FASING: Skierowanie do spółki zależnej MOJ zamówienia o łącznej wartości 2,7mln PLN brutto**

Przedmiotem zamówień są odkuwki ogniwa, odkuwki półogniwa oraz odkuwki zamka.

**INCUVO:** Gra "Green Hell VR" zostanie wydana na platformach sprzętowych HTC w dniu 15 czerwca 2023 roku

**MCI CAPITAL:** Wartość aktywów netto na koniec 2022 roku na poziomie 1,9mld PLN

**MOVIE GAMES:** Podpisanie umowy z Surefire Games na wydanie gry "Brewpub Simulator" na rynku chińskojęzycznym  
Premiera gry została przesunięta na 21 lipca 2023 roku.

**QUBICGAMES:** Spółka zapowiada wydanie gry "Bright Side Riddles" w III kwartale oraz gry "Bright Side Quizzes" w IV kwartale 2023 roku  
Wydanie obu tytułów nastąpi przy wsparciu marketingowym ze strony TheSoul Publishing.

**SFINKS POLSKA:** Przychody ze sprzedaży gastronomicznej w maju 2023 roku na poziomie 15,2mln PLN, +6% r./r. (YTD 74,1mln PLN, +17,2% r./r.)

**SFINKS POLSKA:** W II półroczu spółka planuje uruchomić ok. 10 nowych restauracji – prezes zarządu  
- Docelowo sieć sprzedaży ma wrócić do poziomu sprzed pandemii;  
- W III kwartale spółka ma zaprezentować nową strategię.

**SOLAR COMPANY:** Skonsolidowane przychody ze sprzedaży w maju 2023 roku na poziomie 12,8mln PLN, -9,9% m./m.

## INSIDER TRADING

### ARTIFEX MUNDI

Członek RN kupił 11,2 tys. akcji @ 12,28 PLN.

### DOM DEVELOPMENT

Wiceprezes zarządu sprzedał 3 tys. akcji @ 142-142,60 PLN.

### DRAGEUS GAMES

Prezes zarządu kupił 100 akcji @ 1,90 PLN oraz 100 akcji @ 2,10 PLN.

### GOBARTO

Cedrob kupił 6,1 tys. akcji @ 17,60 PLN.

### KRUK

Członek zarządu sprzedał 1 tys. akcji @ 400,00 PLN.

### MBANK

Insider sprzedał 703 akcje @ 392,71 PLN.

### MBANK

Wiceprezes zarządu sprzedał 1,5 tys. akcji @ 386,68 PLN.

### SOPHARMA

Prezes zarządu kupił 75 tys. warrantów @ 1,11 BGN.

### SOPHARMA

Donev Investments Holding kupił 165,3 tys. warrantów @ 1,12-1,16 BGN.

### SOPHARMA

Prezes zarządu kupił 136 tys. warrantów @ 1,12-1,16 BGN.

## PROGRAM SKUPU AKCJI

### ING BANK ŚLĄSKI

Nabycie 6,5 tys. akcji @ 166,99 PLN.

### PMPG POLSKIE MEDIA

Nabycie 1,2 tys. akcji @ 2,56-2,58 PLN.

## ZMIANY W ORGANACH

**ASM GROUP**

Zgłoszenie przez p. Adama Stańczaka kandydatur p. Ireneusza Czapskiego i p. Krzysztofa Przybyłowskiego na stanowisko członów RN.

**DOM DEVELOPMENT**

Rezygnacja p. Markham Dumas z pełnienia funkcji członka RN.

**DOM DEVELOPMENT**

Powołanie p. Philippe Bonavero na stanowisko członka RN.

**RAFAKO**

RN powierzyła funkcję prezesa zarządu dotychczasowemu wiceprezesowi zarządu p. Maciejowi Stańczukowi.

**RAFAKO**

RN delegowała członka RN p. Przemysława Schmidta do czasowego wykonywania czynności członka zarządu na okres trzech miesięcy.

**VIVID GAMES**

Powołanie p. Marcina Duszyńskiego na stanowisko członka RN.

## ZMIANY W AKCJONARIACIE

**CD PROJEKT**

Zmniejszenie zaangażowania przez The Goldman Sachs Group z 5,04% do 4,99% kapitału i głosów.

**FEERUM**

Zmniejszenie zaangażowania przez Nationale-Nederlanden OFE z 12,31% do 12,02% kapitału i głosów.

**MCI CAPITAL**

Zwiększenie zaangażowania przez p. Tomasza Czechowicza z 78,28% do 80,42% kapitału i głosów.

## TRANSAKCJE PAKIETOWE

**BETACOM**

Wolumen: 20 tys. @ 6,30

% kapitału: 0,99

**ENERGOAPARATURA**

Wolumen: 350 tys. @ 1,75

% kapitału: 1,78

**LSI SOFTWARE**

Wolumen: 88 tys. @ 12,50

% kapitału: 2,70

## WALNE ZGROMADZENIA AKCJONARIUSZY

**BEST:** Uchwała ZWZA w sprawie niewypłacania dywidendy za 2022 rok

**MENNICA POLSKA:** Uchwała ZWZA w sprawie wypłaty 0,10 PLN dywidendy na akcję za 2022 rok

- Dzień dywidendy ustala się na 16 czerwca, a termin wypłaty na 26 czerwca 2023 roku;

- DY=0,2%;

- Ze składu RN odwołano p. Jana Woźniaka i powołano w jego miejsce p. Iwonę Waksmundzką-Olejniczak.

**PMPG POLSKIE MEDIA:** Zwołanie ZWZA na dzień 4 lipca 2023 roku w sprawie przeznaczenia zysku netto za 2022 rok na kapitał zapasowy

**PZU:** Uchwała ZWZA w sprawie wypłaty 2,40 PLN dywidendy na akcję za 2022 rok

- Dzień dywidendy ustala się na 7 września, a termin wypłaty na 28 czerwca 2023 roku;

- DY=5,9%.

**SECO/WARWICK: Uchwała ZWZA w sprawie wypłaty 1 PLN dywidendy na akcję za 2022 rok**

- Dzień dywidendy ustala się na 15 czerwca, a termin wypłaty na 29 czerwca 2023 roku;
- DY=3,4%.

**VIVID GAMES: Uchwała ZWZA w sprawie przeznaczenia zysku netto za 2022 rok w kwocie 690,5tys. PLN na kapitał zapasowy**

**ZUE: Uchwała ZWZA w sprawie wypłaty 0,07 PLN dywidendy na akcję**

- Dzień dywidendy ustala się na 18 lipca, a termin wypłaty na 3 sierpnia 2023 roku;
- DY=1,3%.

## KALENDARZ KORPORACYJNY

### DYWIDENDY

Spółka	Wydarzenie
<b>piątek, 9 czerwiec 2023</b>	
ULMA	Dzień wypłaty dywidendy (3,81 PLN na akcję)
IPOPEMA	Dzień wypłaty dywidendy (0,15 PLN na akcję)
<b>poniedziałek, 12 czerwiec 2023</b>	
PLATIGE	Dzień wypłaty dywidendy (1,15 PLN na akcję)

### WYNIKI FINANSOWE

CZERWIEC	Poniedziałek	Wtorek	Środa	Czwartek	Piątek
01-02					
05-09		PCO, SNT			
12-16			LPP, CCC	KER	
19-23					
26-30			FTE	LVC	
LIPIEC	Poniedziałek	Wtorek	Środa	Czwartek	Piątek
03-07					
10-14				PCO	
17-21					
24-28		OPL	SPL, MIL		MBK
31					
SIERPIEŃ	Poniedziałek	Wtorek	Środa	Czwartek	Piątek
01-04			ALR, ASE, KTY	PEO, ING, ABS	
07-11		SNT		KRU, PKN, ASB, ATC, BNP, GPW	ACG, SMT
14-18	GMV		CPS, BFT	DNP, KGH, BRS, DAD, OPN	XTB, COG, AGO
21-25		ABE	MLG	ACP, PKO, 11B, GTC, TOA, VRG	PKP, RWL, SNK
28-31	GEA	EUR, DOM, NEU, WPL, MRB	CDR, ATT, BHW, UNT	PZU, BDX, CMR, GPP, BIO, STP, CMP, K2H	



## TRIGON DM COVERAGE

Spółka	Ticker	Rekomendacja	TP	Kurs	Upside	Market Cap	23P	P/E			P/BV			ROE			ESG*
								24P	25P	23P	24P	25P	23P	24P	25P		
Alior	ALR	Kupuj	55,0	45,1	22%	5 888	4,9	6,6	7,0	0,8	0,7	0,7	16%	11%	10%	40	
BNP Paribas PL	BNPPPL	Kupuj	65,0	54,6	19%	8 063	9,1	5,3	5,8	0,7	0,6	0,5	7%	11%	9%	-	
Handlowy	BHW	Trzymaj	91,0	87,2	4%	11 394	6,0	8,5	10,4	1,3	1,3	1,3	22%	16%	13%	62	
ING	ING	Trzymaj	172	169,0	2%	21 987	7,5	7,8	8,5	1,8	1,7	1,5	25%	21%	18%	59	
mBank	MBK	Kupuj	410	380	8%	16 120	71,8	6,2	7,2	1,2	1,0	1,0	2%	17%	14%	70	
Millennium	MIL	Sprzedaj	5,0	4,7	6%	5 714	---	3,4	6,2	1,3	0,9	0,8	-23%	28%	13%	68	
Pekao	PEO	Kupuj	115	105,9	9%	27 782	5,3	6,9	7,9	1,0	1,0	1,0	19%	14%	12%	80	
PKO BP	PKO	Kupuj	41,0	35,3	16%	44 150	11,2	6,2	7,1	1,2	1,1	1,0	10%	17%	15%	72	
Santander	SPL	Kupuj	415	370,8	12%	37 892	13,4	7,7	8,6	1,3	1,2	1,2	10%	15%	14%	83	
Kruk	KRU	Kupuj	436	396,6	10%	7 662	8,9	8,0	7,5	2,0	1,7	1,5	22%	21%	20%	76	
PZU	PZU	Trzymaj	40,0	41,0	-2%	35 361	7,6	7,8	8,5	2,7	2,8	2,7	35%	36%	32%	71	

Spółka	Ticker	Rekomendacja	TP	Kurs	Upside	Market Cap	23P	P/E			EVEBITDA			DY			ESG*
								24P	25P	23P	24P	25P	23P	24P	25P		
11bit Studios	11B	Trzymaj	635	695,0	-9%	1 680	78,0	11,4	14,8	62,1	7,2	9,8	0%	1%	8%	28	
AB	ABE	Kupuj	73,1	53,4	37%	864	5,1	5,4	5,3	4,1	3,9	3,3	3%	4%	---	48	
AC	ACG	Trzymaj	33,0	31,8	4%	320	8,9	8,3	8,0	5,8	5,7	5,3	12%	11%	9%	-	
Allegro	ALE	Kupuj	44,0	35,4	24%	37 425	37,2	23,3	17,3	16,7	12,6	10,1	0%	0%	0%	94	
Alumetal	AML	Kupuj	84,0	80,4	4%	1 257	9,7	9,5	9,1	7,1	7,2	6,9	13%	14%	8%	-	
Ambra	AMB	Kupuj	27,2	25,8	5%	650	11,3	10,6	9,6	5,7	5,1	4,5	4%	5%	5%	-	
Amica	AMC	Kupuj	91,0	80,0	14%	622	15,4	7,6	6,3	5,0	3,5	2,9	0%	3%	4%	-	
Amrest	EAT	Zawieszona		23,4	-	5 127	---	---	---	---	---	---	---	---	---	80	
Answear.com	ANR	Kupuj	42,0	34,3	22%	600	18,4	13,3	10,5	10,6	8,7	7,3	0%	0%	0%	-	
Archicom	ARH	Trzymaj	20,0	22,8	-12%	585	9,4	14,6	7,8	7,0	11,0	5,7	12%	7%	3%	-	
Arctic Paper	ATC	Kupuj	37,8	23,6	61%	1 632	4,9	6,8	7,3	2,9	3,7	3,5	11%	6%	4%	-	
Artifex Mundi	ART	Kupuj	18,7	11,8	58%	140	7,8	6,6	5,5	4,8	3,5	2,4	0%	0%	0%	-	
Asseco BS	ABS	Trzymaj	40,0	40,7	-2%	1 360	14,4	13,4	12,7	9,4	8,7	8,1	6%	6%	7%	-	
Asseco Poland	ACP	Trzymaj	84,0	84,0	0%	6 968	13,7	13,2	12,8	2,7	2,4	2,1	4%	5%	5%	58	
Asseco SEE	ASE	Trzymaj	52,0	48,6	7%	2 522	13,3	12,5	11,8	7,2	6,6	6,1	3%	4%	4%	-	
Atal	1AT	Kupuj	55,0	48,0	15%	1 858	7,0	8,0	7,2	6,5	7,6	6,7	14%	10%	9%	-	
Auto Partner	APR	Kupuj	24,0	18,6	29%	2 430	10,9	8,9	7,8	8,4	7,4	6,7	2%	3%	3%	-	
Azoty	ATT	Kupuj	29,9	26,9	11%	2 666	---	9,8	3,4	18,8	4,8	3,6	0%	0%	8%	49	
Benefit Systems	BFT	Kupuj	1 500	1 415,0	6%	4 151	16,4	14,0	11,7	---	---	---	3%	4%	5%	72	
BoomBit	BBT	Kupuj	17,4	13,0	34%	176	9,2	6,9	6,7	3,6	2,4	2,0	6%	9%	12%	-	
Budimex	BDX	Kupuj	395	345,0	14%	8 808	15,3	15,6	15,2	7,0	6,5	6,1	5%	6%	5%	65	
Captor Therapeutics	CTX	Kupuj	234	155,0	51%	646	---	---	---	---	---	---	---	---	---	-	
CCC	CCC	Zawieszona		45,1	-	3 105	---	---	---	---	---	---	---	---	---	87	
CD Projekt	CDR	Trzymaj	119	131,0	-9%	13 201	37,8	52,0	61,2	22,1	32,9	36,4	0%	0%	0%	86	
Celon Pharma	CLN	Kupuj	26,8	15,8	70%	804	---	---	---	127,2	369,4	66,1	2%	2%	2%	-	
Ciech	CIE	Trzymaj	56,3	50,1	12%	2 640	8,0	7,5	9,4	4,1	4,4	4,3	6%	6%	6%	61	
Comarch	CMR	Kupuj	182	147,0	24%	1 196	12,2	10,5	10,0	3,9	3,4	3,2	4%	5%	7%	-	
Comp	CMP	Kupuj	65,0	57,8	12%	324	13,4	9,6	8,1	4,8	4,2	3,8	5%	5%	5%	-	
Cyfrowy Polsat	CPS	Trzymaj	18,0	16,5	9%	10 572	20,6	11,8	8,7	6,9	6,5	6,2	0%	0%	6%	81	
Dadelo	DAD	Kupuj	19,0	15,7	21%	182	54,9	29,7	19,2	21,7	14,3	11,1	0%	1%	1%	-	
Develia	DVL	Kupuj	4,0	4,1	-1%	1 813	9,4	9,1	11,1	6,7	7,4	8,4	11%	9%	8%	5	
Dino Polska	DNP	Sprzedaj	390,0	458,0	-15%	44 902	29,2	21,7	17,2	19,1	14,5	11,6	0%	0%	0%	48	
Dom Development	DOM	Kupuj	160,0	142,4	12%	3 659	10,4	12,6	11,7	7,8	9,2	8,3	8%	8%	7%	-	
Echo Investment	ECH	Kupuj	4,5	4,2	8%	1 713	9,8	6,1	4,8	8,7	7,4	5,1	13%	14%	14%	-	
Erbud	ERB	Kupuj	45,0	37,8	19%	457	9,4	8,9	9,4	3,9	6,1	6,6	---	---	---	-	
Enea	ENA	Trzymaj	7,4	6,5	13%	4 036	1,9	6,1	5,3	1,6	2,8	2,2	0%	0%	0%	41	
Eurocash	EUR	Zawieszona		18,0	-	2 499	---	---	---	---	---	---	---	---	---	61	

\*S&P Global ESG Scores ([LINK](#)), Metodologia S&P Global ESG Scores ([LINK](#))

## TRIGON DM COVERAGE

Spółka	Ticker	Rekomendacja	TP	Kurs	Upside	Market Cap	P/E			EV/EBITDA			DY			ESG*
							23P	24P	25P	23P	24P	25P	23P	24P	25P	
Grenewia	GEA	Trzymaj	4,2	3,3	26%	1 911	9,5	9,1	7,4	4,3	3,0	2,1	0%	0%	0%	69
Ferro	FRO	Trzymaj	28,0	30,0	-7%	637	12,4	8,2	7,5	8,1	6,2	5,8	5%	4%	8%	-
Forte	FTE	Zawieszona		24,7	-	591	---	---	---	---	---	---	---	---	---	-
GPW	GPW	Kupuj	41,0	38,1	8%	1 599	11,1	11,1	11,1	7,4	7,1	6,9	7%	8%	8%	64
Grupa Pracuj	GPP	Kupuj	64,0	59,4	8%	4 055	22,1	17,5	14,8	14,9	12,3	10,4	3%	3%	4%	-
GTC	GTC	Sprzedaj	6,0	5,6	7%	3 726	13,1	7,9	7,3	18,4	13,9	12,7	4%	5%	6%	53
Huuuge	HUG	Kupuj	36,4	28,1	30%	2 367	8,8	10,0	10,3	3,2	2,8	2,1	0%	0%	0%	-
InPost	INPST	Kupuj	11,7	9,7	21%	4 837	1,4	0,9	0,7	2,9	2,2	1,7	0%	0%	0%	80
Inter Cars	CAR	Kupuj	700,0	549,0	28%	7 778	9,1	7,8	7,1	7,5	6,6	6,2	0%	1%	2%	-
JSW	JSW	Kupuj	70,9	42,1	68%	4 948	1,2	3,7	13,3	---	---	---	40%	0%	0%	58
K2 Holding	K2H	Trzymaj	35,0	32,8	7%	81	12,4	11,8	11,3	5,5	4,8	4,2	5%	5%	5%	-
Kęty	KTY	Sprzedaj	542,0	572,5	-5%	5 525	12,4	11,7	10,4	8,9	8,2	7,6	11%	8%	8%	20
KGHM	KGH	Sprzedaj	102,0	113,8	-10%	22 760	11,8	11,0	10,9	5,6	5,8	5,8	1%	1%	2%	58
LPP	LPP	Kupuj	16 250	13 180	23%	24 451	17,3	13,5	11,3	8,5	6,8	5,7	3%	4%	4%	83
Mabion	MAB	Zawieszona		17,9	-	289	---	---	---	---	---	---	---	---	---	-
Mangata	MGT	Trzymaj	116,0	105,0	10%	701	8,3	8,1	7,2	5,4	5,1	4,8	7%	5%	5%	-
Medinice	ICE	Kupuj	26,7	15,4	74%	96	---	---	---	---	---	---	---	---	---	-
Mirbud	MRB	Kupuj	10,0	7,1	40%	655	4,6	4,9	4,9	3,0	3,1	2,9	4%	8%	7%	-
MFO	MFO	Kupuj	45,6	33,8	35%	223	6,5	5,1	4,7	5,2	5,7	5,1	4%	6%	8%	-
Molecure	MOC	Trzymaj	24,4	22,7	7%	319	---	---	---	---	---	---	---	---	---	-
Neuca	NEU	Trzymaj	700,0	752,0	-7%	3 385	21,8	19,1	17,3	10,9	9,5	8,9	2%	2%	4%	76
Newag	NWG	Trzymaj	20,1	18,2	11%	817	11,3	9,1	6,5	6,8	5,9	4,8	1%	6%	8%	-
Onde	OND	Trzymaj	13,7	11,2	22%	619	9,3	44,5	100,9	5,9	18,5	27,0	0%	0%	0%	-
Oponeo.pl	OPN	Kupuj	53,0	44,9	18%	626	16,0	14,2	10,9	7,3	7,0	6,1	3%	3%	3%	-
Orange	OPL	Trzymaj	8,0	7,4	8%	9 714	13,9	11,8	11,8	4,3	3,9	4,0	5%	7%	7%	50
PCF Group	PCF	Restricted	-	42,2	-	1 268	---	---	---	---	---	---	---	---	---	-
Pepco Group	PCO	Kupuj	60,1	40,1	50%	23 058	21,8	16,8	13,5	---	---	---	0%	0%	0%	50
PGE	PGE	Kupuj	8,6	7,2	21%	16 043	6,5	5,5	4,9	2,4	1,6	0,8	0%	0%	0%	46
PKN Orlen	PKN	Kupuj	78,2	65,1	20%	75 531	4,5	6,5	5,5	2,0	2,8	2,5	8%	7%	7%	67
Playway	PLW	Kupuj	481,0	385,0	25%	2 541	13,0	11,8	11,2	10,5	9,6	9,1	5%	8%	8%	-
Ryu Therapeutics	RVU	Kupuj	85,4	58,5	46%	1 353	---	---	7,0	---	---	4,1	0%	0%	0%	-
R22	R22	Kupuj	53,5	70,8	-24%	1 004	26,6	22,5	19,6	13,4	11,3	9,6	0%	0%	0%	-
Rainbow	RBW	Zawieszona		38,5	-	560	---	---	---	---	---	---	---	---	---	-
Rawlplug	RWL	Kupuj	22,7	14,8	53%	482	5,3	4,4	4,3	3,9	3,6	3,2	5%	5%	6%	-
Scope Fluidics	SCP	Kupuj	224,9	197,5	14%	538	---	4,3	1,1	---	2,8	0,0	43%	0%	19%	-
Selvita	SLV	Kupuj	97,0	73,6	32%	1 351	30,5	17,3	14,9	15,5	9,8	7,9	0%	0%	0%	-
Shoper	SHO	Kupuj	38,0	29,1	31%	830	29,7	21,1	15,8	17,7	13,2	10,3	2%	2%	3%	-
Stalprodukt	STP	Kupuj	412,0	297,0	39%	1 657	4,3	7,6	8,7	1,2	1,4	1,3	5%	5%	7%	33
STS Holding	STH	Kupuj	24,6	19,9	24%	3 119	14,8	13,2	11,9	9,5	8,4	7,5	5%	6%	7%	-
Śnieżka	SKA	Kupuj	80,0	71,2	12%	898	19,5	14,6	11,8	10,0	8,7	7,3	2%	3%	3%	-
Synektik	SNT	Kupuj	74,9	66,4	13%	566	8,6	8,4	8,1	2,4	1,9	1,4	1%	1%	2%	-
Tauron	TPE	Trzymaj	2,3	2,4	-6%	4 215	1,9	2,1	2,1	3,3	3,3	2,9	0%	0%	0%	46
Ten Square Games	TEN	Zawieszona		80,5	-	590	---	---	---	---	---	---	---	---	---	-
Torpol	TOR	Trzymaj	20,0	15,9	26%	365	7,0	6,5	5,5	---	1,6	1,3	0%	0%	0%	-
Toya	TOA	Kupuj	8,5	6,0	41%	453	6,3	5,5	5,5	4,4	4,0	3,8	6%	7%	8%	-
Unimot	UNT	Kupuj	137,5	118,4	16%	971	5,1	8,6	8,1	5,0	7,2	6,5	12%	6%	3%	-
VRG	VRG	Zawieszona		3,4	-	788	---	---	---	---	---	---	---	---	---	-
Wielton	WLT	Trzymaj	8,9	8,4	7%	504	12,5	8,0	5,4	6,2	5,3	4,6	4%	4%	6%	-
Wirtualna Polska	WPL	Kupuj	128,0	114,2	12%	3 346	19,4	15,3	12,9	8,8	7,8	6,8	2%	2%	2%	-
XTB	XTB	Kupuj	44,0	41,4	6%	4 857	6,7	8,5	7,9	3,9	4,9	4,1	12%	11%	9%	-

\*S&P Global ESG Scores ([LINK](#)), Metodologia S&P Global ESG Scores ([LINK](#))

# Trigon Dom Maklerski S.A.

Plac Unii, Budynek B, ul. Puławska 2, 02-566 Warszawa

T: +48 22 330 11 11 | F: +48 22 330 11 12

W: <http://www.trigon.pl> | E: [repcja@trigon.pl](mailto:repcja@trigon.pl)



## EQUITY RESEARCH TEAM

**Grzegorz Kujawski**, Head of Research  
*Konsument, Finanse*

**Maciej Marcinowski**, Deputy Head of Research  
*Strategia, Banki, Finanse*

**Kacper Koproń**  
*Gaming, TMT*

**Katarzyna Kosiorek**  
*Biotechnologia*

**Michał Kozak**  
*Paliwa, Chemia, Energetyka*

**Dominik Niszczyński**  
*TMT*

**Łukasz Rudnik**  
*Przemysł, Wydobycie*

**David Sharma**  
*Budownictwo, Deweloperzy, Materiały budowlane*

**Piotr Rychlicki**  
*Junior Analyst*

**Piotr Chodyra**  
*Junior Analyst*

## SALES & TRADING TEAM

**Paweł Szczepański**, Head of Sales

**Michał Sopiński**, Deputy Head of Sales

**Paweł Czupryński**

**Maciej Senderek**

**Hubert Kwiecień**

## DISCLAIMER

Trigon Dom Maklerski S.A. | ul. Mogilska 65 | 31-545 Kraków | Sąd Rejonowy dla Krakowa-Śródmieścia w Krakowie XI Wydział Gospodarczy KRS | NIP 676-10-44-221 | KRS 000033118. Trigon Dom Maklerski S.A. działa pod nadzorem Komisji Nadzoru Finansowego. Niniejsze opracowanie ma charakter promocyjny i została przygotowana przez zespół analityczny Trigon Dom Maklerski S.A. wyłącznie w celach informacyjnych i nie stanowi rekomendacji w rozumieniu przepisów "Rozporządzenia Ministra Finansów z dnia 19 października 2005 r. w sprawie informacji stanowiących rekomendacje dotyczące instrumentów finansowych, lub ich emitentów lub wystawców (Dz. U. z 2005 r. Nr 206, poz. 1715). Przedstawione dane historyczne odnoszą się do przeszłości. Wyniki osiągnięte w przeszłości nie stanowią gwarancji ich osiągnięcia w przyszłości. Trigon Dom Maklerski S.A. nie ponosi odpowiedzialności za decyzje inwestycyjne podjęte na podstawie niniejszego opracowania ani za szkody poniesione w wyniku tych decyzji inwestycyjnych, nie gwarantuje także dokładności ani kompletności opracowania, nie udziela również żadnego zapewnienia, że podane w opracowaniu twierdzenia dotyczące przyszłości sprawdzą się. Inwestowanie w instrumenty finansowe wiąże się z wysokim ryzykiem utraty części lub całości zainwestowanych środków. Publikowanie, rozpowszechnianie, kopiowanie lub wykorzystywanie w jakikolwiek inny sposób w części lub całości niniejszego opracowania wymaga uprzedniej pisemnej zgody Trigonu Domu Maklerskiego S.A.