

Daily

Poland | Equity Research

Research Department

research@trigon.plwww.trigon.pl

HIGHLIGHTS

ENERGETYKA I WYDOBYCIE

ENERGETYKA: Sejm zajmie się dziś liberalizacją 10H. Prognozy PSEW dot. wpływu ustawy - Parkiet

TMT

GRUPA PRACUJ: W serwisie Pracuj.pl w 4Q'22 zamieszczono 235 tys. ofert pracy, spadek o 12,6% r/r

AGORA: Rok 2023 na rynku reklamy radiowej może być zbliżony do rekordowego 2022 – Ewa Rosiewicz z zarządu Eurozet

TELEKOMUNIKACJA: Podsumowanie debaty telko.in z przedstawicielami rynku na temat zobowiązań jakościowych w aukcji 5G

GAMING

PLAYWAY: PlayWay chce sprzedać w ABB do 860 152 akcji Movie Games

KONSUMENT

PEPCO GROUP: Pepco ma zamiar zatrzymać cały zysk za 2022 rok, nie wypłaci dywidendy za miniony rok finansowy

SPRZEDAŻ DETALICZNA: Grudzień'22: 0,2% r/r w cenach stałych vs. konsensus 1,4% r/r, 13,1% m/m vs. kons. 15% m/m

DEWELOPERZY I BUDOWNICTWO

PRODUKCJA BUDOWLANO-MONTAŻOWA: Grudzień'22: -0,8% r./r. vs. konsensus +2,8% r./r. [negatywne]

BUDOWNICTWO MIESZKANIOWE: Grudzień'22: Mieszkania oddane do użytkowania przez deweloperów: 14,3 tys. (-0,3% r./r., YTD +1,3% r./r.) [negatywne]

TRIGON DM COVERAGE

[REKOMENDACJE](#)

KALENDARIUM KORPORACYJNE

[DYWIDENDY](#)[WYNIKI FINANSOWE](#)

ENERGETYKA I WYDOBYCIE

ENERGETYKA

Sejm zajmie się dziś liberalizacją 10H. Prognozy PSEW dot. wpływu ustawy - Parkiet

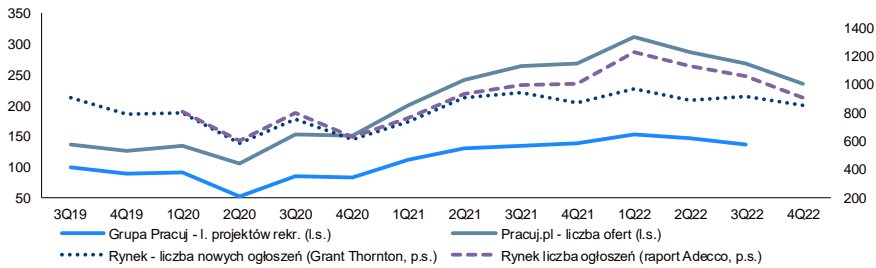
Wg. PSEW, wg. tej noweli może powstać ok. 5 GW projektów. Jeśli ustawa wejdzie szybko i w obecnym kształcie, możemy spodziewać się, że w 2026r. pojawi się pierwsze kilkaset MW nowych mocy, a po kolejnych 3 latach będziemy dodawać 1-2 tys. MW rocznie. PGE, dzięki tej ustawie może wybudować 2-3 GW w nowych farmach, jednak ostrożnie podchodzi do oceny regulacji. 9 GW wynosi obecnie moc zainstalowana farm wiatrowych w Polsce (1/6 mocy całego systemu).

TMT

GRUPA PRACUJ (Kupuj; 60 PLN)

W serwisie Pracuj.pl w 4Q'22 zamieszczono 235 tys. ofert pracy, spadek o 12,6% r/r

Liczba ofert i projektów rekrutacyjnych kwartalnie



Źródło: Grupa Pracuj, Grant Thornton, Adecco

AGORA

Rok 2023 na rynku reklamy radiowej może być zbliżony do rekordowego 2022 – Ewa Rosiewicz z zarządu Eurozet

- Szacowany wzrost rynku reklamy radiowej w 2022 wyniósł 5-6% r/r według Ewy Rosiewicz z Eurozet oraz 3-3,5% według szacunków Tomasza Ramzy, dyrektora sprzedaży Grupy RMF
- Czwarty kwartał był nieznacznie lepszy niż trzeci jeśli chodzi o dynamikę rynku
- Dyrektor sprzedaży RMF jest zadowolony z wyników stycznia, oczekuje, że będzie to rekordowy miesiąc dla grupy

TELEKOMUNIKACJA

Podsumowanie debaty telko.in z przedstawicielami rynku na temat zobowiązań jakościowych w aukcji 5G

#Witold Drożdż (Orange)

- Nie znamy skali inwestycji, które pozwolą wypełnić zobowiązania jakościowe, konsultacje powinny pomóc wyjaśnić operatorom jak zrealizować zobowiązania i jak będą weryfikowane
- Spółka będzie chciała maksymalnie zabezpieczyć postępowanie aukcyjne przed próbami jego prawnego podważenia
- Plan UKE, na scenariusz, że blok w aukcji, który nie znajdzie nabywcy, zostanie podzielony na 4 mniejsze i ponownie rozdysponowany to rozsądny pomysł
- Wymogi jakościowe obejmujące wykorzystanie innych niż pasmo C częstotliwości promują operatorów, którzy mają więcej częstotliwości nabytych w poprzednich postępowaniach
- Metodologia pomiaru zobowiązań jakościowych nie jest częścią dokumentacji aukcyjnej, może zostać zmieniona przez regulatora – ryzyko dla operatorów

#Wojciech Rosiak (P4)

- Zapowiadane powtórne konsultacje aukcji mogą oznaczać zmianę dokumentacji aukcyjnej. Są pewne obawy, czy urząd w pełni zakończył prace nad dokumentacją
- Zbyt wysoka cena w aukcji mogłaby opóźnić tempo budowy sieci. Obecne wymagania jakościowe przy niższej oczekiwanej cenie to dobre rozwiązanie
- Wartość koniecznych inwestycji kilkukrotnie przekracza cenę wywoławczą pasma C
- Jeśli zobowiązania miałyby być pokryte przez pasmo C, trzeba by uruchomić łącznie 25 - 28 tys. nadajników, ponad dwa razy więcej niż jest jakiegokolwiek sieci

#Cezary Albrecht (T-Mobile)

- Uruchomienie 3,8 tys. stacji może skutkować ryzykiem konieczności postawienia sygnału także w miejscach, gdzie zapotrzebowanie mogłoby zapewnić sieć 4G
- Zobowiązania jakościowe wydają się być nie do zrealizowania w rozsądny sposób, szczególnie docelowy wymóg 95% terenu i 99% populacji w zasięgu transmisji 100 Mb/s przy opóźnieniu 10 ms, będą wymagać inwestycji na terenach, gdzie popyt na usługi jest minimalny albo przejściowy
- Zobowiązania można zrealizować tylko dodatkowymi zasobami, innymi niż te które stanowią przedmiot aukcji. Operatorzy nie mają gwarancji że pozyskają np. pasmo 700 MHz

#Piotr Kuriata (ekspert rynku)

- Mechanizm zobowiązań jakościowych oznacza, że regulator po raz pierwszy w historii próbuje prowadzić spójną politykę dla całego rynku częstotliwościowego
- Zobowiązanie do uruchomienia 3,8 tys. stacji 5G w ciągu 3 lat nie powinno być problematyczne (to 30% zasięgu każdego z operatorów)

NOTOWANIA

INDEKSY	Kurs	Zmiana %		
		1D	1M	1Y
WIG	61 620	1,4%	8,0%	-7%
WIG20	1 923	1,6%	8,0%	-11%
mWIG40	4 390	0,8%	7,1%	-13%
sWIG80	19 298	0,9%	9,9%	1%
S&P 500	4 020	1,2%	4,6%	-9%
NASDAQ 100	11 873	2,2%	8,1%	-18%
STOXX Europe 600	454	0,5%	6,3%	0%
DAX	15 103	0,5%	8,3%	1%
FTSE 100	7 785	0,2%	4,2%	7%
Nikkei 225	27 299	1,3%	4,1%	-1%
Shanghai Comp	3 265	0,0%	7,2%	-7%
BIST30 Turcja	5 961	-1,4%	1,3%	183%

OBLIGACJE	Kurs	Zmiana %		
		1D	1M	1Y
Rent. obl. 5Y	6,0%	7,7	-78,0	223
Rent. obl. 10Y	6,0%	7,1	-67,6	221
WIBOR 3M	6,9%	-1,0	-13,0	406

WALUTY	Kurs	Zmiana %		
		1D	1M	1Y
USD/PLN	4,32	-0,1%	-0,9%	7%
EUR/PLN	4,71	0,1%	1,4%	3%
EUR/USD	1,09	0,2%	2,4%	-4%
GBP/PLN	5,36	-0,1%	-1,8%	1%
CNY/PLN	0,64	0,1%	-1,5%	0%

SUROWCE	Kurs	Zmiana %		
		1D	1M	1Y
Złoto (USD/toz)	1 938	0,5%	7,9%	5%
Srebro (USD/toz)	23,6	0,5%	-0,6%	-2%
Platyna (USD/toz)	1 055	0,4%	2,7%	2%
Miedź (USD/t)	9 356	0,3%	12,1%	-6%
Cynk (USD/t)	3 421	0,0%	15,4%	-6%
Krzem (EUR/t)	2 950	-1,7%	-6,1%	-22%
Ołów (USD/t)	2 055	-1,6%	-9,6%	-13%
Aluminium (USD/t)	2 637	1,0%	10,3%	-13%
Alu. Alloy (USD/t)	2 150	0,0%	2,4%	-9%
Pallad (USD/toz)	1 717	0,9%	0,4%	-20%
Molibden (USD/lb)	31,6	0,6%	15,8%	65%
Nikiel (USD/t)	28 110	-2,3%	-4,9%	17%
Ruda żelaza (USD/t)	122	-1,0%	10,1%	-6%
HCC (USD/t)	336	1,1%	15,9%	21%
HRC UE (EUR/t)	730	3,6%	10,6%	-22%
Rebar UE (EUR/t)	870	0,0%	6,8%	4%
Ropa Brent (USD/bbl)	88,0	-0,2%	4,8%	2%
CO2 (EUR/t)	85,19	0,1%	-4,7%	0%
Gaz w USA (USD/MMBtu)	3,5	0,3%	-31,9%	-14%
Gaz TTF 1M (EUR/MWh)	63,2	-6,0%	-24,0%	-20%
EE w DE 1Y (EUR/MWh)	187	-0,3%	-24,3%	54%
EE w PL 1Y (PLN/MWh)	810	-1,8%	-14,7%	32%
Zielone cert. PL (PLN/MWh)	215	-1,6%	7,0%	-18%
Shanghai Freight Index	1 030	-0,2%	-8,3%	-80%

GAMING

PLAYWAY (Kupuj, 400 PLN)

PlayWay chce sprzedać w ABB do 860 152 akcji Movie Games

- PlayWay chce sprzedać wszystkie posiadane akcje Movie Games tj. do 860.152 akcji, stanowiących 33,43% w kapitale zakładowym spółki

- Przewiduje się, że proces budowy księgi popytu zostanie zakończony w dniu 26 stycznia 2023 roku, przy czym termin końcowy może ulec zmianie. Cena sprzedaży akcji sprzedawanych oraz łączna liczba akcji sprzedawanych, w tym liczba akcji sprzedawanych zostaną ustalone po zamknięciu księgi popytu

- W poniedziałek na zamknięciu sesji akcja Movie Game była wyceniana na 33,60 PLN

KONSUMENT

PEPCO GROUP (Kupuj; 59,2 PLN)

Pepco ma zamiar zatrzymać cały zysk za 2022 rok, nie wypłaci dywidendy za miniony rok finansowy

SPRZEDAŻ DETALICZNA

Grudzień'22: 0,2% r/r w cenach stałych vs. konsensus 1,4% r/r, 13,1% m/m vs. kons. 15% m/m

Sprzedaż detaliczna zmiana r/r.	I-XII '21	I-XII '22	gru'21	gru'22	Kons.	Waga
Ceny stałe						
Ogółem	8,1%	5,0%	8,0%	0,2%	1,4%	
Żywność, napoje i wyroby tytoniowe	1,7%	4,4%	0,9%	1,9%		24,5%
Paliwa stałe, ciekłe i gazowe	2,9%	-7,0%	3,2%	-7,8%		16,4%
Pojazdy samochodowe, motocykle, części	10,7%	-9,6%	-8,5%	-2,8%		7,0%
Meble, RTV, AGD	5,8%	-0,3%	1,5%	-10,4%		8,6%
Farmaceutyki, kosmetyki, sprzęt ortopedyczny	8,6%	12,0%	18,8%	7,6%		6,7%
Tekstylia, odzież, obuwie	32,0%	21,7%	31,1%	7,2%		6,8%
Ceny bieżące						
Ogółem	12,9%	19,9%	16,9%	15,5%	18,1%	
Żywność, napoje i wyroby tytoniowe	4,7%	18,9%	8,4%	21,7%		24,5%
Paliwa stałe, ciekłe i gazowe	22,6%	35,9%	39,0%	22,6%		16,4%
Pojazdy samochodowe, motocykle, części	13,0%	-1,8%	-2,5%	4,7%		7,0%
Meble, RTV, AGD	9,2%	9,9%	7,1%	1,6%		8,6%
Farmaceutyki, kosmetyki, sprzęt ortopedyczny	10,3%	17,9%	20,2%	17,2%		6,7%
Tekstylia, odzież, obuwie	32,0%	28,5%	35,0%	15,8%		6,8%

Źródło: Główny Urząd Statystyczny, PAP, Trigon DM

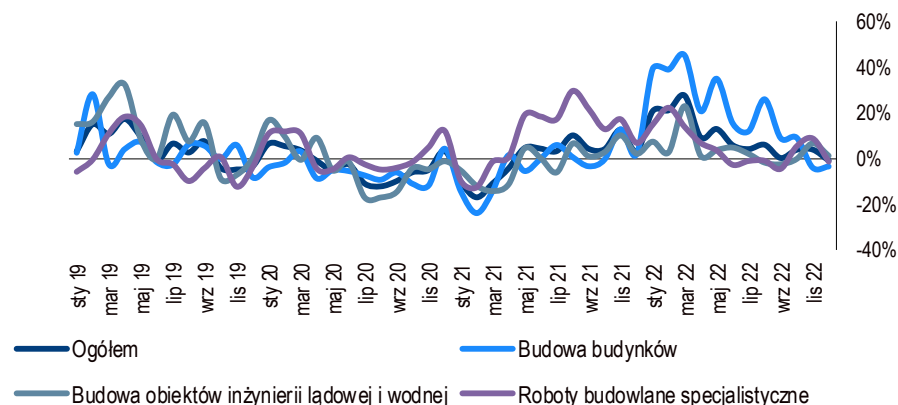
Udział sprzedaży online	gru'21	sty'22	lut'22	paź'22	lis'22	gru'22
Ogółem	10,2%	11,1%	10,0%	9,5%	11,9%	9,5%
Żywność, napoje i wyroby tytoniowe	0,7%	0,9%	1,0%	0,8%	1,1%	0,8%
Pojazdy samochodowe, motocykle, części	1,1%	1,7%	2,0%	1,9%	2,0%	1,6%
Meble, RTV, AGD	17,5%	20,5%	19,0%	16,6%	21,1%	18,9%
Farmaceutyki, kosmetyki, sprzęt ortopedyczny	5,8%	5,6%	5,6%	7,1%	8,3%	6,2%
Tekstylia, odzież, obuwie	24,0%	28,8%	28,6%	22,7%	27,2%	19,7%

Źródło: Główny Urząd Statystyczny, Trigon DM

DEWELOPERZY I BUDOWNICTWO

PRODUKCJA BUDOWLANO-MONTAŻOWA

Grudzień'22: -0,8% r./r. vs. konsensus +2,8% r./r. [negatywnie]



Źródło: GUS, Trigon DM

OBROTY

ŚREDNIE OBROTY (mln PLN)

Indeks	1D	1M	3M	6M	1D/3M
WIG	1153,2	1043,9	1053,2	996,3	91%
WIG20	996,1	872,6	919,1	798,2	92%
WIG40	115,6	115,6	115,6	115,6	100%
sWIG80	39,9	38,4	37,9	43,6	95%

NAJWIĘKSZE OBROTY (mln PLN)

WIG20		mWIG40		sWIG80	
Ticker	Obrót	Ticker	Obrót	Ticker	Obrót
PEO	169,0	ASB	19,5	SHO	5,2
PKO	134,7	LWB	17,0	OND	3,3
PKN	123,9	TPE	12,6	ATC	3,1
KGH	100,6	CIE	8,0	MRB	2,8
ALE	90,0	TEN	7,8	TOR	2,6
PCO	62,3	HUG	6,4	RFK	2,6
PZU	54,0	MIL	6,4	PXM	2,1
DNP	41,2	ATT	5,3	CIG	1,8
JSW	39,3	ALR	5,2	PCR	1,8
CDR	34,8	BMC	4,5	UNT	1,6

NIECODZIENNE OBROTY (mln PLN)

WIG20		mWIG40		sWIG80	
Ticker	1D/3M	Ticker	1D/3M	Ticker	1D/3M
PEO	176%	DVL	779%	OPN	746%
JSW	137%	ASB	635%	SHO	502%
KGH	123%	DOM	440%	FRO	274%
PKO	112%	SLV	356%	CIG	235%
PCO	106%	CIE	266%	KGN	216%
PKN	96%	MRC	217%	PCR	210%
CPS	92%	HUG	215%	TOR	192%
ALE	90%	EAT	202%	ATC	175%
KRU	87%	TPE	139%	MRB	174%
KTY	82%	BDX	136%	OND	171%

NAJWIĘKSZE ZMIANY

Ticker	Kurs	Zmiana	Ticker	Kurs	Zmiana
Najlepsze		WIG20	Najgorsze		
JSW	61,3	4,2%	MBK	328,0	-0,7%
ALE	29,9	4,0%	LPP	10 610	0,1%
PGE	7,5	2,9%	PKO	34,1	0,5%
CPS	19,6	2,5%	CCC	42,3	0,6%
CDR	135,7	2,4%	PZU	37,1	0,8%

Najlepsze		mWIG40		Najgorsze	
TPE	2,3	5,5%	ASB	22,4	-6,5%
DVL	2,4	4,1%	MIL	5,1	-2,4%
CIE	48,4	3,9%	LVC	127,2	-2,3%
BMC	52,3	3,7%	BFT	812,0	-2,2%
ENA	6,6	3,0%	TEN	136,2	-1,5%

Najlepsze		sWIG80		Najgorsze	
CIG	2,6	7,0%	VGO	451,0	-3,4%
RFK	1,3	6,9%	CAV	20,0	-2,4%
SNK	14,8	3,8%	KGN	25,3	-1,9%
NWG	17,3	3,6%	SNX	22,1	-1,8%
OPN	38,1	3,5%	MRB	5,6	-1,7%

BUDOWNICTWO MIESZKANIOWE

Grudzień'22: Mieszkania oddane do użytkowania przez deweloperów: 14,3 tys. (-0,3% r./r., YTD +1,3% r./r.) [negatywne]

	gru'21	sty'22	lut'22	mar'22	kwi'22	maj'22	cze'22	lip'22	sie'22	wrz'22	paź'22	lis'22	gru'22
Mieszkania oddane do użytkowania	26 353	15 315	18 420	21 007	18 764	17 581	18 224	17 571	18 417	21 460	21 783	25 135	24 350
- w tym deweloperzy	16 134	7 905	10 270	11 174	11 250	10 719	11 185	10 985	11 616	13 752	13 630	16 070	14 251
- r./r.	-0,4%	-23,5%	12,7%	1,5%	-1,0%	23,5%	10,8%	-1,9%	3,3%	-2,6%	-2,5%	-2,3%	-0,3%
Mieszkania, na których budowę wydano pozwolenia	32 749	22 221	25 522	30 065	27 836	30 181	34 810	21 987	21 530	22 089	20 584	19 363	19 982
- w tym deweloperzy	23 526	15 600	17 512	18 908	18 209	20 822	25 953	14 017	14 148	14 892	13 945	13 148	14 176
- r./r.	-7,1%	3,1%	-3,9%	-18,9%	7,4%	18,4%	42,3%	-16,9%	-14,5%	-4,3%	-18,6%	-7,7%	-40,4%
Mieszkania, których budowę rozpoczęto	17 364	11 800	17 855	23 632	20 173	22 226	24 021	16 277	12 913	15 861	13 569	12 117	9 844
- w tym deweloperzy	12 595	7 340	11 320	13 015	11 095	13 133	15 660	8 359	5 198	8 707	7 142	7 367	6 949
- r./r.	6,6%	-40,9%	14,6%	-27,0%	-26,5%	-25,6%	5,2%	-44,1%	-63,0%	-22,7%	-44,4%	-42,9%	-44,8%

Źródło: Główny Urząd Statystyczny, Trigon DM

POZOSTAŁE INFORMACJE

ACTION: Decyzja ponownie ustalająca wysokość odszkodowania za prawo użytkowania wieczystego nieruchomości przeznaczonej pod budowę drogi S7

Po ponownym rozpoznaniu sprawy wysokość należnego Emitentowi odszkodowania w kwocie 0,8 mln PLN

ACTION: Zaproszenie do składania ofert sprzedaży akcji Spółki w ramach programu nabywania akcji własnych

W wyniku Zaproszenia oraz przyjęcia ofert sprzedaży Spółka zamierza nabyć nie więcej niż 300.000 akcji własnych, a proponowana cena nabycia akcji wynosi 15,30 zł. za jedną akcję.

CLOUD TECHNOLOGIES: Szacunkowa miesięczna dynamika sprzedaży danych do kluczowych klientów za listopad 2022 roku wyniosła +45% r/r

FERRUM: Przedłużenie terminu spłaty pożyczek na łączną kwotę 105 mln PLN do 23 marca 2023

SIMFABRIC: Popremierowy raport sprzedaży gry Gardenia na konsole Nintendo Switch

Wszystkie koszty produkcji, portingu oraz marketingu zostały zwrócone w 100% i aktualnie Gra na konsolach Nintendo Switch przynosi zyski z każdą sprzedaną kopią.

ULTIMATE GAMES: Zawarcie umów sprzedaży akcji spółki GOLDEN EGGS STUDIO S.A. z siedzibą w Warszawie

Zawarcie Umów wynika z decyzji biznesowej Emitenta dotyczącej ograniczenia powiązań z podmiotami, z którymi współpraca ma marginalny charakter lub nie przynosi określonych korzyści, a tym samym zawarcie Umów obejmujących zbycie wszystkich akcji w GOLDEN EGGS STUDIO S.A., w której Emitent posiadał w przybliżeniu 31,82%, za łączną kwotę 70 tys. PLN.

XTPL: Szacunkowe przychody za 4q'22 3,429 mln PLN (+83% r/r)

ZPC OTMUCHÓW: Informacja nt. rozszerzenia współpracy z międzynarodowym kontrahentem Procter and Gamble

Spółka spodziewa się, że szacowana wartość przychodów ze współpracy z P&G wyniesie ok. 100 mln zł w skali roku.

PROGRAM SKUPU AKCJI

BBI DEVELOPMENT

Nabycie 6,3 tys. akcji @ 51,16 PLN

BBI DEVELOPMENT

Nabycie 11,056 tys. akcji @ 4,25 PLN.

MERCOR

Nabycie 1 tys. akcji @ 14 PLN.

ZMIANY W ORGANACH

MERCATOR MEDICAL

Powołanie p. Wojciecha Armuły na stanowisko członka rady nadzorczej.

MOSTOSTAL PŁOCK

Powołanie p. Marcina Kondraszuka na stanowisko członka rady nadzorczej.

TRANSAKCJE PAKIETOWE

VRG

Wolumen: 357,372 @ 3

% kapitału: 0,15

KALENDARZ KORPORACYJNY

DYWIDENDY

Spółka	Wydarzenie
wtorek, 24 styczeń 2023 ECHO	Ostatni dzień notowań z prawem do zaliczki dywidendy (0,22 PLN na akcję)
środa, 25 styczeń 2023 ECHO	Pierwszy dzień notowań bez prawa do zaliczki dywidendy (0,22 PLN na akcję)
piątek, 27 styczeń 2023 LIVECHAT	Dzień wypłaty zaliczki dywidendy (0,65 EUR na akcję)
czwartek, 2 lutego 2023 ECHO	Dzień wypłaty zaliczki dywidendy (0,22 PLN na akcję)

WYNIKI FINANSOWE

STYCZEŃ	Poniedziałek	Wtorek	Środa	Czwartek	Piątek
02-06					
09-13					
16-20			SNT		
23-27					
30-31					

LUTY	Poniedziałek	Wtorek	Środa	Czwartek	Piątek
01-03					PEO
06-10				PKN	
13-17	SMT		OPL, MIL, SNT		
20-24			SPL, AMB, ASE		
27-28					

TRIGON DM COVERAGE

Spółka	Ticker	Rekomendacja	TP	Kurs	Upside	Market Cap	P/E			P/BV			ROE			ESG*
							22P	23P	24P	22P	23P	24P	22P	23P	24P	
Alior	ALR	Kupuj	44,0	40,5	9%	5 293	7,3	5,2	5,4	0,9	0,8	0,7	12%	15%	13%	23
BNP Paribas PL	BNPPPL	Trzymaj	59,0	56,2	5%	8 295	25,5	6,3	5,1	0,8	0,7	0,6	3%	11%	12%	---
Handlowy	BHW	Kupuj	83,0	78,5	6%	10 257	6,7	6,7	8,1	1,3	1,3	1,3	20%	19%	16%	39
ING	ING	Sprzedaj	150	175,8	-15%	22 872	13,1	8,4	8,2	2,8	2,2	1,9	22%	26%	24%	49
mBank	MBK	Kupuj	365	328,0	11%	13 918	---	7,7	5,1	1,1	1,0	0,8	-4%	13%	16%	38
Millennium	MIL	Trzymaj	4,6	5,1	-11%	6 235	---	---	3,6	1,4	1,7	1,1	-36%	-20%	31%	52
Pekao	PEO	Kupuj	108	96,7	12%	25 381	10,7	5,1	6,2	1,1	1,0	1,0	11%	19%	16%	55
PKO BP	PKO	Kupuj	40,0	34,1	17%	42 563	14,4	6,9	6,0	1,3	1,1	1,1	9%	16%	18%	52
Santander	SPL	Kupuj	330	294,2	12%	30 064	13,5	9,7	6,3	1,1	1,0	0,9	8%	10%	14%	54
Kruk	KRU	Kupuj	380	338,0	12%	6 530	8,2	8,0	7,5	2,1	1,8	1,6	25%	23%	21%	8
PZU	PZU	Kupuj	36,0	37,1	-3%	31 994	9,6	7,4	7,7	2,2	2,4	2,5	22%	33%	33%	57

Spółka	Ticker	Rekomendacja	TP	Kurs	Upside	Market Cap	P/E			EVEBITDA			DY			ESG*
							22P	23P	24P	22P	23P	24P	22P	23P	24P	
11bit Studios	11B	Trzymaj	555	578,0	-4%	1 376	58,0	13,9	9,4	49,2	10,3	6,0	0%	0%	6%	13
AB	ABE	Kupuj	66,6	49,5	34%	801	5,7	5,6	5,5	4,8	4,7	4,3	6%	6%	6%	---
AC	ACG	Trzymaj	29,0	34,2	-15%	345	9,8	9,6	9,0	6,9	6,5	6,3	6%	7%	7%	---
Allegro	ALE	Kupuj	28,0	29,9	-6%	31 559	---	34,5	26,4	19,1	15,4	12,6	0%	0%	0%	80
Alumetal	AML	Kupuj	82,6	72,5	14%	1 133	5,2	8,4	8,0	4,6	6,1	5,4	9%	19%	9%	---
Ambra	AMB	Trzymaj	20,7	19,9	4%	502	9,7	11,2	9,9	5,0	5,0	4,5	5%	5%	6%	---
Amica	AMC	Trzymaj	91,0	89,0	2%	692	76,4	10,8	7,4	8,2	4,0	3,1	4%	0%	2%	---
Amrest	EAT	Zawieszona		18,9	-	4 145	---	---	---	---	---	---	---	---	---	74
Answear.com	ANR	Kupuj	31,9	29,8	7%	520	32,4	19,5	14,4	13,0	14,1	11,4	0%	0%	0%	---
Archicom	ARH	Trzymaj	20,0	18,8	7%	481	4,2	5,5	7,4	2,9	2,8	4,5	7%	15%	12%	---
Arctic Paper	ATC	Kupuj	36,8	22,5	64%	1 556	2,1	3,7	5,6	1,6	2,1	2,8	2%	14%	8%	---
Artifex Mundi	ART	Kupuj	8,4	5,8	45%	69	8,7	6,2	5,8	2,8	2,5	1,6	0%	0%	0%	---
Asseco BS	ABS	Trzymaj	33,0	34,9	-5%	1 166	13,8	12,5	11,7	9,1	8,2	7,6	6%	7%	7%	---
Asseco Poland	ACP	Trzymaj	78,0	73,5	6%	6 096	12,0	12,3	11,8	2,6	2,3	2,0	5%	5%	5%	52
Asseco SEE	ASE	Trzymaj	48,0	48,5	-1%	2 517	12,4	13,9	12,9	7,9	7,3	6,8	3%	4%	4%	---
Atal	1AT	Trzymaj	35,0	36,5	-4%	1 413	3,7	5,6	6,9	3,8	5,7	7,1	16%	19%	13%	---
Auto Partner	APR	Kupuj	18,6	15,1	23%	1 972	9,6	9,1	8,0	7,0	6,8	6,3	2%	3%	3%	---
Azoty	ATT	Kupuj	39,9	45,7	-13%	4 533	2,5	6,6	6,8	3,0	4,9	4,2	0%	0%	0%	28
Benefit Systems	BFT	Kupuj	1 000	812,0	23%	2 382	19,0	12,9	11,8	7,7	6,6	6,2	0%	4%	5%	37
BoomBit	BBT	Kupuj	20,0	14,0	43%	190	17,7	12,8	8,6	5,6	4,7	3,3	6%	5%	6%	---
Budimex	BDX	Kupuj	315	275,0	15%	7 021	13,9	13,3	13,0	6,0	5,4	5,1	9%	7%	8%	60
Captor Therapeutics	CTX	Kupuj	233	178,0	31%	742	---	---	---	---	---	---	---	---	---	---
CCC	CCC	Trzymaj	35,0	42,3	-17%	2 319	---	---	---	7,0	5,9	4,9	0%	0%	0%	63
CD Projekt	CDR	Kupuj	155	135,7	14%	13 675	39,0	29,0	43,4	25,3	18,4	28,4	1%	0%	0%	62
Celon	CLN	Kupuj	45,7	17,7	158%	903	---	---	---	313,2	132,7	193,1	2%	2%	2%	---
Ciech	CIE	Kupuj	47,8	48,4	-1%	2 549	6,4	8,7	7,4	4,1	4,1	4,1	3%	6%	6%	42
Comarch	CMR	Kupuj	202	170,2	19%	1 384	12,4	12,5	10,7	4,2	4,3	3,8	2%	4%	5%	---
Comp	CMP	Kupuj	52,0	44,0	18%	247	---	12,3	8,2	6,0	4,3	3,7	7%	7%	7%	---
Cyfrowy Polsat	CPS	Kupuj	22,0	19,6	12%	12 535	13,4	21,3	11,9	6,6	7,4	6,9	6%	5%	5%	70
Dadelo	DAD	Kupuj	11,3	11,3	0%	131	34,9	31,8	19,8	14,5	14,4	10,4	1%	0%	1%	---
Develia	DVL	Sprzedaj	2,0	2,4	-18%	1 088	6,4	8,0	7,9	5,9	6,0	7,1	19%	14%	9%	6
Dino Polska	DNP	Zawieszona		370,3	-	36 304	---	---	---	---	---	---	---	---	---	39
Dom Development	DOM	Trzymaj	95,0	99,9	-5%	2 552	6,7	8,2	10,6	5,1	6,6	8,3	11%	12%	9%	---
Echo Investment	ECH	Kupuj	3,8	3,5	9%	1 444	6,1	9,3	4,1	8,5	10,2	6,7	6%	20%	17%	---
Erbud	ERB	Kupuj	40,0	32,5	23%	393	42,4	4,8	2,8	8,1	3,9	0,9	---	---	---	---
Enea	ENA	Kupuj	6,7	6,6	1%	4 067	5,6	6,8	6,1	1,7	1,5	1,4	22%	0%	0%	27

*S&P Global ESG Scores ([LINK](#)), Metodologia S&P Global ESG Scores ([LINK](#))

TRIGON DM COVERAGE

Spółka	Ticker	Rekomendacja	TP	Kurs	Upside	Market Cap	P/E			EVEBITDA			DY		ESG*	
							22P	23P	24P	22P	23P	24P	22P	23P		24P
Eurocash	EUR	Zawieszona		15,1	-	2 097	---	---	---	---	---	---	---	---	---	37
Famur	FMF	Kupuj	4,2	3,4	25%	1 947	8,3	8,4	6,9	2,7	2,6	2,1	0%	0%	0%	48
Ferro	FRO	Trzymaj	25,0	24,3	3%	516	7,5	6,7	6,0	5,7	5,5	5,2	6%	6%	7%	---
Forte	FTE	Zawieszona		24,5	-	586	---	---	---	---	---	---	---	---	---	---
GPW	GPW	Kupuj	40,0	36,9	8%	1 550	11,0	10,8	10,8	6,6	6,6	6,3	7%	8%	8%	22
Grupa Pracuj	GPP	Kupuj	60,0	46,0	30%	3 140	16,2	17,8	14,2	12,1	11,6	9,5	4%	4%	4%	---
GTC	GTC	Sprzedaj	6,0	6,1	-1%	4 018	13,5	14,0	8,3	17,8	19,0	14,3	1%	1%	1%	---
Huuuge	HUG	Kupuj	31,6	25,3	25%	2 128	10,4	9,4	10,3	4,2	3,0	2,5	0%	0%	0%	---
Inter Cars	CAR	Kupuj	600	451,0	33%	6 390	8,2	7,1	6,4	7,1	6,1	5,6	0%	1%	1%	---
JSW	JSW	Kupuj	69,2	61,3	13%	7 195	0,9	2,7	4,5	0,1	0,0	---	0%	0%	0%	32
K2 Holding	K2H	Kupuj	30,0	29,4	2%	73	17,1	12,2	10,7	4,7	4,0	3,8	4%	4%	19%	---
Kęty	KTY	Trzymaj	590	485,5	22%	4 685	6,8	9,3	8,0	5,8	7,2	6,6	11%	12%	10%	20
KGHM	KGH	Sprzedaj	95,0	147,8	-36%	29 560	5,4	20,5	12,5	5,0	9,1	6,8	2%	1%	1%	39
LPP	LPP	Kupuj	14 000	10 610,0	32%	19 673	18,0	15,3	11,3	9,6	7,3	5,7	3%	4%	4%	53
Mabion	MAB	Zawieszona		22,3	-	360	---	---	---	---	---	---	---	---	---	---
Mangata	MGT	Kupuj	103	86,0	20%	574	5,7	6,0	5,8	4,5	4,4	4,1	6%	6%	7%	---
Medinice	ICE	Kupuj	31,5	20,8	51%	130	---	---	---	---	---	---	0%	0%	0%	---
MFO	MFO	Kupuj	45,2	33,9	33%	224	6,2	6,6	5,6	4,1	4,8	5,2	12%	5%	8%	---
Molecure	MOC	Kupuj	26,2	15,4	70%	216	---	---	---	---	---	---	0%	0%	0%	---
Neuca	NEU	Trzymaj	635	595,0	7%	2 674	18,5	18,1	15,8	8,2	8,0	7,2	2%	2%	2%	71
Newag	NWG	Kupuj	17,7	17,3	2%	779	18,3	10,2	8,3	7,8	6,0	5,2	1%	3%	5%	---
Onde	OND	Kupuj	11,6	13,9	-16%	763	160,3	10,8	4,2	34,2	9,5	2,6	0%	0%	4%	---
Oponeo.pl	OPN	Kupuj	50,0	38,1	31%	531	16,0	13,2	10,9	5,9	6,1	5,6	3%	3%	3%	---
Orange	OPL	Kupuj	7,0	7,0	0%	9 202	12,8	14,3	12,0	4,2	4,3	4,0	4%	5%	7%	33
PCF Group	PCF	Trzymaj	44,4	39,3	13%	1 176	25,5	42,3	12,1	21,7	22,8	5,8	1%	0%	0%	---
Pepco Group	PCO	Kupuj	59,2	40,9	45%	23 518	23,0	20,1	15,1	7,3	6,2	4,9	0%	0%	0%	36
PGE	PGE	Trzymaj	7,4	7,5	-1%	16 761	4,9	181,2	7,3	2,0	5,8	2,6	0%	0%	0%	32
PKN Orlen	PKN	Kupuj	90,0	65,0	39%	75 438	1,8	4,2	5,2	1,3	1,8	1,9	3%	4%	4%	65
Playway	PLW	Kupuj	400	402,5	-1%	2 657	18,8	14,1	12,9	14,8	11,3	10,3	5%	5%	7%	---
Ryu Therapeutics	RVU	Restricted	-	58,1	-	1 343	---	---	---	---	---	---	---	---	---	---
R22	R22	Kupuj	52,2	47,0	11%	666	25,5	17,7	14,9	13,5	10,6	8,8	2%	0%	0%	---
Rainbow	RBW	Zawieszona		23,3	-	339	---	---	---	---	---	---	---	---	---	---
Rawlplug	RWL	Kupuj	22,1	16,5	34%	536	4,5	5,2	4,6	4,2	4,1	3,8	4%	5%	5%	---
Selvita	SLV	Kupuj	104	90,5	15%	1 661	64,3	32,4	21,2	22,5	14,1	11,2	0%	0%	0%	---
Shoper	SHO	Kupuj	35,0	28,2	24%	804	45,0	29,5	20,8	24,4	17,9	13,3	3%	2%	2%	---
Stalprodukt	STP	Kupuj	368	283,5	30%	1 582	3,4	5,3	6,4	1,6	1,5	1,0	8%	4%	4%	3
STS Holding	STH	Kupuj	23,7	16,7	42%	2 612	15,6	13,0	11,1	9,7	8,2	7,0	4%	6%	7%	---
Śnieżka	SKA	Trzymaj	62,0	69,4	-11%	876	26,1	19,6	17,0	10,9	9,5	8,8	3%	2%	3%	29
Tauron	TPE	Trzymaj	2,2	2,3	-3%	4 048	---	4,7	2,6	6,5	5,0	3,6	0%	0%	0%	---
Ten Square Games	TEN	Zawieszona		136,2	-	999	---	---	---	---	---	---	---	---	---	---
TIM	TIM	Restricted	-	32,5	-	720	---	---	---	---	---	---	---	---	---	---
Toya	TOA	Kupuj	6,0	5,9	1%	445	6,8	7,6	5,8	5,3	5,9	4,8	0%	7%	6%	---
Unimot	UNT	Kupuj	111,2	109,4	2%	897	3,3	6,5	8,3	3,0	4,7	6,8	0%	9%	5%	---
VRG	VRG	Zawieszona		3,4	-	792	---	---	---	---	---	---	---	---	---	---
Wielton	WLT	Kupuj	8,6	7,7	12%	465	4,4	7,9	4,8	4,9	4,9	4,0	0%	0%	0%	---
Wirtualna Polska	WPL	Kupuj	112	108,0	4%	3 163	16,7	16,7	13,9	10,8	8,8	7,7	1%	1%	1%	---
XTB	XTB	Kupuj	35,6	32,9	8%	3 862	4,5	8,9	8,3	2,1	4,8	3,9	5%	16%	8%	---

*S&P Global ESG Scores ([LINK](#)), Metodologia S&P Global ESG Scores ([LINK](#))

Trigon Dom Maklerski S.A.

Plac Unii, Budynek B, ul. Puławska 2, 02-566 Warszawa

T: +48 22 330 11 11 | F: +48 22 330 11 12

W: <http://www.trigon.pl> | E: repcja@trigon.pl



EQUITY RESEARCH TEAM

Grzegorz Kujawski, Head of Research
Konsument, Finanse

Maciej Marcinowski, Deputy Head of Research
Strategia, Banki, Finanse

Kacper Koproń
Gaming, TMT

Katarzyna Kosiorek
Biotechnologia

Michał Kozak
Paliwa, Chemia, Energetyka

Dominik Niszc
TMT

Łukasz Rudnik
Przemysł, Wydobycie

David Sharma
Budownictwo, Deweloperzy, Materiały budowlane

SALES & TRADING TEAM

Paweł Szczepański, Head of Sales

Michał Sopiński, Deputy Head of Sales

Paweł Czupryński

Maciej Senderek

Hubert Kwiecień

DISCLAIMER

Trigon Dom Maklerski S.A. | ul. Mogilska 65 | 31-545 Kraków | Sąd Rejonowy dla Krakowa-Śródmieścia w Krakowie XI Wydział Gospodarczy KRS | NIP 676-10-44-221 | KRS 000033118. Trigon Dom Maklerski S.A. działa pod nadzorem Komisji Nadzoru Finansowego. Niniejsze opracowanie ma charakter promocyjny i została przygotowana przez zespół analityczny Trigon Dom Maklerski S.A. wyłącznie w celach informacyjnych i nie stanowi rekomendacji w rozumieniu przepisów "Rozporządzenia Ministra Finansów z dnia 19 października 2005 r. w sprawie informacji stanowiących rekomendacje dotyczące instrumentów finansowych, lub ich emitentów lub wystawców (Dz. U. z 2005 r. Nr 206, poz. 1715). Przedstawione dane historyczne odnoszą się do przeszłości. Wyniki osiągnięte w przeszłości nie stanowią gwarancji ich osiągnięcia w przyszłości. Trigon Dom Maklerski S.A. nie ponosi odpowiedzialności za decyzje inwestycyjne podjęte na podstawie niniejszego opracowania ani za szkody poniesione w wyniku tych decyzji inwestycyjnych, nie gwarantuje także dokładności ani kompletności opracowania, nie udziela również żadnego zapewnienia, że podane w opracowaniu twierdzenia dotyczące przyszłości sprawdzą się. Inwestowanie w instrumenty finansowe wiąże się z wysokim ryzykiem utraty części lub całości zainwestowanych środków. Publikowanie, rozpowszechnianie, kopiowanie lub wykorzystywanie w jakikolwiek inny sposób w części lub całości niniejszego opracowania wymaga uprzedniej pisemnej zgody Trigon Domu Maklerskiego S.A.