

Daily

Poland | Equity Research

Research Department

research@trigon.plwww.trigon.pl

HIGHLIGHTS

FINANSE

MBANK: Koszty ryzyka prawnego dotyczącego kredytów CHF wyniosły 430,1mln PLN w IV kw.'22

VOTUM: Grupa w grudniu pozyskała 894 umowy w segmencie dochodzenia roszczeń z tytułu umów bankowych

ENERGETYKA I WYDOBYCIE

ONDE: Umowa na wykonawstwo w on-shore 50,6 MW

RYNEK WĘGLA KOKSUJĄCEGO: Eksport węgla z portów w Queensland wyniósł w grudniu 17,12mln t, wobec 16,35mln t w lis'22 i 15,51mln t w gru'21

RYNEK MIEDZI: Kopalnie miedzi w Peru ograniczają produkcję z uwagi na nasilające się protesty

PALIWA I CHEMIA

PKN ORLEN: OMV planuje sprzedać PKN 17 stacji benzynowych w Niemczech

PKN ORLEN: Inwestycja w platformę francuskiej firmy Shippeo

PKN ORLEN: Na terenie rafinerii w Trzebini powstanie farma fotowoltaiczna za 4,2mln PLN

TMT

GRUPA PRACUJ: Liczba ofert pracy w grudniu wzrosła o 4,8% – Grant Thornton

BIOTECH

SYNEKTIK: Szacunkowe skonsolidowane przychody w I kwartale roku obrotowego 2022/23 (zakończonym 31 X'22) na poziomie 130mln PLN, +267% r./r.

KONSUMENT

PEPCO GROUP: Podsumowanie telekonferencji wynikowej [neutralne]

JERONIMO MARTINS: Biedronka pod lupą UOKiK z powodu podejrzenia nieprzestrzegania dyrektywy Omnibus – wiadomoscihandlowe.pl

INFLACJA CPI: Grudzień'22: 16,6% r/r, 0,1% m/m

RYNEK FMCG: Resort finansów nie planuje objęcia opłatą cukrową nowych produktów

DEWELOPERZY I BUDOWNICTWO

CAVATINA HOLDING: Spółka wynajęła 51 tys. m2 biur na rynkach regionalnych w 2022 roku

UNIBEP: Spółka zależna Unidevelopment sprzedała w IV kw.'22 łącznie 317 lokali

RAFAKO: Spółka wzywa Tauron Wytwarzanie i Tauron PE łącznie o zapłatę 857,6mln PLN

RAFAKO/TAURON: Obie firmy powinny się porozumieć, a w znalezieniu porozumienia może pomóc mediator – premier M. Morawiecki

RYNEK DEWELOPERSKI: W najbliższym czasie rząd zajmie się przepisami dotyczącymi opodatkowania dodatkowych mieszkań – Premier

POZOSTAŁE

STS HOLDING: Reorganizacja działań operacyjnych w ramach Grupy STS; skor. EBITDA w przedziale 265-275 mln PLN za 2022 r. [lekko pozytywne]

TRIGON DM COVERAGE

[REKOMENDACJE](#)

KALENDARIUM KORPORACYJNE

[DYWIDENDY](#)

[WYNIKI FINANSOWE](#)

FINANSE

MBANK (Kupuj; 365 PLN)

Koszty ryzyka prawnego dotyczącego kredytów CHF wyniosły 430,1mln PLN w IV kw.'22

VOTUM

Grupa w grudniu pozyskała 894 umowy w segmencie dochodzenia roszczeń z tytułu umów bankowych

Liczba wyroków sądów I instancji, które zapadły w grudniu stwierdzających nieważność umowy kredytowej wyniosła 788, a w drugiej instancji 177.

ENERGETYKA I WYDOBYCIE

ONDE (Kupuj; 11,6 PLN)

Umowa na wykonawstwo w on-shore 50,6 MW

Umowa została zawarta w 11.2020r. na wykonawstwo w farmie wiatrowej Drzezewo IV w Potęgowie o mocy 50,6 MW. Aktualnie trwają przygotowania do rozpoczęcia budowy.

RYNEK WĘGLA KOKSUJĄCEGO

Eksport węgla z portów w Queensland wyniósł w grudniu 17,12mln t, wobec 16,35mln t w lis'22 i 15,51mln t w gru'21

RYNEK MIEDZI

Kopalnie miedzi w Peru ograniczają produkcję z uwagi na nasilające się protesty

Glencore podjął decyzję o ewakuacji większość z 2400 pracowników z kopalni Antapaccay'a, natomiast MMG zdecydowało się zawiesić podstawowe operacje w kopalni Las Bambas w obawie o bezpieczeństwo pracowników

PALIWA I CHEMIA

PKN ORLEN (Kupuj; 90 PLN)

OMV planuje sprzedać PKN 17 stacji benzynowych w Niemczech

Według listopadowych informacji grupa miała w Niemczech blisko 600 stacji benzynowych.

PKN ORLEN (Kupuj; 90 PLN)

Inwestycja w platformę francuskiej firmy Shippeo

- Shippeo, zajmująca się oferowaniem rozwiązań logistycznych w firmach, obecnie monitoruje ponad 32 mln przesyłek rocznie w 110 krajach.

- Shippeo to piąta i największa do tej pory inwestycja bezpośrednia PKN Orlen realizowana za pośrednictwem funduszu korporacyjnego Orlen VC.

- Kapitał pozyskany w ramach obecnej rundy finansowania Shippeo planuje przeznaczyć na dalszy rozwój platform i ekspansję na rynki Ameryki Północnej i Azji;

PKN ORLEN (Kupuj; 90 PLN)

Na terenie rafinerii w Trzebinie powstanie farma fotowoltaiczna za 4,2mln PLN

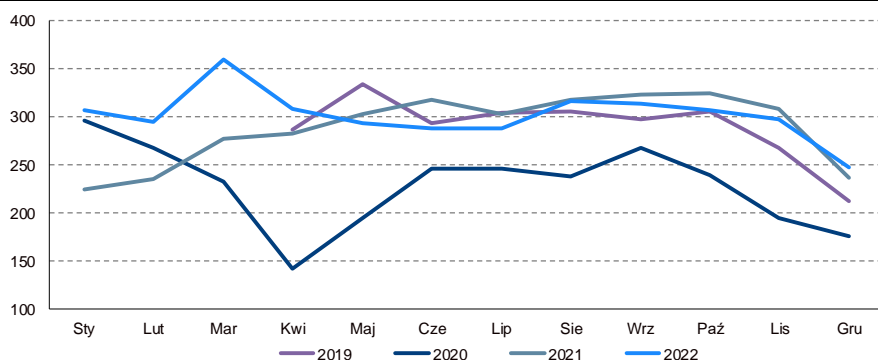
Inwestycja na potrzeby instalacji produkcyjnych rafinerii ma być gotowa w III kw.'23.
r./r.

TMT

GRUPA PRACUJ (Kupuj; 60 PLN)

Liczba ofert pracy w grudniu wzrosła o 4,8% – Grant Thornton

Liczba ofert pracy na 50 największych portalach rekrutacyjnych (w tys.)



Źródło: Grant Thornton

NOTOWANIA

INDEKSY	Kurs	Zmiana %		
		1D	1M	1Y
WIG	61 566	-0,3%	9,9%	-15%
WIG20	1 923	-0,4%	10,5%	-19%
mWIG40	4 407	-0,5%	9,2%	-20%
sWIG80	18 886	0,5%	6,2%	-10%
S&P 500	3 999	0,4%	3,8%	-14%
NASDAQ 100	11 541	0,7%	2,6%	-26%
STOXX Europe 600	453	0,5%	6,5%	-6%
DAX	15 087	0,2%	8,6%	-5%
FTSE 100	7 844	0,6%	7,0%	4%
Nikkei 225	25 822	-1,2%	-6,2%	-8%
Shanghai Comp	3 227	1,0%	1,9%	-8%
BIST30 Turcja	5 462	0,2%	-2,2%	137%

OBLIGACJE	Kurs	Zmiana %		
		1D	1M	1Y
Rent. obl. 5Y	6,0%	15,3	-58,2	213
Rent. obl. 10Y	6,0%	9,6	-47,3	204
WIBOR 3M	6,9%	-3,0	-18,0	417

WALUTY	Kurs	Zmiana %		
		1D	1M	1Y
USD/PLN	4,33	-0,1%	-2,3%	8%
EUR/PLN	4,69	0,0%	0,1%	4%
EUR/USD	1,08	0,1%	2,4%	-5%
GBP/PLN	5,30	0,0%	1,4%	2%
CNY/PLN	0,65	0,2%	-1,9%	-3%

SUROWCE	Kurs	Zmiana %		
		1D	1M	1Y
Złoto (USD/toz)	1 918	-0,2%	7,2%	6%
Srebro (USD/toz)	24,3	0,3%	4,8%	6%
Platyna (USD/toz)	1 064	-0,5%	7,0%	9%
Miedź (USD/t)	9 186	0,0%	8,1%	-8%
Cynk (USD/t)	3 324	2,7%	0,2%	-7%
Krzem (EUR/t)	3 050	-2,6%	-2,9%	-20%
Olów (USD/t)	2 251	2,4%	2,1%	-5%
Aluminium (USD/t)	2 595	1,8%	5,4%	-12%
Alu. Alloy (USD/t)	2 150	0,0%	15,6%	-7%
Pallad (USD/toz)	1 760	-1,5%	4,5%	-6%
Molibden (USD/lib)	29,8	0,2%	18,2%	57%
Nikiel (USD/t)	26 795	-0,8%	-5,3%	21%
Ruda żelaza (USD/t)	121	-2,3%	8,7%	-5%
HCC (USD/t)	309	1,4%	7,2%	22%
HRC UE (EUR/t)	705	1,4%	6,8%	-27%
Rebar UE (EUR/t)	870	0,6%	2,4%	5%
Ropa Brent (USD/bbl)	84,6	-0,8%	7,0%	-2%
CO2 (EUR/t)	79,86	-0,5%	-13,4%	-2%
Gaz w USA (USD/MMBtu)	3,6	5,8%	-45,2%	-15%
Gaz TTF 1M (EUR/MWh)	62,9	-6,5%	-54,3%	-26%
EE w DE 1Y (EUR/MWh)	169	-5,9%	-50,7%	48%
EE w PL 1Y (PLN/MWh)	890	0,6%	-14,4%	47%
Zielone cert. PL (PLN/MWh)	227	3,4%	19,5%	-15%
Shanghai Freight Index	1 031	-2,8%	-9,4%	-80%

BIOTECH

SYNEKTIK

Szacunkowe skonsolidowane przychody w I kwartale roku obrotowego 2022/23 (zakończonym 31 X'22) na poziomie 130mln PLN, +267% r./r.

- Skumulowane skonsolidowane przychody grupy za 12 miesięcy zakończonych 31 grudnia 2022 roku wyniosły 261,4mln PLN;
- Stanowi to 157% przychodów za 12 miesięcy zakończonych 30 września 2022 roku oraz 201% przychodów za 12 miesięcy zakończonych 31 grudnia 2021 roku.

KONSUMENT

PEPCO GROUP (Kupuj; 59 PLN)

Podsumowanie telekonferencji wynikowej [neutralne]

- Na wzrost LFL w 1Q istotny wpływ miał bardzo dobry odbiór szerszej w tym roku kolekcji świątecznej (LFL kolekcji świątecznej 50%);
- Zdaniem spółki, szczyt inflacji produkcyjnej miał już miejsce, obecnie presja po stronie kosztów sourcingu jest niższa, jednocześnie spółka zamierza utrzymywać reżim kosztowy;
- Ekspansja we Włoszech, w Hiszpanii oraz w Grecji przebiega powyżej oczekiwań, a spółka na tych rynkach jest coraz bardziej rozpoznawalnym brandem;
- Spółka nie obserwuje istotnych zmian w zwyczajach zakupowych klientów;
- W 2Q'22/23 nastąpi przyspieszenie tempa otwarć sklepów PEPCO, spółka podtrzymuje plan 550 otwarć w tym roku;
- W 2Q spółka planuje 250 modernizacji w ramach projektu „New Look” rozpoczynając od sklepów w Polsce, w Czechach oraz na Słowacji, tych o relatywnie mniejszej powierzchni handlowej;
- Modernizacja sklepów „zabiera” 10 dni sprzedażowych, po 6 tygodniach brak negatywnego wpływu na sprzedaż sklepu;

JERONIMO MARTINS

Biedronka pod lupą UOKiK z powodu podejrzenia nieprzebrzegania dyrektywy Omnibus – wiadomoscihandlowe.pl

- Dyrektywa Omnibus obowiązuje od 1 stycznia br. i nakłada na sprzedawców obowiązek pokazywania najniższej ceny z ostatnich 30 dni dla produktów, które są objęte promocją cenową;
- Potencjalnym problemem Biedronki jest sposób prezentowania cen na etykietach w sklepach oraz użycie określenia „cena referencyjna”;
- UOKiK na pytanie o działanie Biedronki odpowiedział, że „Informacja o najniższej cenie obowiązującej w okresie 30 dni przed wprowadzeniem obniżki powinna być precyzyjna i nie pozostawiać wątpliwości”, natomiast wg. biura prasowego UOKiK-u sformułowanie jakiego używa Biedronka „jest nieprecyzyjne i niewystarczające”;
- Dla porównania Lidl używa sformułowania „najniższa cena z ostatnich 30 dni przed obniżką”, natomiast Carrefour „cena najniższa z 30 dni”;
- W przypadku stwierdzenia praktyki naruszającej zbiorowe interesy konsumentów prezes UOKiK-u, może nałożyć karę na przedsiębiorcę w wysokości do 10% obrotu i do 2 mln zł na osobę zarządzającą;
- Według ekspertów prawa przytoczanych przez portal wiadomoscihandlowe.pl określenie „cena referencyjna” nie jest jednoznacznie sprzeczne z prawem unijnym;
- UOKiK zapowiedział ogłoszenie szczegółów działań dotyczących przestrzegania nowej dyrektywy w przyszłym tygodniu.

OBROTY

ŚREDNIE OBROTY (mln PLN)

Indeks	1D	1M	3M	6M	1D/3M
WIG	1721,2	964,8	1010,4	973,9	59%
WIG20	1489,2	802,3	881,3	775,8	59%
WIG40	111,3	111,3	111,3	111,3	100%
sWIG80	73,2	36,3	36,0	44,1	49%

NAJWIĘKSZE OBROTY (mln PLN)

WIG20		mWIG40		sWIG80	
Ticker	Obrót	Ticker	Obrót	Ticker	Obrót
ALE	133,6	ALR	8,9	PXM	6,9
PKO	130,7	TPE	5,5	RFK	5,2
PKN	104,1	LWB	5,2	COG	3,1
PEO	78,8	LVC	4,2	BML	2,6
KGH	77,8	ENA	4,1	OND	2,4
PZU	68,3	TEN	4,0	SNT	2,1
DNP	39,1	XTB	3,7	UNT	2,1
LPP	38,5	STH	3,4	ATC	1,2
CDR	38,3	GPW	3,4	CLN	1,2
PCO	19,0	HUG	3,1	TOR	1,2

NIECODZIENNE OBROTY (mln PLN)

WIG20		mWIG40		sWIG80	
Ticker	1D/3M	Ticker	1D/3M	Ticker	1D/3M
ALE	157%	PEP	190%	SNT	623%
ACP	140%	EAT	156%	WWL	519%
PKO	134%	APR	145%	RFK	423%
LPP	118%	GPW	143%	RBW	381%
PEO	114%	HUG	132%	STX	365%
PZU	109%	STH	129%	OND	339%
SPL	106%	LVC	128%	UNT	289%
KGH	103%	ZEP	121%	PXM	272%
CPS	95%	11B	113%	COG	248%
MBK	92%	WPL	100%	DCR	219%

NAJWIĘKSZE ZMIANY

Ticker	Kurs	Zmiana	Ticker	Kurs	Zmiana
Najlepsze			Najgorsze		
WIG20					
KGH	153,8	1,8%	LPP	10 540	-2,0%
CDR	132	1,7%	CCC	43,3	-1,8%
ALE	31	1,2%	KRU	323,6	-1,6%
KTY	474,5	0,5%	CPS	19	-1,6%
MBK	343,6	-0,2%	PCO	40,8	-1,4%
Najlepsze			Najgorsze		
mWIG40					
LVC	125,2	3,5%	NEU	647,0	-4,3%
ZEP	23,6	2,2%	DAT	90,1	-2,9%
BFT	800,0	1,8%	PEP	84,0	-2,3%
FMF	3,4	1,6%	GPP	45,0	-2,0%
STH	19	1,3%	HUG	23,4	-1,8%
Najlepsze			Najgorsze		
sWIG80					
OND	11,6	14,2%	AST	22,7	-2,8%
SKA	69,6	7,7%	ERB	33,7	-2,5%
SNT	35,0	6,1%	PLW	371,0	-2,4%
RFK	1,2	4,9%	MFO	34,1	-2,3%
COG	5,0	4,5%	CLE	1,6	-2,0%

INFLACJA CPI

Grudzień'22: 16,6% r/r, 0,1% m/m

	gru 21	sty 22	lut 22	mar 22	kwi 22	maj 22	cze 22	lip 22	sie 22	wrz 22	paź 22	lis 22	gru 22	Kons.	Waga
r./r.															
Ogółem	8,6%	9,4%	8,5%	11,0%	12,4%	13,9%	15,5%	15,6%	16,1%	17,2%	17,9%	17,5%	16,6%	16,6%	
Żywność i napoje bezalkoholowe	8,6%	9,3%	7,6%	9,2%	12,7%	13,5%	14,2%	15,3%	16,1%	19,3%	22,0%	22,3%	21,5%		26,6%
Użytkowanie mieszkania i nośniki energii	11,2%	14,9%	14,3%	17,7%	19,5%	22,0%	24,2%	25,3%	27,4%	29,9%	28,7%	26,0%	22,6%		19,3%
Transport	22,7%	17,2%	9,9%	24,1%	21,1%	25,8%	33,4%	27,7%	19,5%	16,4%	17,3%	14,4%	13,3%		9,5%
Napoje alkoholowe i wyroby tytoniowe	2,5%	3,7%	4,6%	5,3%	5,9%	6,5%	7,0%	7,7%	8,3%	9,0%	9,9%	10,3%	10,4%		6,3%
Restauracje i hotele	8,4%	10,3%	11,5%	12,7%	14,1%	15,7%	15,9%	16,4%	16,7%	17,8%	18,5%	18,6%	18,7%		4,8%
Odzież i obuwie	2,9%	4,2%	3,5%	3,3%	3,7%	4,3%	4,4%	4,7%	5,2%	7,0%	7,0%	6,8%	7,6%		4,5%
m./m.															
Ogółem	0,9%	1,9%	-0,3%	3,3%	2,0%	1,7%	1,5%	0,5%	0,8%	1,6%	1,8%	0,7%	0,1%	0,2%	
Żywność i napoje bezalkoholowe	2,1%	2,6%	-1,0%	2,2%	4,1%	1,3%	0,7%	0,6%	0,8%	1,7%	2,7%	1,6%	1,4%		26,6%
Użytkowanie mieszkania i nośniki energii	0,7%	5,6%	-0,4%	3,2%	1,9%	2,5%	1,9%	1,3%	2,6%	2,7%	1,5%	0,1%	-2,0%		19,3%
Transport	0,8%	-2,8%	-4,6%	17,5%	0,0%	3,4%	6,6%	-1,4%	-5,1%	-1,5%	3,1%	-0,8%	0,0%		9,5%
Napoje alkoholowe i wyroby tytoniowe	0,2%	1,7%	1,2%	1,0%	0,7%	0,8%	0,5%	0,8%	0,7%	0,8%	0,8%	0,5%	0,3%		6,3%
Restauracje i hotele	0,8%	2,2%	1,5%	1,2%	1,5%	2,4%	1,7%	1,3%	1,0%	1,7%	1,1%	1,2%	0,9%		4,8%
Odzież i obuwie	-0,5%	-2,9%	-1,1%	3,9%	3,0%	0,7%	-1,4%	-2,2%	-0,5%	4,8%	3,2%	-0,2%	0,2%		4,5%

Źródło: Główny Urząd Statystyczny, PAP, Trigon DM

RYNEK FMCG**Resort finansów nie planuje objęcia opłatą cukrową nowych produktów**

- Planowana nowelizacja utrzymuje dotychczasowy zakres przedmiotowy ustawy o zdrowiu publicznym i nie przewiduje zmian dotyczących katalogu napojów podlegających opłacie;
- Celem nowych przepisów jest uproszczenie poboru opłaty cukrowej i wprowadzenie ułatwień dla podmiotów prowadzących działalność w zakresie obrotu napojami.

DEWELOPERZY I BUDOWNICTWO**CAVATINA HOLDING****Spółka wynajęła 51 tys. m2 biur na rynkach regionalnych w 2022 roku**

W minionym roku spółka oddała do użytku trzy obiekty o łącznej powierzchni ponad 83 tys. m2, a na ten rok planuje zakończenie projektów: Cavatina Hall B w Bielsku-białej, Ocean Office Park B i D w Krakowie oraz Quorum A we Wrocławiu.

UNIBEP**Spółka zależna Unidevelopment sprzedała w IV kw.'22 łącznie 317 lokali**

- Z tego 283 lokale zostały sprzedane w ramach wspólnych przedsięwzięć deweloperskich z podmiotami zewnętrznymi;
- Narastająco w 2022 roku zostało sprzedanych 635 lokali, z czego 454 lokali w ramach wspólnych przedsięwzięć.

RAFAKO**Spółka wzywa Tauron Wytwarzanie i Tauron PE łącznie o zapłatę 857,6mln PLN**

- Kwota 249,6mln PLN dotyczy odszkodowania za "zawinioną przez Tauron Wytwarzanie szkodę będącą następstwem naruszenia dóbr osobistych spółki oraz utraty możliwości pozyskania przez spółkę nowych zleceń, wynikającej z braku redukcji gwarancji finansowych będących zabezpieczeniem kontraktu";
- Kwota 319,4mln PLN dotyczy odszkodowania za zawinioną przez Tauron Wytwarzanie szkodę spółki będącej następstwem wydłużenia realizacji kontraktu;
- Kwota 249,6mln PLN dotyczy zapłaty przez Tauron PE za bezprawne naruszenie dóbr osobistych spółki.

RAFAKO/TAURON (Trzymaj; 2,2 PLN)

Obie firmy powinny się porozumieć, a w znalezieniu porozumienia może pomóc mediator – premier M. Morawiecki

RYNEK DEWELOPERSKI**W najbliższym czasie rząd zajmie się przepisami dotyczącymi opodatkowania dodatkowych mieszkań – Premier**

- Nowe przepisy mają objąć głównie fundusze kupujące „setki mieszkań, ale należy się też przyjrzeć osobom posiadającym 7-8 mieszkań”.
- Zdaniem Premiera Rząd pracuje nad tym, "aby poprzez opłatę PCC – w przypadku takich spekulacyjnych zakupów, kilkudziesięciu czy kilkuset mieszkań jednocześnie, ten inwestor był dodatkową opłatą obłożony."

POZOSTAŁE

STS HOLDING (Kupuj, 23,7 PLN)

Reorganizacja działań operacyjnych w ramach Grupy STS; skor. EBITDA w przedziale 265-275 mln PLN za 2022 r. [lekko pozytywne]

- Zarząd STS Holding reorganizuje działania operacyjne. Ich wynikiem jest skupienie aktywności w Polsce w oparciu o dotychczasowe portfolio usług. Tym samym STS S.A. limituje działalność operacyjną prowadzoną przez spółki zależne w ramach posiadanych licencji w Wielkiej Brytanii oraz Estonii, od dnia 16 stycznia 2023 roku zamykając możliwość rejestracji kont

- Celem reorganizacji jest możliwie pełne wykorzystanie potencjału rynku polskiego, który pozostaje najistotniejszym obszarem działalności Grupy STS

- Grupa STS szacuje, że skorygowana EBITDA za 2022 rok wyniesie między 265 a 275 mln PLN. Dzięki reorganizacji działań operacyjnych w kolejnych okresach sprawozdawczych efektywność biznesowa Grupy STS powinna się zwiększać.

POZOSTAŁE INFORMACJE

BRAND24: Wartość powtarzalnych przychodów na koniec IV kw.'22 na poziomie 1,9mln PLN, +35% r./r.

Średni przychód ARPU na koniec IV kw.'22 wyniósł 483 PLN, +37% r./r.

DEKPOL: Zawarcie przedwstępnej umowy nabycia nieruchomości gruntowej w miejscowości Wiślinka

Wartość zakupu stanowi ok. 18% kapitałów własnych spółki na koniec III kwartału 2022 roku.

KOMPUTRONIK: Spółka szacuje nadzwyczajny zysk niepodlegający opodatkowaniu podatkiem dochodowym za okres od 1 kwietnia do 31 grudnia 2022 roku na ponad 146,5mln PLN

NOVATURAS: Przychody za grudzień 2022 roku na poziomie 9,5mln EUR, +27% r./r.

- W całym 2022 roku spółka obsłużyła 267 tys. klientów, co oznacza wzrost o 55% r./r.;

- Skumulowane obroty w 2022 roku osiągnęły 197mln EUR i były o 80% wyższe r./r.

TENDERHUT: Szacunkowe przychody ze sprzedaży w grudniu 2022 roku na poziomie 8,15mln PLN, +36% r./r. (YTD 77,3mln PLN, +27% r./r.)

ZREMB-CHOJNICE: Otrzymanie zamówienia na wykonanie kontenera dla spółki należącej do Polskiej Grupy Zbrojeniowej

Wartość zamówienia wynosi 335,3tys. PLN.

ŻYWIEC: Heineken International B.V. ogłasza przymusowy wykup 73,5 tys. akcji @ 486,12 PLN za papier

Przymusowy wykup rozpocznie się dziś, a dzień wykupu został ustalony na 19 stycznia 2023 roku.

INSIDER TRADING

AIRWAY MEDIX

Adiuvo Investments sprzedało 428,5 tys. akcji @ 0,385-0,415 PLN.

ATAL

Juroszek Holding kupił 21,8 tys. akcji @ 35,20 PLN.

ZMIANY W ORGANACH

BOGDANKA

Powołanie p. Kasjana Wyligalę na stanowisko prezesa zarządu.

TRANSAKCJE PAKIETOWE

LIVECHAT SOFTWARE

Wolumen: 7,5 tys. @ 120,70

% kapitału: 0,03

PKO BP

Wolumen: 46,5 tys. @ 101,15

% kapitału: 0,02

WALNE ZGROMADZENIA AKCJONARIUSZY

SKARBIEC HOLDING: Uchwała ZWZA w sprawie przeznaczenia zysku netto za rok obrotowy 2021/22 w kwocie 45,1mln PLN na kapitał zapasowy

TARCZYŃSKI: Zwołanie NWZA na dzień 9 lutego w sprawie wyrażenia zgody na zaciągnięcie przez spółkę nowych zobowiązań kredytowych

Ponadto akcjonariusze mają zdecydować o wyrażeniu zgody na zawarte umowy pożyczki z prezesem zarządu i członkami RN oraz o zmianach w składzie RN.

KALENDARZ KORPORACYJNY

DYWIDENDY

Spółka	Wydarzenie
poniedziałek, 16 styczeń 2023	
ABPL	Dzień wypłaty dywidendy (1,25 PLN na akcję)
wtorek, 24 styczeń 2023	
ECHO	Ostatni dzień notowań z prawem do zaliczki dywidendy (0,22 PLN na akcję)
środa, 25 styczeń 2023	
ECHO	Pierwszy dzień notowań bez prawa do zaliczki dywidendy (0,22 PLN na akcję)
piątek, 27 styczeń 2023	
LIVECHAT	Dzień wypłaty zaliczki dywidendy (0,65 EUR na akcję)
czwartek, 2 luty 2023	
ECHO	Dzień wypłaty zaliczki dywidendy (0,22 PLN na akcję)

WYNIKI FINANSOWE

STYCZEŃ	Poniedziałek	Wtorek	Środa	Czwartek	Piątek
02-06					
09-13					
16-20			SNT		
23-27					
30-31					
LUTY	Poniedziałek	Wtorek	Środa	Czwartek	Piątek
01-03					PEO
06-10				PKN	
13-17	SMT				
20-24					
27-28					

TRIGON DM COVERAGE

Spółka	Ticker	Rekomendacja	TP	Kurs	Upside	Market Cap	P/E			P/BV			ROE		ESG*	
							22P	23P	24P	22P	23P	24P	22P	23P		24P
Alior	ALR	Kupuj	44,0	42,1	5%	5 495	7,6	5,4	5,6	0,9	0,8	0,7	12%	15%	13%	23
BNP Paribas PL	BNPPPL	Trzymaj	59,0	56,4	5%	8 324	25,6	6,3	5,1	0,8	0,7	0,6	3%	11%	12%	---
Handlowy	BHW	Kupuj	83,0	79,1	5%	10 335	6,7	6,8	8,2	1,3	1,3	1,3	20%	19%	16%	39
ING	ING	Sprzedaj	150	179,0	-16%	23 288	13,3	8,6	8,4	2,9	2,3	2,0	22%	26%	24%	49
mBank	MBK	Kupuj	365	343,6	6%	14 580	---	8,0	5,4	1,2	1,0	0,9	-4%	13%	16%	38
Millennium	MIL	Trzymaj	4,6	5,5	-16%	6 672	---	---	3,9	1,5	1,8	1,2	-36%	-20%	31%	52
Pekao	PEO	Kupuj	108	101,0	7%	26 509	11,2	5,3	6,5	1,2	1,0	1,0	11%	19%	16%	55
PKO BP	PKO	Kupuj	40,0	35,3	13%	44 150	14,9	7,2	6,2	1,3	1,2	1,1	9%	16%	18%	52
Santander	SPL	Kupuj	330	297,6	11%	30 412	13,6	9,8	6,4	1,1	1,0	0,9	8%	10%	14%	54
Kruk	KRU	Kupuj	380	323,6	17%	6 252	7,9	7,6	7,2	2,0	1,7	1,5	25%	23%	21%	8
PZU	PZU	Kupuj	36,0	36,2	-1%	31 294	9,4	7,2	7,6	2,1	2,4	2,5	22%	33%	33%	57

Spółka	Ticker	Rekomendacja	TP	Kurs	Upside	Market Cap	P/E			EV/EBITDA			DY		ESG*	
							22P	23P	24P	22P	23P	24P	22P	23P		24P
11bit Studios	11B	Trzymaj	555	570,0	-3%	1 357	57,2	13,8	9,2	48,5	10,1	5,9	0%	0%	6%	13
AB	ABE	Kupuj	66,6	52,6	27%	851	6,1	5,9	5,8	5,0	4,9	4,5	5%	6%	6%	---
AC	ACG	Trzymaj	29,0	34,6	-16%	349	9,9	9,7	9,1	7,0	6,6	6,3	6%	7%	7%	---
Allegro	ALE	Kupuj	28,0	31,4	-11%	33 139	---	36,2	27,7	19,8	16,0	13,1	0%	0%	0%	80
Alumetal	AML	Kupuj	82,6	71,7	15%	1 121	5,1	8,3	7,9	4,5	6,1	5,4	9%	20%	9%	---
Ambra	AMB	Trzymaj	20,7	19,9	4%	502	9,7	11,2	9,9	5,0	5,0	4,5	5%	5%	6%	---
Amica	AMC	Trzymaj	91,0	89,5	2%	696	76,8	10,9	7,5	8,3	4,0	3,2	4%	0%	2%	---
Amrest	EAT	Zawieszona		19,1	-	4 193	---	---	---	---	---	---	---	---	---	74
Answear.com	ANR	Kupuj	31,9	27,7	16%	484	30,1	18,1	13,4	12,4	13,4	10,9	0%	0%	0%	---
Archicom	ARH	Trzymaj	20,0	18,1	11%	463	4,1	5,3	7,1	2,8	2,6	4,2	7%	16%	12%	---
Arctic Paper	ATC	Kupuj	36,8	20,2	83%	1 396	1,9	3,3	5,1	1,4	1,9	2,5	2%	16%	9%	---
Artifex Mundi	ART.	Kupuj	8,4	6,3	34%	74	9,4	6,7	6,3	3,1	2,8	1,9	0%	0%	0%	---
Asseco BS	ABS	Trzymaj	33,0	36,2	-9%	1 210	14,3	13,0	12,1	9,5	8,6	7,9	6%	6%	7%	---
Asseco Poland	ACP	Trzymaj	78,0	72,8	7%	6 042	11,9	12,2	11,7	2,6	2,3	2,0	5%	5%	5%	52
Asseco SEE	ASE	Trzymaj	48,0	49,4	-3%	2 564	12,6	14,1	13,2	8,1	7,4	6,9	3%	4%	4%	---
Atal	1AT	Trzymaj	35,0	37,5	-7%	1 452	3,8	5,7	7,1	3,9	5,8	7,3	16%	18%	12%	---
Auto Partner	APR	Kupuj	18,6	14,9	25%	1 941	9,4	9,0	7,9	6,9	6,7	6,2	2%	3%	3%	---
Azoty	ATT	Kupuj	39,9	45,0	-11%	4 464	2,5	6,5	6,7	3,0	4,9	4,1	0%	0%	0%	28
Benefit Systems	BFT	Kupuj	1 000	800,0	25%	2 347	18,8	12,7	11,6	7,6	6,5	6,2	0%	4%	6%	37
BoomBit	BBT	Kupuj	20,0	13,0	54%	176	16,4	11,9	8,0	5,1	4,3	3,0	6%	5%	7%	---
Budimex	BDX	Kupuj	315	290,0	9%	7 404	14,7	14,0	13,7	6,5	5,9	5,6	8%	7%	7%	60
Captor Therapeutics	CTX	Kupuj	233	180,5	29%	752	---	---	---	---	---	---	---	---	---	---
CCC	CCC	Trzymaj	35,0	43,3	-19%	2 375	---	---	---	7,1	6,0	5,0	0%	0%	0%	63
CD Projekt	CDR	Kupuj	155	132,1	17%	13 316	37,9	28,3	42,3	24,6	17,9	27,5	1%	0%	0%	62
Celon	CLN	Kupuj	45,7	16,8	172%	857	---	---	---	296,3	125,9	183,6	2%	2%	2%	---
Ciech	CIE	Kupuj	47,8	43,7	9%	2 302	5,7	7,8	6,7	3,8	3,9	3,8	3%	7%	7%	42
Comarch	CMR	Kupuj	202	168,6	20%	1 371	12,3	12,4	10,6	4,1	4,3	3,7	2%	4%	5%	---
Comp	CMP	Kupuj	52,0	44,1	18%	247	---	12,4	8,2	6,1	4,3	3,7	7%	7%	7%	---
Cyfrowy Polsat	CPS	Kupuj	22,0	18,8	17%	12 017	12,9	20,5	11,4	6,4	7,3	6,7	6%	5%	5%	70
Dadelo	DAD	Kupuj	11,3	11,1	2%	129	34,2	31,2	19,4	14,1	14,1	10,2	1%	0%	1%	---
Develia	DVL	Sprzedaj	2,0	2,5	-21%	1 139	6,7	8,4	8,2	6,1	6,3	7,3	18%	14%	8%	6
Dino Polska	DNP	Zawieszona		363,5	-	35 638	---	---	---	---	---	---	---	---	---	39
Dom Development	DOM	Trzymaj	95,0	102,8	-8%	2 626	6,9	8,5	10,9	5,2	6,8	8,5	10%	12%	8%	---
Echo Investment	ECH	Kupuj	3,8	3,5	9%	1 444	6,1	9,3	4,1	8,5	10,2	6,7	6%	20%	17%	---
Erbud	ERB	Kupuj	40,0	33,7	19%	407	43,8	5,0	2,9	8,3	4,0	1,0	---	---	---	---
Enea	ENA	Kupuj	6,7	6,3	5%	3 900	5,4	6,5	5,9	1,6	1,4	1,3	22%	0%	0%	27

*S&P Global ESG Scores ([LINK](#)), Metodologia S&P Global ESG Scores ([LINK](#))

TRIGON DM COVERAGE

Spółka	Ticker	Rekomendacja	TP	Kurs	Upside	Market Cap	P/E			EV/EBITDA			DY			ESG*
							22P	23P	24P	22P	23P	24P	22P	23P	24P	
Eurocash	EUR	Zawieszona		14,7	-	2 047	---	---	---	---	---	---	---	---	---	37
Famur	FMF	Kupuj	4,2	3,4	26%	1 925	8,3	8,3	6,8	2,6	2,5	2,1	0%	0%	0%	48
Ferro	FRO	Trzymaj	25,0	23,5	6%	499	7,3	6,4	5,8	5,6	5,3	5,1	6%	6%	8%	---
Forte	FTE	Zawieszona		22,8	-	546	---	---	---	---	---	---	---	---	---	---
GPW	GPW	Kupuj	40,0	37,0	8%	1 555	11,0	10,8	10,8	6,7	6,6	6,4	7%	8%	8%	22
Grupa Pracuj	GPP	Kupuj	60,0	45,0	33%	3 072	15,9	17,4	13,9	11,9	11,3	9,3	4%	4%	4%	---
GTC	GTC	Sprzedaj	6,0	6,2	-3%	4 110	13,8	14,3	8,5	18,0	19,2	14,4	1%	1%	1%	---
Huuge	HUG	Kupuj	31,6	23,4	35%	1 970	9,6	8,7	9,5	3,6	2,5	2,0	0%	0%	0%	---
Inter Cars	CAR	Kupuj	600	440,0	36%	6 234	8,0	6,9	6,2	7,0	6,0	5,5	0%	1%	1%	---
JSW	JSW	Kupuj	69,2	57,9	20%	6 798	0,9	2,5	4,2	0,1	---	---	0%	0%	0%	32
K2 Holding	K2H	Kupuj	30,0	30,0	0%	74	17,4	12,5	11,0	4,8	4,1	3,9	4%	4%	18%	---
Kęty	KTY	Trzymaj	590	474,5	24%	4 579	6,6	9,1	7,8	5,7	7,1	6,5	11%	13%	10%	20
KGHM	KGH	Sprzedaj	95,0	153,8	-38%	30 760	5,7	21,3	13,0	5,2	9,5	7,1	2%	1%	1%	39
LPP	LPP	Kupuj	14 055	10 540,0	33%	19 544	17,9	15,2	11,2	9,6	7,3	5,7	3%	4%	4%	53
Mabion	MAB	Zawieszona		21,9	-	353	---	---	---	---	---	---	---	---	---	---
Mangata	MGT	Kupuj	103	81,4	27%	543	5,4	5,6	5,4	4,3	4,2	3,9	6%	7%	7%	---
Medinice	ICE	Kupuj	31,5	16,1	95%	101	---	---	---	---	---	---	0%	0%	0%	---
MFO	MFO	Kupuj	45,2	34,1	33%	225	6,2	6,6	5,6	4,1	4,9	5,2	12%	5%	8%	---
Molecure	MOC	Kupuj	26,2	15,4	70%	216	---	---	---	---	---	---	0%	0%	0%	---
Neuca	NEU	Trzymaj	635	647,0	-2%	2 876	19,9	19,5	17,0	8,8	8,6	7,7	2%	2%	2%	71
Newag	NWG	Kupuj	17,7	16,0	11%	718	16,9	9,4	7,6	7,3	5,6	4,8	2%	3%	5%	---
Onde	OND	Kupuj	11,6	11,6	1%	637	133,9	9,0	3,5	28,9	8,4	2,1	0%	0%	4%	---
Oponeo.pl	OPN	Kupuj	50,0	36,7	36%	511	15,4	12,7	10,5	5,7	5,9	5,3	4%	3%	3%	---
Orange	OPL	Kupuj	7,0	6,9	2%	9 042	12,6	14,1	11,7	4,2	4,3	4,0	4%	5%	7%	33
PCF Group	PCF	Trzymaj	44,4	39,6	12%	1 185	25,7	42,6	12,2	21,9	23,0	5,8	1%	0%	0%	---
Pepco Group	PCO	Kupuj	59,2	40,8	45%	23 460	23,0	20,1	15,1	7,2	6,1	4,8	0%	0%	0%	36
PGE	PGE	Trzymaj	7,4	6,9	6%	15 526	4,5	167,9	6,7	1,8	5,4	2,4	0%	0%	0%	32
PKN Orlen	PKN	Kupuj	90,0	62,5	44%	72 559	1,7	4,0	5,0	1,3	1,8	1,8	3%	4%	4%	65
Playway	PLW	Kupuj	400	371,0	8%	2 449	17,3	13,0	11,9	13,7	10,4	9,5	5%	6%	8%	---
Ryv u Therapeutics	RVU	Restricted	-	57,5	-	1 055	---	---	---	---	---	---	---	---	---	---
R22	R22	Kupuj	52,2	46,5	12%	659	25,3	17,5	14,8	13,4	10,5	8,8	2%	0%	0%	---
Rainbow	RBW	Zawieszona		22,5	-	327	---	---	---	---	---	---	---	---	---	---
Rawlplug	RWL	Kupuj	22,1	15,3	44%	498	4,2	4,9	4,3	4,0	3,9	3,6	4%	5%	6%	---
Selvita	SLV	Kupuj	104	87,5	19%	1 606	62,2	31,4	20,5	21,8	13,7	10,9	0%	0%	0%	---
Shoper	SHO	Kupuj	35,0	26,8	31%	764	42,8	28,0	19,8	23,2	17,0	12,6	3%	2%	3%	---
Stalprodukt	STP	Kupuj	368	277,5	33%	1 549	3,4	5,2	6,2	1,5	1,4	1,0	8%	4%	4%	3
STS Holding	STH	Kupuj	23,7	18,6	27%	2 918	17,4	14,5	12,4	10,9	9,2	7,9	3%	5%	6%	---
Śnieżka	SKA	Trzymaj	62,0	69,6	-11%	878	26,2	19,7	17,0	11,0	9,6	8,9	3%	2%	3%	29
Tauron	TPE	Trzymaj	2,2	2,2	0%	3 906	---	4,5	2,5	6,4	5,0	3,6	0%	0%	0%	---
Ten Square Games	TEN	Zawieszona		151,0	-	1 108	---	---	---	---	---	---	---	---	---	---
TIM	TIM	Kupuj	48,0	31,5	52%	699	---	---	---	---	---	---	---	---	---	---
Toya	TOA	Kupuj	6,0	5,8	3%	438	6,7	7,5	5,7	5,3	5,8	4,7	0%	7%	6%	---
Unimot	UNT	Kupuj	111,2	98,6	13%	808	3,0	5,8	7,5	2,7	4,4	6,4	0%	10%	5%	---
VRG	VRG	Zawieszona		3,3	-	783	---	---	---	---	---	---	---	---	---	---
Wielton	WLT	Kupuj	8,6	7,7	11%	466	4,5	7,9	4,8	4,9	4,9	4,0	0%	0%	0%	---

*S&P Global ESG Scores ([LINK](#)), Metodologia S&P Global ESG Scores ([LINK](#))

Trigon Dom Maklerski S.A.

Plac Unii, Budynek B, ul. Puławska 2, 02-566 Warszawa

T: +48 22 330 11 11 | F: +48 22 330 11 12

W: <http://www.trigon.pl> | E: repcja@trigon.pl



NAGRÓDY
PSIK
2018

NAGRÓDY
PSIK
2022

EQUITY RESEARCH TEAM

Grzegorz Kujawski, Head of Research
Konsument, Finanse

Maciej Marciniowski, Deputy Head of Research
Strategia, Banki, Finanse

Kacper Koproń
Gaming, TMT

Katarzyna Kosiorek
Biotechnologia

Michał Kozak
Paliwa, Chemia, Energetyka

Dominik Niszcz
TMT

Łukasz Rudnik
Przemysł, Wydobycie

David Sharma
Budownictwo, Deweloperzy, Materiały budowlane

SALES & TRADING TEAM

Paweł Szczepański, Head of Sales

Michał Sopiński, Deputy Head of Sales

Paweł Czupryński

Maciej Senderek

Hubert Kwiecień

DISCLAIMER

Trigon Dom Maklerski S.A. | ul. Mogilska 65 | 31-545 Kraków | Sąd Rejonowy dla Krakowa-Śródmieścia w Krakowie XI Wydział Gospodarczy KRS | NIP 676-10-44-221 | KRS 0000033118. Trigon Dom Maklerski S.A. działa pod nadzorem Komisji Nadzoru Finansowego. Niniejsze opracowanie ma charakter promocyjny i została przygotowana przez zespół analityczny Trigon Dom Maklerski S.A. wyłącznie w celach informacyjnych i nie stanowi rekomendacji w rozumieniu przepisów "Rozporządzenia Ministra Finansów z dnia 19 października 2005 r. w sprawie informacji stanowiących rekomendacje dotyczące instrumentów finansowych, lub ich emitentów lub wystawców (Dz. U. z 2005 r. Nr 206, poz. 1715). Przedstawione dane historyczne odnoszą się do przeszłości. Wyniki osiągnięte w przeszłości nie stanowią gwarancji ich osiągnięcia w przyszłości. Trigon Dom Maklerski S.A. nie ponosi odpowiedzialności za decyzje inwestycyjne podjęte na podstawie niniejszego opracowania ani za szkody poniesione w wyniku tych decyzji inwestycyjnych, nie gwarantuje także dokładności ani kompletności opracowania, nie udziela również żadnego zapewnienia, że podane w opracowaniu twierdzenia dotyczące przyszłości sprawdzą się. Inwestowanie w instrumenty finansowe wiąże się z wysokim ryzykiem utraty części lub całości zainwestowanych środków. Publikowanie, rozpowszechnianie, kopiowanie lub wykorzystywanie w jakikolwiek inny sposób w części lub całości niniejszego opracowania wymaga uprzedniej pisemnej zgody Trigon Domu Maklerskiego S.A.