

**HIGHLIGHTS**
**WYNIKI FINANSOWE**
**TORPOL:** Wstępne wyniki za 2Q'22: rekordowa rentowność [pozytywne]

**MFO:** Wstępne dane finansowe za I półrocze 2022 roku

**SYNEKTIK:** Wyniki 2Q22 [neutralne]

**SIMTERACT:** Wyniki II kw. 2022

**IMS:** Szacunkowe wyniki finansowe za I półrocze 2022 roku

**FINANSE**
**PKO BP:** Rezygnacja p. Iwony Dudy z pełnienia funkcji prezesa zarządu

**ENERGETYKA I WYDOBYCIE**
**TAURON:** Dymisja S. Goli, CEO Nowe Jaworzno Grupa Tauron

**ENERGETYKA:** Spółki energetyczne mogą podzielić się marżami – A. Moskwa

**PALIWA I CHEMIA**
**PKN ORLEN:** Rosja wstrzymała dostawy ropy do Czech, Węgier i Słowacji [lekko negatywne]

**PKN ORLEN:** Normalizacja marż rafineryjnych

**TMT**
**GRUPA PRACUJ:** Według raportu Adecco i Job market insights liczba ofert pracy ogłoszonych w internecie w lipcu spadła o 5% m/m do 345 tys.

**GAMING**
**BOOBER TEAM:** Zawarcie przez spółkę zależną Feardemic umowy z deweloperem Not A Sailor Studios

**FOREVER ENTERTAINMENT:** Aktualizacja harmonogramu premier gier

**BIOTECH**
**MEDINICE:** Otrzymanie ochrony patentowej od Chińskiego Urzędu Patentowego na wynalazek „kaniula do małoinwazyjnej plastyki zastawki trójdzielnej”

**KONSUMENT**
**ALLEGRO:** Liczba użytkowników allegro.pl i aplikacji Allegro wzrosła w lipcu do 22,1 mln z 21,6 mln w czerwcu

**PRZEMYSŁ**
**MO-BRUK:** Henryk Siodmok nowym CEO

**WAWEL:** Przyspieszenie publikacji raportu za I półrocze z 19 sierpnia na 12 sierpnia 2022 roku

**Notowania**

	Kurs	Zmiana			
		1D	1M	6M	1Y
WIG	54 725	-0,5%	0,2%	-19,5%	-20,3%
WIG20	1 684	-0,7%	-3,2%	-23,9%	-26,0%
mWIG40	4 181	-0,2%	3,7%	-19,8%	-17,7%
sWIG80	17 699	-0,3%	2,6%	-10,6%	-15,6%
S&P	4 122	-0,4%	5,7%	-8,5%	-7,1%
DAX	13 535	-1,1%	4,0%	-12,6%	-14,2%
FTSE	7 488	0,1%	4,1%	-2,4%	4,6%
Nikkei	27 822	-0,9%	4,9%	0,5%	-0,2%
Shanghai Composite	3 229	0,3%	-3,8%	-7,4%	-8,5%
BIST30 Turcja	2 986	-0,5%	14,4%	32,5%	93,7%
MOEX Rosja	2 137	2,3%	-3,9%	-41,5%	-44,7%

	Kurs	Zmiana bps			
		1D	1M	3M	1Y
Rent. obl. 5Y	6,0%	9,1	-95,9	-136,1	488,3
Rent. obl. 10Y	5,6%	8,0	-110,7	-141,7	377,0
WIBOR 3M	7,0%	0,0	-5,0	72,0	682,0

	Kurs	Zmiana			
		1D	1M	6M	1Y
USD/PLN	4,60	0,0%	-3,9%	14,4%	15,1%
EUR/PLN	4,70	0,0%	-2,1%	4,2%	2,6%
EUR/USD	1,02	0,0%	1,7%	-10,6%	-12,8%
GBP/PLN	5,56	0,0%	2,3%	-3,9%	-2,8%

	Kurs	Zmiana			
		1D	1M	3M	1Y
Złoto (USD/toz)	1 794	0,4%	3,0%	-3,5%	4,1%
Srebro (USD/toz)	20,4	-0,6%	6,7%	-4,0%	-12,6%
Płatyna (USD/toz)	932	-0,5%	6,7%	-3,8%	-6,8%
Miedź (USD/t)	7 983	-0,1%	2,3%	-13,6%	-14,8%
Cynk (USD/t)	3 537	2,6%	14,1%	-2,2%	19,8%
Ołów (USD/t)	2 166	0,1%	12,9%	0,6%	-4,1%
Aluminium (USD/t)	2 491	1,8%	2,2%	-9,6%	-2,3%
Alu. Alloy (USD/t)	1 760	0,0%	3,5%	-19,3%	-20,9%
Pallad (USD/toz)	2 201	-0,8%	2,1%	7,7%	-16,9%
Molibden (USD/lb)	14,9	4,6%	-11,7%	-22,2%	-20,1%
Nikiel (USD/t)	21 561	-0,6%	-0,1%	-23,5%	15,8%
Ruda żelaza (USD/t)	109,0	-0,3%	-4,2%	-16,3%	-34,2%
HCC (USD/t)	215	0,0%	-17,3%	-52,1%	21,1%
HRC UE (EUR/t)	815	-4,1%	-7,9%	-37,8%	-33,7%
Rebar UE (EUR/t)	1 060	0,0%	-7,9%	-26,3%	19,3%
Ropa Brent (USD/bbl)	95,9	-0,5%	-10,4%	-6,5%	35,7%
CO2 (EUR/t)	85,9	2,5%	3,8%	-1,3%	50,8%
Gaz w USA (USD/MMBtu)	7,8	0,1%	29,9%	6,2%	91,8%
Gaz 1M (TTF; EUR/MW h)	189,2	-2,8%	3,7%	111,0%	342,6%
Gaz (TGE; PLN/MW h)	899,8	-2,4%	8,8%	108,1%	344,0%
EE - 1Y (TGE; PLN/MW h)	1630,0	-1,2%	4,5%	61,4%	353,4%

**WIADOMOŚCI ZE SPÓŁEK**

**WYNIKI FINANSOWE**

**TORPOL**

Wstępne wyniki za 2Q'22: rekordowa rentowność [pozytywne]

mIn PLN	2Q21	3Q21	4Q21	1Q22	2Q22W	y/y	q/q	2Q22P	Kons.
Przychody	271,5	281,7	348,7	208,4	253,8	-7%	22%	195,5	211,2
Zysk brutto	26,1	29,6	73,3	31,0	62,3	138%	101%	35,2	
EBITDA	23,9	25,9	63,3	29,1	b.d.	-	-	31,8	35,9
EBIT	19,0	20,1	57,5	23,0	b.d.	-	-	26,9	30,4
Zysk netto	13,7	15,7	41,1	20,3	44,9	227%	122%	23,4	25,1
Backlog	1 197	1 457	1 189	1 093	b.d.	-	-		
MBnS	9,6%	10,5%	21,0%	14,9%	24,6%	14,9p.p.	9,7p.p.	18,0%	
marża EBITDA	8,8%	9,2%	18,1%	14,0%	-	-	-	16,3%	17,0%
marża EBIT	7,0%	7,1%	16,5%	11,1%	-	-	-	13,7%	14,4%
marża netto	5,1%	5,6%	11,8%	9,7%	17,7%	12,6p.p.	8,0p.p.	12,0%	11,9%
P/E12M trailing	6,7	6,3	4,7	4,0	3,0				
EV/EBITDA 12M trailing	1,0	0,1	0,3	0,0	-				

Źródło: dane spółki, Trigon DM

**MFO (Kupuj, 69,9 PLN)**

Wstępne dane finansowe za I półrocze 2022 roku

- Przychody ze sprzedaży 590,5mln PLN, +108% w stosunku do średniej z 3 ostatnich lat
- Zysk z działalności operacyjnej 57,1mln PLN, +80,1% w stosunku do średniej z 3 ostatnich lat
- Zysk netto 45,3mln PLN, +79,3% w stosunku do średniej z 3 ostatnich lat.

**SYNEKTIK**

Wyniki 2Q22 [neutralne]

mIn PLN	1Q21	2Q21	3Q21	4Q21	1Q22	2Q22	y/y	q/q	2Q22P	Kons.
Przychody	27,0	15,7	51,9	35,4	37,3	35,8	128%	-4%	33,9	34,0
EBITDA	4,6	1,6	5,6	4,2	10,4	5,6	254%	-46%	5,1	4,2
EBIT	2,8	-0,5	3,6	2,1	7,4	2,2	-	-70%	2,5	1,0
Zysk netto	2,0	-0,4	2,8	1,8	5,9	0,4	-	-93%	2,2	0,8
P/E12M trailing	-	29,3	29,4	37,8	23,2	21,6				
EV/EBITDA 12M trailing	29,9	29,8	28,7	27,4	17,1	9,9				

Źródło: dane spółki, Trigon DM

- Przychody:

1) Segment radiofarmacji: przychody segmentu 7,5mln PLN (+1% r/r, -15% q/q). Na spadek przychodów segmentu w ujęciu q/q złożyła się w przeważającej części słabsza sprzedaż w kategorii radiofarmaceutyków specjalnych.

2) Dystrybucja sprzętu i urządzeń IT: 29,8mln PLN (+251% r/r; +1% q/q). W kwietniu'22 Oferta Synektik Czech Republic o wartości 5,7mln EUR netto została wybrana w postępowaniu przetargowym czeskiego szpitala Krajská nemocnice Liberec. W czerwcu'22 Synektik Czech Republic zawarł umowę na podwykonawstwo dostawy, instalacji, szkoleń i opieki serwisowej systemu robotycznego da Vinci do słowackiego szpitala Jesseniova lekárska fakulta Martin na kwotę ok. 2,5mln EUR.

- Kluczowy wpływ na wzrost przychodów miał wzrost przychodów ze sprzedaży usług (serwisowych, gwarancyjnych, IT) oraz dostaw zużywalnych instrumentów i akcesoriów, mających charakter powtarzalny (tzw. recurring revenue)

-Backlog: na koniec 30.06.22 wartość zleceń do realizacji wyniosła 19,3mln PLN vs 22,8mln PLN na koniec 1Q22.

- Koszty: na poziomie 33,6mln PLN (+107% r/r; -6% q/q). Różnice w poziomie kosztów operacyjnych w ujęciu r/r i q/q związane były bezpośrednio z poziomem realizowanej sprzedaży i dostaw sprzętu medycznego. Koszty prac R&D na poziomie 1,8mln PLN (vs 2,0mln PLN w 1Q22).

- Kardioznacznik: spółka realizuje badanie kliniczne III fazy, realizacja badań przebiega zgodnie z przyjętym harmonogramem.

-OCF: 7,0mln PLN (względem -13,5mln PLN w 1Q22 i 2,0mln PLN w 2Q21)

**SIMTERACT**

Wyniki II kw. 2022

mIn PLN	2Q21	3Q21	4Q21	1Q22	2Q22	y/y	q/q	2Q22P
Przychody	1,0	1,3	1,9	1,7	2,1	124%	22%	2,0
EBITDA	0,1	0,1	0,2	-0,3	0,2	292%	-	0,0
EBIT	0,0	0,1	0,2	-0,4	0,2	772%	-	-0,1
Zysk netto	0,0	0,1	0,1	-0,3	-0,2	-	-	0,0
P/E12M trailing	-	-	-	-	-			
EV/EBITDA 12M trailing	-	-	-	-	92,8			

Źródło: dane spółki, Trigon DM

- Przychody ze sprzedaży 0,4 mln PLN ; zmiana stanu produktów +1,7 mln PLN

- Koszty operacyjne wyniosły 2,2 mln PLN (-9% kw./kw.)

- OCF -1,5 mln PLN; stan gotówki na koniec kwartału 0,5 mln PLN

- Nakłady na gry w toku 4,5 mln PLN

**Średnie obroty (mln PLN)**

Indeks	1D	3M	1D/3M
WIG	829,4	963,1	86%
WIG20	684,2	803,0	85%
WIG40	91,1	99,7	91%
sWIG80	40,9	44,2	92%

**Największe obroty (mln PLN)**

WIG20		mWIG40		sWIG80	
Ticker	Obrót	Ticker	Obrót	Ticker	Obrót
LTS	368,8	MAB	12,0	BMC	7,3
DNP	109,2	ALR	10,4	ATC	6,4
PKO	101,4	GPP	10,0	BML	5,0
PEO	95,8	CAR	8,8	ZEP	3,1
PKN	85,7	TPE	6,1	LBW	1,6
ALE	74,1	KTY	4,8	TIM	1,0
PZU	30,1	MIL	4,7	BOW	0,8
KGH	28,2	ASB	3,4	VGO	0,8
CDR	21,1	XTB	3,2	RVU	0,8
MBK	20,2	LWB	3,1	TOR	0,7

**Niecodzienne obroty**

WIG20		mWIG40		sWIG80	
Ticker	1D/3M	Ticker	1D/3M	Ticker	1D/3M
LTS	914%	CAR	696%	PHN	1130%
MBK	213%	GPP	532%	STX	705%
DNP	201%	MAB	255%	WWL	384%
PCO	200%	EAT	190%	PCF	364%
PEO	134%	WPL	181%	VRG	321%
SPL	131%	ASB	147%	MFO	315%
PKO	111%	11B	146%	SKA	304%
ALE	104%	CLN	142%	VGO	302%
PZU	95%	ALR	128%	PBX	271%
OPL	95%	TPE	113%	DCR	224%

**Największe zmiany**

WIG20					
Najlepsze			Najgorsze		
Ticker	Kurs	Zmiana	Ticker	Kurs	Zmiana
ALE	27,0	5,4%	ACP	72,4	-4,1%
PCO	36,2	0,8%	CDR	88,5	-3,5%
PZU	30,8	0,1%	OPL	6,1	-3,2%
PEO	73,0	0,0%	CPS	19,6	-2,6%
LTS	79,0	0,0%	LPP	9 105,0	-2,4%

mWIG40					
Najlepsze			Najgorsze		
Ticker	Kurs	Zmiana	Ticker	Kurs	Zmiana
ASE	48,0	4,3%	MAB	26,6	-14,1%
EAT	20,8	4,1%	TPE	3,04	-4,0%
ALR	28,0	3,3%	ASB	15,7	-3,8%
ING	12,0	2,7%	TEN	97,7	-2,8%
EUR	164,8	2,0%	KRU	258,8	-2,7%

sWIG80					
Najlepsze			Najgorsze		
Ticker	Kurs	Zmiana	Ticker	Kurs	Zmiana
MOC	16,6	4,7%	BML	6,0	-5,1%
ZEP	35,4	3,5%	SHO	36,8	-4,8%
RBW	19,0	3,3%	SKA	70,0	-4,1%
OPN	42,5	3,2%	TIM	22,1	-3,9%
PBX	14,0	2,9%	VGO	566,0	-3,7%

## IMS

### Szacunkowe wyniki finansowe za I półrocze 2022 roku

- Przychody ze sprzedaży 24,7mln PLN, +52,4% r.r.
- EBIT 4,6mln PLN, +16% r.r.
- EBITDA 7,8mln PLN, +7% r.r.
- Zysk netto 3,6mln PLN, +0,9% r.r.

## FINANSE

### PKO BP (Kupuj, 50 PLN)

#### Rezygnacja p. Iwony Dudy z pełnienia funkcji prezesa zarządu

Rada Nadzorcza powierzyła p. Pawłowi Gruzic kierowanie pracami zarządu.

## ENERGETYKA I WYDOBYCIE

### TAURON (Kupuj; 4,5 PLN)

Dymisja S. Goli, CEO Nowe Jaworzno Grupa Tauron

## ENERGETYKA

### Spółki energetyczne mogą podzielić się marżami – A. Moskwa

- „Nie chcemy, aby spółki straciły źródła finansowania i możliwości dalszego inwestowania, ale pewien mechanizm solidarnościowy zakładamy. Jest on opracowany w tym dużym pakiecie ciepła, energii i gazu.” - [LINK](#)
- „Czy czeka nas mrożenie cen energii elektrycznej jak w 2019 r.? - W pakiecie rozwiązań, o których mówiłam, taki mechanizm jest również rozważany. Bierzymy pod uwagę także inny sposób przeliczania taryfy. Zależy nam, aby wszystkie propozycje legislacyjne, które przedstawimy na wrześniowym posiedzeniu Sejmu, miały już aprobatę rządu.”

## PALIWA I CHEMIA

### PKN ORLEN (Kupuj; 86,6 PLN)

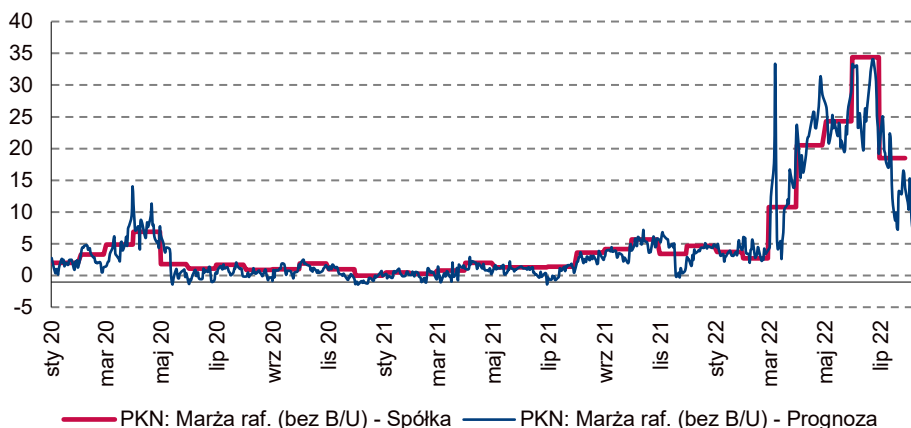
#### Rosja wstrzymała dostawy ropy do Czech, Węgier i Słowacji [lekkie negatywne]

- Rosja wstrzymała dostawy ropy odcinkiem południowej Drużby do Węgier, Czech i Słowacji. Tłumaczy to nałożonymi sankcjami i brakiem możliwości realizacji płatności za tranzyt surowca – Bloomberg/Reuters ([LINK](#))
- „Transneft, rosyjska państwowa firma odpowiedzialna za sieci ropociągów, potwierdziła, że wstrzymała dostawy, ponieważ sankcje uniemożliwiły jej rozliczenie się za tranzyt z ukraińskim koncernem Ukrtransnafta.” ([LINK](#))
- Północny odcinek, którym ropy płynie przez Białoruś do Polski i Niemiec działa bez zakłóceń – Transneft
- MOL poinformował, że rozpoczął rozmowy ws. przekazania opłaty za tranzyt Ukrainie, aby odblokować dostawy.
- „Wznowienie dostaw ropy naftowej rurociągiem "Przyjaźń" do Czech powinno nastąpić w ciągu kilku dni, poinformowała z kolei we wtorek spółka Mero, właściciel i operator czeskiego odcinka rurociągu. Uruchomienie zapasów strategicznych (pozwalające na 90-dniowe funkcjonowanie rafinerii) nie jest potrzebne.”

### PKN ORLEN (Kupuj; 86,6 PLN)

#### Normalizacja marż rafineryjnych

- Modelowa marża rafineryjna, bez dyferencjału, spadła w ost. dniach, wg. naszych kalkulacji, do ok. 8-10 USD/bbl.



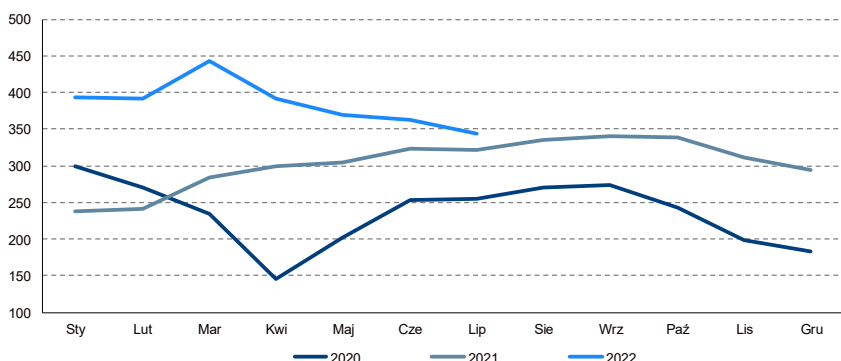
## TMT

### GRUPA PRACUJ (Kupuj, 68 PLN)

Według raportu Adecco i Job market insights liczba ofert pracy ogłoszonych w internecie w lipcu spadła o 5% m/m do 345 tys.

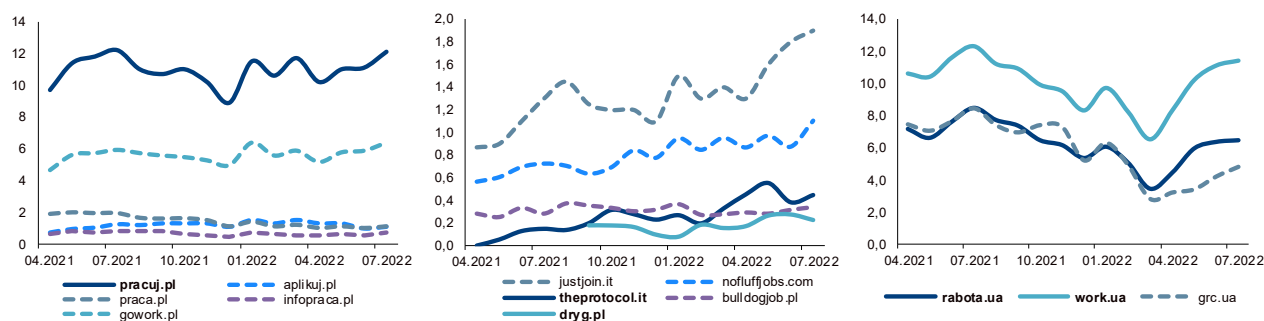
- Jednocześnie wg danych Grant Thornton w lipcu na top 50 portalach było 288 tys. ogłoszeń, płasko vs. czerwiec

#### Oferty pracy ogłoszone w internecie (w tys.)



Źródło: Rzeczpospolita, Adecco i Job Market Insights

#### Liczba wizyt miesięcznie, bez aplikacji (w mln)



Źródło: Similarweb.com

## GAMING

### BOOBER TEAM

Zawarcie przez spółkę zależną Feardemic umowy z deweloperem Not A Sailor Studios

- Na podstawie umowy spółka zależna została wyłącznym wydawcą gry „Buddy Simulator 1984” na platformach Nintendo Switch, Xbox One, Xbox Series X|S, PlayStation 4 oraz PlayStation 5

- Umowa została zawarta na okres 10 lat od daty premiery gry

- Premiera gry planowana jest na I kwartał 2023 roku.

### FOREVER ENTERTAINMENT

Aktualizacja harmonogramu premier gier

Aktualny harmonogram premier dostępny jest na stronie internetowej: <https://forever-entertainment.com/premiery,4.pl>.

## BIOTECH

### MEDINICE (Kupuj, 37,5 PLN)

Otrzymanie ochrony patentowej od Chińskiego Urzędu Patentowego na wynalazek „kaniula do małoinwazyjnej plastyki zastawki trójdzielnej”

## KONSUMENT

### ALLEGRO (Kupuj, 30 PLN)

Liczba użytkowników allegro.pl i aplikacji Allegro wzrosła w lipcu do 22,1 mln z 21,6 mln w czerwcu

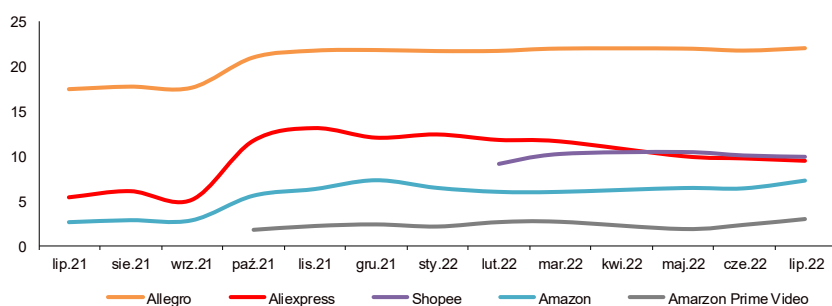
- Liczba użytkowników Shopee zmniejszyła się do 9,9 mln w lipcu z 10 mln w czerwcu

- Liczba użytkowników aliexpress.com i aplikacji Aliexpress spadła do 9,4 mln z 9,7 mln w czerwcu

- Liczba użytkowników Amazon (.pl, .de, .com, .co, .uk – ruch generowany z Polski, aplikacja Zakupy na Amazon) wzrosła do 7,3 mln z 6,4 mln w czerwcu

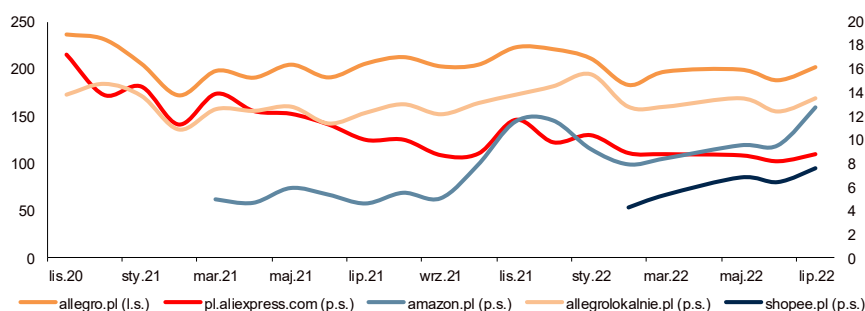
- Liczba użytkowników Amazon Prime Video w Polsce wzrosła w lipcu 2022 roku do prawie 3 mln z 2,3 mln w czerwcu.

**Liczba użytkowników miesięcznie (w mln)**



Źródło: PAP, Mediapanel

**Liczba wizyt miesięcznie, bez aplikacji (w mln)**



Źródło: Similarweb.com

**PRZEMYSŁ**

**MO-BRUK**

**Henryk Siodmok nowym CEO**

RN powołała dr Henryka Siodmoka na stanowisko prezesa zarządu Spółki. Dotychczas pełnił funkcję doradcy i dyrektora zarządzającego Spółki.

**WAWEL**

Przyspieszenie publikacji raportu za I półrocze z 19 sierpnia na 12 sierpnia 2022 roku

**POZOSTAŁE INFORMACJE**

**ARTERIA: Zaproponowana cena w wezwaniu jest zgodna z przepisami – zarząd**

- Porozumienie akcjonariuszy wezwało do sprzedaży 1,7 mln akcji @ 8,00 PLN za papier
- Akcje stanowią 40,38% kapitału i głosów na WZA
- Zapisy na akcje będą przyjmowane od 27 lipca do 26 sierpnia 2022 roku.

**PATENTUS: Spółka otrzymała od Famur w okresie od 12 października 2021 roku zamówienia na łączną kwotę 12,7mln PLN netto**

Przedmiotem zamówień jest wykonanie elementów kompletnych do przenośnika ścianowego.

**SIMFABRIC: Zarząd GPW postanowił wprowadzić z dniem 12 sierpnia do obrotu giełdowego na rynku podstawowym akcje spółki**

**SOLAR COMPANYY: Spółka zaprosiła do sprzedaży do 220,4 tys. akcji własnych po 5,50 PLN**

- Akcje stanowią 7,3% kapitału zakładowego
- Rozpoczęcie przyjmowania ofert sprzedaży akcji nastąpi 11 sierpnia, a zakończenia 24 sierpnia 2022 roku.

**VERCOM: Dopuszczenie i warunkowe wprowadzenie do obrotu giełdowego 2,85 mln akcji serii F z dniem 16 sierpnia 2022 roku**

**INSIDER TRADING**

**BRASTER**

Prezes zarządu kupił 4,8 tys. akcji @ 0,791-0,884 PLN.

**CAPTOR THERAPEUTICS**

Członek zarządu kupił 89,8 tys. akcji @ 34,82 PLN.

**GROCLIN**

Członek RN sprzedał 137,9 tys. akcji @ 1,65-2,07 PLN.

**MBANK**

Wiceprezes zarządu objął nieodpłatnie 1,4 tys. akcji w ramach programu motywacyjnego.

**MOSTOSTAL ZABRZE**

KMW Investment Sp. z o.o., podmiot związany z przewodniczącym RN, kupił 19,9 tys. akcji @ 1,69 PLN.

**PUNKPIRATES**

Członek RN kupił 49 tys. akcji @ 0,291-0,376 PLN.

**PROGRAM SKUPU AKCJI****PMPG POLSKIE MEDIA**

Nabycie 3,4 tys. akcji @ 2,76-3,18 PLN.

**ZMIANY W ORGANACH****GROCLIN**

Rezygnacja p. André Gesrtner z pełnienia funkcji członka RN.

**KGHM**

Rezygnacja p. Pawła Gruzy z pełnienia funkcji członka zarządu.

**MENNICA POLSKA**

Powołanie p. Katarzyny Budnickiej na stanowisko prezesa zarządu.

**MENNICA POLSKA**

Powołanie p. Siemowita Kalukiewicza na stanowisko członka zarządu.

**ZMIANY W AKCJONARIACIE****AIRWAY MEDIX**

Zmniejszenie zaangażowania przez Adiuvo Investments z 39,93% do 38,86% kapitału i głosów.

**ALL IN! GAMES**

Zmniejszenie zaangażowania przez p. Januarego Ciszewskiego z 25,83% do 24,91% kapitału i głosów.

**GROCLIN**

Zwiększenie zaangażowania przez Gerstner Managementholding GmbH z 10,03% do 9,99% kapitału i głosów.

**TRANSAKCJE PAKIETOWE****BENEFIT SYSTEMS**

Wolumen: 900 @ 606,00  
% kapitału: 0,03

**DINO POLSKA**

Wolumen: 6,9 tys. @ 348,30  
% kapitału: 0,01

**OEX**

Wolumen: 6,8 tys. @ 32,00  
% kapitału: 0,09

**BENEFIT SYSTEMS**

Wolumen: 900 @ 606,00  
% kapitału: 0,03

**SILVAIR**

Wolumen: 188,5 tys. @ 4,96  
% kapitału: 1,20

**KALENDARZ KORPORACYJNY**

dane PAP

**środa, 10 sierpień 2022**

7FIT	Dzień w yplaty dywidendy (0,10 PLN na akcję)
MFO	Ostatni dzień notowań z prawem do dywidendy (4 PLN na akcję)

**czwartek, 11 sierpień 2022**

MSM	Dzień w yplaty dywidendy (0,14 PLN na akcję)
TIM	Dzień w yplaty dywidendy (1,20 PLN na akcję)
MFO	Pierwszy dzień notowań bez prawa do dywidendy (4 PLN na akcję)
ESOTIQ	Ostatni dzień notowań z prawem do dywidendy (2 PLN na akcję)

**piątek, 12 sierpień 2022**

AILLERON	Dzień w yplaty dywidendy (0,32 PLN na akcję)
INPRO	Dzień w yplaty dywidendy (0,25 PLN na akcję)
ESOTIQ	Pierwszy dzień notowań bez prawa do dywidendy (2 PLN na akcję)
STS HOLDING	Ostatni dzień notowań z prawem do dywidendy (0,37 PLN na akcję)
TRANSPOL	Ostatni dzień notowań z prawem do dywidendy (0,13 PLN na akcję)

**KALENDARZ MAKRO**

dane Bloomberg

Czas	Kraj	Wydarzenie	Okres	Prognoza	Poprzednia wartość
<b>środa, 10 sierpnia 2022</b>					
14:00	Brazylia	Inflacja CPI R/R	lip		11.89%
14:30	USA	Bazowa inflacja CPI R/R	lip		5.9%
14:30	USA	Inflacja CPI R/R	lip		0,01
16:00	USA	Zapasy hurtowników R/R	cze		24.7%
16:00	USA	Sprzedaż hurtowników R/R	cze		20.9%
<b>czwartek, 11 sierpnia 2022</b>					
08:00	Niemcy	Indeks cen hurtowników R/R	lip		21.2%
14:30	USA	Inflacja PPI R/R	lip		11.3%
<b>piątek, 12 sierpnia 2022</b>					
08:00	Wielka Brytania	Inwestycje w biznesie R/R	II kw artał		8.3%
08:00	Wielka Brytania	PKB R/R	II kw artał		8.7%
10:00	Polska	Inflacja CPI R/R	lip		15.5%
15:30	Hiszpania	Indeks wskaźników w przemyśle CB	cze		-0.5%
	Włochy	Eksport	cze		53.11 mld
	Włochy	Import	cze		54.6 mld
	Indie	Produkcja przemysłowa R/R	cze		0,21
	Włochy	Bilans handlu zagranicznego w UE	cze		-0.52 mld
	Włochy	Bilans handlu zagranicznego bez UE	cze		-0.98 mld
	Włochy	Bilans handlu zagranicznego	cze		-1.49 mld

**TRIGON DM COVERAGE**

Źródło: Trigon DM (dane pogrubione), Bloomberg

Spółka	Ticker	Rekomendacja	TP	Kurs	Upside	Kapitalizacja	P/E			P/BV			ROE		
			[PLN]	[PLN]	[m In PLN]	22P	23P	24P	22P	23P	24P	22P	23P	24P	
Alior	ALR	Kupuj	38,0	28,0	36%	3 656	7,5	3,7	3,5	0,6	0,5	0,5	8%	14%	14%
BNP Paribas PL	BNPPPL	Kupuj	102,0	60,0	70%	8 856	5,0	4,4	4,5	0,7	0,6	0,5	13%	13%	12%
Getin Noble Bank	GNB	Zawieszona	b.d.	0,2	-	192	---	---	---	---	---	---	---	---	---
Handlowy	BHW	Kupuj	72,0	59,4	21%	7 761	6,7	7,4	9,0	1,0	1,0	1,0	15%	13%	11%
ING	ING	Kupuj	177,0	164,8	7%	21 440	10,1	5,3	6,0	1,8	1,4	1,3	18%	27%	21%
mBank	MBK	Kupuj	345,0	232,8	48%	9 874	35,1	11,2	3,8	0,7	0,7	0,6	2%	6%	16%
Millennium	MIL	Kupuj	4,5	4,0	14%	4 794	---	---	2,6	1,0	1,2	0,8	-37%	-16%	31%
Pekao	PEO	Kupuj	105,0	73,0	44%	19 160	7,4	4,1	5,0	0,8	0,7	0,7	11%	17%	14%
PKO BP	PKO	Kupuj	50,0	25,0	100%	31 250	5,2	4,9	4,4	0,8	0,7	0,7	14%	14%	15%
Santander	SPL	Kupuj	335,0	234,6	43%	23 974	14,4	7,5	5,0	0,9	0,8	0,8	6%	11%	15%
Kruk	KRU	Kupuj	385,1	258,8	49%	4 950	6,7	6,7	6,8	1,6	1,4	1,3	24%	21%	19%
PZU	PZU	Kupuj	38,0	30,8	23%	26 614	7,7	7,4	7,6	1,8	2,0	2,1	23%	27%	28%

Spółka	Ticker	Rekomendacja	TP	Kurs	Upside	Kapitalizacja	P/E			EV/EBITDA			FCFF yield		
			[PLN]	[PLN]	[m In PLN]	22P	23P	24P	22P	23P	24P	22P	23P	24P	
11bit Studios	11B	Trzymaj	561,0	504,0	11%	1 200	69,0	8,5	14,8	46,8	5,4	8,7	3%	1%	2%
AB	ABE	Kupuj	56,0	39,9	41%	645	5,1	5,0	5,0	4,6	4,9	4,7	-25%	6%	4%
AC	ACG	Trzymaj	25,0	23,1	8%	233	8,5	7,8	7,2	5,7	5,2	5,0	0%	7%	11%
Allegro	ALE	Kupuj	30,0	27,0	11%	28 489	32,3	25,2	20,9	15,9	13,4	11,0	4%	3%	3%
Alumetal	AML	Trzymaj	70,1	69,6	1%	1 088	7,0	9,4	9,1	5,6	6,7	6,3	-4%	-3%	17%
Ambra	AMB	Kupuj	25,3	20,5	23%	517	10,1	10,5	9,7	4,7	4,5	4,0	-3%	18%	11%
Amica	AMC	Sprzedaj	60,0	69,2	-13%	538	16,5	10,1	7,1	5,8	4,8	4,0	43%	-34%	14%
Amrest	EAT	Zawieszona	20,8	-	-	4 567	---	---	---	---	---	---	---	---	---
Answear.com	ANR	Kupuj	29,0	18,3	59%	317	14,5	9,4	7,7	8,4	7,8	6,5	0%	0%	0%
Arctic Paper	ATC	Kupuj	34,9	19,2	82%	1 328	2,6	3,8	4,6	1,6	2,1	2,5	0%	0%	0%
Artifex Mundi	ART.	Kupuj	17,6	7,9	123%	94	6,6	4,7	4,5	3,1	2,0	1,2	11%	12%	17%
Asseco BS	ABS	Trzymaj	40,0	39,0	3%	1 303	15,5	14,1	13,4	10,1	9,3	8,7	7%	6%	7%
Asseco Poland	ACP	Kupuj	86,0	72,4	19%	6 005	12,1	12,3	11,9	2,6	2,2	1,9	26%	23%	29%
Asseco SEE	ASE	Kupuj	48,0	48,0	0%	2 491	14,8	14,8	13,9	8,0	7,7	7,2	7%	8%	8%
Atal	1AT	Zawieszona	34,0	-	-	1 316	---	---	---	---	---	---	---	---	---
Auto Partner	APR	Kupuj	19,5	12,3	59%	1 601	7,8	7,2	6,1	5,9	5,5	4,9	6%	-6%	10%
Azoty	ATT	Kupuj	47,4	44,1	7%	4 378	2,4	6,1	6,6	2,9	5,9	4,8	-3%	-8%	-4%
Benefit	BFT	Kupuj	825,0	608,0	36%	1 784	20,2	14,2	11,2	7,3	6,2	5,4	7%	4%	10%
BoomBit	BBT	Kupuj	27,5	12,7	116%	172	8,7	6,7	6,0	3,5	3,3	3,5	8%	11%	13%
Budimex	BDX	Kupuj	265,0	254,0	4%	6 485	15,6	15,2	14,7	5,9	5,3	5,0	21%	17%	14%
Captor Therapeutics	CTX	Kupuj	217,8	159,5	37%	519	---	---	---	-12,3	-12,3	-12,3	0%	-7%	-6%
CCC	CCC	Trzymaj	49,0	41,0	19%	2 252	---	---	75,7	5,6	5,5	4,7	-6%	-6%	5%
CD Projekt	CDR	Sprzedaj	110,0	88,5	24%	8 915	45,6	21,2	35,4	23,0	12,8	19,6	6%	11%	1%
Celon	CLN	Kupuj	45,7	17,6	159%	899	---	---	---	82,7	94,8	58,6	-3%	0%	-4%
Ciech	CIE	Kupuj	46,2	36,5	27%	1 925	8,4	12,5	8,6	4,0	4,4	4,1	2%	17%	1%
Comarch	CMR	Kupuj	228,0	185,4	23%	1 508	11,8	11,7	11,3	4,6	4,5	4,3	17%	10%	9%
Comp	CMP	Trzymaj	54,0	50,4	7%	283	33,3	13,6	9,6	6,3	4,8	4,1	16%	19%	-3%
Cyfrowy Polsat	CPS	Kupuj	24,0	19,6	22%	12 548	13,1	14,9	11,6	7,2	7,4	6,9	8%	8%	0%
Dadelo	DAD	Trzymaj	13,1	11,8	11%	136	63,2	29,5	17,5	20,7	13,6	8,9	0%	0%	0%
Develia	DVL	Zawieszona	2,6	-	-	1 168	---	---	---	---	---	---	---	---	---
Dino	DNP	Zawieszona	350,0	-	-	34 314	---	---	---	---	---	---	---	---	---
Dom Development	DOM	Sprzedaj	75,0	95,6	-22%	2 442	6,6	7,6	9,6	4,8	5,8	7,9	29%	14%	10%
Erbud	ERB	Kupuj	62,0	34,4	80%	416	446,8	4,5	2,9	10,4	3,5	0,8	64%	-35%	-49%
Enea	ENA	Kupuj	14,5	8,9	63%	5 500	2,9	1,0	1,7	1,9	0,4	0,2	9%	76%	-45%
Eurocash	EUR	Zawieszona	12,0	-	-	1 671	---	---	---	---	---	---	---	---	---



**TRIGON DM COVERAGE**

Spółka	Ticker	Rekomendacja	TP	Kurs	Upside	Kapitalizacja	P/E			EV/EBITDA			FCFF yield		
			[PLN]	[PLN]		[m ln PLN]	22P	23P	24P	22P	23P	24P	22P	23P	24P
Famur	FMF	Kupuj	4,0	3,1	26%	1 803	9,1	7,5	9,6	3,2	2,4	1,9	35%	9%	-4%
Ferro	FRO	Kupuj	35,0	24,9	41%	529	6,7	5,9	5,4	5,0	4,6	4,2	9%	-2%	5%
Forte	FTE	Zawieszona		31,5	-	754	---	---	---	---	---	---	---	---	---
GPW	GPW	Kupuj	47,5	37,3	27%	1 567	10,3	9,9	9,9	5,4	5,0	4,8	18%	1%	20%
Grupa Pracuj	GPP	Kupuj	68,0	56,0	21%	3 823	20,0	18,6	15,7	15,5	13,0	11,2	3%	5%	6%
Huuge	HUG	Kupuj	27,5	22,1	25%	1 858	11,0	9,9	10,0	3,5	2,5	1,8	0%	0%	0%
Inter Cars	CAR	Kupuj	515,0	411,0	25%	5 823	8,8	7,6	7,4	7,0	6,0	5,6	5%	2%	4%
JSW	JSW	Kupuj	61,8	48,2	28%	5 659	0,8	2,2	2,8	---	---	---	577%	-3%	-206%
K2 Holding	K2H	Kupuj	36,0	35,4	2%	82	19,3	13,8	12	5,4	4,7	4,4	14%	14%	15%
Kęty	KTY	Kupuj	640,0	543,0	18%	5 240	7,2	8,1	7,7	5,9	6,4	6,2	8%	2%	2%
KGHM	KGH	Sprzedaj	92,0	113,5	-19%	22 690	5,6	13,9	9,6	3,6	6,3	4,8	10%	4%	6%
Lotos	LTS	-	96,0	79,0	22%	14 605	2,2	9,5	10,5	1,0	2,7	3,1	11%	16%	22%
LPP	LPP	Kupuj	12 500,0	9 105,0	37%	16 883	19,2	14,5	10,4	8,3	6,9	5,6	1%	8%	7%
Mabion	MAB	Zawieszona		26,6	-	430	---	---	---	---	---	---	---	---	---
Mangata	MGT	Kupuj	94,0	69,8	35%	466	5,3	5,3	4,9	4,2	4,2	3,9	7%	4%	-1%
Medinice	ICE	Kupuj	37,5	12,5	200%	78	---	---	---	---	---	---	-6%	-7%	-11%
MFO	MFO	Kupuj	69,9	44,6	57%	295	5,4	7,0	6,4	2,9	4,1	4,5	8%	-3%	47%
Molecure	MOC	Kupuj	25,4	16,6	53%	232	---	---	---	---	---	---	27%	-6%	-6%
Neuca	NEU	Kupuj	850,0	800,0	6%	3 536	18,1	16,3	15,0	10,4	9,4	8,3	6%	7%	-2%
New ag	NWG	Trzymaj	20,2	18,1	12%	815	10,1	8,6	8,0	6,4	5,0	4,8	19%	8%	5%
Onde	OND	Kupuj	17,2	11,9	44%	656	51,5	5,8	3,4	23,9	5,8	2,0	12%	-19%	-22%
Oponeo.pl	OPN	Kupuj	63,0	42,5	48%	592	13,8	13,0	12,1	5,6	5,1	4,6	4%	17%	9%
Orange	OPL	Kupuj	7,0	6,1	15%	7 974	11,4	13,5	11,2	4,0	4,1	3,9	7%	7%	4%
PCF Group	PCF	Kupuj	71,8	50,0	44%	1 496	19,9	18,0	9,5	13,7	12,2	6,5	0%	3%	4%
Pepco Group	PCO	Trzymaj	49,5	36,2	37%	20 804	90,5	69,6	60,7	---	---	---	---	---	---
PGE	PGE	Kupuj	13,8	9,7	42%	21 840	9,9	2,4	2,5	3,1	0,8	0,6	17%	13%	-8%
PGNiG	PGN	Kupuj	9,4	6,4	46%	37 166	3,0	4,7	3,7	1,4	1,4	1,0	18%	-13%	-20%
PKN Orlen	PKN	Kupuj	86,6	70,4	23%	81 695	2,5	8,1	5,8	1,5	2,5	2,5	-2%	1%	0%
Playway	PLW	Kupuj	460,0	326,5	41%	2 155	14,9	12,6	10,7	12,1	10,3	8,8	2%	5%	7%
Ryvu Therapeutics	RVU	Kupuj	63,7	41,9	52%	768	---	54,3	---	-18,3	24,1	-13,7	-6%	-10%	-5%
R22	R22	Zawieszona		37,4	-	530	---	---	---	---	---	---	---	---	---
Rainbow	RBW	Kupuj	36,0	19,0	89%	276	8,0	9,4	8,3	4,7	4,8	4,3	-37%	32%	0%
Raw Ipług	RWL	Kupuj	24,5	14,4	71%	467	4,0	4,3	3,9	3,6	3,3	3,1	9%	4%	1%
Selvita	SLV	Kupuj	89,0	80,0	11%	1 468	---	---	---	18,2	9,3	7,7	1%	4%	-1%
Shoper	SHO	Trzymaj	40,0	36,8	9%	1 049	43,6	32,0	23,3	28,0	20,1	15,1	2%	2%	2%
Stalprodukt	STP	Kupuj	374,0	253,5	48%	1 415	2,9	7,6	8,7	0,6	0,5	-0,2	7%	-64%	-843%
Śnieżka	SKA	Sprzedaj	70,0	70,0	0%	883	23,6	15,6	12,7	11,4	9,0	8,0	-1%	1%	1%
Tauron	TPE	Kupuj	4,5	3,0	48%	5 321	2,8	1,8	1,5	3,4	1,7	1,7	1%	11%	3%
Ten Square Games	TEN	Zawieszona		97,7	-	713	---	---	---	---	---	---	---	---	---
TIM	TIM	Restricted	-	22,1	-	491	---	---	---	---	---	---	---	---	---
Toya	TOA	Trzymaj	5,4	5,1	7%	380	5,6	5,5	5,3	4,4	4,5	4,0	23%	-7%	3%
VRG	VRG	Kupuj	3,7	3,7	-1%	877	---	---	---	3,4	3,8	3,4	14%	20%	18%
Wielton	WLT	Kupuj	9,1	6,5	41%	389	13,0	6,3	3,9	6,1	4,4	3,5	9%	5%	-11%
Wirtualna Polska	WPL	Kupuj	120,0	104,0	15%	3 045	16,2	15,9	14,0	9,2	8,6	7,6	5%	6%	6%
XTB	XTB	Kupuj	26,8	21,8	23%	2 554	8,0	8,8	8,1	3,7	3,9	3,4	31%	13%	24%

Źródło: Trigon DM (dane pogrubione), Bloomberg

Sektor / Spółka	Ticker	P/E			P/BV			DY			Zmiana kursu		
		'22P	'23P	'24P	'22P	'23P	'24P	'21P	'22P	'23P	1M	3M	1Y
<b>Banki</b>													
Alior	ALR	7,5	3,7	3,5	0,6	0,5	0,5	0,0%	0,0%	8,2%	6%	-9%	-32%
BNPPL	BNPPPL	5,0	4,4	4,5	0,7	0,6	0,5	0,0%	0,0%	11,5%	8%	-8%	-18%
Handlowy	BHW	6,7	7,4	9,0	1,0	1,0	1,0	9,2%	14,9%	13,5%	12%	3%	25%
ING	ING	10,1	5,3	6,0	1,8	1,4	1,3	3,2%	3,0%	9,4%	-1%	-13%	-25%
mBank	MBK	35,1	11,2	3,8	0,7	0,7	0,6	0,0%	0,0%	4,5%	-1%	-9%	-26%
Millennium	MIL	---	---	2,6	1,0	1,2	0,8	0,0%	0,0%	0,0%	1%	-14%	-26%
Pekao	PEO	7,4	4,1	5,0	0,8	0,7	0,7	5,9%	10,1%	18,2%	-11%	-16%	-29%
PKO BP	PKO	5,2	4,9	4,4	0,8	0,7	0,7	7,3%	9,6%	15,2%	-10%	-16%	-36%
Santander	SPL	14,4	7,5	5,0	0,9	0,8	0,8	1,1%	2,1%	6,7%	-1%	-1%	-14%
Erste Group	EBS AV	14,3	6,0	5,6	0,6	0,6	0,5	7,4%	7,7%	8,3%	1%	-10%	-27%
Komerční Banka	KOMB CP	14,7	9,7	7,2	0,9	0,9	0,9	11,1%	9,1%	8,9%	-3%	-16%	-25%
Moneta Bank	MONET CP	16,6	11,3	8,6	1,4	1,3	1,3	8,4%	8,9%	8,8%	-4%	0%	-7%
OTP Bank	OTP HB	8,1	4,8	8,0	0,8	0,7	0,6	3,8%	4,5%	5,2%	5%	-11%	-46%
<b>Finanse inne</b>													
GPW	GPW	10,3	9,9	9,9	5,4	5,0	4,8	7,0%	7,2%	7,5%	1%	2%	-18%
Kruk*	KRU	6,7	6,7	6,8	1,6	1,4	1,3	---	---	---	0%	11%	-16%
PZU*	PZU	7,7	7,4	7,6	1,8	2,0	2,1	9,1%	0,0%	11,4%	2%	5%	-21%
XTB	XTB	8,0	8,8	8,1	3,7	3,9	3,4	6,9%	9,4%	8,6%	0%	16%	51%
Votum	VOT	5,6	3,4	2,9	4,5	2,5	1,9	1,0%	10,7%	23,6%	0%	0%	0%
Deutsche Borse (GPW)	DB1 GR	22,5	20,3	18,7	14,7	13,4	12,0	2,1%	2,3%	2,4%	9%	8%	21%
Euronext (GPW)	ENX FP	15,9	15,0	13,7	11,9	11,0	9,8	2,7%	2,9%	3,3%	8%	14%	-12%
B2Holding (KRU)*	B2H NO	12,0	6,6	7,2	0,7	0,6	0,6	5,9%	8,6%	10,5%	9%	7%	-1%
doValue (KRU)*	DOV IM	35,3	9,4	9,6	2,2	1,9	1,6	10,0%	12,0%	14,3%	6%	-16%	-37%
Encore Capital (KRU)*	ECPG US	6,4	4,8	4,4	1,1	0,8	---	---	---	---	-9%	-10%	13%
Hoist Finance (KRU)*	HOFI SS	29,5	---	6,4	0,7	0,6	0,6	3,3%	3,1%	5,0%	23%	15%	3%
Intrum (KRU)*	INTRUM SS	9,7	8,4	8,0	1,1	1,0	0,9	6,5%	7,2%	7,9%	5%	-4%	-22%
PRA Group (KRU)*	PRAA US	11,6	9,9	13,9	1,1	0,9	---	---	---	---	3%	-1%	-5%
VIG (PZU)*	VIG AV	10,5	8,3	7,7	0,5	0,5	0,5	5,4%	6,1%	6,7%	5%	-1%	-4%
<b>Paliwa</b>													
Lotos	LTS	2,2	9,5	10,5	1,0	2,7	3,1	4,4%	6,8%	6,8%	8%	15%	47%
MOL	MOL	3,4	4,0	4,5	2,1	2,2	2,4	9,0%	8,6%	7,0%	-3%	0%	8%
PGNIG	PGN	3,0	4,7	3,7	1,4	1,4	1,0	0,0%	0,0%	0,0%	9%	10%	2%
PKN Orlen	PKN	2,5	8,1	5,8	1,5	2,5	2,5	2,5%	3,5%	3,5%	-4%	-5%	-5%
A2A	A2A IM	11,2	10,4	9,6	6,1	5,9	5,8	6,9%	7,1%	7,2%	0%	-24%	-31%
Braskem Preference	BRKM5 BZ	---	1,7	4,2	3,4	3,4	4,2	22,5%	5,5%	---	6%	-7%	-36%
Centrica	CNA LN	5,8	5,3	6,5	2,2	1,8	1,9	0,0%	0,0%	0,1%	5%	13%	71%
Enegas	ENG SM	12,9	16,0	17,6	10,8	11,5	12,0	8,8%	8,9%	8,9%	-1%	-6%	-1%
Gazprom	GAZPRX	1,6	2,1	---	1,4	2,9	---	30,4%	23,1%	---	-9%	-25%	-37%
MOL	MOL HB	3,3	3,9	4,4	2,1	2,2	2,4	8,6%	8,2%	6,7%	-3%	2%	17%
Motor Oil Hellas	MOH GA	3,1	4,5	6,4	3,6	4,1	5,0	8,8%	7,6%	6,0%	6%	10%	27%
OMV	OMV AV	2,9	3,8	4,6	1,3	1,2	1,3	6,1%	6,6%	7,1%	-2%	-11%	-14%
Tupras Rafinerileri	TUPRS TI	5,4	9,2	10,7	3,0	2,3	5,2	7,6%	7,0%	7,8%	17%	16%	186%

\*P/BV zamiast EV/EBITDA

WSKAŹNIKI RYNKOWE												Źródło: Trigon DM (dane pogrubione), Bloomberg		
Sektor / Spółka	Ticker	P/E			EV/EBITDA			DY			Zmiana kursu			
		'22P	'23P	'24P	'22P	'23P	'24P	'21P	'22P	'23P	1M	3M	1Y	
<b>Chemia</b>														
Ciech	CIE	8,4	12,5	8,6	4,0	4,4	4,1	0,0%	7,8%	7,8%	-1%	-7%	-23%	
Grupa Azoty	ATT	2,4	6,1	6,6	2,9	5,9	4,8	0,0%	0,0%	0,0%	3%	12%	41%	
Polwax	PWX	---	---	---	---	---	---	---	---	---	4%	0%	-5%	
CF Industries	CF US	5,7	8,1	14,3	3,1	3,6	5,2	1,4%	1,5%	1,5%	19%	10%	115%	
Solvaya	SOLB BB	7,6	8,4	7,6	4,5	4,5	4,0	4,6%	4,7%	4,9%	7%	-7%	-26%	
Mosaic	MOS US	4,0	5,0	8,2	2,6	2,7	3,7	1,0%	1,2%	1,1%	19%	-6%	61%	
Sisecam	SISE TI	31,4	11,3	5,0	4,6	3,9	4,0	2,7%	3,1%	3,4%	10%	18%	181%	
Yara International	YAR NO	4,4	6,2	7,6	3,1	3,8	4,3	1,6%	1,1%	0,8%	2%	-12%	-3%	
<b>Surowce</b>														
Bogdanka	LWB	25,6	6,2	8,7	1,5	1,1	0,8	5,0%	---	---	-1%	-4%	96%	
JSW	JSW	0,8	2,2	2,8	---	---	---	0,0%	0,0%	0,0%	-8%	-23%	40%	
KGHM	KGH	5,6	13,9	9,6	3,6	6,3	4,8	2,6%	2,6%	1,8%	2%	-3%	-41%	
Antofagasta	ANTO LN	18,1	16,3	14,8	4,8	4,4	3,9	0,0%	0,0%	0,0%	0%	-13%	-23%	
BHP	BHP AU	#N/A	8,3	10,4	3,2	4,2	4,9	9,4%	6,0%	4,8%	-2%	-4%	-17%	
First Quantum	FM CN	10,1	11,4	8,1	4,8	4,6	3,7	0,7%	1,0%	1,5%	-10%	-29%	-15%	
Freeport	FCX US	10,6	13,8	11,7	4,3	4,1	3,4	2,0%	2,0%	2,0%	7%	-17%	-21%	
Glencore	GLEN LN	4,1	6,2	7,9	2,8	3,7	4,2	0,1%	0,1%	0,1%	8%	2%	46%	
Rio Tinto	RIO LN	6,1	7,5	8,6	3,5	4,0	4,3	0,1%	0,1%	0,1%	3%	-3%	-17%	
SoutherCopper	SCCO US	14,1	13,7	12,9	7,5	7,7	7,1	7,4%	6,0%	5,6%	-6%	-17%	-28%	
Vale	VALE US	7,2	3,2	3,5	2,6	2,9	3,2	---	---	---	-4%	-7%	-36%	
<b>Energetyka</b>														
CEZ	CEZ	25,8	33,6	12,6	7,3	5,6	5,0	4,9%	5,8%	7,4%	5%	8%	86%	
Enea	ENA	2,9	1,0	1,7	1,9	0,4	0,2	---	---	---	-7%	-4%	-2%	
Energa	ENG	---	---	---	---	---	---	---	---	---	3%	-3%	-16%	
PEP	PEP	45,5	16,7	33,3	0,0	15,4	14,8	---	---	---	17%	77%	60%	
PGE	PGE	9,9	2,4	2,5	3,1	0,8	0,6	14,6%	0,0%	0,0%	-6%	6%	8%	
Tauron	TPE	2,8	1,8	1,5	3,4	1,7	1,7	0,0%	0,0%	0,0%	-9%	-10%	-8%	
ZEPAK	ZEP	---	---	12,6	13,1	---	12,0	---	---	---	35%	140%	285%	
Endesa	ELE SM	10,9	10,4	9,9	7,0	6,7	6,4	6,5%	6,8%	7,1%	1%	-4%	-11%	
Enel	ENEL IM	9,0	8,3	7,8	5,7	5,5	5,4	8,0%	8,6%	8,8%	-5%	-14%	-36%	
Energias de Portugal	EDP PL	23,9	19,2	17,7	8,5	7,9	7,5	3,7%	4,1%	4,4%	11%	16%	14%	
RWE	RWE GY	14,5	20,8	20,6	7,2	8,5	8,5	2,1%	2,1%	2,2%	18%	7%	35%	
<b>Telekomunikacja i media</b>														
Agora	AGO	---	---	---	---	6,1	4,8	---	---	---	4%	-3%	-39%	
Cyfrowy Polsat	CPS	13,1	14,9	11,6	7,2	7,4	6,9	6,1%	5,1%	5,1%	-10%	-16%	-43%	
Orange PL	OPL	11,4	13,5	11,2	4,0	4,1	3,9	4,1%	4,1%	8,2%	-7%	-4%	-21%	
Wirtualna Polska	WPL	16,2	15,9	14,0	9,2	8,6	7,6	1,2%	1,9%	1,9%	0%	17%	-17%	
Deutsche Telekom	DTE GR	17,9	15,6	13,0	6,0	5,4	5,0	3,7%	4,0%	4,4%	-1%	10%	6%	
Magyar Telekom	MTELEKOM HB	8,1	7,1	7,1	3,6	3,6	3,1	6,0%	5,7%	7,1%	-4%	-21%	-26%	
Orange France	ORA FP	9,1	8,7	8,0	5,3	5,3	5,2	69,9%	67,5%	68,7%	-4%	-13%	7%	
Telekom Austria	TKA AV	11,1	8,7	7,7	3,8	3,6	3,4	4,7%	5,0%	5,5%	4%	3%	-12%	

WSKAŹNIKI RYNKOWE												Źródło: Trigon DM (dane pogrubione), Bloomberg		
Sektor / Spółka	Ticker	P/E			EV/EBITDA			DY			Zmiana kursu			
		'22P	'23P	'24P	'22P	'23P	'24P	'21P	'22P	'23P	1M	3M	1Y	
<b>IT</b>														
Asseco BS	ABS	15,5	14,1	13,4	10,1	9,3	8,7	5,4%	5,9%	6,4%	1%	-3%	8%	
Asseco PL	ACP	12,1	12,3	11,9	2,6	2,2	1,9	4,6%	5,5%	5,5%	-4%	-4%	-12%	
Asseco SEE	ASE	14,8	14,8	13,9	8,0	7,7	7,2	2,7%	3,8%	4,2%	23%	-1%	22%	
Comarch	CMR	11,8	11,7	11,3	4,6	4,5	4,3	2,2%	5,4%	5,4%	12%	10%	-28%	
Comp	CMP	33,3	13,6	9,6	6,3	4,8	4,1	6,0%	6,0%	6,0%	2%	10%	-20%	
Grupa Pracuj	GPP	20,0	18,6	15,7	15,5	13,0	11,2	3,6%	3,3%	3,5%	12%	-3%	---	
LiveChat	LVC	---	21,0	17,9	---	14,9	13,4	3,9%	4,8%	5,5%	-2%	6%	-20%	
Shoper	SHO	43,6	32,0	23,3	28,0	20,1	15,1	2,0%	2,0%	2,2%	-5%	-3%	---	
Sygnity	SGN	17,0	12,7	17,8	0,0	7,6	6,9	---	---	---	24%	98%	90%	
Atos (ACP)	ATO FP	1,6	5,6	7,8	3,4	3,4	2,9	---	---	---	-7%	-51%	-75%	
Capgemini (ACP)	CAP FP	29,0	21,8	17,5	10,5	9,3	8,0	24,2%	27,2%	29,5%	12%	6%	-2%	
SAP (ACP)	SAP GR	17,7	14,6	19,0	13,6	11,7	10,0	1,1%	1,1%	1,2%	3%	0%	-26%	
<b>Gry</b>														
11 bit	11B	69,0	8,5	14,8	46,8	5,4	8,7	0,0%	0,0%	10,4%	1%	-1%	2%	
Bloober Team	BLO	---	---	---	---	---	---	---	---	---	-2%	-2%	-8%	
BoomBit	BBT	8,7	6,7	6,0	3,5	3,3	3,5	4,7%	5,9%	7,0%	5%	-15%	-46%	
CD Projekt	CDR	45,6	21,2	35,4	23,0	12,8	19,6	0,0%	0,0%	0,0%	-15%	-24%	-47%	
PCF Group	PCF	19,9	18,0	9,5	13,7	12,2	6,5	---	---	---	-7%	7%	--	
Playway	PLW	14,9	12,6	10,7	12,1	10,3	8,8	4,8%	5,4%	6,3%	-2%	29%	-27%	
Ten Square Games	TEN	0,0	0,0	0,0	0,0	0,0	0,0	0,0%	0,0%	0,0%	0%	0%	0%	
Activision	ATVI US	27,9	21,0	19,5	18,4	13,0	11,3	0,6%	0,7%	0,7%	3%	5%	-3%	
Electronic Arts	EA US	18,0	16,4	15,2	12,2	10,9	9,8	0,6%	0,6%	0,5%	3%	16%	-6%	
Glu Mobile	GLUU US	23,9	25,6	14,1	---	---	---	0,0%	0,0%	0,0%	---	---	---	
Take-Two	TTWO US	25,2	15,2	12,3	20,1	11,8	9,4	---	---	---	-3%	17%	-24%	
Ubisoft	UBI FP	18,5	20,5	23,7	6,9	5,7	4,3	0,0%	0,0%	0,0%	7%	2%	-10%	
Zynga	ZNGA US	24,6	23,8	19,7	14,3	12,7	---	0,0%	0,0%	0,0%	---	---	---	
<b>Konsument - Odzież i obuwie</b>														
CCC	CCC	---	---	75,7	5,6	5,5	4,7	0,0%	0,0%	0,0%	-18%	-6%	-67%	
CDRL	CDL	---	---	---	---	---	---	---	---	---	0%	0%	0%	
LPP	LPP	19,2	14,5	10,4	8,3	6,9	5,6	3,8%	4,4%	4,4%	-12%	5%	-36%	
VRG	VRG	---	---	---	---	3,8	3,4	0,0%	0,0%	0,0%	-4%	4%	14%	
Wittchen	WTN	81,4	---	---	---	---	---	---	---	---	-14%	-12%	54%	
Adidas	ADS GR	78,2	23,2	24,3	11,2	9,4	8,2	1,8%	2,2%	2,6%	1%	-3%	-45%	
Asos	ASC LN	8,5	6,7	47,3	5,9	4,2	3,5	0,0%	0,0%	0,0%	-2%	-26%	-75%	
Foot Locker	FL US	6,6	6,9	6,3	3,3	3,5	3,1	5,3%	5,8%	6,3%	14%	5%	-49%	
H&M	HMB SS	168,3	20,4	18,6	6,3	6,0	5,5	5,3%	5,9%	6,4%	-1%	8%	-28%	
Hugo Boss	BOSS GR	---	32,8	20,4	6,6	6,1	5,7	1,8%	2,5%	2,9%	8%	17%	12%	
Inditex	ITX SM	56,3	21,0	19,8	8,3	7,7	7,3	4,5%	4,8%	5,2%	6%	25%	-13%	
Next	NXT LN	29,1	12,2	11,7	8,5	8,2	7,9	0,0%	0,0%	0,0%	2%	6%	-16%	
Nike	NKEUS	29,2	24,0	20,2	22,4	19,0	16,0	1,2%	1,3%	1,4%	2%	1%	-36%	
Zalando	ZAL GR	31,7	28,0	91,7	16,4	11,8	8,8	0,0%	0,0%	0,2%	9%	-9%	-68%	
<b>Konsument - FMCG</b>														
Dino	DNP	55,2	42,1	33,7	21,4	16,4	12,8	0,5%	0,6%	1,4%	4%	23%	12%	
Eurocash	EUR	31,1	---	32,5	5,8	4,8	3,8	2,6%	3,1%	4,9%	10%	7%	-4%	
Pepco Group	PCO	90,5	69,6	60,7	---	---	---	0,0%	0,6%	0,7%	4%	-10%	--	
Carrefour	CA FP	13,4	11,7	10,2	3,9	3,5	3,0	3,5%	4,0%	4,4%	-3%	-19%	0%	
Jeronimo Martins	JMT PL	38,3	31,3	24,5	8,8	8,2	7,3	2,4%	2,4%	2,7%	7%	17%	31%	
Marr	MARR IM	343,2	24,7	18,2	10,0	8,8	8,2	4,4%	5,2%	6,2%	0%	-9%	-40%	
Metro	B4B GR	---	100,2	---	4,6	4,5	4,0	1,7%	3,0%	3,7%	-5%	-6%	-29%	
Tesco	TSCO LN	25,9	12,3	12,5	6,9	6,5	6,3	0,0%	0,0%	0,0%	1%	-5%	12%	

WSKAŹNIKI RYNKOWE		Źródło: Trigon DM (dane pogrubione), Bloomberg											
Sektor / Spółka	Ticker	P/E			EV/EBITDA			DY			Zmiana kursu		
		'22P	'23P	'24P	'22P	'23P	'24P	'21P	'22P	'23P	1M	3M	1Y
<b>Konsument - pozostałe</b>													
<b>AB</b>	<b>ABE</b>	<b>5,1</b>	<b>5,0</b>	<b>5,0</b>	<b>4,6</b>	<b>4,9</b>	<b>4,7</b>	<b>6,8%</b>	<b>6,9%</b>	<b>7,0%</b>	<b>-9%</b>	<b>-13%</b>	<b>-39%</b>
Action	ACT	---	5,4	---	---	---	---	---	---	---	6%	22%	5%
<b>Allegro.eu</b>	<b>ALE</b>	<b>32,3</b>	<b>25,2</b>	<b>20,9</b>	<b>15,9</b>	<b>13,4</b>	<b>11,0</b>	<b>0,0%</b>	<b>0,0%</b>	<b>0,0%</b>	<b>0%</b>	<b>24%</b>	<b>---</b>
AmRest	EAT	---	23,3	20,1	6,2	5,8	---	0,0%	0,0%	---	22%	22%	-28%
<b>Auto Partner</b>	<b>APR</b>	<b>7,8</b>	<b>7,2</b>	<b>6,1</b>	<b>5,9</b>	<b>5,5</b>	<b>4,9</b>	<b>2,3%</b>	<b>3,2%</b>	<b>4,2%</b>	<b>-8%</b>	<b>-12%</b>	<b>-10%</b>
<b>Benefit Systems</b>	<b>BFT</b>	<b>20,2</b>	<b>14,2</b>	<b>11,2</b>	<b>7,3</b>	<b>6,2</b>	<b>5,4</b>	<b>---</b>	<b>---</b>	<b>---</b>	<b>19%</b>	<b>2%</b>	<b>-21%</b>
<b>Inter Cars</b>	<b>CAR</b>	<b>8,8</b>	<b>7,6</b>	<b>7,4</b>	<b>7,0</b>	<b>6,0</b>	<b>5,6</b>	<b>0,5%</b>	<b>0,6%</b>	<b>1,3%</b>	<b>3%</b>	<b>5%</b>	<b>0%</b>
<b>Neuca</b>	<b>NEU</b>	<b>18,1</b>	<b>16,3</b>	<b>15,0</b>	<b>10,4</b>	<b>9,4</b>	<b>8,3</b>	<b>---</b>	<b>---</b>	<b>---</b>	<b>0%</b>	<b>9%</b>	<b>-11%</b>
<b>Oponeo</b>	<b>OPN</b>	<b>13,8</b>	<b>13,0</b>	<b>12,1</b>	<b>5,6</b>	<b>5,1</b>	<b>4,6</b>	<b>3,0%</b>	<b>2,9%</b>	<b>3,1%</b>	<b>-6%</b>	<b>-5%</b>	<b>-17%</b>
<b>Rainbow Tours</b>	<b>RBW</b>	<b>8,0</b>	<b>9,4</b>	<b>8,3</b>	<b>---</b>	<b>---</b>	<b>---</b>	<b>3,0%</b>	<b>6,3%</b>	<b>5,3%</b>	<b>-5%</b>	<b>-13%</b>	<b>-28%</b>
Basic-Fit (BFT)	BFIT NA	---	38,9	23,8	12,3	9,5	8,6	0,0%	0,0%	0,0%	6%	11%	2%
Gym Group (BFT)	GYM LN	---	25,8	13,6	8,0	6,2	5,3	0,0%	0,0%	0,0%	-10%	-8%	-39%
Sodexo (BFT)	SW FP	18,2	15,2	14,1	8,7	7,6	6,9	2,8%	3,3%	3,6%	8%	18%	11%
Auto Zone (CAR)	AZO US	19,3	17,6	16,0	13,3	13,0	12,4	0,0%	0,0%	0,0%	2%	14%	36%
LKQ (CAR)	LKQ US	13,8	12,8	11,9	10,0	8,9	8,1	1,8%	2,0%	---	6%	10%	7%
Mekonomen (CAR)	MEKO SS	8,5	7,4	6,8	5,6	4,8	4,4	3,4%	4,3%	4,9%	-4%	3%	-20%
O'Reilly (CAR)	ORLY US	22,4	20,0	18,1	15,2	14,4	13,4	0,0%	0,0%	0,0%	9%	17%	19%
Alsea (EAT)	ALSEA* MM	20,3	17,9	12,8	5,1	4,6	3,8	0,0%	0,5%	0,4%	5%	-7%	1%
Brinker (EAT)	EAT US	9,3	7,7	6,8	6,0	5,3	4,9	0,0%	4,6%	5,0%	26%	-14%	-46%
Collins Foods (EAT)	CKF AU	21,1	19,5	16,9	6,8	6,0	5,4	2,7%	3,1%	3,5%	-1%	4%	-9%
Restaurant Brand (EAT)	QSR US	24,1	22,0	20,2	16,5	15,4	14,5	3,6%	3,8%	4,2%	14%	16%	-8%
Starbucks (EAT)	SBUX US	30,7	27,2	24,6	18,3	16,3	14,5	2,3%	2,5%	2,7%	7%	18%	-27%
Yum! Brands (EAT)	YUMC US	44,6	25,5	21,3	16,0	10,8	9,5	0,9%	1,1%	1,1%	-1%	23%	-22%
TUI (RBW)	TUI LN	---	5,7	4,8	---	2,6	2,2	0,0%	0,0%	0,0%	5%	-34%	-49%
<b>Deweloperzy i budownictwo</b>													
Atal	1AT	9,0	---	4,2	---	5,4	6,1	17,6%	14,9%	14,7%	9%	-13%	-36%
<b>Budimex</b>	<b>BDX</b>	<b>15,6</b>	<b>15,2</b>	<b>14,7</b>	<b>5,9</b>	<b>5,3</b>	<b>5,0</b>	<b>9,2%</b>	<b>6,1%</b>	<b>6,6%</b>	<b>11%</b>	<b>23%</b>	<b>-15%</b>
Develia	DVL	16,3	7,5	7,2	5,1	6,7	6,6	16,3%	11,5%	9,6%	9%	-21%	-23%
<b>Dom Development</b>	<b>DOM</b>	<b>6,6</b>	<b>7,6</b>	<b>9,6</b>	<b>4,8</b>	<b>5,8</b>	<b>7,9</b>	<b>11,0%</b>	<b>10,5%</b>	<b>9,2%</b>	<b>-3%</b>	<b>15%</b>	<b>-29%</b>
<b>Erbud</b>	<b>ERB</b>	<b>446,8</b>	<b>4,5</b>	<b>2,9</b>	<b>10,4</b>	<b>3,5</b>	<b>0,8</b>	<b>11,8%</b>	<b>0,0%</b>	<b>0,0%</b>	<b>2%</b>	<b>4%</b>	<b>-63%</b>
Echo	ECH	6,5	---	8,3	11,6	12,9	10,5	24,7%	9,2%	9,2%	-2%	1%	-28%
GTC	GTC	---	24,4	182,9	---	49,3	2,7	6,5%	7,3%	0,3%	3%	15%	2%
Torpol	TOR	8,7	7,4	3,4	---	2,2	1,4	18,9%	25,2%	5,7%	-15%	6%	16%
Unibep	UNI	7,2	---	---	4,5	---	---	---	---	---	-3%	-1%	-43%
<b>Biotechnologia</b>													
<b>Celon Pharma</b>	<b>CLN</b>	<b>29,2</b>	<b>---</b>	<b>---</b>	<b>12,6</b>	<b>19,6</b>	<b>156,4</b>	<b>1,7%</b>	<b>1,1%</b>	<b>1,4%</b>	<b>5%</b>	<b>-19%</b>	<b>-55%</b>
Mabion	MAB	---	---	29,6	---	---	9,5	---	---	---	-20%	-7%	-61%
<b>Master Pharm</b>	<b>MPH</b>	<b>30,3</b>	<b>---</b>	<b>---</b>	<b>15,0</b>	<b>---</b>	<b>---</b>	<b>---</b>	<b>---</b>	<b>---</b>	<b>0%</b>	<b>7%</b>	<b>66%</b>
Medicalgorithmics	MDG	---	---	---	---	---	---	---	---	---	41%	10%	-61%
OncoArendi	OAT	---	---	---	---	---	---	---	---	---	---	---	---
<b>Ryvu Therapeutics</b>	<b>RVU</b>	<b>---</b>	<b>54,3</b>	<b>---</b>	<b>-18,3</b>	<b>24,1</b>	<b>-13,7</b>	<b>---</b>	<b>---</b>	<b>---</b>	<b>13%</b>	<b>25%</b>	<b>-26%</b>
<b>Selvita</b>	<b>SLV</b>	<b>---</b>	<b>---</b>	<b>---</b>	<b>18,2</b>	<b>9,3</b>	<b>7,7</b>	<b>---</b>	<b>---</b>	<b>---</b>	<b>13%</b>	<b>5%</b>	<b>1%</b>
Synektik	SNT	45,8	18,7	9,2	---	---	---	---	2,9%	3,6%	---	1%	-11%
Amphastar (CLN)	AMPH US	18,8	16,8	15,5	25,8	14,1	11,3	0,0%	0,0%	0,0%	-11%	-6%	58%
Revanca (CLN)	RVNC US	---	---	---	---	---	---	---	---	---	14%	18%	-35%
<b>Medinice</b>	<b>ICE</b>	<b>---</b>	<b>---</b>	<b>---</b>	<b>---</b>	<b>---</b>	<b>---</b>	<b>---</b>	<b>---</b>	<b>---</b>	<b>12%</b>	<b>-10%</b>	<b>-55%</b>
<b>Transport</b>													
Enter Air	ENT	---	---	---	---	---	---	---	---	---	-2%	-17%	-34%
PKP Cargo	PKP	---	---	---	---	---	---	---	---	---	23%	16%	-25%
Ryanair (ENT)	RYA ID	---	7,5	7,7	6,7	6,0	4,1	0,0%	0,0%	0,6%	4%	-7%	-25%
Wizz Air (ENT)	WIZZ LN	---	11,3	6,4	---	5,3	4,1	0,0%	0,0%	0,0%	20%	-23%	-57%

WSKAŹNIKI RYNKOWE												Źródło: Trigon DM (dane pogrubione), Bloomberg		
Sektor / Spółka	Ticker	P/E			EV/EBITDA			DY			Zmiana kursu			
		'22P	'23P	'24P	'22P	'23P	'24P	'21P	'22P	'23P	1M	3M	1Y	
<b>Przemysł</b>														
AC Autogaz	ACG	8,5	7,8	7,2	5,7	5,2	5,0	8,7%	10,8%	10,8%	-4%	-20%	-39%	
Alumetal	AML	7,0	9,4	9,1	5,6	6,7	6,3	9,8%	9,3%	9,3%	3%	1%	13%	
Ambra	AMB	10,1	10,5	9,7	4,7	4,5	4,0	4,6%	5,4%	5,4%	0%	0%	-8%	
Amica	AMC	16,5	10,1	7,1	5,8	4,8	4,0	5,0%	4,3%	5,8%	-5%	-21%	-56%	
Apator	APT	7,9	---	---	---	---	---	---	---	---	6%	-12%	-38%	
Arctic Paper	ATC	2,6	3,8	4,6	1,6	2,1	2,5	2,1%	---	5,8%	42%	46%	174%	
Astarta	AST	8,3	1,1	---	2,6	2,0	2,2	---	---	---	34%	4%	-54%	
Boryszew	BRS	---	---	---	---	---	---	---	---	---	-15%	0%	65%	
Famur	FMF	9,1	7,5	9,6	3,2	2,4	1,9	0,0%	0,0%	0,0%	18%	20%	39%	
Ferro	FRO	6,7	5,9	5,4	5,0	4,6	4,2	6,1%	6,8%	8,5%	-8%	-8%	-31%	
Forte	FTE	10,0	---	6,6	---	5,5	5,8	---	6,3%	5,7%	-6%	-10%	-44%	
Kernel	KER	1,4	4,8	---	---	7,7	2,4	1,7%	---	---	32%	9%	-55%	
Kęty	KTY	7,2	8,1	7,7	5,9	6,4	6,2	9,6%	11,0%	11,0%	1%	-7%	-20%	
Mangata	MGT	5,3	5,3	4,9	4,2	4,2	3,9	6,8%	7,8%	8,3%	1%	-7%	-15%	
Mercator Medical	MRC	103,0	18,9	10,3	19,3	1,7	-0,7	0,0%	0,2%	1,2%	0%	0%	0%	
MFO	MFO	5,4	7,0	6,4	2,9	4,1	4,5	9,0%	5,5%	---	10%	9%	-7%	
Newag	NWG	10,1	8,6	8,0	6,4	5,0	4,8	1,4%	4,1%	5,8%	-4%	-6%	-29%	
Rawlplug	RWL	4,0	4,3	3,9	3,6	3,3	3,1	4,8%	5,6%	6,1%	-1%	-7%	-24%	
Sanok Rubber	SNK	10,7	---	---	---	---	---	---	---	---	-6%	11%	-47%	
Śnieżka	SKA	23,6	15,6	12,7	11,4	9,0	8,0	3,4%	2,1%	3,2%	-6%	-11%	-17%	
Stalprodukt	STP	2,9	7,6	8,7	0,6	0,5	-0,2	2,4%	2,4%	2,0%	7%	-16%	-25%	
TIM	TIM	---	---	---	---	---	---	10,8%	12,8%	10,3%	-24%	-30%	-40%	
Toya	TOA	---	---	5,3	4,4	4,5	4,0	0,0%	2,7%	4,5%	-4%	-11%	-41%	
Wawel	WWL	0,0	0,0	0,0	0,0	0,0	0,0	0,0%	0,0%	0,0%	0%	0%	0%	
Wielton	WLT	13,0	6,3	3,9	6,1	4,4	3,5	3,1%	0,0%	7,8%	15%	0%	-38%	
AMAG (AML)	AMAG AV	31,2	20,5	18,6	6,3	8,3	7,6	4,9%	4,4%	4,5%	-2%	-7%	-15%	
Befesa (AML)	BFSA GY	15,6	14,7	13,1	9,4	7,9	7,1	2,8%	3,3%	3,6%	5%	-13%	-32%	
Arcelik (AMC)	ARCLK TI	15,1	11,3	9,2	5,7	4,3	3,6	4,1%	6,6%	8,9%	-4%	-3%	107%	
Electrolux (AMC)	ELUXB SS	13,9	11,8	9,8	5,1	4,5	4,0	6,2%	6,5%	7,0%	-1%	-5%	-29%	
Haier (AMC)	600690 CH	13,6	12,9	11,4	7,7	6,3	5,1	2,6%	3,1%	3,4%	-12%	-11%	-18%	
Hisense (AMC)	921 HK	6,7	5,8	5,3	7,1	6,4	6,1	4,4%	5,7%	8,5%	2%	15%	-13%	
Whirlpool (AMC)	WHR US	9,8	9,2	8,3	5,5	4,2	5,3	4,4%	4,7%	4,5%	-1%	-16%	-29%	
Caterpillar (FMF)	CAT US	13,1	13,1	12,3	15,2	11,3	10,2	2,5%	2,7%	2,9%	4%	-8%	-13%	
Epiroc (FMF)	EPIA SS	22,5	21,7	20,5	22,5	18,7	15,5	2,0%	2,2%	2,3%	2%	-2%	-12%	
FLSmidth (FMF)	FLS DC	13,2	12,0	11,2	7,6	5,9	5,3	2,2%	3,2%	4,2%	11%	6%	-10%	
Komatsu (FMF)	6301 JT	12,5	12,0	11,1	7,1	6,6	6,4	3,7%	4,1%	4,1%	-3%	-8%	7%	
Sandvik (FMF)	SAND SS	16,4	15,3	14,5	9,8	8,7	7,8	3,0%	3,2%	3,5%	2%	-1%	-19%	
Constellium (KTY)	CSTM US	28,0	11,7	8,3	5,7	5,1	4,5	---	---	---	5%	-13%	-31%	
Kaiser (KTY)	KALU US	25,8	22,9	52,2	10,8	7,5	5,3	4,3%	4,7%	4,5%	-3%	-23%	-43%	
Norsk Hydro (KTY)	NHY NO	78,7	9,9	6,0	3,4	4,1	3,8	11,7%	8,6%	9,9%	18%	-5%	12%	
Alstom (NWG)	ALO FP	14,3	20,8	15,9	9,1	7,2	5,5	1,5%	2,1%	2,9%	-2%	4%	-34%	
Bombardier (NWG)	BBD/B CN	---	---	---	8,4	6,2	5,1	0,0%	0,0%	0,0%	50%	5%	-31%	
CAF (NWG)	CAF SM	22,1	13,2	11,2	5,1	4,4	3,5	3,6%	4,2%	4,5%	-3%	-2%	-24%	
Stadler Rail (NWG)	SRAIL SW	25,4	19,2	17,4	9,5	7,8	6,7	3,6%	4,3%	5,3%	-3%	-12%	-24%	
Talgo (NWG)	TLGO SM	18,8	11,6	10,4	10,1	8,2	6,0	2,1%	3,0%	4,0%	-17%	-25%	-41%	
JOST Werke (WLT)	JST GR	10,4	9,3	8,5	6,5	5,5	4,8	3,6%	3,8%	4,0%	16%	26%	-16%	
SAF Holland (WLT)	SFQ GY	10,6	8,5	6,7	5,1	3,7	3,4	5,4%	6,4%	7,2%	19%	10%	-36%	

## Trigon Dom Maklerski S.A.

Plac Unii, Budynek B, ul. Puławska 2

02-566 Warszawa

T: +48 22 330 11 11 | F: +48 22 330 11 12

<http://www.trigon.pl> | E: [repcja@trigon.pl](mailto:repcja@trigon.pl)

### Research:

**Grzegorz Kujawski**, Head of Research  
*Konsument, Finanse*

**Maciej Marcinowski**, Deputy Head of Research  
*Strategia, Banki, Finanse*

**Kacper Koproń**  
*Gaming, TMT*

**Katarzyna Kosiorek**  
*Biotechnologia*

**Michał Kozak**  
*Paliwa, Chemia, Energetyka*

**Dominik Niszcz**  
*TMT*

**Łukasz Rudnik**  
*Przemysł, Wydobycie*

**David Sharma**  
*Budownictwo, Deweloperzy, Materiały budowlane*

### Sales:

**Paweł Szczepański**, Head of Sales

**Paweł Czupryński**

**Michał Sopiński**

**Hubert Kwiecień**

### DISCLAIMER

Trigon Dom Maklerski S.A. | ul. Mogińska 65 | 31-545 Kraków | Sąd Rejonowy dla Krakowa-Śródmieścia w Krakowie XI Wydział Gospodarczy KRS | NIP 676-10-44-221 | KRS 0000033118. Trigon Dom Maklerski S.A. działa pod nadzorem Komisji Nadzoru Finansowego. Niniejsze opracowanie ma charakter promocyjny i została przygotowana przez zespół analityczny Trigon Dom Maklerski S.A. wyłącznie w celach informacyjnych i nie stanowi rekomendacji w rozumieniu przepisów "Rozporządzenia Ministra Finansów z dnia 19 października 2005 r. w sprawie informacji stanowiących rekomendacje dotyczące instrumentów finansowych, lub ich emitentów lub wystawców (Dz. U. z 2005 r. Nr 206, poz. 1715). Przedstawione dane historyczne odnoszą się do przeszłości. Wyniki osiągnięte w przeszłości nie stanowią gwarancji ich osiągnięcia w przyszłości. Trigon Dom Maklerski S.A. nie ponosi odpowiedzialności za decyzje inwestycyjne podjęte na podstawie niniejszego opracowania ani za szkody poniesione w wyniku tych decyzji inwestycyjnych, nie gwarantuje także dokładności ani kompletności opracowania, nie udziela również żadnego zapewnienia, że podane w opracowaniu twierdzenia dotyczące przyszłości sprawdzą się. Inwestowanie w instrumenty finansowe wiąże się z wysokim ryzykiem utraty części lub całości zainwestowanych środków. Publikowanie, rozpowszechnianie, kopiowanie lub wykorzystywanie w jakikolwiek inny sposób w całości lub części niniejszego opracowania wymaga uprzedniej pisemnej zgody Trigon Domu Maklerskiego S.A.