

HIGHLIGHTS
WYNIKI FINANSOWE
LIVECHAT SOFTWARE: Wyniki IV kw. 2021/22

FINANSE
PZU: W 2021 roku współpraca z Igą Świątek przyniosła grupie ponad 42 mln PLN ekwiwalentu reklamowego – prezes, Parkiet

BANKI: Senat przyjął ustawę o pomocy kredytobiorcom nie zmieniając warunków wakacji kredytowych

BANKI: Zysk netto sektora bankowego wyniósł w maju 3,7mld PLN (+151% r/r), YTD wynosi 12,9mld PLN (+121%r/r)

BANKI: Sprzedaż kredytów hipotecznych spadła w maju o 30%, kredyty konsumpcyjne płasko r/r- NBP

PALIWA I CHEMIA
LOTOS: Rabat 30 gr./l. od lipca do końca sierpnia

PGNIG: Obniżenie ceny na lipiec dla klientów biznesowych (15%)

GAMING
PCF GROUP: Podsumowanie pierwszego dnia premiery dodatku Worldslayer do gry Outriders

PCF GROUP: Nabycie przez Square Enix Limited prawa do objęcia akcji PCF Group S.A.

CI GAMES: Spółka przedłużyła do 14 lipca wezwanie na 275 tys. akcji United Label @ 18,04 PLN za papier

BLOOBER TEAM: Spółka zależna Feardemic została wyłącznym wydawcą gry „No Son of Mine”

KONSUMENT
DADELO: Podjęcie przez zarząd uchwały w sprawie emisji 68,7 tys. akcji serii B (rozwodnienie akcji ~0,6%)

DEWELOPERZY I BUDOWNICTWO
ECHO INVESTMENT: Zawarcie umów sprzedaży 3 projektów biurowych za łączną kwotę 157mln EUR

RAFAKO: Spółka chce współpracować z KHNP przy projektach jądrowych

ZUE: Złożenie oferty w postępowaniu przetargowym na rozbudowę torowiska w Poznaniu

Notowania

	Kurs	Zmiana			
		1D	1M	6M	1Y
WIG	53 573	-2,1%	-6,1%	-22,7%	-19,8%
WIG20	1 696	-2,1%	-6,9%	-25,2%	-24,6%
mWIG40	4 069	-2,5%	-6,1%	-23,1%	-16,0%
sWIG80	17 284	-1,1%	-5,4%	-13,8%	-16,6%
S&P	3 785	-0,9%	-7,7%	-20,6%	-12,4%
DAX	12 784	-1,7%	-10,9%	-19,5%	-18,1%
FTSE	7 169	-2,0%	-4,8%	-2,9%	0,6%
Nikkei	25 908	-1,5%	-5,6%	-10,0%	-9,8%
Shanghai Composite	3 386	1,1%	6,4%	-7,0%	-5,7%
BIST30 Turcja	2 609	0,2%	-8,6%	28,8%	76,4%
MOEX Rosja	2 205	-7,3%	-7,1%	-41,8%	-42,9%

	Kurs	Zmiana bps			
		1D	1M	3M	1Y
Rent. obl. 5Y	7,4%	-13,9	49,2	181,0	610,0
Rent. obl. 10Y	6,9%	-17,4	33,0	175,5	531,0
WIBOR 3M	7,1%	0,0	49,0	231,0	684,0

	Kurs	Zmiana			
		1D	1M	6M	1Y
USD/PLN	4,50	0,3%	4,1%	9,8%	15,2%
EUR/PLN	4,71	0,2%	2,5%	2,7%	4,0%
EUR/USD	5,46	0,1%	-1,4%	0,2%	-3,8%
GBP/PLN	1,05	-0,2%	-1,7%	-7,3%	-11,7%

	Kurs	Zmiana			
		1D	1M	3M	1Y
Złoto (USD/toz)	1 798	-0,5%	-2,5%	-6,3%	1,2%
Srebro (USD/toz)	20,0	-1,4%	-8,4%	-18,8%	-23,2%
Platyna (USD/toz)	897	0,1%	-10,1%	-9,3%	-17,4%
Miedź (USD/t)	8 258	-1,7%	-12,6%	-20,4%	-11,9%
Cynk (USD/t)	3 157	-6,0%	-19,3%	-24,4%	6,1%
Ołów (USD/t)	1 908	-1,3%	-12,6%	-21,0%	-16,1%
Aluminium (USD/t)	2 446	-1,0%	-12,3%	-29,9%	-3,1%
Alu. Alloy (USD/t)	1 920	0,0%	-2,0%	-32,0%	-13,7%
Pallad (USD/toz)	1 897	-1,0%	-4,8%	-16,4%	-31,5%
Molibden (USD/lb)	17,3	-0,3%	-3,9%	-10,7%	-10,5%
Nikiel (USD/t)	22 698	-4,5%	-20,1%	-29,3%	24,6%
Ruda żelaza (USD/t)	114,9	-3,8%	-15,1%	-28,2%	-46,1%
HCC (USD/t)	302	-2,4%	-24,5%	-24,9%	94,0%
HRC UE (EUR/t)	895	-2,7%	-20,8%	-37,6%	-22,5%
Rebar UE (EUR/t)	1 150	-9,1%	-14,8%	0,9%	41,1%
Ropa Brent (USD/bbl)	108,3	-0,7%	-6,9%	3,8%	42,8%
CO2 (EUR/t)	90,2	2,0%	7,3%	17,9%	58,8%
Gaz w USA (USD/MMBtu)	5,7	4,4%	-34,9%	-1,0%	54,6%
Gaz 1M (TTF; EUR/MWh)	140,6	9,8%	74,6%	29,7%	315,8%
Gaz (TGE; PLN/MWh)	702,2	7,8%	72,6%	25,0%	328,7%
EE - 1Y (TGE; PLN/MWh)	1190,0	0,4%	0,8%	45,3%	231,8%

WIADOMOŚCI ZE SPÓŁEK
WYNIKI FINANSOWE
LIVECHAT SOFTWARE (Restricted)

Wyniki IV kw. 2021/22

mIn PLN	4Q20/21	1Q21/22	2Q21/22	3Q21/22	4Q21/22	y/y	q/q	4Q21/22P	Kons.
Przychody	48,1	48,9	55,7	56,1	61,9	29%	10%	b.d.	59,7
EBITDA	32,2	31,0	38,5	35,0	35,5	10%	1%	b.d.	37,1
EBIT	29,6	28,1	35,7	32,0	32,2	9%	1%	b.d.	34,0
Zysk netto	27,5	26,6	32,7	29,4	30,3	10%	3%	b.d.	31,4
P/E12M trailing	24,6	25,2	22,6	21,8	21,3				
EV/EBITDA 12M trailing	22,0	20,8	19,4	2,0	17,7				

- Udział produktu LiveChat w przychodach grupy w roku finansowym 2021/22 to 93,2%; ChatBot 5,4%, a HelpDesk 1,4%

- Na koniec marca 2022 r. ARPU produktu LiveChat wyniosło 120,9 USD wobec 119,2 USD na koniec grudnia 2021 r. i 117,0 USD przed rokiem. ARPU produktu ChatBot wyniosło odpowiednio 102,3 USD na koniec marca 2022 wobec 98,9 USD na koniec poprzedniego kwartału i 86,9 USD przed rokiem

- Na koniec roku finansowego liczba płacących klientów LiveChat wyniosła 35.559, a ChatBot 2.404

- LiveChat Software chce wypłacić łącznie 113,3 mln PLN dywidendy za 2021/22 (4,4 PLN/akcja). Spółka poinformowała, że zarząd proponuje wypłatę drugiej zaliczki na poczet przewidywanej dywidendy za rok obrotowy 2021/22 w kwocie 29,36 mln PLN. Planowany dzień ustalenia akcjonariuszy uprawnionych do zaliczki to 29 lipca, a planowany dzień wypłaty zaliczki to 5 sierpnia.

- Jak podał LiveChat, przy uwzględnieniu zaliczek na poczet dywidendy za rok obrotowy 2021/2022, czyli wypłaconej zaliczki w kwocie 29,36 mln PLN oraz zaliczki w kwocie 29,36 mln PLN, która zostanie wypłacona 5 sierpnia, pozostająca do wypłaty dywidenda za rok obrotowy 2021/2022 zostanie wypłacona akcjonariuszom w kwocie 54,59 mln PLN, to jest w kwocie 2,12 PLN/akcję. Planowany dzień ustalenia dywidendy to 25 sierpnia, a dzień jej wypłaty 1 września 2022 roku.

FINANSE
PZU (Kupuj, 38 PLN)

W 2021 roku współpraca z Igą Świątek przyniosła grupie ponad 42 mln PLN ekwiwalentu reklamowego – prezes, Parkiet

W I połowie tego roku wartość ta jest wyższa.

BANKI

Senat przyjął ustawę o pomocy kredytobiorcom nie zmieniając warunków wakacji kredytowych

Ustawa trafi teraz ponownie do Sejmu w związku z wprowadzonymi poprawkami natury doprecyzowującej.

BANKI

Zysk netto sektora bankowego wyniósł w maju 3,7mld PLN (+151% r/r), YTD wynosi 12,9mld PLN (+121%r/r)

(mln PLN)	m.21	c.21	l.21	s.21	w.21	p.21	l.21	g.21	s.22	l.22	m.22	k.22	m.22	r/r	ytD
Wynik odsetkowy	3 746	3 663	3 800	3 819	3 732	3 984	4 211	4 968	5 518	5 266	5 995	6 253	6 831	82%	64%
Wynik prowizyjny	1 349	1 495	1 481	1 415	1 475	1 461	1 448	1 597	1 544	1 494	1 673	1 494	1 514	12%	14%
Pozostałe przychody	509	514	563	412	143	454	447	-1 509	541	462	323	518	697	37%	-27%
Przychody ogółem	5 604	5 672	5 844	5 646	5 350	5 899	6 106	5 056	7 603	7 222	7 991	8 265	9 042	61%	41%
Koszty operacyjne	-3 050	-3 204	-3 286	-3 114	-3 243	-3 287	-3 255	-3 796	-4 913	-3 561	-3 685	-3 720	-3 585	18%	16%
Wynik operacyjny	2 554	2 468	2 558	2 532	2 107	2 612	2 851	1 260	2 690	3 661	4 306	4 545	5 457	114%	77%
Saldo rezerw	-583	-1 718	-447	-713	-1 572	-753	-647	-4 035	-342	-425	-1 389	-628	-655	12%	0%
Zysk netto	1 484	286	1 575	1 362	148	1 376	1 602	-3 455	1 669	2 441	2 099	2 977	3 722	151%	121%

Źródło: NBP

Średnie obroty (mln PLN)

WIG	1031,8	1061,8	97%
WIG20	892,4	889,2	100%
WIG40	95,0	109,1	87%
sWIG80	28,1	45,7	61%

Największe obroty (mln PLN)

KGH	144,5	ALR	12,2	LBW	6,0
PEO	113,6	KTY	9,2	COG	2,4
PKN	102,6	ATT	7,1	BNP	2,2
PKO	99,9	MIL	6,8	ATC	1,4
DNP	67,6	LWB	6,6	GRN	1,3
CDR	58,8	GPP	5,8	STP	1,2
PZU	44,7	BHW	5,1	BMC	1,2
JSW	43,0	KRU	4,9	CIG	1,0
ALE	41,0	ENA	4,7	ZEP	0,7
PGE	29,6	TPE	4,5	TOR	0,7

Niecodzienne obroty

PCO	219%	GPP	367%	BNP	1140%
PEO	214%	BHW	212%	CAV	576%
KGH	159%	PEP	207%	LBW	427%
PGN	157%	KTY	176%	OND	340%
SPL	152%	CIE	174%	STP	268%
PKN	150%	MIL	151%	ATG	240%
PKO	140%	ALR	134%	COG	207%
CDR	134%	KRU	122%	SEN	205%
PGE	126%	ATT	118%	PCF	188%
OPL	116%	GPW	103%	SHO	177%

Największe zmiany

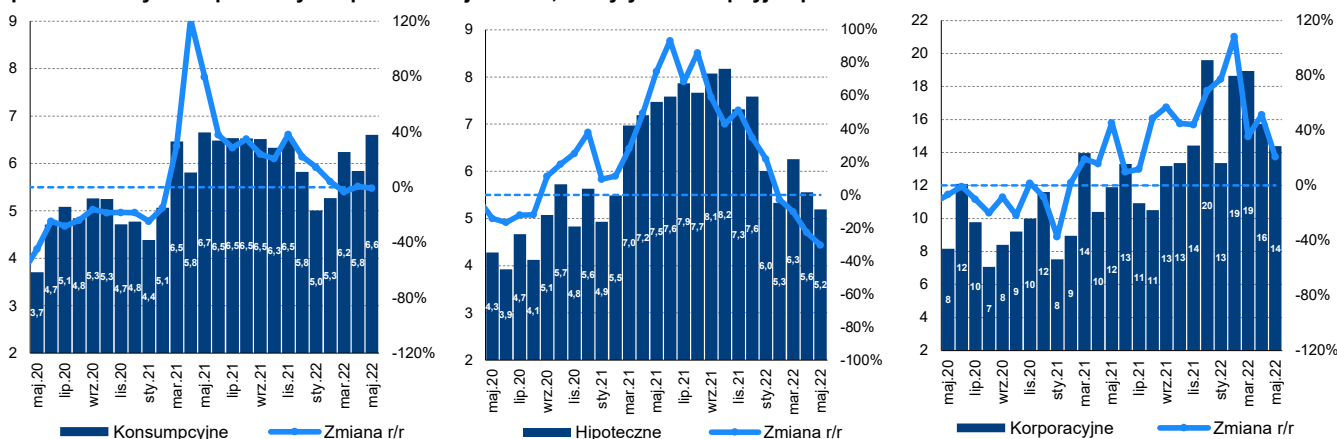
WIG20					
Najlepsze			Najgorsze		
Ticker	Kurs	Zmiana	Ticker	Kurs	Zmiana
OPL	6,3	0,0%	MBK	224,6	-4,5%
DNP	319,0	-0,1%	KGH	118,9	-4,5%
ACP	75,5	-0,5%	PGN	5,7	-4,3%
ALE	23,8	-0,6%	PCO	34,8	-4,0%
PGE	10,7	-0,9%	SPL	233,0	-3,1%

mWIG40					
Najlepsze			Najgorsze		
Ticker	Kurs	Zmiana	Ticker	Kurs	Zmiana
GPP	56,1	10,2%	TEN	160,7	-7,1%
BFT	500,0	2,0%	MRC	63,50	-6,2%
WPL	103,6	2,0%	WPL	107,8	-4,1%
PEP	93,2	1,3%	PKP	11,6	-3,3%
FMF	2,7	1,3%	CMR	180,0	-3,2%

sWIG80					
Najlepsze			Najgorsze		
Ticker	Kurs	Zmiana	Ticker	Kurs	Zmiana
LBW	2,3	7,6%	ENT	21,7	-6,1%
SHO	35,8	5,1%	SNT	24,5	-5,8%
PHN	12,6	3,7%	VRG	3,9	-5,1%
ECH	3,3	3,3%	AST	19,8	-4,8%
BNPPPL	55,6	2,2%	SEN	6,3	-4,5%

BANKI

Sprzedaż kredytów hipotecznych spadła w maju o 30%, kredyty konsumpcyjne płasko r/r- NBP



PALIWA I CHEMIA

LOTOS (Kupuj; 87,8 PLN)

Rabat 30 gr./l. od lipca do końca sierpnia

Program Navigator upoważnia do 150l. paliwa w miesiącu z 30gr. rabatem., maksymalnie 3 tankowania.

PGNIG (Kupuj; 8,5 PLN)

Obniżenie ceny na lipiec dla klientów biznesowych (15%)

Obniżka w czerwcu wyniosła 25%.

GAMING

PCF GROUP (Kupuj, 71,8 PLN)

Podsumowanie pierwszego dnia premiery dodatku Worldslayer do gry Outriders

- Dodatek zadebiutował 30 czerwca w godzinach popołudniowych czasu polskiego na wszystkich platformach (PC, PS, XBOX)
- Cena dodatku to 165 PLN na PC i 179 PLN na konsolach.
- Ocena dodatku na Metacritic (PC) to 75/100 (14 recenzji)
- Na Steam wystawiono do tej pory 72 recenzje z czego 40% jest pozytywna (ocena mieszana). DLC zajmuje obecnie #33 miejsce na liście globalnych bestsellerów
- 24h peak graczy Outriders po opublikowaniu dodatku wyniósł 11,6 tys. (vs. 125 tys. all-time peak)

PCF GROUP (Kupuj, 71,8 PLN)

Nabycie przez Square Enix Limited prawa do objęcia akcji PCF Group S.A.

- Square Enix objął czwartą transzę 90 tys. warrantów subskrypcyjnych serii A, z których każdy uprawnia do objęcia 1 akcji zwykłej na okaziciela serii C za cenę emisyjną 50 PLN za jedną akcję, tj. za cenę z IPO dla inwestorów instytucjonalnych
- Złożenie przez Spółkę oferty objęcia czwartej transzy warrantów subskrypcyjnych wynikało z faktu, że przychody z tytułu umów zawartych z Wydawcą przekroczyły kwotę 180 mln PLN
- Square Enix objął łącznie w ramach czterech transz, 360 000 warrantów subskrypcyjnych uprawniających do objęcia 360 000 akcji serii C Spółki (ok. 1,2% kapitału zakładowego). PCF ocenia, że maksymalna liczba akcji serii C, jakie mógłby objąć Square Enix w związku z zawartą umową inwestycyjną wyniesie około 1,8% kapitału zakładowego Spółki. Prawo objęcia akcji serii C ze wszystkich warrantów może być wykonane do dnia 31 grudnia 2025 r.

CI GAMES

Spółka przedłużyła do 14 lipca wezwanie na 275 tys. akcji United Label @ 18,04 PLN za papier

Pierwotnie przyjmowanie zapisów miało się zakończyć 7 lipca.

BLOOBER TEAM

Spółka zależna Feardemic została wyłącznym wydawcą gry „No Son of Mine”

Gra zostanie wydana na platformach Nintendo Switch, Xbox One, Xbox Series X|S, PlayStation 4 oraz PlayStation 5. Premiera gry planowana jest w tym roku.

KONSUMENT

DADELO (Trzymaj, 14,8 PLN)

Podjęcie przez zarząd uchwały w sprawie emisji 68,7 tys. akcji serii B (rozwodnienie akcji ~0,6%)

- Kapitał zakładowy spółki ma ulec podwyższeniu o kwotę 13,7tys. PLN do kwoty 2,3mln PLN.

DEWELOPERZY I BUDOWNICTWO

ECHO INVESTMENT

Zawarcie umów sprzedaży 3 projektów biurowych za łączną kwotę 157mln EUR

Transakcja obejmuje:

- Sprzedaż budynku MidPoint71 we Wrocławiu za 100,5mln EUR do funduszu Trigea Real Estate Fund.
- Sprzedaż budynków Fuzja C i D oraz projektu Fuzja J za 56,7mln EUR Grupie KGAL.

RAFAKO

Spółka chce współpracować z KHNP przy projektach jądrowych

ZUE

Złożenie oferty w postępowaniu przetargowym na rozbudowę torowiska w Poznaniu
Wartość złożonej oferty opiewa na kwotę 58,7mln PLN netto.

POZOSTAŁE INFORMACJE

ARTERIA: Grupa inwestorów zamierza ogłosić wezwanie do sprzedaży 1,7 mln akcji @ 7,73 PLN za papier

DATAWALK: Zawarcie kolejnej umowy na sprzedaż licencji platformy DataWalk do Komendy Głównej Policji

DATAWALK: Zawarcie umowy sprzedaży platformy analitycznej DataWalk do Total Energies

FASING: Otrzymanie od spółki MMC Poland zamówienia na trasę łańcuchową o łącznej wartości 218tys. EUR brutto

FERRUM: Oferta spółki za 32,9mln PLN brutto na dostawy rur została wybrana przez Gaz-System

GOBARTO: Cedrob wzywa do sprzedaży 13,57% akcji @ 7,25 PLN za papier

- W wyniku wezwania Cedrob chce mieć 100% akcji Gobarto i wycofać spółkę z giełdy
- Rozpoczęcie przyjmowania zapisów w wezwaniu nastąpi 1 lipca i potrwa do 29 sierpnia 2022 roku.

IFIRMA: Przywrócenie dostępności domeny ifirma.pl

Spółka wyjaśnia przyczyny zaistniałej sytuacji.

IMC: Spółka planuje przechowywać nadmiar 240 tys. ton kukurydzy w nieużywanych magazynach i foliowych rękawach

Z powodu wojny grupaa została zmuszona do anulowania kontraktów na dostawę 125 tys. ton kukurydzy w okresie luty-kwiecień 2022 roku. W maju IMC wysłało 11 tys. ton, a w czerwcu 17 tys. ton kukurydzy.

PROCAD: Porozumienie akcjonariuszy chce ogłosić przymusowy wykup 443,9 tys. akcji @ 2,50 PLN

Akcje stanowią 4,92% kapitału zakładowego. Dzień wykupu ustalono na 5 lipca 2022 roku.

SESCOM: Szacunkowe, skonsolidowane przychody ze sprzedaży w maju 2022 roku na poziomie 11,1mln PLN, +9% r./r.

VISTAL GDYNIA: Spółka wnioskuje o 9 miesięcy karencji w regulowaniu rat układowych w okresie od II do IV kwartału 2022 roku

WIKANA: Spółka zaprasza do składania ofert sprzedaży do 265,1 tys. akcji @ 4,50 PLN za papier

- Akcje stanowią 1,34% kapitału zakładowego
- Oferty będą przyjmowane od 1 do 11 lipca 2022 roku.

INSIDER TRADING

BRASTER

Członek zarządu kupił 25,4 tys. akcji @ 0,80 PLN.

PCF GROUP

Nabycie przez Square Enix Limited 90 tys. warrantów subskrypcyjnych uprawniających do objęcia akcji serii C @ 50 PLN.

SILVAIR

Członek Rady Dyrektorów kupił 4,3 tys. akcji @ 3,90-4,32 PLN.

SOPHARMA

Telso sprzedało 10 tys. warrantów @ 0,44 BGN.

SOPHARMA

Prezes zarządu kupił 35 tys. akcji @ 0,44-0,45 BGN.

ZMIANY W ORGANACH

ALL IN! GAMES

Rezygnacja p. Jana Watychowicz z pełnienia funkcji członka RN.

ASSECO POLAND

Powołanie p. Grzegorza Bartlera na stanowisko wiceprezesa zarządu.

DATAWALK

Powołanie p. Ola Malm na stanowisko członka RN.

EUROCASH

Rezygnacja p. Luisa Manuela Conceicao Pais do Amaral z pełnienia funkcji członka zarządu i przejście do RN.

LARK.PL

Rezygnacja p. Andrzeja Piechockiego z pełnienia funkcji prezesa zarządu.

MOLECURE

Powołanie p. Pawła Trawkowskiego na stanowisko członka RN.

SFINKS POLSKA

Powołanie p. Magdaleny Rzeszotek na stanowisko członka RN.

ZMIANY W AKCJONARIACIE
AIRWAY MEDIX

Zmniejszenie zaangażowania przez Adiuvo Investments z 42,65% do 40,94% kapitału i głosów.

PKP CARGO

Zmniejszenie zaangażowania przez Nationale-Nederlanden OFE z 10,001% do 9,87% kapitału i głosów.

TRANSAKCJE PAKIETOWE
BETACOM

Wolumen: 29,8 tys. @ 4,40

% kapitału: 1,47

DINO POLSKA

Wolumen: 5 tys. @ 320,00

% kapitału: 0,01

OBLIGACJE
AIRWAY MEDIX

Zawarcie porozumienia z Adiuvo Investments zmieniającego warunki emisji obligacji o wartości 4mln PLN. Termin wykupu został przesunięty z 30 czerwca 2022 roku na 30 sierpnia 2022 roku.

SKOTAN

Przedłużenie terminu wykupu obligacji do dnia 30 września 2022 roku.

WALNE ZGROMADZENIA AKCJONARIUSZY

ALL IN! GAMES: Uchwała ZWZA w sprawie niewypłacania dywidendy za 2021 rok

BIOMED-LUBLIN: Uchwała ZWZA w sprawie przeznaczenia zysku netto za 2021 rok na pokrycie strat z lat ubiegłych

BIOMED-LUBLIN: Zwołanie NWZA na dzień 26 lipca w sprawie ustanowienia programu motywacyjnego

BIOTON: Uchwała ZWZA w sprawie przeznaczenia zysku netto za 2021 rok na pokrycie strat z lat ubiegłych

BOŚ: Uchwała ZWZA w sprawie niewypłacania dywidendy za 2021 rok

BRAND24: Uchwała ZWZA w sprawie przeznaczenia zysku netto za 2021 rok na pokrycie strat z lat ubiegłych

BRITISH AUTOMOTIVE HOLDING: Uchwała ZWZA w sprawie przeznaczenia zysku netto za '21 na pokrycie strat z lat ubiegłych

BUMECH: Uchwała ZWZA w sprawie wypłaty 1 PLN dywidendy na akcję

Dzień dywidendy ustala się na 29 września, a termin wypłaty na 12 października 2022 roku. DY=3,3%.

COGNOR HOLDING: Uchwała ZWZA w sprawie wypłaty 0,15 PLN dywidendy na akcję

Dzień dywidendy ustala się na 29 lipca, a termin wypłaty na 31 sierpnia 2022 roku. DY=3,6%.

COMP: Uchwała ZWZA w sprawie wypłaty 3 PLN dywidendy na akcję

Dzień dywidendy ustala się na 31 sierpnia, a termin wypłaty na 14 września 2022 roku. DY=6,1%.

DEKPOL: Uchwała ZWZA w sprawie niewypłacania dywidendy za 2021 rok

DĘBICA: Uchwała ZWZA w sprawie wypłaty 2,32 PLN dywidendy na akcję

Dzień dywidendy ustala się na 21 września, a termin wypłaty na 20 grudnia 2022 roku. DY=3,6%.

DOM DEVELOPMENT: Uchwała ZWZA w sprawie wypłaty 10,50 PLN dywidendy na akcję

Dzień dywidendy ustala się na 15 lipca, a termin wypłaty na 16 sierpnia 2022 roku. DY=10,8%.

ELZAB: Uchwała ZWZA w sprawie przeznaczenia zysku netto za '21 na kapitał zapasowy

EUROCASH: Uchwała ZWZA w sprawie przeznaczenia zysku netto za '21 na kapitał zapasowy

GAMES OPERATORS: Uchwała ZWZA w sprawie wypłaty 0,44 PLN dywidendy na akcję

Dzień dywidendy ustala się na 30 września, a termin wypłaty na 21 października 2022 roku. DY=6,5%.

IZOBLOK: Zwołanie NWZA na dzień 1 sierpnia w sprawie podwyższenia kapitału zakładowego o kwotę ok. 37,2mln PLN

LIVECHAT SOFTWARE: Uchwała ZWZA w sprawie wypłaty 4.40 PLN dywidendy na akcję

Dzień dywidendy ustala się na 25 sierpnia, a termin wypłaty na 1 września 2022 roku. DY=4,5%.

MAKARONY POLSKIE: Uchwała ZWZA w sprawie wypłaty 0,30 PLN dywidendy na akcję

Dzień dywidendy ustala się na 15 lipca, a termin wypłaty na 30 września 2022 roku. DY=4%.

MEDICALGORITHMICS: Uchwała ZWZA w sprawie emisji do 346,7 tys. akcji serii I z wyłączeniem prawa poboru

NANOGROUP: Uchwała ZWZA w sprawie podwyższenia kapitału zakładowego o kwotę do 3,3mln PLN

Podwyższenie kapitału zakładowego ma nastąpić w drodze emisji do 3,3 mln akcji serii I z wyłączeniem prawa poboru.

PAMAPOL: Uchwała ZWZA w sprawie przeznaczenia zysku netto za '21 na kapitał zapasowy

PMPG POLSKIE MEDIA: Uchwała ZWZA w sprawie niewypłacania dywidendy za 2021 rok

PROCAD: Uchwała ZWZA w sprawie przeznaczenia zysku netto za 2021 rok na kapitał zapasowy

RAINBOW TOURS: Uchwała ZWZA w sprawie niewypłacania dywidendy za 2021 rok

SONEL: Uchwała ZWZA w sprawie wypłaty 0,50 PLN dywidendy na akcję

Dzień dywidendy ustala się na 25 lipca, a termin wypłaty na 5 sierpnia 2022 roku. DY=5,1%.

T-BULL: Uchwała ZWZA w sprawie niewypłacania dywidendy za 2021 rok

TOWER INVESTMENTS: Uchwała ZWZA w sprawie przeznaczenia zysku netto za 2021 rok na kapitał zapasowy

TRAKCJA: Uchwała ZWZA w sprawie niewypłacania dywidendy za 2021 rok

VENTURE INC: Uchwała ZWZA w sprawie wypłaty 0,11 PLN dywidendy na akcję

Dzień dywidendy ustala się na 8 lipca, a termin wypłaty na 15 lipca 2022 roku. DY=4%.

ZPUE: Uchwała ZWZA w sprawie przeznaczenia zysku netto za 2021 rok na kapitał zapasowy

KALENDARZ KORPORACYJNY

dane PAP

piątek, 1 lipiec 2022

BOGDANKA	Pierwszy dzień notowań bez prawa do dywidendy (2,50 PLN na akcję)
GLCOSMED	Pierwszy dzień notowań bez prawa do dywidendy (0,60 PLN na akcję)
STALPRODUKT	Pierwszy dzień notowań bez prawa do dywidendy (12,0 PLN na akcję)

KALENDARZ MAKRO

dane Bloomberg

Czas	Kraj	Wydarzenie	Okres	Prognoza	Poprzednia wartość
piątek, 1 lipca 2022					
09:00	Polska	Indeks PMI przemysłu	cze		48.50
09:45	Włochy	Indeks PMI przemysłu	cze		51.90
09:50	Francja	Indeks PMI przemysłu	cze		54.60
09:55	Niemcy	Indeks PMI przemysłu	cze		54.80
10:00	Euroland	Indeks PMI przemysłu	cze		54.60
10:30	Wielka Brytania	Podaż pieniądza M4 R/R	maj		4.90%
10:30	Wielka Brytania	Zaakceptowane wnioski o kredyt hipoteczny	maj		65.97 tys.
10:30	Wielka Brytania	Indeks PMI przemysłu	cze		54.60
16:00	USA	Wydatki inwestycyjne budowlanych	maj		0.20%
16:00	USA	Indeks ISM przemysłu	cze		56.10
	Włochy	Zharmonizowana inflacja CPI R/R	cze		7.30%
	Włochy	Inflacja CPI R/R	cze		6.80%

TRIGON DM COVERAGE										Źródło: Trigon DM (dane pogrubione), Bloomberg					
Spółka	Ticker	Rekomendacja	TP	Kurs	Upside	Kapitalizacja	P/E			P/BV			ROE		
			[PLN]	[PLN]	[mIn PLN]	22P	23P	24P	22P	23P	24P	22P	23P	24P	
Alior	ALR	Kupuj	61,0	27,2	124%	3 551	2,6	3,0	3,1	0,5	0,4	0,4	19%	14%	13%
BNP Paribas PL	BNPPPL	Kupuj	102,0	55,6	83%	8 206	4,7	4,0	4,1	0,6	0,5	0,5	13%	13%	12%
Getin Noble Bank	GNB	Zawieszona	b.d.	0,2	-	187	---	---	---	0,2	0,8	3,3	-56%	-301%	-336%
Handlowy	BHW	Kupuj	72,0	56,2	28%	7 343	6,4	7,0	8,6	0,9	0,9	0,9	15%	13%	11%
ING	ING	Trzymaj	233,0	170,4	37%	22 169	5,4	5,5	6,1	1,3	1,1	1,0	24%	20%	17%
mBank	MBK	Kupuj	460,0	224,6	105%	9 526	9,6	6,2	3,8	0,6	0,6	0,5	7%	10%	14%
Millennium	MIL	Kupuj	7,4	3,9	90%	4 714	---	---	3,2	0,9	1,0	0,7	-21%	-12%	23%
Pekao	PEO	Kupuj	132,0	81,5	62%	21 402	4,8	5,0	5,6	0,8	0,8	0,7	17%	15%	13%
PKO BP	PKO	Kupuj	50,0	28,0	79%	35 000	5,9	5,5	4,9	0,8	0,8	0,7	14%	14%	15%
Santander	SPL	Kupuj	366,0	233,0	57%	23 810	8,4	8,3	5,6	0,8	0,8	0,7	10%	9%	13%
Kruk	KRU	Kupuj	415,6	239,4	74%	4 579	5,1	5,1	5,0	1,4	1,3	1,2	28%	24%	23%
PZU	PZU	Kupuj	38,0	30,0	27%	25 888	7,5	7,2	7,4	1,7	2,0	2,1	23%	27%	28%

Spółka	Ticker	Rekomendacja	TP	Kurs	Upside	Kapitalizacja	P/E			EV/EBITDA			FCFF yield		
			[PLN]	[PLN]	[mIn PLN]	22P	23P	24P	22P	23P	24P	22P	23P	24P	
11bit Studios	11B	Trzymaj	561,0	491,5	14%	1 170	67,3	8,3	14,4	45,5	5,3	8,5	3%	1%	2%
AB	ABE	Kupuj	67,3	46,0	46%	745	5,4	5,2	5,2	4,8	4,9	4,6	-23%	6%	3%
AC	ACG	Trzymaj	31,0	24,6	26%	248	9,8	8,7	7,8	6,2	5,7	5,5	0%	7%	12%
Allegro	ALE	Trzymaj	28,0	23,8	17%	25 202	25,9	24,2	18,6	14,4	12,3	10,2	4%	3%	3%
Alumetal	AML	Kupuj	86,0	69,0	25%	1 075	7,2	8,1	7,8	6,0	6,0	5,7	-3%	-3%	5%
Ambra	AMB	Kupuj	26,8	19,0	41%	479	10,0	9,6	9,1	4,4	4,0	3,6	-3%	21%	14%
Amica	AMC	Sprzedaj	93,0	75,0	24%	583	13,0	7,4	6,2	5,4	4,1	3,6	40%	-32%	8%
Amrest	EAT	Zawieszona		18,1	-	3 970	---	---	---	---	---	---	---	---	---
Answer.com	ANR	Kupuj	29,8	16,0	86%	278	11,9	9,2	7,5	8,9	7,4	6,1	0%	0%	0%
Artifex Mundi	ART.	Kupuj	17,6	7,8	126%	93	6,5	4,7	4,5	3,0	1,9	1,1	11%	12%	17%
Asseco BS	ABS	Trzymaj	44,0	40,2	9%	1 343	15,8	14,5	13,7	10,3	9,6	9,0	7%	5%	7%
Asseco Poland	ACP	Kupuj	94,0	75,5	25%	6 267	12,6	12,6	12,2	2,7	2,3	2,0	25%	22%	30%
Asseco SEE	ASE	Trzymaj	54,0	38,3	41%	1 988	12,3	11,6	10,9	6,6	6,1	5,7	9%	11%	10%
Atal	1AT	Zawieszona		33,0	-	1 278	---	---	---	---	---	---	---	---	---
Auto Partner	APR	Kupuj	20,5	14,3	44%	1 863	9,2	8,3	7,4	7,0	6,5	5,8	6%	-5%	7%
Azoty	ATT	Kupuj	47,2	45,0	5%	4 462	3,9	8,9	6,8	4,1	7,0	4,8	-3%	-8%	-6%
Benefit	BFT	Kupuj	840,0	500,0	68%	1 467	17,8	10,0	8,0	7,0	5,5	4,7	7%	5%	9%
BoomBit	BBT	Kupuj	27,5	10,5	161%	142	7,2	5,5	5,0	2,9	2,8	3,0	10%	13%	15%
Budimex	BDX	Kupuj	270,0	230,0	17%	5 872	15,8	15,3	14,2	5,4	5,6	4,6	23%	17%	10%
Captor Therapeutics	CTX	Kupuj	239,3	119,0	101%	388	---	---	---	---	---	---	0%	-11%	-10%
CCC	CCC	Trzymaj	58,0	46,0	26%	2 524	---	16,5	7,3	5,6	4,6	3,7	-6%	-6%	6%
CD Projekt	CDR	Sprzedaj	110,0	95,7	15%	9 639	49,3	23,0	38,3	25,2	14,1	21,5	6%	10%	1%
Celon	CLN	Kupuj	50,1	14,7	241%	750	---	---	---	45,6	33,8	52,0	-4%	-4%	-9%
Ciech	CIE	Kupuj	54,8	37,5	46%	1 976	8,3	7,4	6,9	4,0	3,6	3,4	2%	17%	1%
Comarch	CMR	Kupuj	252,0	167,8	50%	1 365	10,6	10,2	9,8	4,2	3,9	3,6	19%	12%	10%
Comp	CMP	Trzymaj	52,0	48,4	7%	286	21,2	13,5	10,3	5,2	4,6	4,1	18%	20%	10%
Cyfrowy Polsat	CPS	Trzymaj	29,5	21,2	39%	13 571	14,1	13,7	11,2	7,2	7,3	6,9	8%	8%	0%
Dadelo	DAD	Trzymaj	14,8	12,0	23%	138	59,6	23,1	15,3	20,2	11,4	8,0	0%	0%	0%
Develia	DVL	Zawieszona		2,3	-	1 029	---	---	---	---	---	---	---	---	---
Dino	DNP	Zawieszona		319,0	-	31 275	---	---	---	---	---	---	---	---	---
Dom Development	DOM	Sprzedaj	90,0	97,5	-8%	2 491	7,9	9,0	8,7	5,9	7,5	7,4	26%	12%	1%
Erbud	ERB	Kupuj	62,0	31,0	100%	375	402,7	4,1	2,6	9,4	3,3	0,7	71%	-37%	-59%

TRIGON DM COVERAGE

Spółka	Ticker	Rekomendacja	TP	Kurs	Upside	Kapitalizacja	P/E			EV/EBITDA			FCFF yield		
			[PLN]	[PLN]	[mIn PLN]	22P	23P	24P	22P	23P	24P	22P	23P	24P	
Enea	ENA	Kupuj	11,3	9,8	16%	6 029	5,2	6,0	6,2	3,7	3,6	3,4	7%	31%	-12%
Eurocash	EUR	Zawieszona		10,5	-	1 464	---	---	---	5,6	5,6	5,4	5%	8%	10%
Famur	FMF	Kupuj	3,7	2,7	35%	1 573	9,2	7,9	8,9	3,1	2,2	1,5	39%	11%	-24%
Ferro	FRO	Kupuj	37,0	28,5	30%	605	7,6	6,7	6,4	5,7	5,1	4,8	8%	-2%	5%
Forte	FTE	Zawieszona		36,8	-	881	---	---	---	5,6	5,2	4,5	12%	10%	12%
GPW	GPW	Kupuj	50,0	37,6	33%	1 576	10,3	10,0	10,0	5,4	5,0	4,8	18%	1%	20%
Grupa Pracuj	GPP	Kupuj	78,0	56,1	39%	3 821	18,6	16,3	14,1	13,8	11,7	9,7	3%	6%	6%
Inter Cars	CAR	Kupuj	530,0	399,0	33%	5 653	8,5	7,3	7,1	6,8	5,8	5,5	5%	2%	4%
JSW	JSW	Trzymaj	75,9	64,3	18%	7 552	1,1	3,4	5	0,2	0,2	-0,1	-90%	9%	-3682%
K2 Holding	K2H	Kupuj	31,0	29,9	4%	69	16,3	11,7	10,3	4,5	3,8	3,6	17%	18%	18%
Kęty	KTY	Kupuj	750,0	606,0	24%	5 848	8,6	9,2	9,0	6,9	7,2	7,1	7%	2%	2%
KGHM	KGH	Trzymaj	189,0	118,9	59%	23 780	5,1	7,0	7,3	3,1	3,6	3,4	10%	4%	14%
Lotos	LTS	Kupuj	87,8	68,7	28%	12 704	3,0	6,1	8,9	1,8	2,4	2,8	11%	19%	5%
LPP	LPP	Kupuj	14 000,0	8 995,0	56%	16 663	23,5	12,8	9,5	8,4	6,1	5,0	1%	8%	6%
Mabion	MAB	Zawieszona		21,7	-	351	---	---	---	1,9	1,6	1,6	-25%	50%	100%
Mangata	MGT	Kupuj	96,0	76,0	26%	507	6,5	5,9	5,8	4,9	4,5	4,3	7%	4%	-1%
Medicalgorithmics	MDG	Zawieszona		6,4	-	32	---	---	---	---	---	---	---	---	---
Medinice	ICE	Kupuj	44,8	10,8	316%	68	---	228,1	561,6	---	114,4	166,0	-6%	-8%	-21%
MFO	MFO	Kupuj	79,4	43,0	85%	284	3,5	5,5	4,9	2,6	3,8	4,1	6%	-3%	20%
Neuca	NEU	Trzymaj	830,0	804,0	3%	3 541	22,5	21,2	19,7	12,8	12,0	10,9	6%	2%	6%
New ag	NWG	Trzymaj	21,0	19,0	11%	855	10,2	8,2	8,8	6,6	5,3	5,4	18%	11%	5%
Molecure	MOC	Kupuj	25,0	13,8	81%	194	---	---	---	---	---	---	34%	-7%	-7%
Onde	OND	Kupuj	18,0	10,7	69%	587	79,1	5,2	3,0	26,3	5,4	1,7	14%	-21%	-19%
Oponeo.pl	OPN	Kupuj	66,0	44,2	49%	616	12,6	12,0	11,4	5,2	4,8	4,3	4%	16%	10%
Orange	OPL	Trzymaj	8,0	6,3	28%	8 228	16,1	15,0	12,5	4,2	4,1	3,8	7%	7%	3%
PCF Group	PCF	Kupuj	71,8	57,0	26%	1 707	22,7	20,6	10,8	15,8	14,2	7,6	0%	2%	3%
Pepco Group	PCO	Trzymaj	55,0	34,8	58%	20 033	70,6	59,1	49,4	25,7	22,5	19,9	2%	3%	3%
PGE	PGE	Trzymaj	10,0	10,7	-6%	23 907	12,5	9,6	10,7	4,0	3,4	3,5	14%	9%	-9%
PGNiG	PGN	Kupuj	8,5	5,7	50%	33 006	3,3	3,1	5,2	1,8	1,3	1,4	20%	-16%	-21%
PKN Orlen	PKN	Kupuj	91,3	68,5	33%	29 307	3,2	6,0	7,0	2,8	3,9	4,1	-5%	2%	0%
Playway	PLW	Kupuj	460,0	304,0	51%	2 006	13,8	11,8	10,0	11,3	9,7	8,2	3%	5%	7%
Ryvü Therapeutics	RVU	Kupuj	54,8	23,9	129%	439	---	---	---	---	38,8	---	-11%	-17%	-14%
R22	R22	Kupuj	54,3	38,0	43%	539	17,5	13,0	11,8	13,0	10,1	9,2	2%	8%	8%
Rainbow	RBW	Zawieszona		21,1	-	307	---	---	---	8,8	8,1	7,7	-27%	9%	2%
Rawiplug	RWL	Kupuj	28,3	15,5	83%	503	4,9	4,7	4,3	3,9	3,5	3,2	9%	4%	-3%
Selvita	SLV	Kupuj	95,0	66,1	44%	1 213	61,7	29,6	28,2	15,9	8,6	7,6	1%	4%	-5%
Shoper	SHO	Kupuj	40,0	35,8	12%	1 019	42,3	29,9	21,9	27,2	19,5	14,7	2%	2%	2%
Stalprodukt	STP	Kupuj	427,0	265,5	61%	1 482	2,8	10,6	9,3	0,7	0,8	0,1	5%	-38%	1888%
Śnieżka	SKA	Sprzedaj	58,0	75,0	-23%	946	16,5	14,7	14,2	11,2	9,8	9,2	0%	1%	2%
Tauron	TPE	Kupuj	4,6	3,4	33%	6 034	3,3	2,8	3,0	3,7	3,1	2,9	1%	11%	2%
Ten Square Games	TEN	Zawieszona		113,0	-	825	---	---	---	---	---	---	---	---	---
TIM	TIM	Restricted		31,4	-	697	---	---	---	5,6	5,3	4,9	3%	6%	9%
Toya	TOA	Trzymaj	7,0	5,3	32%	398	5,8	5,4	5,3	4,6	4,3	3,9	22%	-7%	8%
VRG	VRG	Zawieszona		3,9	-	907	---	---	---	4,2	3,7	3,4	14%	19%	16%
Wawel	WWL	Kupuj	835,0	495,0	69%	742	11,1	10,4	10,1	5,1	4,8	4,6	7%	10%	11%
Wielton	WLT	Kupuj	11,7	5,9	97%	358	15,8	4,7	3,7	5,8	3,6	2,9	11%	6%	-1%
Wirtualna Polska	WPL	Kupuj	135,0	103,6	30%	3 032	16,2	14,7	13,1	9,3	8,2	7,2	5%	6%	6%
XTB	XTB	Kupuj	24,4	20,6	18%	2 423	7,6	8,3	7,7	3,4	3,5	3,1	34%	15%	26%

Źródło: Trigon DM (dane pogrubione), Bloomberg

Sektor / Spółka	Ticker	P/E			P/BV			DY			Zmiana kursu		
		'22P	'23P	'24P	'22P	'23P	'24P	'21P	'22P	'23P	1M	3M	1Y
Banki													
Alior	ALR	2,6	3,0	3,1	0,5	0,4	0,4	0,0%	0,0%	16,7%	-19%	-42%	-21%
BNPPPL	BNPPPL	4,7	4,0	4,1	0,6	0,5	0,5	0,0%	0,0%	12,4%	-9%	-21%	-13%
Handlowy	BHW	6,4	7,0	8,6	0,9	0,9	0,9	9,7%	15,7%	14,3%	-11%	-12%	22%
ING	ING	5,4	5,5	6,1	1,3	1,1	1,0	3,1%	5,5%	9,0%	-11%	-29%	-7%
mBank	MBK	9,6	6,2	3,8	0,6	0,6	0,5	0,0%	5,2%	8,1%	-19%	-39%	-31%
Millennium	MIL	---	---	3,2	0,9	1,0	0,7	0,0%	0,0%	0,0%	-20%	-43%	-18%
Pekao	PEO	4,8	5,0	5,6	0,8	0,8	0,7	5,3%	15,8%	15,0%	-12%	-31%	-14%
PKO BP	PKO	5,9	5,5	4,9	0,8	0,8	0,7	6,5%	8,5%	13,6%	-11%	-32%	-27%
Santander	SPL	8,4	8,3	5,6	0,8	0,8	0,7	1,2%	3,6%	6,0%	-8%	-25%	-9%
Erste Group	EBS AV	14,0	5,9	6,0	0,6	0,6	0,5	7,2%	7,6%	8,3%	-17%	-28%	-22%
Komercni Banka	KOMB CP	15,7	10,3	7,6	1,0	1,0	0,9	10,7%	8,7%	8,7%	-9%	-22%	-13%
Moneta Bank	MONET CP	17,3	11,8	9,0	1,5	1,5	1,4	8,2%	8,7%	8,4%	11%	-5%	5%
OTP Bank	OTP HB	7,6	4,5	7,2	0,7	0,7	0,6	4,1%	4,8%	5,5%	-8%	-31%	-48%

Sektor / Spółka	Ticker	P/E			EV/EBITDA			DY			Zmiana kursu		
		'22P	'23P	'24P	'22P	'23P	'24P	'21P	'22P	'23P	1M	3M	1Y
Finanse inne													
GPW	GPW	10,3	10,0	10,0	5,4	5,0	4,8	6,9%	7,2%	7,5%	-1%	-8%	-22%
Kruk*	KRU	5,1	5,1	5,0	1,4	1,3	1,2	---	---	---	-9%	-22%	-5%
PZU*	PZU	7,5	7,2	7,4	1,7	2,0	2,1	9,3%	0,0%	11,7%	-7%	-13%	-19%
XTB	XTB	7,6	8,3	7,7	3,4	3,5	3,1	7,3%	9,9%	9,0%	4%	6%	20%
Votum	VOT	9,8	8,5	8,2	7,7	6,2	5,7	1,0%	4,1%	7,1%	0%	0%	0%
Deutsche Borse (GPW)	DB1 GR	20,9	19,1	17,5	13,9	12,7	11,5	2,3%	2,4%	2,6%	3%	-3%	9%
Euronext (GPW)	ENX FP	14,8	14,0	12,8	11,5	10,7	9,5	2,9%	3,1%	3,5%	-1%	-7%	-15%
B2Holding (KRU)*	B2H NO	9,9	5,4	5,9	0,6	0,5	0,5	7,2%	10,5%	12,8%	-13%	-19%	-24%
doValue (KRU)*	DOV IM	32,9	8,8	8,6	2,1	1,7	1,4	10,7%	12,9%	15,4%	-25%	-29%	-38%
Encore Capital (KRU)*	ECPG US	6,7	5,0	4,3	0,9	0,7	0,8	---	---	---	-5%	-9%	21%
Hoist Finance (KRU)*	HOFI SS	23,2	---	6,3	0,5	0,4	0,4	3,7%	4,3%	4,6%	-14%	-3%	-23%
Intrum (KRU)*	INTRUM SS	8,9	7,8	6,6	1,0	0,9	0,8	7,4%	8,2%	9,2%	-12%	-26%	-30%
PRA Group (KRU)*	PRAA US	10,9	9,3	13,4	1,0	0,8	---	---	---	---	-2%	-20%	-6%
VIG (PZU)*	VIG AV	10,0	7,9	7,3	0,5	0,5	0,5	5,7%	6,4%	6,8%	-2%	-8%	-6%

Paliwa													
Lotos	LTS	3,0	6,1	8,9	1,8	2,4	2,8	0,0%	0,0%	0,0%	-2%	17%	27%
MOL	MOL	3,4	4,3	4,9	2,4	2,6	2,6	8,3%	8,4%	6,2%	9%	-4%	15%
PGNIG	PGN	3,3	3,1	5,2	1,8	1,3	1,4	0,0%	0,0%	0,0%	-3%	-8%	-14%
PKN Orlen	PKN	3,2	6,0	7,0	2,8	3,9	4,1	5,1%	5,1%	5,1%	-5%	-10%	-12%
A2A	A2A IM	11,2	10,1	10,4	6,2	6,0	6,3	7,2%	7,3%	7,4%	-22%	-21%	-30%
Braskem Preference	BRKM5 BZ	---	1,7	4,5	3,4	3,5	4,3	---	---	---	-18%	-16%	-36%
Centrica	CNA LN	7,8	6,0	7,2	2,7	2,4	2,4	0,0%	0,0%	0,1%	-1%	2%	52%
Enegas	ENG SM	12,4	16,5	17,8	11,2	11,3	11,5	8,2%	8,3%	8,3%	-2%	4%	13%
Gazprom	GAZPRX	1,8	2,4	---	1,4	2,9	---	26,6%	20,2%	---	-30%	-18%	-27%
MOL	MOL HB	3,3	4,2	4,8	2,4	2,6	2,6	7,9%	8,0%	5,9%	5%	0%	23%
Motor Oil Hellas	MOH GA	5,1	5,3	6,9	5,0	5,1	5,4	7,3%	7,2%	6,4%	3%	23%	24%
OMV	OMV AV	3,7	4,9	5,6	1,5	1,6	1,9	5,5%	5,9%	6,4%	-17%	1%	-9%
Tupras Rafinerileri	TUPRS TI	5,4	9,0	8,9	3,7	5,3	5,1	8,2%	7,6%	9,5%	-3%	16%	175%

*P/BV zamiast EV/EBITDA

WSKAŹNIKI RYNKOWE

Źródło: Trigon DM (dane pogrubione), Bloomberg

Sektor / Spółka	Ticker	P/E			EV/EBITDA			DY			Zmiana kursu		
		'22P	'23P	'24P	'22P	'23P	'24P	'21P	'22P	'23P	1M	3M	1Y
Chemia													
Ciech	CIE	8,3	7,4	6,9	4,0	3,6	3,4	0,0%	7,6%	7,6%	-6%	-15%	-24%
Grupa Azoty	ATT	3,9	8,9	6,8	4,1	7,0	4,8	0,0%	0,0%	0,0%	-11%	7%	37%
Polwax	PWX	---	---	---	---	---	---	---	---	---	-2%	1%	-8%
CF Industries	CF US	4,4	6,5	11,4	2,9	3,5	4,9	1,7%	1,8%	1,8%	-10%	-14%	64%
Solvaya	SOLB BB	7,5	7,4	6,6	4,1	4,2	3,6	5,1%	5,3%	5,5%	-16%	-14%	-29%
Mosaic	MOS US	3,3	4,4	8,1	2,2	2,4	3,5	1,2%	1,2%	1,3%	-20%	-28%	49%
Sisecam	SISE TI	28,6	10,3	4,9	5,0	4,2	4,2	2,7%	3,1%	3,5%	3%	40%	177%
Yara International	YAR NO	4,2	6,0	7,9	3,1	3,8	4,2	1,4%	1,1%	0,9%	-15%	-9%	-6%
Surowce													
Bogdanka	LWB	29,1	7,0	9,9	2,2	1,7	1,4	4,4%	---	---	5%	0%	104%
JSW	JSW	1,1	3,4	4,7	0,2	0,2	-0,1	0,0%	0,0%	0,0%	-1%	-16%	81%
KGHM	KGH	5,1	7,0	7,3	3,1	3,6	3,4	2,5%	2,5%	1,7%	-16%	-32%	-39%
Antofagasta	ANTO LN	12,4	11,5	11,6	3,6	3,4	3,4	0,1%	0,1%	0,1%	0%	-32%	-20%
BHP	BHP AU	6,4	7,6	10,0	3,4	3,7	4,5	8,2%	6,8%	5,0%	-12%	-14%	-6%
First Quantum	FM CN	7,3	7,8	7,0	4,2	3,8	3,2	0,6%	1,3%	1,7%	-33%	-45%	-15%
Freeport	FCX US	7,7	9,8	9,6	3,3	3,2	3,2	2,1%	2,4%	2,3%	-26%	-43%	-21%
Glencore	GLEN LN	3,9	5,6	7,4	2,8	3,5	4,1	0,2%	0,2%	0,1%	-15%	-11%	49%
Rio Tinto	RIO LN	5,2	6,7	7,9	3,0	3,6	4,1	0,2%	0,1%	0,1%	-15%	-21%	-15%
SoutherCopper	SCCO US	12,1	12,7	12,2	6,8	7,1	6,7	7,8%	5,8%	5,6%	-20%	-36%	-21%
Vale	VALE US	7,9	3,5	3,7	2,6	3,2	3,7	---	---	---	-20%	-30%	-34%
Energetyka													
CEZ	CEZ	25,1	32,6	12,7	8,3	6,7	6,4	4,7%	5,7%	7,5%	-7%	10%	87%
Enea	ENA	5,2	6,0	6,2	3,7	3,6	3,4	0,0%	0,0%	0,0%	10%	7%	16%
Energa	ENG	---	---	---	---	---	---	---	---	---	1%	-11%	-17%
PEP	PEP	37,5	13,8	35,6	0,0	12,3	13,4	---	---	---	23%	35%	24%
PGE	PGE	12,5	9,6	10,7	4,0	3,4	3,5	0,0%	0,0%	0,0%	5%	15%	15%
Tauron	TPE	3,3	2,8	3,0	3,7	3,1	2,9	0,0%	0,0%	0,0%	3%	21%	1%
ZEPAK	ZEP	---	---	8,3	8,9	---	8,1	---	---	---	21%	36%	151%
Endesa	ELE SM	11,1	10,2	9,8	7,1	6,6	6,6	6,4%	7,0%	7,2%	-12%	-8%	-13%
Enel	ENEL IM	9,3	8,6	8,1	5,8	5,6	5,5	7,7%	8,2%	8,4%	-12%	-14%	-33%
Energias de Portugal	EDP PL	21,3	16,9	15,4	7,9	7,3	7,1	4,3%	4,7%	5,0%	-3%	1%	-3%
RWE	RWE GY	13,7	19,4	18,6	7,0	8,4	10,3	2,6%	2,6%	2,7%	-14%	-11%	14%
Telekomunikacja i media													
Agora	AGO	---	---	---	---	---	---	---	---	---	-1%	-21%	-45%
Cyfrowy Polsat	CPS	14,1	13,7	11,2	7,2	7,3	6,9	4,7%	4,7%	4,7%	-6%	-25%	-30%
Orange PL	OPL	16,1	15,0	12,5	4,2	4,1	3,8	4,0%	4,0%	8,0%	-2%	-21%	-7%
Wirtualna Polska	WPL	16,2	14,7	13,1	9,3	8,2	7,2	1,2%	1,9%	1,9%	4%	-9%	-11%
Deutsche Telekom	DTE GR	17,8	15,5	13,6	5,7	5,2	4,8	3,6%	3,9%	4,4%	-1%	10%	6%
Magyar Telekom	MTELEKOM HB	8,2	7,3	7,2	3,7	3,6	3,2	5,9%	6,9%	8,4%	-16%	-21%	-26%
Orange France	ORA FP	10,1	9,3	8,6	5,4	5,4	5,3	57,7%	55,6%	56,9%	-4%	4%	16%
Telekom Austria	TKA AV	11,1	8,7	7,8	3,9	3,6	3,3	4,6%	4,9%	5,4%	-4%	-10%	-13%

WSKAŹNIKI RYNKOWE													Źródło: Trigon DM (dane pogrubione), Bloomberg		
Sektor / Spółka	Ticker	P/E			EV/EBITDA			DY			Zmiana kursu				
		'22P	'23P	'24P	'22P	'23P	'24P	'21P	'22P	'23P	1M	3M	1Y		
IT															
Asseco BS	ABS	15,8	14,5	13,7	10,3	9,6	9,0	5,5%	6,0%	6,0%	-1%	-6%	15%		
Asseco PL	ACP	12,6	12,6	12,2	2,7	2,3	2,0	4,5%	5,3%	5,3%	-2%	-5%	-1%		
Asseco SEE	ASE	12,3	11,6	10,9	6,6	6,1	5,7	3,9%	5,2%	5,7%	-18%	-25%	-7%		
Comarch	CMR	10,6	10,2	9,8	4,2	3,9	3,6	3,0%	6,0%	6,0%	-6%	-10%	-32%		
Comp	CMP	21,2	13,5	10,3	5,2	4,6	4,1	6,2%	6,2%	6,2%	10%	-3%	-24%		
Grupa Pracuj	GPP	18,6	16,3	14,1	13,8	11,7	9,7	3,6%	4,0%	4,6%	3%	-13%	---		
LiveChat	LVC	---	20,5	17,3	---	14,0	12,5	4,1%	4,9%	5,7%	7%	-2%	-29%		
Shoper	SHO	42,3	29,9	21,9	27,2	19,5	14,7	2,0%	0,0%	0,0%	-1%	-39%	---		
Sygnity	SGN	12,1	9,0	---	0,0	---	---	---	---	---	15%	15%	33%		
Atos (ACP)	ATO FP	1,8	6,3	5,6	3,4	3,3	2,8	---	---	---	-47%	-48%	-75%		
Capgemini (ACP)	CAP FP	25,3	19,1	16,0	9,5	8,3	7,2	21,3%	24,1%	26,2%	-7%	-18%	0%		
SAP (ACP)	SAP GR	16,6	13,7	17,1	12,3	10,7	9,2	1,3%	1,3%	1,3%	-8%	-13%	-27%		
Gry															
11 bit	11B	67,3	8,3	14,4	45,5	5,3	8,5	0,0%	0,0%	10,7%	-5%	-15%	1%		
Bloober Team	BLO	---	---	---	---	---	---	---	---	---	-3%	-2%	-15%		
Boom Bit	BBT	7,2	5,5	5,0	2,9	2,8	3,0	5,7%	7,1%	8,5%	-25%	-29%	-57%		
CD Projekt	CDR	49,3	23,0	38,3	25,2	14,1	21,5	0,0%	0,0%	0,0%	-12%	-46%	-49%		
PCF Group	PCF	22,7	20,6	10,8	15,8	14,2	7,6	---	---	---	16%	-5%	--		
Playway	PLW	13,8	11,8	10,0	11,3	9,7	8,2	5,2%	0,0%	0,0%	-4%	-6%	-34%		
Ten Square Games	TEN	0,0	0,0	0,0	0,0	0,0	0,0	0,0%	0,0%	0,0%	0%	0%	0%		
Activision	ATVI US	26,5	20,2	18,9	16,5	12,4	11,2	0,6%	0,7%	0,6%	1%	-4%	-17%		
Electronic Arts	EA US	16,9	15,1	13,7	12,1	11,3	10,5	0,5%	0,6%	0,6%	-13%	-3%	-14%		
Glu Mobile	GLUU US	23,9	25,6	14,1	---	---	---	0,0%	0,0%	0,0%	---	---	---		
Take-Two	TTWO US	24,2	15,2	12,4	19,4	12,2	8,9	---	---	---	-2%	-19%	-32%		
Ubisoft	UBI FP	17,3	19,4	20,9	6,2	5,2	4,0	0,0%	0,0%	0,0%	-14%	4%	-30%		
Zynga	ZNGA US	24,6	23,8	19,7	14,3	12,7	---	0,0%	0,0%	0,0%	0%	-11%	-24%		
Konsument - Odzież i obuwie															
CCC	CCC	---	16,5	7,3	5,6	4,6	3,7	0,0%	0,0%	0,0%	-13%	-22%	-61%		
CDRL	CDL	---	---	---	#N/A	---	---	---	---	---	0%	0%	0%		
LPP	LPP	23,5	12,8	9,5	8,4	6,1	5,0	3,9%	4,4%	4,4%	-13%	-20%	-31%		
VRG	VRG	---	14,5	---	#N/A	---	---	---	---	---	-5%	3%	6%		
Wittchen	WTN	85,7	---	---	#N/A	---	---	---	---	---	-20%	23%	55%		
Adidas	ADS GR	77,7	23,0	18,4	9,3	8,0	7,2	2,2%	2,6%	3,0%	-8%	-20%	-46%		
Asos	ASC LN	7,2	5,7	33,3	4,9	3,5	2,8	0,0%	0,0%	0,0%	-45%	-48%	-84%		
Foot Locker	FL US	5,7	5,8	5,3	3,3	3,5	3,0	6,2%	6,8%	7,3%	-23%	-14%	-60%		
H&M	HMB SS	158,2	19,2	17,6	5,8	5,6	5,1	5,6%	6,3%	6,8%	-10%	-6%	-39%		
Hugo Boss	BOSS GR	---	28,6	20,1	6,1	5,4	4,7	1,9%	2,6%	3,2%	0%	-4%	9%		
Inditex	ITX SM	49,3	18,4	17,7	7,2	6,9	6,6	5,1%	5,5%	5,8%	-3%	7%	-27%		
Next	NXT LN	26,5	11,2	10,7	8,1	7,8	7,4	0,0%	0,0%	0,0%	-9%	-4%	-24%		
Nike	NKE US	25,5	21,4	18,1	19,3	16,6	14,2	1,2%	1,4%	1,5%	-14%	-23%	-35%		
Zalando	ZAL GR	26,8	23,7	52,1	11,3	8,7	6,3	0,0%	0,0%	0,2%	-30%	-48%	-75%		
Konsument - FMCG															
Dino	DNP	50,3	38,3	30,6	19,1	14,6	11,4	1,0%	1,3%	2,3%	7%	-8%	14%		
Eurocash	EUR	27,3	---	25,7	4,7	4,1	3,8	2,8%	3,5%	3,8%	-8%	-25%	-27%		
Pepco Group	PCO	70,6	59,1	49,4	25,7	22,5	19,9	0,0%	0,0%	0,0%	-11%	-24%	--		
Carrefour	CA FP	13,6	11,8	9,9	3,8	3,3	3,1	3,6%	4,1%	4,4%	-12%	-13%	1%		
Jeronimo Martins	JMT PL	35,2	28,7	24,5	8,5	7,8	7,0	2,2%	2,4%	2,8%	11%	-2%	34%		
Marr	MARR IM	346,3	24,9	16,6	9,2	8,4	8,2	4,8%	5,2%	6,3%	-4%	-13%	-35%		
Metro	B4B GR	---	101,3	---	4,8	4,9	4,4	2,3%	3,1%	4,0%	-4%	1%	-24%		
Tesco	TSCO LN	25,0	11,9	12,2	6,8	6,5	6,2	0,0%	0,0%	0,0%	-1%	-8%	15%		

WSKAŹNIKI RYNKOWE		Źródło: Trigon DM (dane pogrubione), Bloomberg											
Sektor / Spółka	Ticker	P/E			EV/EBITDA			DY			Zmiana kursu		
		'22P	'23P	'24P	'22P	'23P	'24P	'21P	'22P	'23P	1M	3M	1Y
Konsument - pozostałe													
AB	ABE	5,4	5,2	5,2	4,8	4,9	4,6	5,8%	6,4%	6,7%	-6%	-3%	-16%
Action	ACT	---	5,1	---	---	---	---	---	---	---	5%	-9%	17%
Allegro.eu	ALE	25,9	24,2	18,6	14,4	12,3	10,2	0,0%	0,0%	0,0%	1%	-32%	---
AmRest	EAT	---	20,2	16,0	6,1	---	---	0,0%	0,0%	---	-2%	-10%	-31%
Auto Partner	APR	9,2	8,3	7,4	7,0	6,5	5,8	2,0%	2,7%	3,6%	0%	-8%	22%
Benefit Systems	BFT	17,8	10,0	8,0	7,0	5,5	4,7	0,0%	2,3%	4,0%	-16%	-20%	-44%
Inter Cars	CAR	8,5	7,3	7,1	6,8	5,8	5,5	0,5%	0,6%	1,4%	-4%	-10%	7%
Neuca	NEU	22,5	21,2	19,7	12,8	12,0	10,9	1,5%	1,6%	1,7%	5%	1%	1%
Oponeo	OPN	12,6	12,0	11,4	5,2	4,8	4,3	2,9%	3,2%	3,3%	-2%	-13%	-22%
Rainbow Tours	RBW	---	---	---	---	---	---	---	---	---	-4%	-10%	-22%
Basic-Fit (BFT)	BFIT NA	---	32,8	23,7	13,0	10,3	9,8	0,0%	0,0%	0,0%	-10%	-13%	-2%
Gym Group (BFT)	GYM LN	---	27,6	14,8	8,4	6,6	6,0	0,0%	0,0%	0,0%	-12%	-2%	-33%
Sodexo (BFT)	SW FP	15,4	12,9	11,8	7,8	6,6	5,9	3,3%	4,0%	4,3%	-3%	0%	-16%
Auto Zone (CAR)	AZO US	18,7	17,1	15,4	13,1	12,7	12,2	0,0%	0,0%	0,0%	6%	9%	41%
LKQ (CAR)	LKQ US	12,3	11,5	11,3	9,7	9,0	---	2,0%	2,2%	---	-3%	9%	-2%
Mekonomen (CAR)	MEKO SS	8,1	7,2	6,6	4,8	4,2	3,8	3,8%	4,7%	5,3%	-5%	1%	-22%
O'Reilly (CAR)	ORLY US	19,2	17,2	15,6	13,7	12,9	11,8	0,0%	0,0%	0,0%	1%	-5%	10%
Alsea (EAT)	ALSEA* MM	20,3	19,6	15,0	5,2	4,6	3,6	0,0%	0,6%	0,2%	-10%	-23%	9%
Brinker (EAT)	EAT US	7,1	5,5	5,0	6,3	5,3	4,9	0,7%	6,5%	7,0%	-27%	-40%	-64%
Collins Foods (EAT)	CKF AU	21,1	19,5	16,9	6,9	6,2	5,4	2,7%	3,1%	3,4%	8%	-4%	-8%
Restaurant Brand (EAT)	QSR US	24,1	22,0	20,2	14,5	13,4	12,6	4,3%	4,6%	5,1%	-3%	-14%	-23%
Starbucks (EAT)	SBUX US	30,7	27,2	24,6	15,8	13,7	12,5	2,6%	2,8%	3,0%	0%	-17%	-33%
Yum! Brands (EAT)	YUMC US	47,2	26,4	22,3	13,7	9,2	7,7	0,9%	1,0%	1,2%	8%	10%	-27%
TUI (RBW)	TUI LN	---	5,1	4,3	---	2,8	2,6	0,0%	0,0%	0,1%	-29%	-44%	-59%
Deweloperzy i budownictwo													
Atal	1AT	8,8	---	---	---	6,2	7,4	---	---	12,1%	-23%	-20%	-38%
Budimex	BDX	15,8	15,3	14,2	5,4	5,6	4,6	10,2%	6,0%	6,5%	7%	2%	-17%
Develia	DVL	14,4	7,0	5,6	7,0	5,3	7,6	7,8%	17,2%	14,8%	-18%	-32%	-32%
Dom Development	DOM	7,9	9,0	8,7	5,9	7,5	7,4	9,9%	8,9%	7,7%	-3%	0%	-30%
Erbud	ERB	402,7	4,1	2,6	9,4	3,3	0,7	13,1%	0,0%	0,0%	-19%	-30%	-65%
Echo	ECH	6,5	---	---	11,4	12,2	11,5	---	---	---	2%	-11%	-29%
GTC	GTC	---	23,7	---	---	---	---	6,7%	7,5%	---	13%	3%	0%
Torpol	TOR	10,4	8,8	---	---	---	---	---	---	---	-1%	26%	35%
Unibep	UNI	7,9	---	---	5,0	---	---	---	---	---	3%	-2%	-27%
Biotechnologia													
Celon Pharma	CLN	24,4	---	---	10,0	15,5	79,2	---	---	---	-22%	-44%	-66%
Mabion	MAB	---	---	---	---	---	5,2	---	---	---	-17%	-29%	-68%
Master Pharm	MPH	30,0	---	---	14,8	---	---	---	---	---	8%	7%	62%
Medicalgorithmics	MDG	---	---	---	---	---	---	---	---	---	6%	-48%	-79%
OncoArendi	OAT	---	---	---	---	---	---	---	---	---	---	---	---
Ryvü Therapeutics	RVU	---	---	---	---	38,8	---	0,0%	0,0%	0,0%	-31%	-50%	-62%
Selvita	SLV	61,7	29,6	28,2	15,9	8,6	7,6	0,0%	0,0%	0,0%	-18%	-17%	-20%
Synektik	SNT	40,8	16,7	14,5	---	---	---	---	2,9%	3,7%	---	-14%	-32%
Amphastar (CLN)	AMPH US	20,4	17,9	16,1	28,0	15,3	12,3	0,0%	0,0%	0,0%	-8%	-7%	70%
Revanca (CLN)	RVNC US	---	---	---	---	---	---	---	---	---	5%	-30%	-55%
Medinice	ICE	---	---	---	---	---	---	---	---	---	-15%	-36%	-65%
Transport													
Enter Air	ENT	---	---	---	---	---	---	---	---	---	-22%	-29%	-41%
PKP Cargo	PKP	---	---	---	---	---	---	---	---	---	-9%	-12%	-50%
Ryanair (ENT)	RYA ID	---	7,9	6,9	6,3	5,5	3,6	0,0%	0,0%	0,7%	-19%	-17%	-30%
Wizz Air (ENT)	WIZZ LN	---	7,3	4,4	---	4,4	3,6	0,0%	0,0%	0,0%	-39%	-39%	-63%

WSKAŹNIKI RYNKOWE

Źródło: Trigon DM (dane pogrubione), Bloomberg

Sektor / Spółka	Ticker	P/E			EV/EBITDA			DY			Zmiana kursu		
		'22P	'23P	'24P	'22P	'23P	'24P	'21P	'22P	'23P	1M	3M	1Y
Przemysł													
AC Autogaz	ACG	9,8	8,7	7,8	6,2	5,7	5,5	8,1%	10,1%	10,1%	-14%	-20%	-33%
Alumetal	AML	7,2	8,1	7,8	6,0	6,0	5,7	9,8%	9,4%	9,4%	1%	-7%	10%
Ambra	AMB	10,0	9,6	9,1	4,4	4,0	3,6	5,0%	5,3%	5,5%	-4%	-17%	-13%
Amica	AMC	13,0	7,4	6,2	5,4	4,1	3,6	0,0%	4,0%	5,3%	-6%	-27%	-55%
Apator	APT	7,7	---	---	---	---	---	---	---	---	-2%	-22%	-40%
Arctic Paper	ATC	5,5	---	---	2,0	---	---	3,1%	---	---	0%	0%	0%
Astarta	AST	6,9	0,9	---	2,4	1,8	2,0	---	---	---	-28%	-28%	-61%
Boryszew	BRS	---	---	---	---	---	---	---	---	---	5%	85%	99%
Famur	FMF	9,2	7,9	8,9	3,1	2,2	1,5	0,0%	0,0%	0,0%	-6%	-5%	20%
Ferro	FRO	7,6	6,7	6,4	5,7	5,1	4,8	5,0%	6,0%	7,5%	-3%	-11%	-15%
Forte	FTE	11,6	---	---	#N/A	---	---	---	---	---	-1%	-5%	-34%
Kernel	KER	1,1	3,8	---	---	7,7	2,4	2,3%	---	---	-33%	-43%	-66%
Kęty	KTY	8,6	9,2	9,0	6,9	7,2	7,1	9,1%	9,9%	9,7%	-1%	-3%	-7%
Mangata	MGT	6,5	5,9	5,8	4,9	4,5	4,3	5,9%	7,2%	7,6%	1%	4%	-7%
Mercator Medical	MRC	20,0	27,3	20,0	0,8	0,6	-0,3	0,0%	1,1%	0,8%	0%	0%	0%
MFO	MFO	3,5	5,5	4,9	2,6	3,8	4,1	9,4%	8,6%	---	-4%	-12%	-2%
Newag	NWG	10,2	8,2	8,8	6,6	5,3	5,4	4,0%	4,0%	6,1%	-5%	-12%	-25%
Rawlplug	RWL	4,9	4,7	4,3	3,9	3,5	3,2	3,2%	0,0%	0,0%	-2%	-16%	-2%
Sanok Rubber	SNK	10,5	---	---	---	---	---	13%	-5%	-50%
Śnieżka	SKA	16,5	14,7	14,2	11,2	9,8	9,2	4,1%	3,9%	4,4%	-3%	-6%	-13%
Stalprodukt	STP	2,8	10,6	9,3	0,7	0,8	0,1	2,3%	2,3%	1,9%	-17%	-23%	-30%
TIM	TIM	---	---	---	5,6	5,3	4,9	7,6%	9,0%	7,2%	-5%	-16%	-6%
Toya	TOA	---	---	5,3	4,6	4,3	3,9	6,8%	6,0%	6,5%	-13%	-21%	-39%
Wawel	WWL	11,1	10,4	10,1	5,1	4,8	4,6	7,1%	7,1%	7,1%	0%	2%	-17%
Wielton	WLT	15,8	4,7	3,7	5,8	3,6	2,9	0,0%	0,0%	8,4%	-8%	-26%	-42%
AMAG (AML)	AMAG AV	31,2	20,5	18,6	7,0	7,9	7,9	4,3%	4,3%	4,7%	-7%	-6%	-10%
Befesa (AML)	BFSA GY	15,6	14,7	13,1	9,3	7,9	7,6	3,1%	3,7%	3,8%	-24%	-35%	-29%
Arcelik (AMC)	ARCLK TI	15,1	11,3	9,2	5,9	4,6	3,9	4,7%	6,7%	8,6%	-7%	22%	143%
Electrolux (AMC)	ELUXB SS	13,9	11,8	9,8	4,6	4,2	3,8	6,8%	7,1%	7,5%	-10%	-4%	-37%
Haier (AMC)	600690 CH	13,6	12,9	11,4	8,1	6,6	5,4	2,3%	2,7%	3,0%	6%	14%	0%
Hisense (AMC)	921 HK	6,7	5,8	5,3	7,2	6,5	5,5	5,5%	7,6%	8,5%	10%	20%	-17%
Whirlpool (AMC)	WHR US	9,8	9,2	8,3	5,3	4,1	4,7	4,3%	4,7%	4,3%	-14%	-10%	-29%
Caterpillar (FMF)	CAT US	13,1	13,1	12,3	14,7	10,9	9,6	2,6%	2,8%	3,0%	-18%	-19%	-18%
Epiroc (FMF)	EPIA SS	22,5	21,7	20,5	20,3	16,9	14,0	2,2%	2,4%	2,6%	-17%	-22%	-19%
FLSmidth (FMF)	FLS DC	13,2	12,0	11,2	6,4	5,0	4,9	2,6%	3,8%	4,9%	-14%	-2%	-33%
Komatsu (FMF)	6301 JT	12,5	12,0	11,1	7,3	6,8	7,2	3,6%	3,9%	4,0%	-11%	1%	5%
Sandvik (FMF)	SAND SS	16,4	15,3	14,5	8,7	7,6	6,8	3,3%	3,6%	3,8%	-18%	-19%	-25%
Constellium (KTY)	CSTM US	28,0	11,7	8,3	5,6	4,8	3,9	---	---	---	-21%	-28%	-32%
Kaiser (KTY)	KALU US	28,4	25,3	23,8	10,6	8,5	6,6	3,9%	4,3%	4,7%	-21%	-17%	-36%
Norsk Hydro (KTY)	NHY NO	66,8	8,4	5,0	2,8	3,0	3,0	12,2%	10,9%	10,5%	-23%	-36%	3%
Alstom (NWG)	ALO FP	13,0	18,8	13,6	8,2	6,3	5,4	1,8%	2,4%	3,5%	-15%	2%	-50%
Bombardier (NWG)	BBDB CN	---	---	---	7,7	5,7	4,5	0,0%	0,0%	0,0%	-37%	-46%	-35%
CAF (NWG)	CAF SM	22,1	13,2	11,2	4,8	4,2	3,6	3,8%	4,2%	4,6%	-6%	-5%	-23%
Stadler Rail (NWG)	SRAIL SW	25,4	19,2	17,4	9,6	8,1	7,1	3,6%	4,4%	4,6%	-12%	-13%	-23%
Talgo (NWG)	TLGO SM	18,8	11,6	10,4	10,1	7,3	6,0	1,1%	1,8%	3,1%	-15%	-17%	-34%
JOST Werke (WLT)	JST GR	10,4	9,3	8,5	6,5	5,2	4,4	3,1%	4,2%	4,6%	-12%	-3%	-29%
SAF Holland (WLT)	SFQ GY	10,6	8,5	6,7	5,1	5,1	3,0	6,7%	5,9%	7,8%	-21%	-17%	-47%

Trigon Dom Maklerski S.A.

Plac Unii, Budynek B, ul. Puławska 2

02-566 Warszawa

T: +48 22 330 11 11 | F: +48 22 330 11 12

<http://www.trigon.pl> | E: repcja@trigon.pl

Research:

Grzegorz Kujawski, Head of Research
Konsument, Finanse

Maciej Marcinowski, Deputy Head of Research
Strategia, Banki, Finanse

Kacper Koproń
Gaming, TMT

Katarzyna Kosiorek
Biotechnologia

Michał Kozak
Paliwa, Chemia, Energetyka

Dominik Niszc
TMT

Łukasz Rudnik
Przemysł, Wydobycie

David Sharma
Budownictwo, Deweloperzy, Materiały budowlane

Sales:

Paweł Szczepański, Head of Sales

Paweł Czupryński

Michał Sopiński

Hubert Kwiecień

DISCLAIMER

Trigon Dom Maklerski S.A. | ul. Mogińska 65 | 31-545 Kraków | Sąd Rejonowy dla Krakowa-Śródmieścia w Krakowie XI Wydział Gospodarczy KRS | NIP 676-10-44-221 | KRS 0000033118. Trigon Dom Maklerski S.A. działa pod nadzorem Komisji Nadzoru Finansowego. Niniejsze opracowanie ma charakter promocyjny i została przygotowana przez zespół analityczny Trigon Dom Maklerski S.A. wyłącznie w celach informacyjnych i nie stanowi rekomendacji w rozumieniu przepisów "Rozporządzenia Ministra Finansów z dnia 19 października 2005 r. w sprawie informacji stanowiących rekomendacje dotyczące instrumentów finansowych, lub ich emitentów lub wystawców (Dz. U. z 2005 r. Nr 206, poz. 1715). Przedstawione dane historyczne odnoszą się do przeszłości. Wyniki osiągnięte w przeszłości nie stanowią gwarancji ich osiągnięcia w przyszłości. Trigon Dom Maklerski S.A. nie ponosi odpowiedzialności za decyzje inwestycyjne podjęte na podstawie niniejszego opracowania ani za szkody poniesione w wyniku tych decyzji inwestycyjnych, nie gwarantuje także dokładności ani kompletności opracowania, nie udziela również żadnego zapewnienia, że podane w opracowaniu twierdzenia dotyczące przyszłości sprawdzą się. Inwestowanie w instrumenty finansowe wiąże się z wysokim ryzykiem utraty części lub całości zainwestowanych środków. Publikowanie, rozpowszechnianie, kopiowanie lub wykorzystywanie w jakikolwiek inny sposób w całości lub części niniejszego opracowania wymaga uprzedniej pisemnej zgody Trigon Domu Maklerskiego S.A.