

HIGHLIGHTS
WYNIKI FINANSOWE
KREDYT INKASO: Wstępne wyniki finansowe za rok obrotowy 2020/21

FINANSE
BANKI: Wartość zapytań o kredyty mieszkaniowe wzrosła w czerwcu o 56% r/r - BIK

RYNEK UBEZPIECZEŃ: Grupa NN przejmuje biznes MetLife w Polsce i Grecji

TMT
SHOPER: Redukcja zapisów wśród inwestorów indywidualnych w ofercie IPO wyniosła 92,5%

RYNEK PRASY: Sprzedaż dzienników w maju wyniosła 433,8 tys. sztuk, o 3% mniej niż przed rokiem – ZKDP

GAMING
TEN SQUARE GAMES: Przychody ze sprzedaży (płatności) za 2Q21 wyniosły 155,1 mln PLN (-13% kw./kw. ; -11% r./r.)

TEN SQUARE GAMES : Finalizacja transakcji nabycia 100% spółki Rortos za 45 mln EUR

HUUUGE: Przychody ze sprzedaży (płatności) za 2Q21 wyniosły 97,5 mln USD (+3% kw./kw. ; +9% r./r.)

KONSUMENT
VRG: Przychody czerwiec'21: 104,9mln PLN (+26,1% r./r., YTD +11,7% r./r.)

TIM: Przychody w VI'21 na poziomie 109,9mln PLN, +46% r./r. (YTD 574,5mln PLN, +32,2% r./r.)

OPONEO.PL: Przychody w czerwcu'21 na poziomie 69,9mln PLN (+4% r./r.)

ANSWEAR.COM: Przychody 2Q'21: 145mln PLN (+39% r./r., +17% kw./kw.)

RAINBOW TOURS: Wielkość przedsprzedaży imprez z oferty Lato 2021 roku wyniosła 206,4 tys. rezerwacji, +187,4% r./r.

RYNEK E-COMMERCE: PKN Orlen planuje postawić ok. 200 automatów paczkowych we wrześniu i 500 do końca tego roku

DEWELOPERZY I BUDOWNICTWO
TRAKCJA: Podpisanie z Miastem Bydgoszcz umowy na budowę trasy tramwajowej za kwotę 124,9mln PLN netto

RONSON DEVELOPMENT: Uruchomienie przedsprzedaży 87 lokali w VI etapie inwestycji Miasto Moje w Warszawie

ZUE: Złożenie najniższej ceny w przetargu na przebudowę torowiska tramwajowego w Krakowie

CAVATINA HOLDING: Podsumowanie wywiadu z prezesem i wiceprezesem zarządu

POZOSTAŁE
PKP CARGO: Zawarcie pięciu umów o łącznej wartości ponad 150mln PLN na przewóz węgla dla Grupy Enea

Notowania

	Kurs	1D	1M	6M	1Y
WIG	67 028	0,5%	0,2%	15,5%	31,5%
WIG20	2 252	0,3%	-0,1%	12,1%	25,1%
mWIG40	4 880	0,4%	-0,8%	19,8%	35,2%
sWIG80	20 814	0,4%	-0,5%	24,7%	50,2%
S&P	4 352	0,0%	2,9%	16,8%	39,1%
DAX	15 650	0,1%	-0,3%	14,6%	24,9%
FTSE	7 123	0,6%	0,8%	7,7%	15,7%
Nikkei	28 783	-0,6%	-0,5%	6,0%	29,0%
Shanghai Composite	3 519	0,4%	-2,0%	-0,3%	11,6%
BIST30 Turcja	1 484	1,2%	-2,9%	-9,5%	12,4%

	Kurs	Zmiana bps			
		1D	1M	3M	1Y
Rent. obl. 5Y	1,3%	4,7	3,3	38,9	58,4
Rent. obl. 10Y	1,7%	4,4	-14,8	9,8	33,8
WIBOR 3M	0,2%	0,0	0,0	0,0	-5,0

	Kurs	Zmiana			
		1D	1M	6M	1Y
USD/PLN	3,80	-0,3%	4,0%	2,2%	-4,4%
EUR/PLN	4,51	-0,1%	1,2%	-1,0%	1,1%
GBP/PLN	5,26	-0,2%	-1,6%	-4,0%	-5,8%
EUR/USD	1,19	0,1%	-2,8%	-3,1%	5,6%

	Kurs	Zmiana			
		1D	1M	6M	1Y
Złoto (USD/toz)	1 783,3	0,4%	-6,5%	3,3%	-0,4%
Srebro (USD/toz)	26,5	1,7%	-6,0%	5,8%	47,4%
Płatyna (USD/toz)	1 094	0,6%	-8,4%	-9,8%	34,4%
Miedź (USD/t)	9 377	0,6%	-7,6%	6,7%	54,4%
Cynk (USD/t)	2 935	-0,1%	-4,8%	5,8%	43,6%
Ołów (USD/t)	2 300	1,4%	3,6%	17,1%	29,1%
Aluminium (USD/t)	2 562	2,0%	4,8%	15,1%	58,1%
Alu. Alloy (USD/t)	2 224	0,0%	5,9%	8,5%	83,8%
Pallad (USD/toz)	2 793	0,9%	-2,4%	5,1%	44,9%
Molibden (USD/lb)	18,5	0,7%	32,8%	66,1%	148,6%
Nikiel (USD/t)	18 342	1,3%	0,6%	13,1%	41,7%
Ruda żelaza (USD/t)	212,6	0,3%	3,4%	27,9%	113,2%
HCC (USD/t)	198	0,5%	25,7%	51,3%	43,3%
HRC UE (EUR/t)	1 175	0,4%	5,4%	33,5%	190,1%
Rebar UE (EUR/t)	825	0,6%	6,5%	25,0%	88,6%
Brent (USD/bbl.)	76,2	0,4%	6,8%	17,4%	76,6%
CO2 (EUR/t)	57,4	-0,5%	11,6%	35,0%	107,3%
Gaz w USA (USD/MMBtu)	3,7	1,1%	20,3%	40,2%	113,4%
Gaz 1Y (EUR/MMWh)	25,8	0,0%	24,0%	42,5%	106,0%
Gaz 1M (TTF; EUR/MMWh)	36,2	0,0%	40,1%	88,5%	579,2%
Gaz (TGE; EUR/MMWh)	37,5	0,8%	37,1%	71,2%	526,2%

WIADOMOŚCI ZE SPÓŁEK

WYNIKI FINANSOWE

KREDYT INKASO

Wstępne wyniki finansowe za rok obrotowy 2020/21

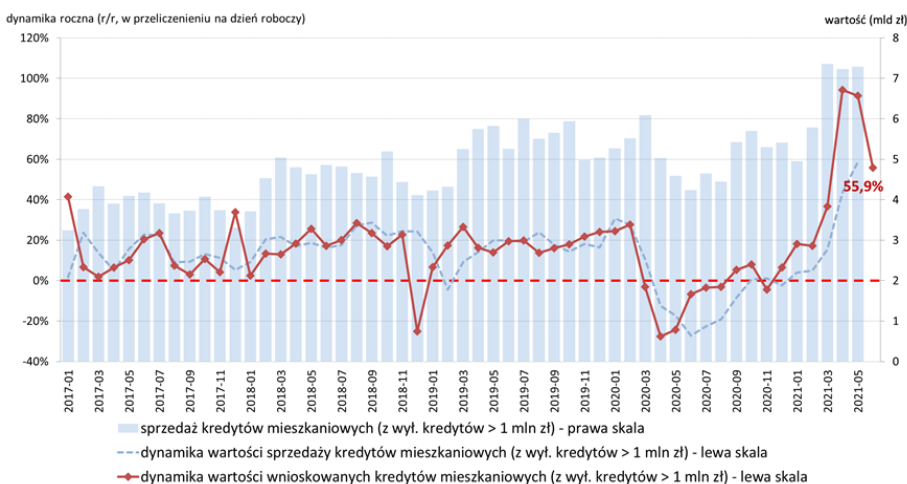
- Przychody ze sprzedaży 200,3mln PLN
- EBITDA 92,9mln PLN
- Zysk netto 45,5mln PLN.

FINANSE

BANKI

Wartość zapytań o kredyty mieszkaniowe wzrosła w czerwcu o 56% r/r - BIK

BIK Indeks - Popytu na Kredyty Mieszkaniowe



RYNEK UBEZPIECZEŃ

Grupa NN przejmuje biznes MetLife w Polsce i Grecji

Wartość transakcji szacowana jest na 584mln EUR, a jej zamknięcie planowane jest na pierwszą połowę 2022 roku.

Udziały rynkowe	Ubezpieczenia życiowe	OFE	TFI
Polska 2020			
MetLife	3,7%	7,6%	0,4%
NN	7,9%	26,3%	7,6%

TMT

SHOPER

Redukcja zapisów wśród inwestorów indywidualnych w ofercie IPO wyniosła 92,5%

Zgodnie z dokonaniem przydziałem inwestorzy indywidualni obejmą 623,5 tys. akcji, stanowiących ok. 8,1% oferowanych akcji, a do inwestorów instytucjonalnych trafi pozostałe 7,1 mln akcji, stanowiących ok. 91,9% oferowanych akcji.

RYNEK PRASY

Sprzedaż dzienników w maju wyniosła 433,8 tys. sztuk, o 3% mniej niż przed rokiem – ZKDP

- W porównaniu z kwietniem sprzedaż spadła o 3,4%
- Rozpowszechnianie płatne „Gazety Wyborczej” w maju zmniejszyło się r./r. o 11,1% do 58,3 tys. sztuk. W porównaniu z kwietniem spadek wyniósł 7,5%.

GAMING

TEN SQUARE GAMES

Przychody ze sprzedaży (płatności) za 2Q21 wyniosły 155,1 mln PLN (-13% kw./kw. ; -11% r./r.)

- Przychody z Fishing Clash wyniosły 115,8 mln PLN (-12% kw./kw. ; -27% r./r.)
- Przychody z Hunting Clash wyniosły 29,6 mln PLN (+10% kw./kw.). Udział gry Hunting Clash w przychodach Grupy urosł z poziomu 16% w pierwszym kwartale do 19% w drugim kwartale

TEN SQUARE GAMES

Finalizacja transakcji nabycia 100% spółki Rortos za 45 mln EUR

Średnie obroty (mln PLN)

Indeks	1D	3M	1D/3M
WIG	810,4	1199,8	68%
WIG20	562,2	937,6	60%
WIG40	108,0	147,6	73%
sWIG80	38,3	68,8	56%

Największe obroty (mln PLN)

WIG20		mWIG40		sWIG80	
Ticker	Obrót	Ticker	Obrót	Ticker	Obrót
ALE	118,4	MAB	9,9	COG	2,2
KGH	36,8	TEN	8,3	TIM	2,1
JSW	35,0	KTY	7,3	APR	1,8
PKO	35,0	MBK	6,8	ERB	1,3
PKN	34,7	ALR	6,7	VRG	1,3
CDR	28,1	ASB	5,9	RVU	1,2
MRC	20,2	KER	3,7	1AT	1,0
PZU	17,5	LVC	3,2	CIG	0,9
LPP	16,9	BDX	3,2	TRK	0,8
DNP	16,2	MIL	3,0	UNT	0,8

Niecodzienne obroty

WIG20		mWIG40		sWIG80	
Ticker	1D/3M	Ticker	1D/3M	Ticker	1D/3M
MRC	160%	DAT	297%	VRG	794%
JSW	142%	KTY	147%	1AT	413%
ALE	121%	CLN	126%	MGT	318%
OPL	102%	FMF	114%	AMB	278%
LPP	65%	BDX	107%	RVU	235%
CCC	65%	ASB	107%	SNK	232%
DNP	58%	SLV	105%	APR	231%
TPE	51%	LVC	86%	TIM	224%
PKN	47%	PLW	77%	MCI	209%
LTS	46%	DOM	71%	ZEP	201%

Największe zmiany

WIG20					
Najlepsze			Najgorsze		
Ticker	Kurs	Zmiana	Ticker	Kurs	Zmiana
DNP	287,1	2,2%	PGE	9,1	-1,7%
ACP	77,5	2,0%	PKO	38,0	-1,5%
OPL	6,9	1,5%	KGH	191,2	-1,2%
TPE	3,4	1,3%	PKN	77,4	-0,5%
PZU	37,3	1,2%	JSW	35,4	-0,4%

mWIG40					
Najlepsze			Najgorsze		
Ticker	Kurs	Zmiana	Ticker	Kurs	Zmiana
KRU	266,0	5,3%	MAB	66,3	-2,5%
BML	9,8	4,4%	CLN	42,40	-2,1%
PEP	77,3	3,1%	STP	372,0	-1,7%
SLV	84,5	2,7%	EUR	14,3	-1,5%
CAR	383,0	2,4%	DVL	3,3	-1,5%

sWIG80					
Najlepsze			Najgorsze		
Ticker	Kurs	Zmiana	Ticker	Kurs	Zmiana
COG	3,6	6,4%	SNT	34,7	-3,2%
ERB	93,0	5,9%	OPN	55,4	-2,8%
INC	6,9	3,9%	ENT	36,0	-2,7%
GRN	14,8	2,9%	FRO	34,6	-2,3%
FTE	57,4	2,9%	AWM	1,7	-1,9%

HUUUGE

Przychody ze sprzedaży (płatności) za 2Q21 wyniosły 97,5 mln USD (+3% kw./kw. ; +9% r./r.)

KONSUMENT
VRG

Przychody w czerwcu'21: 105mln PLN (+26% r./r., YTD+12% r./r)

mIn PLN	cze '19	cze.20	cze.21	y/y	2Q'19	2Q'20	2Q'21	y/y
Przychody	89,8	83,2	104,9	26,1%	269,0	174,0	242,5	39,4%
Segment odzieżowy	58,1	52,1	64,0	22,8%	121,4	109,2	139,1	27,4%
Segment jubilerski (W.Kruk)	29,3	31,0	41,0	32,3%	85,6	60,3	103,4	71,5%
Przychody / m2 - segment odzieżowy	1352	1193	1558	31%				
Przychody / m2 - segment jubilerski	2812	2850	3684	29%				
Marża brutto na sprzedaży	53,1%	50,5%	56,2%	5,7p.p.	53,7%	47,2%	54,5%	7,3p.p.
Powierzchnia handlowa (tys. m2)	53,4	52,7	52,4	-0,6%				

Źródło: Trigon DM, Dane spółki

TIM

Przychody TIM SA za czerwiec'21: 110mln PLN (+46% r./r., YTD +32% r./r.)

- Udział sprzedaży e-commerce: 69,5% (-2,1% p.p. r./r.).

- Przychody 2Q'21: 312mln PLN (+43% r./r.).

OPONEO.PL

Przychody w czerwcu'21: 70mln PLN (+4% r./r., YTD +18% r./r)

Przychody w 2Q'21: 288mln PLN (+9% r./r., +40% kw./kw.)

ANSWEAR.COM

Przychody 2Q'21: 145mln PLN (+39% r./r., +17% kw./kw.)

mIn PLN	1Q20	2Q20	3Q20	4Q20	1Q21	2Q21	y/y	q/q
Przychody	69,5	104,0	b.d.	b.d.	123,5	145,0	39%	17%

Źródło: Dane Spółki, Trigon DM

- W 2Q'21 sprzedaż online wzrosła o 37% r./r. i wyniosła 153mln PLN;

RAINBOW TOURS

Wielkość przedsprzedaży imprez z oferty Lato 2021 roku wyniosła 206,4 tys. rezerwacji, +187,4% r./r.

RYNEK E-COMMERCE

PKN Orlen planuje postawić ok. 200 automatów paczkowych we wrześniu i 500 do końca tego roku

DEWELOPERZY I BUDOWNICTWO
TRAKCJA

Podpisanie z Miastem Bydgoszcz umowy na budowę trasy tramwajowej za kwotę 124,9mln PLN netto

RONSON DEVELOPMENT

Uruchomienie przedsprzedaży 87 lokali w VI etapie inwestycji Miasto Moje w Warszawie

Termin oddania mieszkań to 2023 rok.

ZUE

Złożenie najniższej ceny w przetargu na przebudowę torowiska tramwajowego w Krakowie

Wartość oferty opiewa na kwotę 27,2mln PLN netto.

CAVATINA HOLDING

Podsumowanie wywiadu z prezesem i wiceprezesem zarządu

- Od początku zeszłego roku wynajęto ponad 70 tys. mkw.

- W II kwartale spółka widzi duże ożywienie na rynku najmu

- W dłuższej perspektywie spodziewany powrót stabilizacji cen na rynku budowlanym

- W pierwszej kolejności do sprzedaży szykowany jest biurowiec Carbon Tower we Wrocławiu, który jest wynajęty w ponad 90%. Transakcja spodziewana jest na przełomie tego i przyszłego roku.

- W drugiej kolejności do sprzedaży przygotowywany jest budynek Tischnera Office w Krakowie

- Od 2025 roku spółka planuje systematycznie wypłacać dywidendy (20-70% zysku netto)

POZOSTAŁE
PKP CARGO

Zawarcie pięciu umów o łącznej wartości ponad 150mln PLN na przewóz węgla dla Grupy Enea

POZOSTAŁE INFORMACJE

BRITISH AUTOMOTIVE HOLDING: Wypowiedzenie przez Inchape JLR Poland umowy dealerskiej i serwisowej
Umowa została wypowiedziana z zachowaniem 24-miesięcznego okresu wypowiedzenia.

GAMES OPERATORS

Ustalenie daty premiery gry „112 Operator” na Nintendo Switch na dzień 23 lipca 2021 roku

- Gra będzie miała swoją premierę na rynku amerykańskim i europejskim
- Cena gry została ustalona na 19,99 USD/EUR
- Wydanie gry w wersji na PlayStation oraz Xbox planowane jest na wrzesień 2021 roku.

GAMIVO: Akcjonariusze zdecydowali o ubieganiu się o dopuszczenie i wprowadzenie akcji spółki do obrotu na rynku regulowanym GPW

INPRO: Wprowadzenie do oferty 105 mieszkań w ramach osiedla Rytm w Gdańsku
Planowany termin zakończenia budowy to lipiec 2023 roku.

PRAGMAGO: Wartość nominalna sfinansowanych należności w ramach produktów faktoringowych w czerwcu wyniosła 86,5mln PLN, +79% r./r.

- W II kwartale 2021 roku wartość nominalna sfinansowanych należności wyniosła 232mln PLN, +71% r./r.
- Liczba aktywnych klientów w czerwcu 2021 roku to prawie 2 tys., +193% r./r.

SOPHARMA: Spadek przychodów ze sprzedaży w czerwcu 2021 roku o 25% r./r.

STALEXPORT AUTOSTRADY: Ruch na A4 Katowice-Kraków w 26 tygodniu: +27,6% r./r. vs. +29,8% r./r. (25 tydzień)
W tym samochody osobowe: +29% r./r., samochody ciężarowe +20,6% r./r.

VISTAL GDYNIA: Spółka wykona dla Trakcji część prac związanych dostawą i montażem konstrukcji stalowych
Szacunkowej wartość zlecenia to ok. 22,8mln PLN brutto.

WASKO: Zawarcie umowy z Centrum Informatyki Resortu Finansów na dostawę serwerów stelażowych
Maksymalna wartość zamówienia wynosi 6,9mln PLN brutto.

INSIDER TRADING

CIECH

Prezes zarządu kupił 2 tys. akcji @ 49,50 PLN.

CIECH

Członek zarządu kupił 1,7 tys. akcji @ 48,97 PLN.

KĘTY

Prezes zarządu sprzedał 5 tys. akcji @ 658,16 PLN.

KOMPAP

Spółka Grand Sp z o.o., podmiot związany z prezesem zarządu, sprzedał 3,1 tys. akcji @ 17,00-17,90 PLN.

KOMPAP

Prezes zarządu kupił 210 akcji @ 17,10-17,20 PLN.

KOMPAP

Członek RN kupił 1,4 tys. akcji @ 17,25 PLN.

MABION

Członek zarządu kupił 1,4 tys. akcji @ 65,32 PLN.

PROGRAM SKUPU AKCJI

NEUCA

Nabycie 2 tys. akcji @ 759,32 PLN.

PMPG POSKIE MEDIA

Nabycie 733 akcji @ 4,90 PLN.

ZMIANY W AKCJONARIACIE

AC

Zwiększenie zaangażowania przez OFE PZU z 4,058% do 7,731% kapitału i głosów.

CAPITAL PARTNERS

Zmniejszenie zaangażowania przez p. Mirosława Kuś z 6,32% do 4,69% kapitału i głosów.

POZBUD

Zwiększenie zaangażowania przez Nationale-Nederlanden OFE z 14,97% (16,27% kapitału) do 15,24% (16,56% kapitału) głosów.

PRAGMA INKASO

Zwiększenie zaangażowania przez BDM z 25,08% (29,44% kapitału) do 28,15% (33,05% kapitału) głosów.

RELPOL

Zwiększenie zaangażowania przez Quercus TFI z 4,51% do 5,29% kapitału i głosów.

TRANSAKCJE PAKIETOWE**ALLEGRO.EU**

Wolumen: 50 tys. @ 68,78

% kapitału: 0,00

GENXONE

Wolumen: 6,6 tys. @ 25,50

% kapitału: 0,20

WALNE ZGROMADZENIA AKCJONARIUSZY**CCC: Zwołanie NWZA na dzień 3 sierpnia w sprawie emisji 6-letnich obligacji zamiennych o wartości do 360mln PLN**

- Pozyskane środki mają być przeznaczone na sfinansowanie zakupu 10% akcji spółki eobuwie

- Akcjonariusze mają również zdecydować o warunkowym podniesieniu kapitału zakładowego w drodze emisji do 2,2 mln akcji serii K. Uprawnionymi do objęcia tych akcji będą posiadacze obligacji serii 1/2021.

MDI ENERGIA: Uchwała ZWZA w sprawie wypłaty 0,05 PLN dywidendy na akcję

Dzień dywidendy ustala się na 9 lipca, a termin wypłaty na 29 lipca 2021 roku. DY=1,4%.

MUZA: Uchwała ZWZA w sprawie przeznaczenia kwoty prawie 2mln PLN na wypłatę dywidendy (0,71PLN na akcję)

Dzień dywidendy ustala się na 24 września, a termin wypłaty na 8 października 2021 roku. Jeśli jednak do tego czasu zostaną objęte przez osoby uprawnione akcje serii C emitowane w ramach programu motywacyjnego, to wysokość dywidendy na akcję spadnie do 0,65 PLN.

WASKO: Uchwała ZWZA w sprawie wypłaty 0,06 PLN dywidendy na akcję

Dzień dywidendy ustala się na 20 lipca, a termin wypłaty na 30 lipca 2021 roku. DY=3,4%.

KALENDARZ KORPORACYJNY

dane PAP

wtorek, 6 lipca 2021

SUNEX	Dzień w yplaty dywidendy (0,04 PLN na akcje)
NOVITA	Pierwszy dzien notowan bez prawa do dywidendy (12 PLN na akcje)
UHYECA	Pierwszy dzien notowan bez prawa do dywidendy (0,08 PLN na akcje)
SFD	Pierwszy dzien notowan bez prawa do dywidendy (0,06 PLN na akcje)
ATAL	Pierwszy dzien notowan bez prawa do dywidendy (3,03 PLN na akcje)
KANCELWEC	Pierwszy dzien notowan bez prawa do dywidendy (0,04 PLN na akcje)
PASSUS	Ostatni dzien notowan z prawem do dywidendy (0,07 PLN na akcje)
INSTALKRK	Ostatni dzien notowan z prawem do dywidendy (2 PLN na akcje)
RAWLPLUG	Ostatni dzien notowan z prawem do dywidendy (0,38 PLN na akcje)
XPLUS	Ostatni dzien notowan z prawem do dywidendy (0,1 PLN na akcje)
EFEKT	Ostatni dzien notowan z prawem do dywidendy (0,05 PLN na akcje)

środa, 7 lipca 2021

EUROCASH	Dzień w yplaty dywidendy (2,92 PLN na akcje)
MAXCOM	Dzień w yplaty dywidendy (2,92 PLN na akcje)
ASSECOSEE	Dzień w yplaty dywidendy (2,92 PLN na akcje)
MALKOWSKI	Dzień w yplaty dywidendy (2,92 PLN na akcje)
CCS	Dzień w yplaty dywidendy (2,92 PLN na akcje)

KALENDARZ MAKRO

dane Bloomberg

Czas	Kraj	Wydarzenie	Okres	Prognoza	Poprzednia wartość
wtorek, 6 lipca 2021					
6:30	Australia	Stopa procentowa			0.10%
8:45	Francja	Bilans handlu zagranicznego	maj		-6.20 mld
9:00	Hiszpania	Produkcja przemysłowa R/R	maj		48.20%
9:00	Austria	Bilans handlu zagranicznego	kw i		-805.93 mln
11:00	Euroland	Sprzedaż detaliczna R/R	maj		23.90%
12:00	Irlandia	Produkcja przemysłowa R/R	cze		28.70%
środa, 7 lipca 2021					
7:45	Szwajcaria	Stopa bezrobocia	cze		3.10%
8:00	Niemcy	Produkcja przemysłowa R/R	maj		26.40%
8:00	Norwegia	Produkcja przemysłowa R/R	maj		0.90%
9:00	Czechy	Produkcja przemysłowa R/R	maj		55.10%
9:00	Węgry	Produkcja przemysłowa R/R	maj		59.20%
czwartek, 8 lipca 2021					
8:00	Rumunia	PKB R/R	I kw artal		-1.80%
8:00	Niemcy	Bilans handlu zagranicznego	maj		15.50 mld
9:00	Węgry	Inflacja CPI R/R	cze		5.10%
12:00	Irlandia	Inflacja CPI R/R	cze		1.70%
	Polska	Stopa procentowa			0.10%
piątek, 9 lipca 2021					
8:00	Norwegia	Inflacja CPI R/R	cze		2.70%
8:00	UK	Produkcja przemysłowa R/R	maj		27.50%
8:00	Norwegia	Bilans handlu zagranicznego	cze		15.50 mld
8:00	UK	Bilans handlu zagranicznego	maj		-935 mln
9:00	Słowacja	Produkcja przemysłowa R/R	maj		69.00%
9:00	Słowacja	Bilans handlu zagranicznego	maj		205.60 mln
12:00	Portugalia	Bilans handlu zagranicznego	maj		-1.26 mld

TRIGON DM COVERAGE			Źródło: Trigon DM (dane pogrubione), Bloomberg												
Spółka	Ticker	Rekomendacja	TP [PLN]	Kurs [PLN]	Upside	Kapitalizacja [mIn PLN]	P/E			P/BV			ROE		
							21P	22P	23P	21P	22P	23P	21P	22P	23P
Alior	ALR	Sprzedaj	19,5	34,5	-43%	4 505	33,0	16,1	13,1	0,7	0,6	0,6	2%	4%	5%
BNP Paribas PL	BNPPPL	Trzymaj	70,0	64,8	8%	9 559	15,6	17,4	14,8	0,8	0,7	0,7	5%	4%	5%
Getin Noble Bank	GNB	Zawieszona		0,2	-	198	---	---	---	0,1	0,2	5,7	-37%	-64%	---
Handlowy	BHW	Sprzedaj	40,0	46,2	-13%	6 036	9,1	18,7	18,2	0,7	0,8	0,8	8%	4%	4%
ING	ING	Sprzedaj	161,0	185,0	-13%	24 069	14,7	14,1	13,0	1,2	1,2	1,1	8%	8%	9%
mBank	MBK	Trzymaj	220,0	325,0	-32%	13 769	---	---	157,7	0,8	0,9	0,9	-2%	-12%	1%
Millennium	MIL	Sprzedaj	2,9	4,8	-40%	5 816	---	---	---	0,7	1,0	1,2	-9%	-47%	-21%
Pekao	PEO	Sprzedaj	73,5	94,2	-22%	24 735	16,9	15,3	15,1	0,9	0,9	0,9	6%	6%	6%
PKO BP	PKO	Trzymaj	34,5	38,0	-9%	47 513	13,2	17,8	14,1	1,1	1,1	1,0	8%	6%	7%
Santander	SPL	Sprzedaj	205,0	257,9	-21%	26 355	118,3	145,0	110,9	1,0	1,0	1,0	1%	1%	1%
Kruk	KRU	Trzymaj	190,0	266,0	-29%	5 057	14,5	14,2	14,2	2,3	2,1	2,0	16%	15%	14%
PZU	PZU	Kupuj	37,0	37,3	-1%	32 209	10,5	10,9	10,8	1,7	1,7	1,6	16%	15%	15%

Spółka	Ticker	Rekomendacja	TP [PLN]	Kurs [PLN]	Upside	Kapitalizacja [mIn PLN]	P/E			EV/EBITDA			FCFF yield		
							21P	22P	23P	21P	22P	23P	21P	22P	23P
11bit Studios	11B	Kupuj	613,0	495,0	24%	1 170	51,5	20,4	10,3	34,0	12,3	6,5	3%	1%	6%
AB	ABE	Zawieszona		54,8	-	887	---	---	---	---	---	---	---	---	---
AC	ACG	Kupuj	44,0	37,5	17%	378	13,1	11,8	10,3	8,5	7,9	7,5	0%	4%	6%
Allegro	ALE	Kupuj	75,0	67,7	11%	69 254	66,5	52,8	39,7	35,8	29,7	23,4	2%	1%	1%
Alumetal	AML	Trzymaj	64,5	62,2	4%	969	7,3	10,8	10,5	5,8	7,6	7,1	-4%	-4%	7%
Ambra	AMB	Kupuj	25,0	22,0	14%	555	16,0	13,6	12,7	7,9	7,0	6,4	-2%	7%	9%
Amica	AMC	Kupuj	180,0	167,8	7%	1 305	11,2	11,9	11,4	5,9	5,7	5,6	24%	-6%	6%
Amrest	EAT	Zawieszona		26,4	-	5 801	---	---	---	---	---	---	---	---	---
Answer.com	ANR	Kupuj	53,0	32,0	66%	550	60,4	31,7	23,1	22,4	18,9	15,0	0%	-2%	1%
Archicom	ARH	Zawieszona		24,2	-	621	---	---	---	---	---	---	---	---	---
Asseco BS	ABS	Trzymaj	40,0	35,0	14%	1 170	15,2	14,5	14,0	9,8	9,2	8,9	8%	7%	7%
Asseco Poland	ACP	Trzymaj	75,0	77,5	-3%	6 433	15,7	16,1	15,9	3,2	2,9	2,6	26%	23%	26%
Asseco SEE	ASE	Kupuj	48,0	41,7	15%	2 164	16,9	16,1	15,1	8,4	7,8	7,3	8%	8%	8%
Atal	1AT	Zawieszona		52,4	-	2 029	---	---	---	---	---	---	---	---	---
Auto Partner	APR	Kupuj	13,5	11,7	15%	1 528	12,5	12,2	10,8	9,3	9,1	8,0	7%	0%	3%
Azoty	ATT	Zawieszona		32,9	-	3 266	---	---	---	---	---	---	---	---	---
Benefit	BFT	Kupuj	915,0	900,0	2%	2 605	199,0	18,5	14,8	14,9	8,9	8,0	5%	3%	9%
Bogdanka	LWB	Zawieszona		28,0	-	952	---	---	---	---	---	---	---	---	---
BoomBit	BBT	Kupuj	25,4	24,1	5%	323	19,6	15,9	13,8	7,4	6,1	5,1	0%	0%	0%
Budimex	BDX	Kupuj	370,0	274,0	35%	6 995	17,0	15,1	22,9	8,2	8,0	12,4	19%	11%	3%
CCC	CCC	Trzymaj	105,0	119,2	-12%	6 540	---	109,7	27,7	13,1	10,4	7,9	4%	2%	6%
CD Projekt	CDR	Trzymaj	185,0	190,2	-3%	19 161	28,9	25,2	28,2	19,5	18,1	19,3	3%	9%	4%
Celon	CLN	Kupuj	78,4	42,4	85%	1 908	---	---	---	76,4	-766,6	-387,2	-1%	-2%	-2%
Ciech	CIE	Kupuj	44,4	50,0	-11%	2 635	11,1	14,5	14,3	6,2	6,7	6,5	1%	-5%	2%
Comarch	CMR	Kupuj	262,0	248,0	6%	2 017	16,4	15,7	15,5	6,8	6,4	6,2	11%	7%	8%
Comp	CMP	Kupuj	69,0	63,0	10%	373	5,9	16,8	14,6	3,9	5,5	5,0	14%	15%	14%
Cyfrowy Polsat	CPS	Kupuj	34,0	30,5	11%	19 506	4,0	14,5	14,5	2,8	6,7	6,7	8%	2%	4%
Dadelo	DAD	Trzymaj	25,0	23,2	8%	266	56,6	42,6	31,6	31,2	24,3	18,5	-6%	-5%	0%
Develia	DVL	Zawieszona		3,3	-	1 493	---	---	---	---	---	---	---	---	---
Dino	DNP	Zawieszona		287,1	-	28 147	---	---	---	---	---	---	---	---	---
Dom Development	DOM	Kupuj	160,0	142,0	13%	3 607	11,3	11,2	11,6	8,6	8,6	9,3	19%	4%	6%
Echo Investment	ECH	Zawieszona		4,6	-	1 915	---	---	---	---	---	---	---	---	---
Enea	ENA	Kupuj	9,4	8,3	13%	3 684	11,2	3,5	3,6	2,8	2,7	2,4	8%	5%	8%

TRIGON DM COVERAGE										Źródło: Trigon DM (dane pogrubione), Bloomberg					
Spółka	Ticker	Rekomendacja	TP	Kurs	Upside	Kapitalizacja	P/E			EV/EBITDA			FCFF yield		
			[PLN]	[PLN]	[mIn PLN]	21P	22P	23P	21P	22P	23P	21P	22P	23P	
Eurocash	EUR	Zawieszona		14,3	-	1 986	---	---	---	---	---	---	---	---	---
Forte	FTE	Zawieszona		57,4	-	1 374	---	---	---	---	---	---	---	---	---
GPW	GPW	Kupuj	57,5	48,7	18%	2 043	13,3	14,8	14,6	7,5	8,1	7,8	12%	8%	9%
GTC	GTC	Zawieszona		6,8	-	3 277	---	---	---	---	---	---	---	---	---
Inter Cars	CAR	Kupuj	400,0	383,0	4%	5 426	14,1	14,3	13,5	10,5	10,3	9,6	5%	3%	2%
JSW	JSW	Sprzedaj	12,2	35,4	-66%	4 156	---	---	16093	12,5	6,5	5,4	-29%	-11%	-8%
Kęty	KTY	Trzymaj	679,0	658,0	3%	6 349	11,9	13,5	13,1	8,7	9,4	9,1	7%	4%	5%
KGHM	KGH	Kupuj	250,0	191,2	31%	38 230	8,9	8,9	11,3	5,1	5,0	5,9	6%	6%	8%
LiveChat	LVC	Restricted		139,2	-	3 584	---	---	---	---	---	---	---	---	---
Lotos	LTS	Kupuj	56,6	53,8	5%	9 950	8,9	8,4	8,6	4,7	3,6	3,4	13%	4%	8%
LPP	LPP	Kupuj	10 400,0	13 100,0	-21%	24 267	38,4	31,8	28,2	13,2	12,1	11,1	1%	3%	3%
Mabion	MAB	Zawieszona		66,3	-	1 071	---	---	---	---	---	---	---	---	---
Mangata	MGT	Trzymaj	94,0	81,0	16%	541	12,3	9,5	8,5	7,9	6,2	5,4	6%	6%	5%
Marvipol	MVP	Zawieszona		9,5	-	396	---	---	---	---	---	---	---	---	---
Medicalgorithmics	MDG	Zawieszona		31,5	-	136	---	---	---	---	---	---	---	---	---
Netia	NET	Zawieszona		6,9	-	2 322	---	---	---	---	---	---	---	---	---
Neuca	NEU	Kupuj	815,0	795,0	3%	3 513	21,1	19,4	18,0	13,2	11,9	10,9	6%	4%	5%
New ag	NWG	Kupuj	29,4	25,4	16%	1 143	8,9	10,6	12,9	6,9	6,6	7,7	5%	12%	28%
OncoArendi	OAT	Zawieszona		49,9	-	694	---	---	---	---	---	---	---	---	---
Oponeo.pl	OPN	Kupuj	65,0	55,4	17%	772	20,8	19,4	17,5	10,3	9,1	8,1	2%	9%	4%
Orange	OPL	Trzymaj	7,8	6,9	13%	9 022	34,8	23,1	24,1	4,9	4,6	4,7	6%	1%	4%
PBKM	BKM	Zawieszona		91,8	-	845	---	---	---	---	---	---	---	---	---
PCF Group	PCF	Kupuj	86,0	62,0	39%	1 857	32,1	23,7	35,5	24,1	17,6	24,8	0%	0%	0%
PGE	PGE	Kupuj	9,6	9,1	5%	17 090	---	10,3	11,8	4,4	4,6	4,4	15%	-11%	-6%
PGNiG	PGN	Kupuj	7,7	6,7	15%	38 530	11,9	10,8	13,6	4,3	3,9	4,2	22%	-3%	4%
PGS Software	PSW	Restricted		16,5	-	466	---	---	---	---	---	---	---	---	---
PKN Orlen	PKN	Kupuj	74,1	77,4	-4%	33 113	7,5	8,4	7,5	5,3	5,8	5,3	-4%	-2%	-2%
Playway	PLW	Kupuj	684,0	461,0	48%	3 043	28,4	17,8	16,2	17,7	13,0	11,7	2%	5%	6%
Polenergia	PEP	Zawieszona		77,3	-	3 513	---	---	---	---	---	---	---	---	---
R22	R22	Kupuj	62,0	53,0	17%	752	29,6	23,9	21,8	12,6	10,4	9,5	-2%	6%	7%
Rainbow	RBW	Zawieszona		27,1	-	394	---	---	---	---	---	---	---	---	---
Rawlplug	RWL	Kupuj	24,1	15,8	53%	514	7,1	8,1	7,4	4,7	4,8	4,4	10%	12%	10%
Sanok	SNK	Restricted		25,5	-	685	---	---	---	---	---	---	---	---	---
Stalprodukt	STP	Trzymaj	406,0	372,0	9%	2 076	8,7	12,4	13,3	3,3	3,5	3,2	2%	4%	22%
Tauron	TPE	Kupuj	3,6	3,4	4%	6 024	70,9	3,1	5,0	4,9	4,5	4,3	1%	-1%	4%
Ten Square Games	TEN	Kupuj	764,0	488,8	56%	3 552	19,0	15,0	11,6	15,7	9,4	7,1	6%	8%	12%
VRG	VRG	Zawieszona		3,7	-	865	---	---	---	---	---	---	---	---	---
Wawel	WWL	Kupuj	900,0	598,0	51%	897	14,3	12,0	11,6	7,4	6,3	6,0	5%	3%	8%
Wielton	WLT	Zawieszona		10,3	-	619	---	---	---	---	---	---	---	---	---
Wirtualna Polska	WPL	Kupuj	116,0	118,0	-	3 449	25,5	22,7	20,2	13,6	12,4	11,1	4%	4%	5%

WSKAŹNIKI RYNKOWE													Źródło: Trigon DM (dane pogrubione), Bloomberg		
Sektor / Spółka	Ticker	P/E			P/BV			DY			Zmiana kursu				
		'21P	'22P	'23P	'21P	'22P	'23P	'21P	'22P	'23P	1M	3M	1Y		
Banki															
Alior	ALR	33,0	16,1	13,1	0,7	0,6	0,6	0,0%	0,0%	0,0%	-1%	47%	109%		
BNPPL	BNPPPL	15,6	17,4	14,8	0,8	0,7	0,7	0,0%	1,6%	1,4%	-5%	8%	26%		
Getin Noble	GNB	---	---	---	---	---	---	---	---	---	-6%	9%	-30%		
Handlowy	BHW	9,1	18,7	18,2	0,7	0,8	0,8	2,1%	8,2%	4,0%	-2%	14%	18%		
ING	ING	14,7	14,1	13,0	1,2	1,2	1,1	2,8%	3,4%	3,5%	-3%	7%	22%		
mBank	MBK	---	---	157,7	0,8	0,9	0,9	0,0%	0,0%	0,0%	8%	53%	37%		
Millennium	MIL	---	---	---	0,7	1,0	1,2	0,0%	0,0%	0,0%	-7%	26%	56%		
Pekao	PEO	16,9	15,3	15,1	0,9	0,9	0,9	3,3%	4,4%	4,9%	-3%	32%	71%		
PKO BP	PKO	13,2	17,8	14,1	1,1	1,1	1,0	0,0%	3,8%	4,2%	-6%	17%	63%		
Santander	SPL	118,3	145,0	110,9	1,0	1,0	1,0	0,0%	0,4%	0,3%	-6%	21%	49%		
Erste Group	EBS AV	18,3	12,0	9,9	0,9	0,8	0,8	4,5%	4,7%	5,3%	-7%	8%	46%		
Komerční Banka	KOMB CP	18,5	15,2	12,6	1,2	1,2	1,2	3,9%	7,4%	6,3%	-1%	12%	35%		
Moneta Bank	MONET CP	16,5	14,4	11,1	1,5	1,4	1,3	6,5%	7,7%	8,3%	4%	2%	48%		
OTP Bank	OTP HB	14,6	10,3	9,3	1,5	1,4	1,2	2,2%	2,5%	2,9%	-1%	19%	50%		

Sektor / Spółka	Ticker	P/E			EV/EBITDA			DY			Zmiana kursu				
		'21P	'22P	'23P	'21P	'22P	'23P	'21P	'22P	'23P	1M	3M	1Y		
Finanse inne															
GPW	GPW	13,3	14,8	14,6	7,5	8,1	7,8	5,1%	5,3%	5,5%	-1%	4%	11%		
Kruk*	KRU	14,5	14,2	14,2	2,3	2,1	2,0	2,9%	3,3%	4,4%	-4%	42%	143%		
PZU*	PZU	10,5	10,9	10,8	1,7	1,7	1,6	7,5%	0,0%	9,4%	-2%	9%	26%		
Votum	VOT	12,1	7,8	5,7	8,9	5,7	4,0	1,8%	4,1%	7,7%	-6%	-10%	36%		
Deutsche Borse (GPW)	DB1 GR	22,5	20,7	18,8	15,0	13,6	12,1	2,2%	2,3%	2,5%	10%	3%	-11%		
Euronext (GPW)	ENX FP	18,0	16,9	15,7	17,0	13,6	12,3	2,4%	2,8%	3,0%	3%	15%	7%		
LSE (GPW)	LSE LN	---	0,0	0,0	---	0,0	0,0	---	---	---	---	---	---		
B2Holding (KRU)*	B2H NO	13,0	8,9	6,8	0,8	0,7	0,7	3,3%	5,4%	7,4%	-5%	13%	160%		
doValue (KRU)*	DOV IM	53,4	12,5	9,2	2,7	2,3	1,9	5,2%	8,0%	8,3%	-10%	-13%	7%		
Encore Capital (KRU)*	ECPG US	5,5	5,0	5,6	0,9	0,8	0,8	---	---	---	0%	18%	40%		
Hoist Finance (KRU)*	HOFI SS	29,8	---	6,5	0,8	0,7	0,6	0,3%	4,3%	5,8%	4%	1%	42%		
Intrum (KRU)*	INTRUM SS	13,0	10,6	9,0	1,6	1,4	1,3	4,9%	5,4%	5,9%	-2%	4%	56%		
PRA Group (KRU)*	PRAA US	11,5	11,4	11,6	1,0	0,9	1,0	---	---	---	-3%	2%	0%		
VIG (PZU)*	VIG AV	10,6	8,3	7,5	0,8	0,8	0,8	5,0%	5,4%	5,9%	-1%	3%	15%		

Paliwa															
Lotos	LTS	8,9	8,4	8,6	4,7	3,6	3,4	0,0%	2,0%	4,0%	1%	23%	-10%		
MOL	MOL	6,6	6,5	6,1	3,5	3,2	2,9	4,4%	4,6%	4,9%	-2%	11%	25%		
PGNIG	PGN	11,9	10,8	13,6	4,3	3,9	4,2	1,6%	2,2%	3,8%	2%	7%	42%		
PKN Orlen	PKN	7,5	8,4	7,5	5,3	5,8	5,3	4,5%	4,5%	4,5%	-5%	21%	22%		
A2A	A2A IM	16,6	16,1	15,6	7,6	7,3	7,1	4,6%	4,9%	5,1%	0%	12%	36%		
Braskem Preference	BRKM5 BZ	---	4,8	8,7	3,9	4,9	5,4	---	---	---	2%	48%	155%		
Centrica	CNA LN	13,8	8,6	7,8	2,9	2,6	2,4	0,0%	0,1%	0,1%	-2%	-6%	29%		
Enegas	ENG SM	13,7	13,8	13,9	10,6	10,4	10,4	8,6%	8,7%	8,8%	2%	8%	-12%		
Gazprom	GAZPRX	4,5	4,7	4,8	4,0	4,0	4,1	9,4%	10,8%	9,9%	4%	25%	45%		
MOL	MOL HB	6,6	6,4	6,1	3,5	3,2	2,9	4,5%	4,7%	5,0%	-2%	12%	28%		
Motor Oil Hellas	MOH GA	9,3	6,5	5,5	6,5	5,0	4,5	5,6%	7,7%	9,0%	-2%	4%	8%		
OMV	OMV AV	8,2	8,0	8,0	3,4	3,2	2,9	4,1%	4,4%	4,6%	-4%	12%	66%		
Tupras Rafinerileri	TUPRS TI	17,7	7,2	6,4	8,4	5,0	5,0	7,2%	10,8%	13,7%	-7%	4%	10%		

*P/BV zamiast EV/EBITDA

WSKAŹNIKI RYNKOWE		Źródło: Trigon DM (dane pogrubione), Bloomberg											
Sektor / Spółka	Ticker	P/E			EV/EBITDA			DY			Zmiana kursu		
		'21P	'22P	'23P	'21P	'22P	'23P	'21P	'22P	'23P	1M	3M	1Y
Chemia													
Ciech	CIE	11,1	14,5	14,3	6,2	6,7	6,5	1,9%	2,7%	3,8%	7%	35%	51%
Grupa Azoty	ATT	0,0	0,0	0,0	0,0	0,0	0,0	0,0%	0,0%	0,0%	0%	0%	0%
Polwax	PWX	---	---	---	---	---	---	---	---	---	-4%	-21%	-26%
CF Industries	CF US	13,7	15,6	16,0	6,2	6,3	6,8	2,3%	2,3%	2,3%	-7%	12%	76%
Solvaya	SOLB BB	14,5	12,9	11,6	6,8	6,3	5,9	3,5%	3,6%	3,7%	-5%	2%	52%
Mosaic	MOS US	10,1	11,6	10,6	5,5	5,9	5,6	0,8%	0,9%	1,0%	-13%	1%	145%
Sisecam	SISE TI	10,3	6,0	5,5	4,4	3,8	3,4	3,3%	4,2%	4,9%	-4%	4%	34%
Yara International	YAR NO	12,3	12,8	12,2	6,9	7,1	6,9	0,6%	0,8%	1,0%	1%	4%	43%
Surowce													
Bogdanka	LWB	14,3	5,5	5,8	1,1	1,1	1,0	---	---	---	14%	18%	24%
JSW	JSW	---	---	16092,9	12,5	6,5	5,4	0,0%	0,0%	0,0%	-1%	14%	88%
KGHM	KGH	8,9	8,9	11,3	5,1	5,0	5,9	3,1%	4,2%	4,2%	-6%	0%	103%
Antofagasta	ANTO LN	14,8	14,6	15,4	4,4	4,4	4,4	0,1%	0,1%	0,0%	-8%	-15%	56%
BHP	BHP AU	11,0	10,2	13,4	4,9	4,7	5,7	5,8%	6,7%	4,7%	0%	6%	34%
First Quantum	FM CN	16,7	9,7	10,5	6,0	4,4	4,3	0,1%	0,1%	0,1%	-3%	13%	166%
Freeport	FCX US	12,8	10,9	13,5	5,5	4,5	4,1	0,8%	1,9%	1,8%	-11%	10%	223%
Glencore	GLEN LN	8,1	9,6	10,1	4,4	4,3	4,0	0,1%	0,1%	0,1%	-4%	12%	89%
Rio Tinto	RIO LN	5,7	8,3	10,9	3,3	4,5	5,6	0,2%	0,1%	0,1%	-4%	9%	35%
SouthernCopper	SCCO US	15,1	16,7	18,7	8,3	9,0	10,0	3,9%	4,0%	3,7%	-10%	-8%	65%
Vale	VALE US	11,7	4,4	5,6	2,9	3,5	4,3	---	---	---	0%	31%	116%
Energetyka													
CEZ	CEZ	14,4	17,0	14,7	8,3	8,1	8,0	5,9%	5,7%	6,1%	-6%	9%	31%
Enea	ENA	11,2	3,5	3,6	2,8	2,7	2,4	0,0%	0,0%	0,0%	-13%	29%	11%
Energia	ENG	---	---	---	---	---	---	---	---	---	-4%	1%	-3%
PEP	PEP	31,1	33,2	28,8	0,0	14,0	11,1	---	---	---	5%	-6%	87%
PGE	PGE	---	10,3	11,8	4,4	4,6	4,4	0,0%	0,0%	0,0%	-14%	34%	28%
Tauron	TPE	70,9	3,1	5,0	4,9	4,5	4,3	0,0%	0,0%	0,0%	-6%	25%	40%
ZE PAK	ZEP	---	---	---	0,5	0,6	0,5	---	---	---	-8%	-12%	4%
Endesa	ELE SM	12,9	12,8	12,3	7,6	7,7	7,6	6,2%	5,5%	5,7%	-4%	-6%	-11%
Enel	ENEL IM	14,5	13,7	12,6	6,9	6,9	6,7	4,8%	5,1%	5,5%	-1%	-7%	0%
Energias de Portugal	EDP PL	20,9	19,1	17,8	8,3	7,9	7,9	4,2%	4,3%	4,5%	2%	-7%	5%
RWE	RWE GY	19,5	17,3	21,6	7,2	6,7	7,5	2,9%	3,0%	3,2%	1%	-9%	-2%
Telekomunikacja i media													
Agora	AGO	---	53,9	22,1	13,0	5,3	4,8	0,0%	---	---	4%	68%	19%
Cyfrowy Polsat	CPS	4,0	14,5	14,5	2,8	6,7	6,7	3,0%	3,0%	3,0%	-1%	2%	12%
Netia	NET	44,6	---	---	---	---	---	---	---	---	21%	28%	79%
Orange PL	OPL	34,8	23,1	24,1	4,9	4,6	4,7	0,0%	3,6%	3,6%	1%	5%	5%
Wirtualna Polska	WPL	25,5	22,7	20,2	13,6	12,4	11,1	0,8%	1,7%	1,7%	3%	21%	69%
Deutsche Telekom	DTE GR	16,9	15,6	13,8	5,6	5,2	4,8	3,3%	3,6%	4,0%	4%	4%	19%
Magyar Telekom	MTELEKOMHB	10,9	9,9	10,0	3,7	3,7	3,6	4,7%	5,3%	5,6%	4%	3%	10%
O2 Czech Republic	TELEC CP	13,4	13,5	13,5	7,0	7,0	7,1	3,0%	3,0%	3,0%	-8%	3%	23%
Telekom Austria	TKA AV	12,7	10,5	9,7	4,8	4,5	4,2	3,7%	4,2%	4,5%	-1%	13%	27%

WSKAŹNIKI RYNKOWE													Źródło: Trigon DM (dane pogrubione), Bloomberg		
Sektor / Spółka	Ticker	P/E			EV/EBITDA			DY			Zmiana kursu				
		'21P	'22P	'23P	'21P	'22P	'23P	'21P	'22P	'23P	1M	3M	1Y		
IT															
Asseco BS	ABS	15,2	14,5	14,0	9,8	9,2	8,9	5,7%	6,3%	6,9%	-7%	-6%	12%		
Asseco PL	ACP	15,7	16,1	15,9	3,2	2,9	2,6	4,0%	4,0%	4,0%	11%	15%	13%		
Asseco SEE	ASE	16,9	16,1	15,1	8,4	7,8	7,3	2,4%	2,9%	3,4%	7%	3%	5%		
Comarch	CMR	16,4	15,7	15,5	6,8	6,4	6,2	2,0%	2,0%	4,0%	6%	11%	16%		
Comp	CMP	5,9	16,8	14,6	3,9	5,5	5,0	0,0%	3,2%	3,2%	0%	11%	-3%		
LiveChat	LVC	---	---	---	---	17,3	---	---	---	---	18%	11%	92%		
PGS Software	PSW	23,6	---	---	---	---	---	---	---	---	2%	24%	33%		
Sygnity	SGN	9,3	5,1	9,1	0,0	5,3	4,7	---	---	---	2%	-10%	69%		
Atos (ACP)	ATO FP	7,5	7,5	6,8	3,6	3,1	2,6	2,0%	2,6%	2,9%	-2%	-10%	-32%		
Capgemini (ACP)	CAP FP	25,5	21,5	18,9	12,1	10,8	9,7	1,3%	1,4%	1,6%	9%	11%	63%		
SAP (ACP)	SAP GR	22,9	22,6	23,0	17,0	16,0	14,2	1,6%	1,6%	1,8%	4%	12%	-7%		
Gry															
11 bit	11B	51,5	20,4	10,3	34,0	12,3	6,5	0,0%	0,0%	4,3%	-7%	-9%	-9%		
Bloober Team	BLO	---	---	---	---	---	---	---	---	---	5%	11%	7%		
BoomBit	BBT	19,6	15,9	13,8	7,4	6,1	5,1	1,9%	2,5%	3,1%	-8%	10%	6%		
CD Projekt	CDR	28,9	25,2	28,2	19,5	18,1	19,3	8,1%	2,1%	2,4%	11%	-2%	-53%		
PCF Group	PCF	32,1	23,7	35,5	24,1	17,6	24,8	0,0%	---	0,0%	7%	-20%	--		
Playway	PLW	28,4	17,8	16,2	17,7	13,0	11,7	2,8%	3,4%	4,5%	-6%	-16%	-9%		
Ten Square Games	TEN	19,0	15,0	11,6	15,7	9,4	7,1	2,1%	2,5%	3,9%	11%	-7%	-14%		
Activision	ATVI US	25,1	21,7	20,0	16,4	13,7	12,5	0,5%	0,5%	0,5%	-3%	-1%	22%		
Electronic Arts	EA US	22,7	20,2	17,3	14,7	13,6	12,1	0,3%	0,3%	0,2%	-1%	4%	7%		
Glu Mobile	GLUU US	23,9	25,6	14,1	---	---	---	0,0%	0,0%	0,0%	---	---	---		
Take-Two	TTWO US	37,3	25,4	19,6	24,8	16,4	11,0	0,0%	0,0%	0,0%	-4%	-2%	23%		
Ubisoft	UBI FP	25,1	26,7	21,7	8,9	7,0	6,0	0,0%	0,0%	0,0%	5%	-7%	-22%		
Zynga	ZNGA US	24,6	23,8	19,7	16,9	13,1	11,2	0,0%	0,0%	0,0%	4%	4%	14%		
Konsument - Odzież i obuwie															
CCC	CCC	---	109,7	27,7	13,1	10,4	7,9	0,0%	0,0%	2,2%	2%	25%	89%		
CDRL	CDL	---	---	---	---	---	---	---	---	---	-3%	27%	61%		
LPP	LPP	38,4	31,8	28,2	13,2	12,1	11,1	0,0%	0,0%	0,0%	19%	60%	105%		
VRG	VRG	---	---	---	5,7	5,0	4,5	---	---	---	-4%	41%	45%		
Wittchen	WTN	54,8	---	---	---	---	---	---	---	---	1%	22%	37%		
Adidas	ADS GR	146,1	41,3	31,5	18,8	15,7	13,8	1,0%	1,3%	1,6%	7%	16%	31%		
Asos	ASC LN	44,8	33,8	31,7	15,3	13,3	10,7	0,0%	0,0%	0,0%	5%	-10%	51%		
Foot Locker	FL US	11,0	10,5	9,7	4,7	4,7	4,5	1,7%	2,1%	2,3%	0%	10%	112%		
H&M	HMB SS	262,2	31,9	21,7	9,4	7,9	7,3	3,0%	3,8%	4,2%	-3%	4%	43%		
Hugo Boss	BOSS GR	---	42,1	23,1	7,7	6,3	5,6	2,0%	3,4%	4,0%	1%	39%	77%		
Inditex	ITX SM	67,9	26,7	23,5	11,6	10,5	9,7	3,2%	3,6%	3,8%	-6%	6%	24%		
Next	NXT LN	35,9	17,0	15,2	11,3	10,6	9,8	0,0%	0,0%	0,0%	-3%	-2%	66%		
Nike	NKE US	37,6	32,1	28,2	27,7	24,1	21,0	0,7%	0,8%	0,9%	19%	21%	62%		
Zalando	ZAL GR	110,7	99,2	84,1	37,1	31,4	24,7	0,0%	0,0%	0,0%	8%	20%	58%		
Konsument - FMCG															
Dino	DNP	45,3	33,8	26,6	20,4	16,1	13,0	0,0%	0,7%	1,2%	0%	9%	45%		
Eurocash	EUR	37,0	20,2	16,3	4,6	4,9	5,1	3,7%	4,7%	5,3%	-6%	-4%	-18%		
Carrefour	CA FP	13,6	12,2	10,8	4,1	3,7	2,8	3,2%	3,5%	3,9%	-3%	11%	25%		
Jeronimo Martins	JMT PL	27,4	25,0	21,4	7,1	6,5	6,0	2,0%	2,3%	2,6%	1%	12%	9%		
Marr	MARR IM	531,6	43,4	23,9	20,6	13,2	11,8	3,1%	3,8%	3,9%	-4%	8%	57%		

Tesco	TSCO LN	22,0	12,2	11,1	6,7	6,3	6,1	0,0%	0,0%	0,0%	0%	-1%	2%
-------	---------	------	------	------	-----	-----	-----	------	------	------	----	-----	----

WSKAŹNIKI RYNKOWE		Źródło: Trigon DM (dane pogrubione), Bloomberg											
Sektor / Spółka	Ticker	P/E			EV/EBITDA			DY			Zmiana kursu		
		'21P	'22P	'23P	'21P	'22P	'23P	'21P	'22P	'23P	1M	3M	1Y

Konsument - pozostałe

AB	ABE	20,2	19,5	18,8	12,3	11,8	11,3	---	---	---	-7%	11%	99%
Action	ACT	---	---	---	---	---	---	---	---	---	-12%	1%	138%
Allegro.eu	ALE	66,5	52,8	39,7	35,8	29,7	23,4	0,0%	0,0%	0,0%	15%	21%	---
AmRest	EAT	---	---	---	---	8,2	7,1	0,0%	0,0%	---	-20%	-16%	14%
Auto Partner	APR	12,5	12,2	10,8	9,3	9,1	8,0	2,2%	2,4%	2,5%	0%	19%	121%
Benefit Systems	BFT	199,0	18,5	14,8	14,9	8,9	8,0	2,3%	1,7%	2,0%	-1%	18%	7%
Inter Cars	CAR	14,1	14,3	13,5	10,5	10,3	9,6	0,3%	0,4%	0,3%	1%	16%	76%
Neuca	NEU	21,1	19,4	18,0	13,2	11,9	10,9	3,0%	1,4%	1,4%	-2%	13%	56%
Oponeo	OPN	20,8	19,4	17,5	10,3	9,1	8,1	1,5%	1,7%	1,8%	6%	31%	98%
Rainbow Tours	RBW	---	---	---	---	---	---	---	---	---	-16%	7%	35%
Basic-Fit (BFT)	BFIT NA	---	75,6	29,9	21,5	9,9	7,4	0,0%	0,0%	0,1%	-8%	8%	57%
Gym Group (BFT)	GYM LN	---	95,8	32,7	17,5	5,9	4,8	0,0%	0,0%	0,0%	-6%	17%	85%
Sodexo (BFT)	SW FP	48,5	19,0	16,0	14,0	9,1	7,9	1,1%	2,7%	3,2%	3%	-1%	29%
Auto Zone (CAR)	AZO US	17,4	16,9	15,1	11,2	11,3	10,6	0,0%	0,0%	0,0%	12%	9%	35%
LKQ (CAR)	LKQ US	16,1	15,0	15,0	10,0	8,9	---	---	---	---	0%	17%	95%
Mekonomen (CAR)	MEKO SS	11,4	10,3	9,7	6,7	6,2	5,7	2,7%	3,4%	4,0%	-7%	7%	112%
O'Reilly (CAR)	ORLY US	22,4	21,1	19,1	14,7	14,2	13,7	0,0%	0,0%	0,0%	10%	15%	36%
Alsea (EAT)	ALSEA* MM	---	55,4	18,2	7,4	6,0	4,8	0,0%	0,0%	1,5%	9%	19%	54%
Brinker (EAT)	EAT US	19,6	12,3	10,6	10,4	7,7	7,0	0,0%	2,3%	2,6%	8%	-15%	175%
Collins Foods (EAT)	CKF AU	21,1	19,5	16,9	8,6	7,9	6,8	2,3%	2,6%	3,0%	-13%	7%	17%
Restaurant Brand (EAT)	QSR US	24,1	22,0	20,2	19,0	17,0	16,1	3,3%	3,5%	3,7%	-6%	-1%	19%
Starbucks (EAT)	SBUX US	30,7	27,2	24,6	22,6	19,6	17,8	1,7%	1,7%	1,9%	3%	5%	56%
Yum! Brands (EAT)	YUMC US	32,7	28,0	24,9	17,1	15,1	13,5	0,8%	0,8%	0,9%	-3%	12%	34%
TUI (RBW)	TUI LN	---	18,6	13,0	---	6,0	5,2	0,0%	0,0%	0,0%	-12%	-3%	52%

Deweloperzy i budownictwo

Atal	1AT	13,9	9,8	8,7	10,0	8,9	8,8	5,8%	7,7%	8,6%	7%	26%	57%
Budimex	BDX	17,0	15,1	22,9	8,2	8,0	12,4	3,0%	5,5%	6,4%	-8%	-12%	27%
Develia	DVL	20,8	10,1	7,7	9,0	8,2	8,7	5,1%	7,8%	9,3%	-3%	41%	63%
Dom Development	DOM	11,3	11,2	11,6	8,6	8,6	9,3	7,1%	8,0%	8,1%	-7%	6%	45%
Echo	ECH	9,2	---	---	11,8	14,0	---	---	---	---	-3%	7%	21%
GTC	GTC	---	---	---	---	---	---	4,7%	6,7%	7,4%	-1%	-3%	-2%
Torpol	TOR	7,9	---	---	---	---	---	---	---	---	-7%	20%	6%
Unibep	UNI	11,3	---	---	7,7	---	---	---	---	---	4%	14%	26%

Biotechnologia

Celon Pharma	CLN	70,3	---	---	34,1	58,2	24,0	---	---	---	-9%	-13%	5%
Mabion	MAB	---	---	---	---	---	16,0	---	---	---	-12%	-17%	66%
Master Pharm	MPH	18,8	---	---	9,9	---	---	---	---	---	-2%	-14%	-6%
Medicalgorithmics	MDG	---	---	---	---	---	---	---	---	---	-1%	15%	12%
OncoArendi	OAT	7,2	---	---	6,1	---	---	---	---	---	---	-4%	198%
PBKM	BKM	45,9	---	---	23,4	---	---	---	---	---	---	23%	12%
Synektik	SNT	57,8	23,6	17,4	---	---	---	---	1,7%	2,3%	---	15%	42%
Amphastar (CLN)	AMPH US	20,4	14,5	12,8	16,8	10,7	8,1	0,0%	0,0%	0,0%	10%	14%	-6%
Revance (CLN)	RVNC US	---	---	---	---	---	---	---	---	---	9%	8%	21%
Medinice	ICE	---	---	---	---	---	---	---	---	---	0%	-12%	97%

Transport

Enter Air	ENT	---	---	---	---	---	---	---	---	---	-14%	-3%	8%
PKP Cargo	PKP	---	---	14,5	6,0	4,5	3,6	0,0%	---	---	0%	18%	46%

Ryanair (ENT)	RYA ID	---	12,8	10,3	29,0	8,1	6,3	0,0%	0,2%	0,3%	2%	-2%	51%
Wizz Air (ENT)	WIZZ LN	---	15,7	10,8	20,7	7,0	4,9	0,0%	0,0%	0,0%	6%	-3%	42%

WSKAŹNIKI RYNKOWE

Źródło: Trigon DM (dane pogrubione), Bloomberg

Sektor / Spółka	Ticker	P/E			EV/EBITDA			DY			Zmiana kursu		
		'21P	'22P	'23P	'21P	'22P	'23P	'21P	'22P	'23P	1M	3M	1Y
Przemysł													
AC Autogaz	ACG	13,1	11,8	10,3	8,5	7,9	7,5	5,3%	6,7%	8,0%	2%	4%	-9%
Alumetal	AML	7,3	10,8	10,5	5,8	7,6	7,1	4,7%	6,4%	7,2%	-7%	10%	62%
Ambra	AMB	16,0	13,6	12,7	7,9	7,0	6,4	3,2%	3,2%	3,2%	-8%	16%	28%
Amica	AMC	11,2	11,9	11,4	5,9	5,7	5,6	2,1%	2,4%	2,4%	2%	11%	34%
Apator	APT	12,8	---	---	---	---	---	---	---	---	-1%	-2%	15%
Arctic Paper	ATC	4,4	5,1	5,3	2,8	2,6	2,5	4,9%	6,9%	5,9%	1%	-5%	49%
Astarta	AST	18,5	5,2	---	3,8	2,4	3,5	1,2%	---	---	-3%	22%	205%
Boryszew	BRS	---	---	---	---	---	---	---	---	---	1%	6%	-6%
Famur	FMF	6,6	---	---	3,2	4,4	4,7	---	---	---	-3%	-7%	0%
Ferro	FRO	9,5	8,2	7,2	8,1	5,8	6,2	4,4%	5,5%	6,4%	-3%	24%	91%
Forte	FTE	18,2	13,0	11,8	8,2	8,1	---	7,0%	3,9%	---	-4%	16%	173%
Kernel	KER	5,4	---	---	3,3	---	---	0,8%	---	---	-7%	0%	33%
Kęty	KTY	11,9	13,5	13,1	8,7	9,4	9,1	6,8%	6,8%	6,7%	13%	18%	46%
Mangata	MGT	12,3	9,5	8,5	7,9	6,2	5,4	5,5%	5,5%	5,8%	-8%	15%	62%
Mercator Medical	MRC	3,1	5,8	14,3	1,7	2,2	3,8	5,0%	4,8%	2,6%	7%	-24%	176%
MFO	MFO	6,4	7,5	6,8	5,2	5,5	5,5	2,3%	3,4%	---	-3%	25%	103%
Newag	NWG	8,9	10,6	12,9	6,9	6,6	7,7	7,9%	5,9%	3,9%	-2%	6%	-3%
Rawlplug	RWL	7,1	8,1	7,4	4,7	4,8	4,4	2,4%	2,5%	2,8%	-1%	40%	108%
Sanok Rubber	SNK	21,1	---	---	---	---	---	---	---	---	-9%	12%	75%
Śnieżka	SKA	14,5	14,0	13,3	9,4	8,7	8,2	4,2%	4,2%	4,3%	0%	-3%	2%
Stalprodukt	STP	8,7	12,4	13,3	3,3	3,5	3,2	1,6%	1,3%	1,3%	-6%	11%	123%
Wawel	WWL	14,3	12,0	11,6	7,4	6,3	6,0	5,9%	5,9%	5,9%	1%	-7%	2%
Wielton	WLT	23,9	---	---	---	---	---	---	---	---	-2%	19%	109%
AMAG (AML)	AMAG AV	31,2	20,5	18,6	10,5	8,6	---	1,8%	2,3%	---	12%	16%	52%
Befesa (AML)	BFSA GY	15,6	14,7	13,1	15,3	13,3	11,2	2,0%	2,3%	2,7%	15%	15%	97%
Arcelik (AMC)	ARCLK TI	15,1	11,3	9,2	4,7	4,4	4,1	6,9%	7,2%	7,6%	4%	-5%	71%
Electrolux (AMC)	ELUXB SS	13,9	11,8	9,8	5,9	5,9	5,5	3,7%	3,9%	4,2%	1%	-1%	48%
Haier (AMC)	600690 CH	13,6	12,9	11,4	10,0	7,9	6,6	2,0%	2,5%	3,0%	-13%	-20%	43%
Hisense (AMC)	921 HK	6,7	5,8	5,3	7,6	6,9	5,8	2,8%	4,1%	4,9%	-12%	-26%	12%
Whirlpool (AMC)	WHR US	9,8	9,2	8,3	7,9	6,4	6,7	2,4%	2,6%	3,0%	-5%	-1%	72%
Caterpillar (FMF)	CAT US	13,1	13,1	12,3	17,5	13,0	11,0	2,0%	2,1%	2,3%	-11%	-6%	70%
Epiroc (FMF)	EPIA SS	22,5	21,7	20,5	24,7	20,4	18,3	1,5%	1,6%	1,8%	6%	-1%	72%
FLSmidth (FMF)	FLS DC	13,2	12,0	11,2	11,8	8,6	7,2	1,5%	2,7%	3,1%	-5%	7%	34%
Komatsu (FMF)	6301 JT	12,5	12,0	11,1	8,9	7,6	7,1	2,5%	3,3%	3,6%	-14%	-19%	29%
Sandvik (FMF)	SAND SS	16,4	15,3	14,5	11,7	10,4	9,7	2,4%	2,6%	2,7%	-2%	-8%	26%
Constellium (KTY)	CSTM US	28,0	11,7	8,3	7,8	6,2	5,3	---	---	---	9%	30%	162%
Kaiser (KTY)	KALU US	44,3	24,8	---	---	---	---	---	---	---	-6%	11%	75%
Norsk Hydro (KTY)	NHY NO	65,9	10,8	10,1	5,2	4,9	4,6	3,5%	4,0%	4,5%	1%	2%	114%
Alstom (NWG)	ALO FP	25,8	21,7	16,3	13,7	10,7	9,0	1,1%	1,5%	1,9%	-6%	-1%	11%
Bombardier (NWG)	BBD/B CN	---	---	---	13,8	9,9	7,4	0,0%	0,0%	0,0%	26%	38%	212%
CAF (NWG)	CAF SM	22,1	13,2	11,2	6,3	5,4	4,7	2,5%	2,9%	3,3%	-4%	-7%	14%
Stadler Rail (NWG)	SRA IL SW	25,4	19,2	17,4	13,5	10,9	9,4	2,7%	3,5%	4,0%	-7%	-11%	5%
Talgo (NWG)	TLGO SM	18,8	11,6	10,4	46,3	11,4	8,2	0,9%	0,7%	1,7%	-3%	11%	13%

Trigon Dom Maklerski S.A.

Plac Unii, Budynek B, ul. Puławska 2

02-566 Warszawa

T: +48 22 330 11 11 | F: +48 22 330 11 12

<http://www.trigon.pl> | E: repcja@trigon.pl

Grzegorz Kujawski, Head of Research

Konsument, Finanse

Maciej Marcinowski, Deputy Head of Research

Strategia, Banki, Finanse

Kacper Koproń

Gaming, TMT

Katarzyna Kosiorek

Biotechnologia

Michał Kozak

Paliwa, Chemia, Energetyka

Dominik Niszc

TMT

Łukasz Rudnik

Przemysł, Wydobycie

David Sharma

Budownictwo, Developerzy

Sales:

Paweł Szczepański, Head of Sales

Paweł Czupryński

Sebastian Kosakowski

Michał Sopiński

Hubert Kwiecień

DISCLAIMER

Trigon Dom Maklerski S.A. | ul. Mogińska 65 | 31-545 Kraków | Sąd Rejonowy dla Krakowa-Śródmieścia w Krakowie XI Wydział Gospodarczy KRS | NIP 676-10-44-221 | KRS 0000033118. Trigon Dom Maklerski S.A. działa pod nadzorem Komisji Nadzoru Finansowego. Niniejsze opracowanie ma charakter promocyjny i została przygotowana przez zespół analityczny Trigon Dom Maklerski S.A. wyłącznie w celach informacyjnych i nie stanowi rekomendacji w rozumieniu przepisów "Rozporządzenia Ministra Finansów z dnia 19 października 2005 r. w sprawie informacji stanowiących rekomendacje dotyczące instrumentów finansowych, lub ich emitentów lub wystawców (Dz. U. z 2005 r. Nr 206, poz. 1715). Przedstawione dane historyczne odnoszą się do przeszłości. Wyniki osiągnięte w przeszłości nie stanowią gwarancji ich osiągnięcia w przyszłości. Trigon Dom Maklerski S.A. nie ponosi odpowiedzialności za decyzje inwestycyjne podjęte na podstawie niniejszego opracowania ani za szkody poniesione w wyniku tych decyzji inwestycyjnych, nie gwarantuje także dokładności ani kompletności opracowania, nie udziela również żadnego zapewnienia, że podane w opracowaniu twierdzenia dotyczące przyszłości sprawdzą się. Inwestowanie w instrumenty finansowe wiąże się z wysokim ryzykiem utraty części lub całości zainwestowanych środków. Publikowanie, rozpowszechnianie, kopiowanie lub wykorzystywanie w jakikolwiek inny sposób w całości lub części niniejszego opracowania wymaga uprzedniej pisemnej zgody Trigon Domu Maklerskiego S.A.