

HIGHLIGHTS
FINANSE

SANTANDER BANK POLSKA: Podsumowanie wywiadu z wiceprezesem zarządu

KRUK: Zwiększenie zaangażowania przez Aegon OFE z 4,97% do 5,05% kapitału i głosów

BANKI: Banki udzieliły w kwietniu kredytów na nieruchomości mieszkaniowe za 7,19mld PLN, +3% m/m

PALIWA I CHEMIA

PKN ORLEN: Podsumowanie wywiadu z CEO

PALIWA: MOL jest zainteresowany rozwojem i budową pozycji w sektorze energetycznym w Polsce – CEO, Z. Hernandi

ENERGETYKA I WYDOBYCIE

ENERGETYKA: Projekt nowelizacji ustawy odległościowej może trafić do Sejmu we wrześniu/październiku – Min. Rozwoju, A. Kornecka

RYNEK MIEDZI: Pedro Castillo, kandydat do fotelu prezydenta w Peru przedstawił nowe opłaty licencyjne od wydobycia miedzi

BIOTECH

SYNEKTIK: Zawarcie umowy z Warszawskim Uniwersytetem Medycznym w sprawie sprzedaży systemu da Vinci

TMT

RYNEK TV: Wyniki oglądalności w maju 2021

TELEKOMUNIKACJA: Hiszpania obniżyła cenę wywoławczą częstotliwości w aukcji 5G

TELEKOMUNIKACJA: Spekulacje medialne o zmianie na stanowisku ministra cyfryzacji

KONSUMENT

CCC: Grupa zadowolona z odbioru klientów i wyników sprzedażowych nowego konceptu HalfPrice

FLASH CPI: Maj'21: 4,8% r./r./0,3% m./m. vs. konsensus 4,8%/0,3%

DEWELOPERZY I BUDOWNICTWO

BUDIMEX: Prace na Linii E75 Suwałki-Trakiszki – wybór oferty Spółki

TORPOL: Budowa i przebudowa linii tramwajowej w Łodzi – oferta Spółki najwyżej oceniona

PRZEMYSŁ

VIGO SYSTEM: Projekt spółki będzie procesowany w ramach IPCE

Notowania

	Kurs	1D	1M	6M	1Y
WIG	66 195	0,0%	8,9%	25,8%	37,5%
WIG20	2 236	0,0%	9,8%	22,2%	29,8%
mWIG40	4 888	-0,2%	8,4%	31,1%	45,5%
sWIG80	20 614	0,5%	4,2%	38,8%	65,7%
S&P	4 204	0,0%	0,5%	16,1%	38,1%
DAX	15 520	0,9%	2,5%	16,8%	33,9%
FTSE	7 023	0,8%	0,8%	12,1%	15,6%
Nikkei	29 149	-0,2%	1,2%	10,3%	33,2%
Shanghai Composite	3 601	0,3%	4,5%	6,2%	26,2%
BIST30 Turcja	1 507	1,3%	3,4%	5,9%	22,6%

	Kurs	Zmiana bps			
		1D	1M	3M	1Y
Rent. obl. 5Y	1,3%	1,6	46,5	41,4	60,5
Rent. obl. 10Y	1,9%	0,8	30,2	27,5	70,8
WIBOR 3M	0,2%	0,0	0,0	0,0	-47,0

	Kurs	Zmiana			
		1D	1M	6M	1Y
USD/PLN	3,68	-0,2%	-3,2%	-2,2%	-7,6%
EUR/PLN	4,48	-0,2%	-1,7%	0,1%	1,8%
GBP/PLN	5,21	0,3%	0,5%	-4,0%	-5,3%
EUR/USD	1,22	0,0%	1,5%	2,3%	9,5%

	Kurs	Zmiana			
		1D	1M	6M	1Y
Złoto (USD/toz)	1 902,5	0,4%	7,3%	10,0%	11,0%
Srebro (USD/toz)	27,9	0,3%	6,6%	5,1%	60,8%
Płatyna (USD/toz)	1 184	0,2%	-3,0%	-0,3%	41,2%
Miedź (USD/t)	10 258	0,4%	3,9%	13,0%	92,4%
Cynk (USD/t)	3 060	0,0%	4,8%	9,6%	58,2%
Ołów (USD/t)	2 194	-0,4%	4,3%	6,9%	34,5%
Aluminium (USD/t)	2 483	0,1%	3,5%	15,2%	61,5%
Alu. Alloy (USD/t)	2 100	0,0%	6,3%	-6,0%	72,1%
Pallad (USD/toz)	2 824	0,8%	-3,6%	22,3%	48,5%
Molibden (USD/lb)	13,9	0,0%	20,1%	11,7%	62,4%
Nikiel (USD/t)	18 113	1,2%	3,9%	-2,5%	47,9%
Ruda żelaza (USD/t)	205,1	0,0%	14,2%	23,8%	121,6%
HCC (USD/t)	125	0,2%	10,4%	-8,6%	-5,3%
HRC UE (EUR/t)	1 115	1,4%	15,5%	51,7%	162,4%
Rebar UE (EUR/t)	775	16,5%	17,9%	20,2%	68,5%
Brent (USD/bbl.)	68,7	-0,7%	2,2%	3,9%	94,7%
CO2 (EUR/t)	51,0	-1,6%	6,8%	36,9%	136,0%
Gaz w USA (USD/MMBtu)	3,0	0,9%	2,1%	7,8%	63,4%
Gaz 1Y (EUR/MMWh)	20,8	-3,8%	10,1%	24,1%	72,2%
Gaz 1M (TTF; EUR/MMWh)	25,4	0,0%	7,6%	59,1%	624,3%
Gaz (TGE; EUR/MMWh)	27,4	0,3%	5,0%	45,6%	398,5%

WIADOMOŚCI ZE SPÓŁEK

FINANSE

SANTANDER BANK POLSKA

Podsumowanie wywiadu z wiceprezesem zarządu

- Bank obserwuje duże zainteresowanie kredytami hipotecznymi i gotówkowymi
- Sprzedaż kredytów w II kwartale wzrosła w tempie dwucyfrowym w stosunku do I kwartału 2021 roku
- Tegoroczna sprzedaż kredytów gotówkowych na rynku może wzrosnąć o ponad 20% w porównaniu do 2020 roku
- Ok. 70% kredytów gotówkowych klienci kupują poprzez kanały zdalne
- Bank stawia szczególnie na rozwój w segmencie hipotek, gdzie chce zwiększyć udziały rynkowe w nowej sprzedaży
- Od początku pandemii bank widzi zwiększone zainteresowanie produktami ubezpieczeniowymi
- Rośnie popyt na leasing wśród MŚP. W obszarze tzw. zielonych aktywów, tj. fotowoltaiki czy samochodów elektrycznych, wzrosty są nawet 200%.

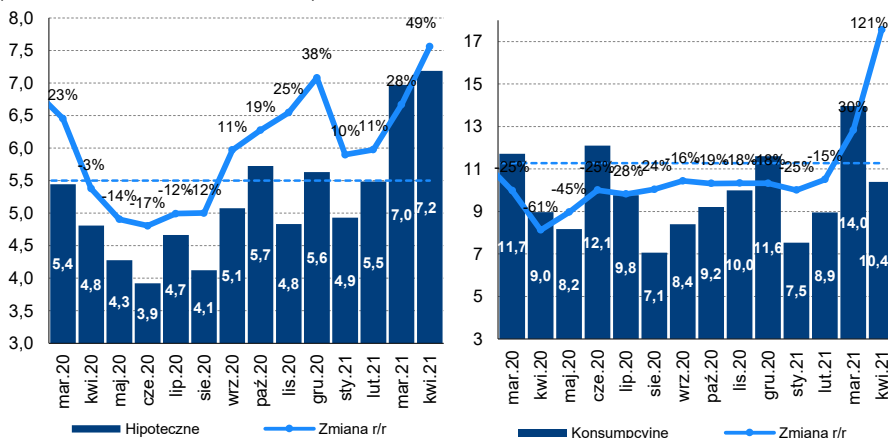
KRUK

Zwiększenie zaangażowania przez Aegon OFE z 4,97% do 5,05% kapitału i głosów

BANKI

Banki udzieliły w kwietniu kredytów na nieruchomości mieszkaniowe za 7,19mld PLN, +3% m/m

- W okresie styczeń-kwiecień 2021 roku wartość udzielonych kredytów wzrosła o 24,9% do 24,6mld PLN.
- Na cele konsumpcyjne banki udzieliły w kwietniu kredytów o wartości 5,8mld PLN, +9,2% m/m (YTD 21,7mld PLN, +12,12% r./r.).



PALIWA I CHEMIA

PKN ORLEN

Podsumowanie wywiadu z CEO

- PKN był przygotowany na decyzję UOKiK o przejściu do 2 fazy ws. PGNIG.
- Kolejną inwestycją z obszaru petrochemii będzie instalacja fenolu, a w dalszej kolejności pochodnych aromatów. PKN jest „spokojny” o rentowność ogłoszonego projektu rozbudowy kompleksu olefin. „Obecnie moce Krakera Parowego wynoszą 640 tys. ton. Projekt Olefiny III zakłada zwiększenie jego rzeczywistych mocy produkcyjnych do 1.040 tys. ton, czyli o ok. 60 proc. W ramach inwestycji PKN Orlen rozważy wyłączenie zbudowanej ponad 40 lat temu części instalacji olefin o mocach produkcyjnych ok. 340 tys. ton. Obecnie PKN Orlen ma 5 proc. udziału w rynku petrochemicznym w Europie. Po rozbudowie kompleksu olefin wzrosnie on do 6,4 proc. Całkowita produkcja petrochemikaliów, która obecnie w Grupie Orlen wynosi przeszło 5 mln ton, wzrosnie o ponad 1 mln ton.”

PALIWA

MOL jest zainteresowany rozwojem i budową pozycji w sektorze energetycznym w Polsce – CEO, Z. Hernandi

ENERGETYKA I WYDOBYCIE

ENERGETYKA

Projekt nowelizacji ustawy odległościowej może trafić do Sejmu we wrześniu/październiku – Min. Rozwoju, A. Kordecka

RYNEK MIEDZI

Pedro Castillo, kandydat do fotelu prezydenta w Peru przedstawił nowe opłaty licencyjne od wydobycia miedzi

Mają one zapewnić Peru podwojenie udziału w zyskach firm wydobywczych.

Średnie obroty (mIn PLN)

Indeks	1D	3M	1D/3M
WIG	1501,0	1342,6	112%
WIG20	1194,2	1039,9	115%
WIG40	190,6	193,0	99%
sWIG80	71,5	73,1	98%

Największe obroty (mIn PLN)

WIG20		mWIG40		sWIG80	
Ticker	Obrot	Ticker	Obrot	Ticker	Obrot
CDR	283,9	ALR	22,5	ASB	15,6
KGH	122,6	KER	10,7	MAB	8,7
PKN	102,9	MBK	7,9	TIM	3,6
PKO	99,7	KRU	6,9	CIG	2,6
PZU	92,1	ATT	5,7	TOA	2,1
ALE	69,7	BHW	5,3	GRN	1,7
PEO	59,5	MIL	4,7	MBR	1,5
JSW	38,3	EAT	4,7	COG	1,2
MRC	35,6	PKP	4,3	MRB	1,1
LTS	29,3	11B	4,1	APR	1,0

Niecodzienne obroty

WIG20		mWIG40		sWIG80	
Ticker	1D/3M	Ticker	1D/3M	Ticker	1D/3M
CDR	253%	SLV	539%	MCI	546%
MRC	220%	DVL	503%	NWG	437%
PZU	122%	PEP	447%	TIM	292%
JSW	117%	GTC	402%	BKM	291%
PKN	107%	ECH	195%	LWB	254%
ACP	98%	BHW	168%	SNT	224%
LTS	91%	ALR	159%	GRN	204%
TPE	90%	PKP	145%	MNC	186%
CPS	89%	DOM	133%	VOX	184%
KGH	80%	EAT	132%	GTN	181%

Największe zmiany

WIG20					
Najlepsze			Najgorsze		
Ticker	Kurs	Zmiana	Ticker	Kurs	Zmiana
LPP	11 320,0	3,9%	MRC	242,5	-0,7%
PKN	81,7	2,1%	PGN	6,5	-0,5%
SPL	269,0	2,1%	ACP	73,2	-0,1%
PZU	37,3	2,0%	CPS	30,8	0,0%
PEO	96,7	1,9%	JSW	34,8	0,0%

mWIG40					
Najlepsze			Najgorsze		
Ticker	Kurs	Zmiana	Ticker	Kurs	Zmiana
BHW	46,8	7,2%	BML	9,8	-6,9%
EUR	15,3	5,6%	KTY	610,00	-6,8%
CIE	46,7	5,6%	WPL	112,2	-3,2%
ECH	4,8	5,5%	BDX	299,0	-2,4%
PKP	21,2	5,3%	FMF	2,3	-2,1%

sWIG80					
Najlepsze			Najgorsze		
Ticker	Kurs	Zmiana	Ticker	Kurs	Zmiana
GTN	1,1	8,7%	MAB	62,0	-6,7%
CIG	1,5	7,5%	BKM	91,4	-5,3%
AST	43,4	5,0%	CRM	1,2	-2,4%
TRK	2,4	4,6%	ASB	24,6	-2,3%
ARH	24,4	4,3%	1AT	50,0	-2,0%

BIOTECH

SYNEKTIK

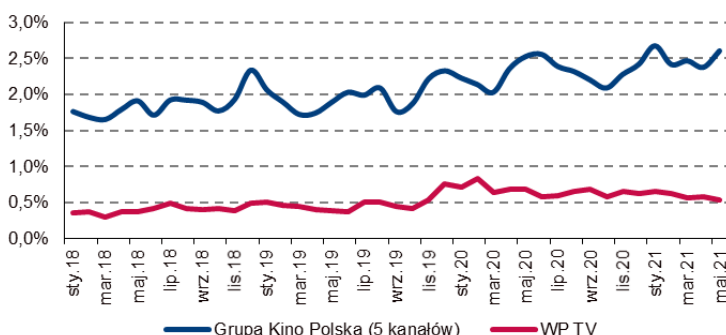
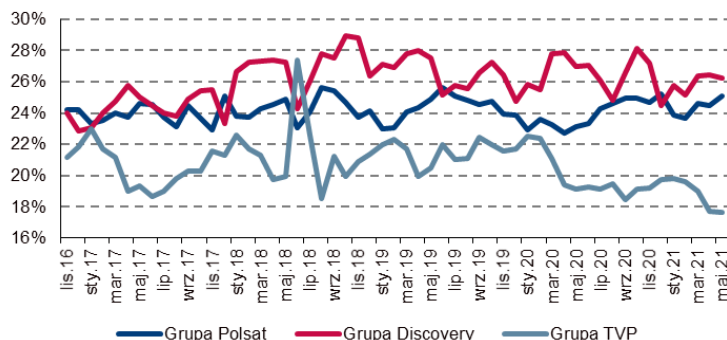
Zawarcie umowy z Warszawskim Uniwersytem Medycznym w sprawie sprzedaży systemu da Vinci
Wartość umowy to 13,88mln PLN netto.

TMT

RYNEK TV

Wyniki oglądalności w maju 2021

- Udział w oglądalności w Grupie Polsat (wiek 16-49) wyniósł 25,06% (+1,9p% r/r). W tym kanał główny 9,0% (płasko r/r) i kanały tematyczne 16,05% (+1,9p% r/r, w tym 1,5% kanały Fokus TV i Nova TV nabyte we wrześniu 2020). Największy wzrost odnotował kanał Polsat Sport, o 0,31p% r/r do 0,41%, a największy spadek TV6 o 0,19p% do 1,52%.
- W Grupie Discovery oglądalność wyniosła 26,2% (-0,8p% r/r).
- Grupa TVP miała 17,7% udziału w rynku (-1,5p% r/r).
- Kanał WP TV miał 0,54% udziału w rynku (-0,15p% r/r).
- Kanały Kino Polska (5 polskich kanałów) osiągnęły udział 2,61% (+0,08p% r/r).



TELEKOMUNIKACJA

Hiszpania obniżyła cenę wywoławczą częstotliwości w aukcji 5G

- łączna cena wywoławcza za bloki w pasmie 700 MHz ma wynieść 995mln EUR, o 15% mniej niż pierwotnie planowano.
- Według zapowiedzi operatorów pokrycie siecią 5G o tym samym zasięgu co 4G ma kosztować 5-6mld EUR.

TELEKOMUNIKACJA

Spekulacje medialne o zmianie na stanowisku ministra cyfryzacji

- Janusz Cieszyński, były wiceminister zdrowia, miałby zastąpić Marka Zagórskiego na stanowisku ministra cyfryzacji.

KONSUMENT
CCC
Grupa zadowolona z odbioru klientów i wyników sprzedażowych nowego konceptu HalfPrice

- W pierwszym miesiącu działalności sklepy odwiedziło ponad 400 tys. klientów;
- Obecnie sieć liczy 11 sklepów, do końca czerwca sieć ma powiększyć się do 20 sklepów, a do końca roku ok. 60;
- Jesienią planowane jest uruchomienie sklepu internetowego, sieć będzie rozwijana także poza Polską, pierwsze sklepy powstaną w Austrii na bazie bieżącej sieci;
- Spółka spodziewa się osiągnięcia dodatniej rentowności na poziomie EBITDA HalfPrice już w pierwszym roku działalności.

FLASH CPI
Maj'21: 4,8% r./r./0,3% m./m. vs. konsensus 4,8%/0,3%

	wrz 20	paź 20	lis 20	gru 20	sty 21	lut 21	mar 21	kwi 21	maj 21	Kons.
r./r.										
Ogółem	3,2%	3,1%	3,0%	2,4%	2,6%	2,4%	3,2%	4,3%	4,8%	4,8%
Zyw. nośc., napoje bezalk. i alk. oraz w. wyroby tyt.	3,1%	2,9%	2,4%	1,5%	1,3%	0,6%	0,5%	1,2%	1,7%	
Mieszkanie	5,9%	6,0%	6,1%	6,2%	6,4%	6,1%	4,2%	3,9%	4,4%	
Transport	-4,9%	-4,6%	-4,4%	-5,7%	-3,7%	-1,6%	7,6%	28,1%	33,0%	
m./m.										
Ogółem	0,2%	0,1%	0,1%	0,1%	1,2%	0,5%	1,0%	0,7%	0,3%	0,3%
Zyw. nośc., napoje bezalk. i alk. oraz w. wyroby tyt.	-0,4%	-0,1%	-0,1%	0,0%	1,6%	0,6%	0,7%	1,0%	0,6%	
Mieszkanie	0,4%	0,3%	0,2%	0,1%	2,5%	0,1%	0,1%	0,0%	0,3%	
Transport	-0,2%	-0,4%	-0,2%	2,1%	1,3%	1,7%	6,6%	3,6%	-0,9%	

Źródło: Główny Urząd Statystyczny, PAP, Trigon DM

DEWELOPERZY I BUDOWNICTWO
BUDIMEX
Prace na Linii E75 Suwałki-Trakiszki – wybór oferty Spółki

Wartość oferty Budimexu wynosi 387mln PLN netto.

TORPOL
Budowa i przebudowa linii tramwajowej w Łodzi – oferta Spółki najwyżej oceniona

- Wartość oferty złożonej przez Torpol wynosi 109mln PLN netto;
- Zakres prac zawiera kompleksową budowę i przebudowę linii tramwajowej w Łodzi na ulicy Wojska Polskiego.

PRZEMYSŁ
VIGO SYSTEM
Projekt spółki będzie procesowany w ramach IPCE

Ministerstwo rozwoju, pracy i technologii wydało rekomendację do dalszego procedowania projektu spółki w procesie tworzenia Istotnego Projektu Wspólnego Interesu Europejskiego w dziedzinie mikroelektroniki.

POZOSTAŁE INFORMACJE
BLOOBER TEAM: Zawarcie przez spółkę zależną Feardemic umowy z Twisted 3 Studio Ltd na wydanie i dystrybucję gry „Dark Fracture”
 Gra ma zostać wydana na platformy PlayStation 4, PlayStation 5, Xbox, Xbox Series X|S, Nintendo Switch, Google Stadia, PC.

CHERRYPICK GAMES: Do dnia 1 czerwca spółka nie otrzymała od Kuu Hubb wpłaty 550tys. EUR wynikającej z umowy
ERBUD: Grupa sfinalizowała zakup 100% udziałów w niemieckiej spółce Bilfinger Rohrleitungsbau

Spółka świadcząca usługi dla przemysłu ma osiągnąć przychody na poziomie 50-60mln EUR rocznie przy rentowności ponad 5%. Kolejna akwizycja w segmencie serwisu planowana jest w ciągu 2 lat.

FOREVER ENTERTAINMENT: Ustalenie daty premiery gry „Rise Eterna” na platformach Steam i na GOG na dzień 10 czerwca 2021 roku
 Cena gry została ustalona na 19,99 EUR/USD.

GRODNO: Szacunkowe przychody ze sprzedaży w maju 2021 roku wyniosły 81,1mln PLN, +57% r./r.

W okresie kwiecień-maj 2021 roku przychody ze sprzedaży wyniosły 153,3mln PLN, co oznacza wzrost o 60% r./r.

IMS: Zawarcie umowy zakupu Audio Marketing za kwotę 4,25mln PLN brutto

Dodatkowa zapłata w kwocie od 1,55 do 6,mln PLN brutto uzależniona jest od wypracowania zysku netto w 2022 roku

KRYNICA VITAMIN: Pozytywna opinia RN w sprawie wniosku zarządu o przeznaczeniu zysku netto w kwocie 32,1mln PLN na kapitał zapasowy

Kwota wynika z pomniejszenia zysku rocznego, w kwocie 56,6mln PLN o kwotę 24,5mln PLN, która została wypłacona jako zaliczka na poczet dywidendy.

MOSTOSTAL WARSZAWA: Podpisanie umowy z Urzędem Miasta Łódź o wartości 41,8mln PLN brutto
POZBUD: Spółka chce w tym roku zwiększyć sprzedaż stolarki otworowej o połowę

W pięć lat sprzedaż ma przekroczyć poziom 100mln PLN.

WORK SERVICE: Zawarcie umowy nabycia 100% akcji Gi Group za kwotę 23,7mln PLN
ZPUE: Podpisanie umowy z Famur o wartości 30mln PLN netto

INSIDER TRADING**MIRACULUM**

Członek zarządu kupił 31,2 tys. akcji @ 1,265 PLN.

OT LOGISTICS

Prezes zarządu kupił 5,1 tys. akcji @ 9,50-9,59 PLN.

SERINUS ENERGY

Insider kupił 400 tys. akcji @ 0,0255 GBP.

SIMFABRIC

Przewodniczący RN kupił 1 tys. akcji @ 21,77 PLN.

TRANS POLONIA

Euro Investor, podmiot związany z prezesem zarządu, kupił 60 tys. akcji @ 3,70 PLN.

VOTUM

Prezes zarządu kupił 1 tys. akcji @ 16,85 PLN.

VRG

Przewodniczący RN kupił 97,2 tys. akcji @ 3,80 PLN.

PROGRAM SKUPU AKCJI**CDRL**

Nabycie 1,1 tys. akcji @ 21,00-22,00 PLN.

PMPG POLSKIE MEDIA

Nabycie 1,2 tys. akcji @ 5,25 PLN.

ZMIANY W ORGANACH**ARCHICOM**

Rezygnacja p. Tomasza Ślęzak z pełnienia funkcji członka zarządu.

CENTRUM MEDYCZNE ENEL-MED

Zgłoszenie przez Generali OFE kandydatury p. Krzysztofa Kaczmarczyka na stanowisko członka RN.

DECORA

Powołanie p. Waldemara Osucha na stanowisko prezesa zarządu.

ELEKTROTIM

Zgłoszenie przez p. Krzysztofa Foltę kandydatury p. Krzysztofa Kaczmarczyka na stanowisko członka RN.

KRYNICA VITAMIN

Powołanie p. Wojciecha Piotrowskiego na stanowisko członka zarządu.

TIM

Zgłoszenie przez p. Krzysztofa Wieczorkowskiego kandydatury p. Grzegorza Dzika na stanowisko członka RN.

TIM

Zgłoszenie przez p. Krzysztofa Foltę kandydatury p. Leszka Mierzwy na stanowisko członka RN.

TRANSAKCJE PAKIETOWE**FERRO**

Wolumen: 6,2 tys. @ 34,50

% kapitału: 0,03

OPONEO.PL

Wolumen: 10,1 tys. @ 52,60

% kapitału: 0,07

PKO BP

Wolumen: 49,8 tys. @ 39,63

% kapitału: 0,00

SANTANDER BANK POLSKA

Wolumen: 4,5 tys. @ 274,30

% kapitału: 0,00

VRG

Wolumen: 97,2 tys. @ 3,80

% kapitału: 0,04

WALNE ZGROMADZENIA AKCJONARIUSZY**ATM GRUPA: Uchwała ZWZA w sprawie wypłaty 0,15 PLN dywidendy na akcję**

Dzień dywidendy ustala się na 7 czerwca, a termin wypłaty na 15 czerwca 2021 roku. DY=3,5%.

BUMECH: Zwołanie ZWZA na dzień 29 czerwca w sprawie niewypłacania dywidendy za 2020 rok

CREATIVEFORGE GAMES: Zwołanie ZWZA na dzień 29 czerwca w sprawie przeznaczenia zysku netto za 2020 rok w kwocie 287,8tyś. PLN na pokrycie strat z lat ubiegłych

DECORA: Zwołanie ZWZA na dzień 1 czerwca w sprawie wypłaty 2 PLN dywidendy na akcję

Dzień dywidendy ustala się na 11 czerwca, a termin wypłaty na 18 czerwca 2021 roku. DY=4,9%.

DROZAPOL-PROFIL: Zwołanie ZWZA na dzień 28 czerwca w sprawie wypłaty 0,10 PLN dywidendy na akcję

Dzień dywidendy ustala się na 5 sierpnia, a termin wypłaty na 12 sierpnia 2021 roku. DY=1,67%.

ECHO INVESMENT: Zwołanie ZWZA na dzień 28 czerwca w sprawie wypłaty 0,20 PLN dywidendy na akcję

Dzień dywidendy ustala się na 26 lipca, a termin wypłaty na 5 sierpnia 2021 roku. DY=4,16%.

ELZAB: Zwołanie ZWZA na dzień 30 czerwca w sprawie przeznaczenia kwoty 6mln PLN na kapitał zapasowy

FASING: Uchwała ZWZA w sprawie przeznaczenia zysku netto za 2020 rok w kwocie 1,05mln PLN na kapitał zapasowy

INTROL: Uchwała ZWZA w sprawie wypłaty 0,46 PLN dywidendy na akcję

Dzień dywidendy ustala się na 17 czerwca, a termin wypłaty na 2 lipca 2021 roku. DY=6,9%.

KRYNICA VITAMIN: Zwołanie ZWZA na dzień 28 czerwca w sprawie przeznaczenia pozostałej kwoty z zysku netto (32,1mln PLN) na kapitał zapasowy

MARVIPOL DEVELOPMENT: Uchwała ZWZA w sprawie wypłaty 0,95 PLN dywidendy na akcję

Dzień dywidendy ustalono na 10 czerwca, a termin wypłaty na 18 czerwca 2021 roku. DY=8,4%.

MASTER PHARM: Zwołanie ZWZA na dzień 28 czerwca w sprawie przeznaczenia zysku netto za 2020 rok na kapitał zapasowy

MEGARON: Zwołanie ZWZA na dzień 28 czerwca w sprawie przeznaczenia kwoty 2,8mln PLN na kapitał rezerwowy

NEWAG: Zwołanie ZWZA na dzień 28 czerwca w sprawie wypłaty 1 PLN dywidendy na akcję, DY=3,8%

NOVITA: Zwołanie ZWZA na dzień 29 czerwca w sprawie wypłaty 12 PLN dywidendy na akcję

Dzień dywidendy ustala się na 7 lipca, a termin wypłaty na 14 lipca 2021 roku. DY=5,26%.

POLNORD: Przerwa w obradach NWZA do dnia 30 czerwca 2021 roku

SUNTECH: Zwołanie ZWZA na dzień 29 czerwca w sprawie przeznaczenia zysku za 2020 rok w kwocie 2,3mln PLN na kapitał zapasowy

THE FARM 51 GROUP: Zwołanie ZWZA na dzień 29 czerwca w sprawie niewypłacania dywidendy za 2020 rok

KALENDARZ KORPORACYJNY

dane PAP

środa, 2 czerwca 2021

ASSECOPOL	Ostatni dzień notowań z prawem do dywidendy (3,11 PLN na akcję)
UNIMOT	Ostatni dzień notowań z prawem do dywidendy (1,97 PLN na akcję)

czwartek, 3 czerwca 2021

ASSECOPOL	Pierwszy dzień notowań bez prawa do dywidendy (3,11 PLN na akcję)
UNIMOT	Pierwszy dzień notowań bez prawa do dywidendy (1,97 PLN na akcję)
KREC	Ostatni dzień notowań z prawem do dywidendy (1,2 PLN na akcję)
TELIANI	Ostatni dzień notowań z prawem do dywidendy (0,02 PLN na akcję)
AUTOPARTNER	Ostatni dzień notowań z prawem do dywidendy (0,1 PLN na akcję)

piątek, 4 czerwca 2021

KREC	Pierwszy dzień notowań bez prawa do dywidendy (1,2 PLN na akcję)
TELIANI	Pierwszy dzień notowań bez prawa do dywidendy (0,02 PLN na akcję)
AUTOPARTNER	Pierwszy dzień notowań bez prawa do dywidendy (0,1 PLN na akcję)
ALUMETAL	Ostatni dzień notowań z prawem do dywidendy (2,92 PLN na akcję)

KALENDARZ MAKRO

dane Bloomberg

Czas	Kraj	Wydarzenie	Okres	Prognoza	Poprzednia wartość
środa, 2 czerwca 2021					
1:00	Korea Południowa	Inflacja CPI R/R	maj		2.30%
czwartek, 3 czerwca 2021					
15:45	USA	Indeks PMI zbiorczy	maj		63.50
	Hiszpania	Rezerwy w alutów e	maj		65.61 mld
piątek, 4 czerwca 2021					
9:00	Słowacja	Stopa bezrobocia	I kwartał		6.70%
12:00	Irlandia	PKB R/R	I kwartał		3.40%
14:30	USA	Stopa bezrobocia	maj		6.10%

TRIGON DM COVERAGE							Źródło: Trigon DM (dane pogrubione), Bloomberg								
Spółka	Ticker	Rekomendacja	TP	Kurs	Upside	Kapitalizacja	P/E			P/BV			ROE		
			[PLN]	[PLN]	[m ln PLN]	21P	22P	23P	21P	22P	23P	21P	22P	23P	
Alior	ALR	Sprzedaj	19,5	34,0	-43%	4 438	32,5	15,8	12,9	0,7	0,6	0,6	2%	4%	5%
BNP Paribas PL	BNPPPL	Trzymaj	70,0	73,8	-5%	10 887	17,8	19,8	16,9	0,9	0,8	0,8	5%	4%	5%
Getin Noble Bank	GNB	Zawieszona		0,2	-	242	---	---	---	---	---	---	---	---	---
Handlowy	BHW	Sprzedaj	40,0	45,9	-13%	5 997	9,1	18,5	18,1	0,7	0,8	0,7	8%	4%	4%
ING	ING	Sprzedaj	161,0	192,8	-16%	25 083	15,3	14,7	13,5	1,3	1,2	1,2	8%	8%	9%
mBank	MBK	Trzymaj	220,0	300,0	-27%	12 710	---	---	145,5	0,8	0,9	0,9	-2%	-12%	1%
Millennium	MIL	Sprzedaj	2,9	5,0	-42%	6 114	---	---	---	0,7	1,1	1,3	-9%	-47%	-21%
Pekao	PEO	Sprzedaj	73,5	95,5	-23%	25 066	17,1	15,5	15,3	1,0	0,9	0,9	6%	6%	6%
PKO BP	PKO	Trzymaj	34,5	39,8	-13%	49 750	13,8	18,6	14,8	1,1	1,1	1,1	8%	6%	7%
Santander	SPL	Sprzedaj	205,0	271,3	-24%	27 724	124,4	152,5	116,6	1,0	1,0	1,0	1%	1%	1%
Kruk	KRU	Trzymaj	190,0	258,0	-26%	4 905	14,1	13,8	13,8	2,2	2,0	1,9	16%	15%	14%
PZU	PZU	Kupuj	37,0	36,9	0%	31 864	10,4	10,8	10,7	1,7	1,6	1,6	16%	15%	15%

Spółka	Ticker	Rekomendacja	TP	Kurs	Upside	Kapitalizacja	P/E			EV/EBITDA			FCFF yield		
			[PLN]	[PLN]	[m ln PLN]	21P	22P	23P	21P	22P	23P	21P	22P	23P	
11bit Studios	11B	Kupuj	613,0	509,0	20%	1 203	52,9	20,9	10,5	35,1	12,7	6,7	3%	1%	6%
AB	ABE	Zawieszona		60,0	-	971	---	---	---	---	---	---	---	---	---
AC	ACG	Kupuj	44,0	38,7	14%	390	13,6	12,2	10,6	8,8	8,1	7,8	0%	4%	6%
Allegro	ALE	Kupuj	75,0	58,5	28%	59 860	57,5	45,6	34,3	31,2	25,9	20,3	2%	1%	1%
Alumetal	AML	Trzymaj	64,3	68,0	-5%	1 059	9,6	12,9	12,4	7,3	8,7	8,3	-3%	-7%	7%
Ambra	AMB	Kupuj	25,0	23,7	5%	597	17,2	14,7	13,6	8,4	7,5	6,9	-2%	7%	8%
Amica	AMC	Kupuj	180,0	171,8	5%	1 336	11,4	12,2	11,7	6,1	5,9	5,8	23%	-6%	5%
Amrest	EAT	Zawieszona		31,2	-	6 841	---	---	---	---	---	---	---	---	---
Answer.com	ANR	Kupuj	53,0	32,5	63%	559	61,4	32,2	23,5	22,7	19,1	15,2	0%	-2%	1%
Archicom	ARH	Zawieszona		24,0	-	616	---	---	---	---	---	---	---	---	---
Asseco BS	ABS	Trzymaj	40,0	35,9	11%	1 200	15,6	14,9	14,3	10,1	9,5	9,1	8%	7%	7%
Asseco Poland	ACP	Trzymaj	75,0	73,1	3%	6 067	14,8	15,2	15,0	3,0	2,7	2,4	28%	25%	28%
Asseco SEE	ASE	Kupuj	48,0	39,8	21%	2 065	16,2	15,3	14,4	8,0	7,4	6,9	9%	8%	9%
Atal	1AT	Zawieszona		51,0	-	1 974	---	---	---	---	---	---	---	---	---
Auto Partner	APR	Kupuj	13,5	11,0	23%	1 437	11,8	11,5	10,2	8,8	8,6	7,6	7%	0%	3%
Azoty	ATT	Zawieszona		34,4	-	3 410	---	---	---	---	---	---	---	---	---
Benefit	BFT	Kupuj	915,0	990,0	-8%	2 865	218,9	20,3	16,3	16,0	9,6	8,7	4%	2%	8%
Bogdanka	LWB	Zawieszona		23,6	-	803	---	---	---	---	---	---	---	---	---
BoomBit	BBT	Kupuj	25,4	24,9	2%	334	20,2	16,4	14,2	7,7	6,4	5,3	0%	0%	0%
Budimex	BDX	Kupuj	370,0	306,0	21%	7 812	19,0	16,8	25,6	9,8	9,3	14,2	16%	9%	2%
CCC	CCC	Trzymaj	105,0	120,0	-13%	6 584	---	110,5	27,9	13,2	10,5	7,9	4%	2%	6%
CD Projekt	CDR	Trzymaj	185,0	178,6	4%	17 990	27,1	23,7	26,5	18,1	16,9	18,0	3%	10%	4%
Celon	CLN	Kupuj	78,4	45,6	72%	2 050	---	---	---	82,0	-821,6	#####	-1%	-2%	-2%
Ciech	CIE	Kupuj	44,4	45,6	-3%	2 403	10,1	13,2	13,1	5,9	6,3	6,2	1%	-6%	2%
Comarch	CMR	Kupuj	262,0	242,0	8%	1 968	16,0	15,4	15,2	6,7	6,2	6,0	12%	7%	9%
Comp	CMP	Kupuj	69,0	61,0	13%	361	5,7	16,2	14,1	3,8	5,3	4,9	15%	15%	14%
Cyfrowy Polsat	CPS	Kupuj	34,0	30,7	11%	19 634	4,0	14,6	14,6	2,8	6,7	6,7	8%	2%	4%
Dadelo	DAD	Trzymaj	25,0	24,0	4%	276	58,6	44,1	32,7	32,5	25,3	19,3	-6%	-5%	0%
Develia	DVL	Zawieszona		3,1	-	1 403	---	---	---	---	---	---	---	---	---
Dino	DNP	Zawieszona		285,0	-	27 941	---	---	---	---	---	---	---	---	---
Dom Development	DOM	Kupuj	160,0	152,8	5%	3 881	12,1	12,1	12,5	9,2	9,3	10,0	17%	3%	6%
Echo Investment	ECH	Zawieszona		4,7	-	1 950	---	---	---	---	---	---	---	---	---
Enea	ENA	Kupuj	9,4	8,6	9%	3 792	11,5	3,6	3,7	2,8	2,7	2,4	8%	5%	8%

TRIGON DM COVERAGE							Źródło: Trigon DM (dane pogrubione), Bloomberg								
Spółka	Ticker	Rekomendacja	TP	Kurs	Upside	Kapitalizacja	P/E			EV/EBITDA			FCFF yield		
			[PLN]	[PLN]	[mIn PLN]	21P	22P	23P	21P	22P	23P	21P	22P	23P	
Eurocash	EUR	Zawieszona		15,4	-	2 138	---	---	---	---	---	---	---	---	---
Forte	FTE	Zawieszona		59,9	-	1 433	---	---	---	---	---	---	---	---	---
GPW	GPW	Kupuj	57,5	50,0	15%	2 099	13,6	15,2	15,0	7,8	8,4	8,1	12%	8%	9%
GTC	GTC	Zawieszona		6,8	-	3 302	---	---	---	---	---	---	---	---	---
Inter Cars	CAR	Kupuj	400,0	390,0	3%	5 526	14,4	14,6	13,7	10,7	10,5	9,7	5%	3%	2%
JSW	JSW	Sprzedaj	12,2	36,3	-66%	4 263	---	---	16507	12,8	6,6	5,5	-29%	-11%	-7%
Kęty	KTY	Kupuj	667,0	599,0	11%	5 780	13,1	13,5	13,0	9,1	9,2	8,9	8%	4%	5%
KGHM	KGH	Kupuj	250,0	202,9	23%	40 580	9,4	9,4	12,0	5,4	5,3	6,2	6%	6%	8%
LiveChat	LVC	Restricted		119,0	-	3 064	---	---	---	---	---	---	---	---	---
Lotos	LTS	Kupuj	56,6	51,5	10%	9 528	8,6	8,0	8,3	4,5	3,5	3,2	13%	4%	9%
LPP	LPP	Kupuj	10 400,0	11 470,0	-9%	21 247	33,6	27,8	24,7	11,7	10,7	9,8	1%	3%	3%
Mabion	MAB	Zawieszona		56,9	-	920	---	---	---	---	---	---	---	---	---
Mangata	MGT	Kupuj	120,0	87,8	37%	586	12,5	10,5	9,5	8,2	6,9	6,1	6%	5%	4%
Marvipol	MVP	Zawieszona		11,2	-	467	---	---	---	---	---	---	---	---	---
Medicalgorithmics	MDG	Zawieszona		29,7	-	128	---	---	---	---	---	---	---	---	---
Netia	NET	Zawieszona		6,0	-	2 013	---	---	---	---	---	---	---	---	---
Neuca	NEU	Kupuj	815,0	788,0	3%	3 510	21,1	19,4	18,0	13,2	11,9	10,9	6%	4%	5%
New ag	NWG	Kupuj	29,4	25,6	15%	1 152	8,9	10,7	13,0	6,9	6,7	7,7	5%	12%	27%
OncoArendi	OAT	Zawieszona		47,2	-	657	---	---	---	---	---	---	---	---	---
Oponeo.pl	OPN	Kupuj	65,0	52,0	25%	725	19,5	18,2	16,5	9,6	8,5	7,5	3%	10%	5%
Orange	OPL	Trzymaj	7,8	6,7	16%	8 806	34,0	22,6	23,5	4,8	4,5	4,6	6%	1%	4%
PBKM	BKM	Zawieszona		89,8	-	827	20,5	17,0	14,3	12,5	14,1	13,8	2%	2%	3%
PCF Group	PCF	Kupuj	86,0	58,0	48%	1 715	29,6	21,9	32,8	22,1	16,1	22,5	0%	0%	0%
PGE	PGE	Kupuj	9,6	10,2	-5%	19 006	---	11,4	13,2	4,7	4,9	4,7	14%	-11%	-5%
PGNiG	PGN	Kupuj	7,7	6,6	16%	38 102	11,8	10,7	13,4	4,3	3,8	4,2	23%	-3%	4%
PGS Software	PSW	Restricted		14,4	-	407	---	---	---	---	---	---	---	---	---
PKN Orlen	PKN	Kupuj	74,1	79,9	-7%	34 191	7,8	8,7	7,7	5,4	5,9	5,4	-4%	-2%	-2%
Playway	PLW	Kupuj	684,0	481,6	42%	3 179	---	---	---	---	---	---	---	---	---
Polenergia	PEP	Zawieszona		79,0	-	3 590	---	---	---	---	---	---	---	---	---
R22	R22	Kupuj	62,0	54,2	14%	769	30,3	24,4	22,3	12,9	10,6	9,7	-2%	5%	7%
Rainbow	RBW	Zawieszona		30,8	-	448	---	---	---	---	---	---	---	---	---
Rawlplug	RWL	Kupuj	14,2	15,5	-8%	505	9,2	8,6	8,0	5,7	5,2	4,8	10%	8%	8%
Sanok	SNK	Restricted		26,5	-	712	---	---	---	---	---	---	---	---	---
Stalprodukt	STP	Kupuj	412,0	394,0	5%	2 199	11,6	14,2	15,4	4,3	4,2	4,0	2%	9%	15%
Tauron	TPE	Kupuj	3,6	3,4	5%	5 946	70,0	3,1	5,0	4,9	4,4	4,2	1%	-1%	4%
Ten Square Games	TEN	Kupuj	764,0	433,4	76%	3 150	16,8	13,3	10,3	13,7	8,2	6,0	7%	9%	14%
VRG	VRG	Zawieszona		3,8	-	886	---	---	---	---	---	---	---	---	---
Wawel	WWL	Kupuj	900,0	600,0	50%	900	14,3	12,0	11,6	7,4	6,4	6,0	5%	3%	8%
Wielton	WLT	Zawieszona		10,6	-	640	---	---	---	---	---	---	---	---	---
Wirtualna Polska	WPL	Kupuj	116,0	115,2	-	3 363	24,8	22,1	19,7	13,3	12,1	10,8	4%	4%	5%

WSKAŹNIKI RYNKOWE													Źródło: Trigon DM (dane pogrubione), Bloomberg		
Sektor / Spółka	Ticker	P/E			P/BV			DY			Zmiana kursu				
		'21P	'22P	'23P	'21P	'22P	'23P	'21P	'22P	'23P	1M	3M	1Y		

Banki													
Alior	ALR	32,5	15,8	12,9	0,7	0,6	0,6	0,0%	0,0%	0,0%	21%	56%	137%
BNPPL	BNPPPL	17,8	19,8	16,9	0,9	0,8	0,8	0,0%	1,4%	1,3%	4%	4%	53%
Getin Noble	GNB	#N/A	---	---	#N/A	---	---	---	---	---	36%	33%	-8%
Handlowy	BHW	9,1	18,5	18,1	0,7	0,8	0,7	2,2%	8,3%	4,0%	13%	18%	24%
ING	ING	15,3	14,7	13,5	1,3	1,2	1,2	2,7%	3,3%	3,4%	11%	6%	38%
mBank	MBK	---	---	145,5	0,8	0,9	0,9	0,0%	0,0%	0,0%	28%	35%	39%
Millennium	MIL	---	---	---	0,7	1,1	1,3	0,0%	0,0%	0,0%	22%	22%	103%
Pekao	PEO	17,1	15,5	15,3	1,0	0,9	0,9	3,3%	4,4%	4,8%	19%	41%	82%
PKO BP	PKO	13,8	18,6	14,8	1,1	1,1	1,1	0,0%	3,6%	4,0%	13%	32%	78%
Santander	SPL	124,4	152,5	116,6	1,0	1,0	1,0	0,0%	0,4%	0,3%	21%	29%	67%
Erste Group	EBS AV	19,7	13,3	10,8	0,9	0,9	0,8	3,9%	4,2%	4,6%	15%	25%	72%
Komerční Banka	KOMB CP	18,2	15,6	13,1	1,2	1,2	1,2	3,7%	6,9%	7,0%	18%	13%	48%
Moneta Bank	MONET CP	15,8	13,9	10,7	1,4	1,3	1,3	7,8%	8,3%	9,4%	-2%	-1%	46%
OTP Bank	OTP HB	14,2	11,0	9,5	1,5	1,3	1,2	2,0%	2,4%	3,0%	16%	15%	51%

Sektor / Spółka	Ticker	P/E			EV/EBITDA			DY			Zmiana kursu		
		'21P	'22P	'23P	'21P	'22P	'23P	'21P	'22P	'23P	1M	3M	1Y

Finanse inne													
GPW	GPW	13,6	15,2	15,0	7,8	8,4	8,1	5,0%	5,2%	5,4%	7%	12%	22%
Kruk*	KRU	14,1	13,8	13,8	2,2	2,0	1,9	3,0%	3,4%	4,6%	42%	43%	158%
PZU*	PZU	10,4	10,8	10,7	1,7	1,6	1,6	7,6%	0,0%	9,5%	13%	26%	24%
Votum	VOT	12,7	8,2	6,0	9,3	6,0	4,2	1,7%	3,9%	7,3%	-6%	20%	46%
Deutsche Borse (GPW)	DB1 GR	~	20,9	19,0	14,6	13,1	11,8	2,4%	2,6%	2,8%	-6%	-1%	-10%
Euronext (GPW)	ENX FP	18,1	16,6	15,5	16,0	12,9	11,8	2,6%	2,9%	3,1%	4%	7%	15%
LSE (GPW)	LSE LN	---	0,0	0,0	---	0,0	0,0	---	---	---	---	---	---
B2Holding (KRU)*	B2H NO	13,7	9,2	7,3	0,8	0,8	0,7	3,0%	4,9%	6,3%	17%	39%	134%
doValue (KRU)*	DOV IM	59,8	13,7	10,3	3,3	2,8	2,3	4,8%	6,9%	6,9%	-1%	0%	49%
Encore Capital (KRU)*	ECPG US	5,4	4,9	5,4	0,9	0,7	0,8	---	---	---	18%	39%	46%
Hoist Finance (KRU)*	HOFI SS	30,4	56,7	6,5	0,8	0,7	0,6	0,2%	4,3%	5,7%	5%	-11%	47%
Intrum (KRU)*	INTRUM SS	13,4	10,9	9,4	1,6	1,5	1,4	4,7%	5,2%	5,7%	1%	25%	89%
PRA Group (KRU)*	PRAA US	11,6	11,5	11,7	1,0	0,9	1,0	---	---	---	3%	6%	14%
VIG (PZU)*	VIG AV	10,6	8,4	7,4	0,6	0,5	0,5	4,9%	5,3%	5,6%	4%	4%	23%

Paliwa													
Lotos	LTS	8,6	8,0	8,3	4,5	3,5	3,2	0,0%	2,1%	4,2%	8%	23%	-13%
MOL	MOL	7,5	7,3	6,4	3,5	3,2	2,9	4,4%	4,6%	5,0%	13%	8%	14%
PGNIG	PGN	11,8	10,7	13,4	4,3	3,8	4,2	1,6%	2,2%	3,8%	0%	18%	57%
PKN Orlen	PKN	7,8	8,7	7,7	5,4	5,9	5,4	4,4%	4,4%	4,4%	20%	36%	20%
A2A	A2A IM	16,7	15,7	14,9	7,5	7,2	7,0	4,7%	5,0%	5,0%	5%	23%	37%
Braskem Preference	BRKM5 BZ	---	5,8	10,1	3,9	5,1	5,1	1,6%	---	---	-1%	66%	87%
Centrica	CNA LN	14,5	8,9	8,1	3,0	2,6	2,5	0,0%	0,1%	0,1%	-4%	4%	50%
Enegas	ENG SM	13,1	13,1	13,2	10,3	10,3	10,1	8,8%	8,9%	9,0%	6%	11%	-5%
Gazprom	GAZPRX	5,0	4,9	4,6	4,3	4,0	3,8	9,6%	11,1%	12,3%	14%	20%	31%
MOL	MOL HB	7,4	7,2	6,3	3,5	3,2	2,9	4,5%	4,7%	5,1%	11%	6%	16%
Motor Oil Hellas	MOH GA	10,2	6,3	5,6	6,7	4,7	4,5	5,6%	8,3%	9,7%	5%	18%	-10%
OMV	OMV AV	8,7	8,3	8,2	3,5	3,3	3,0	4,2%	4,5%	4,7%	16%	19%	60%
Tupras Rafinerileri	TUPRS TI	18,4	7,6	6,4	9,6	5,4	5,2	5,2%	10,0%	13,0%	11%	-3%	14%

*P/BV zamiast EV/EBITDA

WSKAŹNIKI RYNKOWE		Źródło: Trigon DM (dane pogrubione), Bloomberg											
Sektor / Spółka	Ticker	P/E			EV/EBITDA			DY			Zmiana kursu		
		'21P	'22P	'23P	'21P	'22P	'23P	'21P	'22P	'23P	1M	3M	1Y
Chemia													
Ciech	CIE	10,1	13,2	13,1	5,9	6,3	6,2	2,1%	2,9%	4,2%	17%	34%	21%
Grupa Azoty	ATT	0,0	0,0	0,0	0,0	0,0	0,0	0,0%	0,0%	0,0%	0%	0%	0%
Polwax	PWX	---	---	---	---	---	---	---	---	---	-8%	-17%	-10%
CF Industries	CF US	17,5	19,2	19,9	7,1	7,2	7,1	2,3%	2,3%	2,3%	9%	17%	81%
Solvaya	SOLB BB	15,4	13,3	12,0	6,6	6,1	5,6	3,4%	3,5%	3,6%	5%	10%	62%
Mosaic	MOS US	11,9	14,4	13,4	6,2	6,7	6,6	0,7%	0,8%	0,8%	3%	23%	199%
Sisecam	SISE TI	10,6	7,0	6,2	5,0	4,2	3,7	2,8%	3,3%	3,9%	6%	11%	64%
Yara International	YAR NO	13,5	13,3	12,0	7,0	7,0	6,8	0,6%	0,6%	1,1%	3%	7%	41%
Surowce													
Bogdanka	LWB	12,0	5,8	7,4	1,1	1,1	1,0	---	---	---	3%	1%	21%
JSW	JSW	---	---	16506,6	12,8	6,6	5,5	0,0%	0,0%	0,0%	20%	3%	120%
KGHM	KGH	9,4	9,4	12,0	5,4	5,3	6,2	3,0%	3,9%	3,9%	4%	7%	135%
Antofagasta	ANTO LN	16,4	16,4	17,3	5,2	5,1	5,1	0,1%	0,0%	0,0%	-17%	-13%	76%
BHP	BHP AU	11,8	11,5	14,4	5,3	5,3	6,3	5,4%	5,5%	4,2%	1%	-2%	39%
First Quantum	FM CN	17,8	10,2	11,0	6,3	4,7	4,4	0,0%	0,2%	0,2%	6%	10%	272%
Freeport	FCX US	15,8	13,2	15,8	6,5	5,3	4,8	0,6%	1,0%	0,9%	13%	26%	371%
Glencore	GLEN LN	9,7	11,2	10,9	5,1	5,0	4,7	0,1%	0,1%	0,1%	9%	12%	118%
Rio Tinto	RIO LN	7,0	10,0	12,7	4,0	5,3	6,4	0,2%	0,1%	0,1%	0%	-1%	42%
SoutherCopper	SCCO US	17,3	18,4	21,7	10,0	10,5	11,7	3,6%	3,9%	3,7%	0%	-2%	92%
Vale	VALE US	11,6	4,6	5,8	2,9	3,4	4,2	---	---	---	7%	27%	120%
Energetyka													
CEZ	CEZ	14,9	17,3	15,7	8,0	7,9	7,8	6,1%	5,5%	5,8%	4%	22%	40%
Enea	ENA	11,5	3,6	3,7	2,8	2,7	2,4	0,0%	0,0%	0,0%	2%	32%	47%
Energa	ENG	---	8,1	8,5	4,6	4,5	---	0,0%	0,7%	---	3%	6%	4%
PEP	PEP	31,8	37,9	32,0	0,0	15,4	12,8	---	---	---	-6%	26%	152%
PGE	PGE	---	11,4	13,2	4,7	4,9	4,7	0,0%	0,0%	0,0%	1%	53%	110%
Tauron	TPE	70,0	3,1	5,0	4,9	4,4	4,2	0,0%	0,0%	0,0%	0%	33%	175%
ZE PAK	ZEP	---	---	---	0,8	1,5	1,1	---	---	---	-4%	9%	30%
Endesa	ELE SM	13,5	13,1	12,7	7,9	7,9	7,8	5,5%	5,0%	5,1%	8%	15%	11%
Enel	ENEL IM	15,1	14,1	13,1	7,1	7,0	6,8	4,7%	4,9%	5,3%	-1%	4%	18%
Energias de Portugal	EDP PL	20,7	18,9	17,7	8,4	8,1	7,9	4,0%	4,3%	4,4%	3%	1%	16%
RWE	RWE GY	19,4	17,3	21,1	7,1	6,7	7,1	2,9%	3,0%	3,2%	-1%	0%	5%
Telekomunikacja i media													
Agora	AGO	---	53,9	22,1	13,0	5,3	4,8	0,0%	---	---	33%	60%	30%
Cyfrowy Polsat	CPS	4,0	14,6	14,6	2,8	6,7	6,7	3,0%	3,0%	3,0%	4%	7%	18%
Netia	NET	38,7	46,2	46,2	5,7	5,5	5,4	---	---	1,7%	3%	15%	54%
Orange PL	OPL	34,0	22,6	23,5	4,8	4,5	4,6	0,0%	3,7%	3,7%	-2%	6%	3%
Wirtualna Polska	WPL	24,8	22,1	19,7	13,3	12,1	10,8	0,9%	1,7%	1,7%	15%	20%	57%
Deutsche Telekom	DTE GR	16,1	15,3	13,3	5,7	5,2	4,8	3,6%	3,9%	4,3%	7%	14%	19%
Magyar Telekom	MTELEKOMHB	10,4	10,0	9,8	3,6	3,6	3,6	4,9%	5,5%	5,7%	-2%	0%	4%
O2 Czech Republic	TELEC CP	14,6	14,7	14,7	7,5	7,5	7,6	2,6%	2,6%	2,6%	8%	12%	31%
Telekom Austria	TKA AV	12,5	10,3	9,7	4,7	4,3	4,1	3,7%	4,2%	4,4%	9%	18%	19%

WSKAŹNIKI RYNKOWE													Źródło: Trigon DM (dane pogrubione), Bloomberg		
Sektor / Spółka	Ticker	P/E			EV/EBITDA			DY			Zmiana kursu				
		'21P	'22P	'23P	'21P	'22P	'23P	'21P	'22P	'23P	1M	3M	1Y		
IT															
Asseco BS	ABS	15,6	14,9	14,3	10,1	9,5	9,1	5,6%	6,1%	6,7%	1%	-6%	5%		
Asseco PL	ACP	14,8	15,2	15,0	3,0	2,7	2,4	4,3%	4,3%	4,3%	4%	10%	0%		
Asseco SEE	ASE	16,2	15,3	14,4	8,0	7,4	6,9	2,5%	3,0%	3,5%	-1%	3%	2%		
Comarch	CMR	16,0	15,4	15,2	6,7	6,2	6,0	2,1%	2,1%	4,1%	4%	28%	19%		
Comp	CMP	5,7	16,2	14,1	3,8	5,3	4,9	0,0%	3,3%	3,3%	12%	2%	2%		
LiveChat	LVC	---	---	---	#N/A	---	---	---	---	---	-5%	-4%	93%		
PGS Software	PSW	20,6	18,0	16,0	11,7	10,4	---	4,9%	5,6%	---	6%	13%	25%		
Sygnity	SGN	9,3	5,0	9,0	0,0	5,3	4,7	---	---	---	1%	-3%	161%		
Atos (ACP)	ATO FP	7,9	8,0	7,1	3,8	3,2	2,7	2,0%	2,5%	2,8%	-3%	-15%	-19%		
Capgemini (ACP)	CAP FP	23,8	19,3	17,1	11,5	10,3	9,2	1,3%	1,5%	1,7%	1%	15%	67%		
SAP (ACP)	SAP GR	22,1	22,8	22,5	16,5	15,4	13,8	1,6%	1,7%	1,8%	-1%	12%	0%		
Gry															
11 bit	11B	52,9	20,9	10,5	35,1	12,7	6,7	0,0%	0,0%	4,2%	-8%	-11%	8%		
Bloober Team	BLO	---	---	---	---	---	---	---	---	---	-5%	-5%	32%		
BoomBit	BBT	20,2	16,4	14,2	7,7	6,4	5,3	1,8%	2,4%	3,0%	-15%	42%	7%		
CD Projekt	CDR	27,1	23,7	26,5	18,1	16,9	18,0	8,6%	2,3%	2,6%	3%	-25%	-56%		
PCF Group	PCF	29,6	21,9	32,8	22,1	16,1	22,5	0,0%	---	0,0%	-19%	-28%	--		
Playway	PLW	---	---	---	---	---	---	2,7%	3,2%	4,3%	2%	-13%	5%		
Ten Square Games	TEN	16,8	13,3	10,3	13,7	8,2	6,0	2,4%	2,8%	4,3%	-2%	-13%	-15%		
Activision	ATVI US	25,8	22,2	21,1	17,1	14,4	13,3	0,4%	0,5%	0,5%	7%	2%	35%		
Electronic Arts	EA US	23,1	20,5	17,3	15,2	14,1	12,6	0,2%	0,2%	0,2%	1%	7%	16%		
Glu Mobile	GLUU US	23,9	25,6	14,1	#N/A	---	---	0,0%	0,0%	0,0%	0%	0%	25%		
Take-Two	TTWO US	38,1	25,7	19,8	24,9	16,7	11,7	---	---	---	6%	1%	36%		
Ubisoft	UBI FP	24,7	25,3	20,7	8,4	6,6	5,1	0,0%	0,0%	---	-4%	-11%	-14%		
Zynga	ZNGA US	24,6	23,8	19,7	16,4	13,1	11,4	0,0%	0,0%	---	0%	-3%	18%		
Konsument - Odzież i obuwie															
CCC	CCC	---	110,5	27,9	13,2	10,5	7,9	0,0%	0,0%	2,2%	17%	26%	148%		
CDRL	CDL	---	---	---	---	---	---	---	---	---	4%	25%	45%		
LPP	LPP	33,6	27,8	24,7	11,7	10,7	9,8	0,0%	0,0%	0,0%	17%	47%	67%		
VRG	VRG	---	32,3	16,1	10,9	7,7	6,1	0,0%	0,3%	1,3%	10%	47%	59%		
Wittchen	WTN	56,2	17,4	13,1	5,6	4,4	3,9	---	2,9%	3,8%	0%	36%	41%		
Adidas	ADS GR	138,0	39,4	30,1	18,4	15,2	13,2	1,1%	1,4%	1,7%	16%	3%	25%		
Asos	ASC LN	42,1	32,4	30,0	14,6	12,6	10,2	0,0%	0,0%	0,0%	-7%	-13%	63%		
Foot Locker	FL US	11,5	11,0	10,4	5,1	5,0	4,8	1,6%	2,0%	2,0%	7%	32%	128%		
H&M	HMB SS	278,3	34,5	23,6	9,6	8,3	7,6	2,8%	3,5%	3,9%	3%	8%	51%		
Hugo Boss	BOSS GR	---	43,2	22,6	7,9	6,4	5,7	1,9%	3,4%	4,0%	21%	49%	89%		
Inditex	ITX SM	72,9	31,3	26,3	12,8	11,6	10,6	2,9%	3,2%	3,3%	8%	17%	28%		
Next	NXT LN	36,9	17,6	15,7	11,6	10,9	10,1	0,0%	0,0%	0,0%	5%	8%	68%		
Nike	NKE US	42,9	34,0	29,0	30,4	24,9	20,9	0,8%	0,8%	0,9%	3%	1%	38%		
Zalando	ZAL GR	94,0	89,5	73,6	32,9	27,7	22,6	0,0%	0,0%	0,0%	1%	2%	42%		
Konsument - FMCG															
Dino	DNP	44,9	34,9	27,9	21,2	16,9	13,7	0,0%	0,7%	1,1%	16%	16%	56%		
Eurocash	EUR	39,8	24,0	18,2	5,5	5,5	5,6	3,5%	4,2%	5,1%	5%	20%	-16%		
Carrefour	CA FP	13,4	12,1	10,7	4,4	4,1	3,0	3,2%	3,6%	3,9%	4%	16%	22%		
Jeronimo Martins	JMT PL	26,9	23,5	20,8	6,8	6,3	5,8	2,1%	2,4%	2,7%	4%	23%	4%		
Marr	MARR IM	536,3	39,0	23,9	17,9	12,6	11,3	2,6%	3,5%	3,7%	10%	8%	55%		

Tesco	TSCO LN	21,9	12,3	11,0	6,7	6,2	6,1	0,0%	0,0%	0,1%	1%	-1%	-2%
-------	---------	------	------	------	-----	-----	-----	------	------	------	----	-----	-----

WSKAŹNIKI RYNKOWE Źródło: Trigon DM (dane pogrubione), Bloomberg

Sektor / Spółka	Ticker	P/E			EV/EBITDA			DY			Zmiana kursu		
		'21P	'22P	'23P	'21P	'22P	'23P	'21P	'22P	'23P	1M	3M	1Y

Konsument - pozostałe

AB	ABE	20,2	19,5	18,8	12,3	11,8	11,3	0,7%	1,3%	1,4%	5%	71%	155%
Action	ACT	---	---	---	---	---	---	---	---	---	-1%	51%	236%
Allegro.eu	ALE	57,5	45,6	34,3	---	---	---	0,0%	0,0%	0,0%	1%	-9%	#N/A N/A
AmRest	EAT	---	---	---	#N/A	7,9	6,9	0,0%	0,0%	---	-1%	-2%	18%
Auto Partner	APR	11,8	11,5	10,2	8,8	8,6	7,6	2,3%	2,6%	2,6%	5%	29%	123%
Benefit Systems	BFT	218,9	20,3	16,3	16,0	9,6	8,7	2,1%	1,5%	1,8%	11%	13%	27%
Inter Cars	CAR	14,4	14,6	13,7	10,7	10,5	9,7	0,3%	0,3%	0,3%	25%	39%	127%
Neuca	NEU	21,1	19,4	18,0	13,2	11,9	10,9	3,0%	1,4%	1,5%	11%	13%	54%
Oponeo	OPN	19,5	18,2	16,5	9,6	8,5	7,5	1,6%	1,8%	1,9%	-2%	30%	116%
Rainbow Tours	RBW	---	38,5	18,1	---	---	---	4,5%	---	2,6%	-4%	22%	45%
Basic-Fit (BFT)	BFIT NA	#N/A	69,9	30,5	19,8	9,8	7,6	0,0%	0,0%	0,1%	5%	12%	73%
Gym Group (BFT)	GYM LN	#N/A	86,2	33,4	22,4	8,9	7,1	0,0%	0,0%	0,0%	5%	16%	53%
Sodexo (BFT)	SW FP	45,0	19,1	16,0	13,8	9,0	7,9	1,3%	2,8%	3,3%	-5%	0%	31%
Auto Zone (CAR)	AZO US	16,2	15,6	13,9	11,5	11,5	10,7	0,0%	0,0%	0,0%	-4%	21%	23%
LKQ (CAR)	LKQ US	16,4	15,3	15,0	10,0	9,0	---	---	---	---	9%	29%	86%
Mekonomen (CAR)	MEKO SS	12,2	11,1	10,2	7,0	6,5	5,9	2,5%	3,1%	3,7%	7%	40%	149%
O'Reilly (CAR)	ORLY US	20,7	19,5	17,7	14,7	14,4	13,7	0,0%	0,0%	0,0%	-3%	20%	28%
Alsea (EAT)	ALSEA* MM	#N/A	50,3	20,4	7,4	5,8	4,4	0,0%	0,0%	1,9%	0%	30%	76%
Brinker (EAT)	EAT US	18,5	11,6	10,0	9,6	7,1	6,8	0,0%	2,3%	2,6%	-8%	-10%	133%
Collins Foods (EAT)	CKF AU	21,1	19,5	16,9	9,9	8,7	8,4	1,9%	2,1%	2,4%	10%	31%	56%
Restaurant Brand (EAT)	QSR US	24,1	22,0	20,2	19,1	16,9	16,2	3,0%	3,2%	3,4%	2%	16%	28%
Starbucks (EAT)	SBUX US	30,7	27,2	24,6	23,4	20,2	18,3	1,7%	1,7%	1,9%	-1%	5%	46%
Yum! Brands (EAT)	YUMC US	33,6	28,9	25,6	17,7	15,6	14,0	0,8%	0,8%	0,9%	8%	13%	46%
TUI (RBW)	TUI LN	#N/A	21,1	14,6	#N/A	6,4	4,9	0,0%	0,0%	0,0%	0%	0%	58%

Deweloperzy i budownictwo

Atal	1AT	13,6	9,4	8,5	---	---	---	5,9%	7,8%	8,6%	10%	27%	65%
Budimex	BDX	19,0	16,8	25,6	9,8	9,3	14,2	2,7%	4,9%	5,8%	3%	-12%	35%
Develia	DVL	19,6	---	---	#N/A	---	---	---	---	---	3%	25%	60%
Dom Development	DOM	12,1	12,1	12,5	9,2	9,3	10,0	6,6%	7,5%	7,5%	1%	18%	80%
Echo	ECH	9,4	---	---	11,9	14,1	---	---	---	---	12%	8%	26%
GTC	GTC	---	---	---	14,5	14,6	13,0	1,0%	1,5%	1,6%	-3%	1%	1%
Torpol	TOR	8,3	7,9	---	12,8	19,4	---	8,6%	---	---	19%	25%	43%
Unibep	UNI	10,7	10,2	11,2	5,8	6,7	7,6	3,7%	4,7%	5,0%	11%	9%	42%

Biotechnologia

Celon Pharma	CLN	75,5	1301,4	94,9	36,6	53,4	34,4	0,2%	0,4%	0,5%	-4%	0%	40%
Mabion	MAB	---	---	34,0	---	---	63,6	---	---	---	-10%	97%	125%
Master Pharm	MPH	19,0	---	---	10,0	---	---	---	---	---	5%	-7%	-2%
Medicalgorithmics	MDG	---	---	---	---	---	---	---	---	---	9%	22%	45%
OncoArendi	OAT	6,8	11,6	20,2	5,8	9,7	17,0	---	---	---	---	-4%	363%
PBKM	BKM	44,9	124,7	56,8	22,7	25,8	19,1	---	---	0,3%	---	10%	26%
Synektik	SNT	56,0	22,9	16,9	---	---	---	---	1,8%	2,4%	---	16%	107%
Amphastar (CLN)	AMPH US	19,2	13,7	12,0	15,4	10,2	7,7	0,0%	0,0%	0,0%	9%	8%	2%
Revance (CLN)	RVNC US	---	---	---	---	---	---	---	---	---	2%	13%	42%
Medinice	ICE	---	---	---	---	---	---	---	0,0%	0,0%	-8%	12%	183%

Transport

Enter Air	ENT	---	---	---	---	---	---	---	---	---	4%	17%	55%
PKP Cargo	PKP	---	---	14,0	5,9	4,5	3,6	0,0%	---	---	6%	14%	71%

Ryanair (ENT)	RYA ID	1799,5	14,0	10,5	29,4	8,8	6,9	0,0%	0,2%	0,3%	0%	2%	51%
Wizz Air (ENT)	WIZZ LN	#N/A	---	15,4	#N/A	16,8	6,7	0,0%	0,0%	0,0%	-2%	-9%	47%

WSKAŹNIKI RYNKOWE

Źródło: Trigon DM (dane pogrubione), Bloomberg

Sektor / Spółka	Ticker	P/E			EV/EBITDA			DY			Zmiana kursu		
		'21P	'22P	'23P	'21P	'22P	'23P	'21P	'22P	'23P	1M	3M	1Y
Przemysł													
AC Autogaz	ACG	13,6	12,2	10,6	8,8	8,1	7,8	5,2%	6,5%	7,8%	3%	5%	7%
Alumetal	AML	9,6	12,9	12,4	7,3	8,7	8,3	4,3%	4,4%	5,1%	13%	24%	77%
Ambra	AMB	17,2	14,7	13,6	8,4	7,5	6,9	3,0%	3,0%	3,0%	6%	21%	35%
Amica	AMC	11,4	12,2	11,7	6,1	5,9	5,8	2,0%	2,3%	2,3%	14%	21%	62%
Apator	APT	13,0	8,2	11,7	4,9	5,8	5,8	4,8%	6,2%	6,4%	0%	-3%	21%
Arctic Paper	ATC	4,3	5,0	5,2	2,8	2,6	2,5	4,9%	6,9%	6,0%	-7%	1%	36%
Astarta	AST	16,0	3,5	4,2	3,4	2,4	2,8	1,2%	2,2%	2,5%	0%	-6%	177%
Boryszew	BRS	---	---	---	---	---	---	---	---	---	4%	6%	-11%
Famur	FMF	6,8	9,9	12,6	3,6	3,8	3,7	0,0%	0,0%	1,9%	-5%	-11%	-6%
Ferro	FRO	9,0	7,8	6,8	7,8	5,6	5,9	4,6%	5,7%	6,7%	2%	27%	95%
Forte	FTE	19,0	13,6	13,2	9,9	11,6	13,3	---	3,7%	3,8%	20%	30%	198%
Kernel	KER	4,4	5,5	6,0	3,5	3,8	4,2	0,7%	2,0%	3,2%	13%	6%	40%
Kęty	KTY	13,1	13,5	13,0	9,1	9,2	8,9	7,5%	6,0%	6,3%	-3%	15%	77%
Mangata	MGT	12,5	10,5	9,5	8,2	6,9	6,1	5,1%	3,4%	5,1%	8%	35%	57%
Mercator Medical	MRC	2,8	5,3	13,0	1,4	1,8	2,9	5,5%	5,3%	2,8%	-1%	-30%	464%
MFO	MFO	6,6	7,8	7,1	5,4	5,7	5,7	2,2%	3,3%	---	11%	43%	133%
Newag	NWG	8,9	10,7	13,0	6,9	6,7	7,7	7,8%	5,9%	3,9%	-1%	-1%	6%
Rawlplug	RWL	9,2	8,6	8,0	5,7	5,2	4,8	2,1%	2,1%	2,1%	16%	56%	113%
Sanok Rubber	SNK	21,9	14,9	12,6	3,8%	4,4%	5,2%	19%	-2%	82%
Śnieżka	SKA	14,6	14,1	13,4	9,5	8,8	8,3	4,1%	4,1%	4,3%	-3%	-2%	10%
Stalprodukt	STP	11,6	14,2	15,4	4,3	4,2	4,0	1,3%	1,3%	1,3%	13%	24%	157%
Wawel	WWL	14,3	12,0	11,6	7,4	6,4	6,0	5,8%	5,8%	5,8%	-1%	1%	-1%
Wielton	WLT	24,7	10,6	9,8	6,6	5,7	4,9	---	---	2,8%	-2%	13%	132%
AMAG (AML)	AMAG AV	31,2	20,5	18,6	10,5	8,6	9,6	2,2%	2,9%	2,9%	1%	3%	27%
Befesa (AML)	BFSA GY	15,6	14,7	13,1	12,6	11,8	10,4	2,3%	2,4%	2,7%	1%	4%	71%
Arcelik (AMC)	ARCLK TI	15,1	11,3	9,2	4,9	4,7	4,5	6,4%	6,5%	6,5%	-7%	-4%	103%
Electrolux (AMC)	ELUXB SS	13,9	11,8	9,8	6,2	6,1	5,7	4,3%	3,9%	4,2%	0%	19%	53%
Haier (AMC)	600690 CH	13,6	12,9	11,4	12,4	10,0	8,4	1,7%	2,2%	2,5%	-7%	6%	85%
Hisense (AMC)	921 HK	6,7	5,8	5,3	8,0	7,1	6,1	2,7%	3,7%	4,4%	-11%	-2%	23%
Whirlpool (AMC)	WHR US	9,8	9,2	8,3	8,3	6,7	7,1	2,3%	2,4%	---	0%	25%	95%
Caterpillar (FMF)	CAT US	13,1	13,1	12,3	19,4	14,3	12,2	1,8%	1,9%	2,1%	6%	12%	101%
Epiroc (FMF)	EPIA SS	22,5	21,7	20,5	24,1	20,0	17,9	1,5%	1,7%	1,8%	5%	7%	84%
FLSmidth (FMF)	FLS DC	13,2	12,0	11,2	12,1	8,8	7,4	1,5%	2,8%	3,1%	4%	-3%	39%
Komatsu (FMF)	6301 JT	12,5	12,0	11,1	9,8	8,4	7,9	2,2%	2,8%	2,9%	4%	4%	53%
Sandvik (FMF)	SAND SS	16,4	15,3	14,5	11,9	10,5	9,5	2,4%	2,6%	2,7%	6%	-2%	43%
Constellium (KTY)	CSTM US	28,0	11,7	8,3	7,4	5,9	5,1	---	---	---	15%	35%	118%
Kaiser (KTY)	KALU US	46,5	26,6	18,5	12,9	10,0	---	2,2%	2,4%	---	7%	13%	80%
Norsk Hydro (KTY)	NHY NO	63,8	11,5	10,7	5,2	4,8	4,5	3,5%	3,9%	4,5%	2%	13%	120%
Alstom (NWG)	ALO FP	27,8	23,5	17,4	13,7	10,7	9,2	1,1%	1,5%	1,8%	2%	12%	32%
Bombardier (NWG)	BBD/B CN	---	---	---	12,8	9,5	7,0	0,0%	0,0%	0,0%	5%	73%	113%
CAF (NWG)	CAF SM	22,1	13,2	11,2	6,5	5,7	4,9	2,7%	2,8%	3,3%	-5%	4%	23%
Stadler Rail (NWG)	SRA IL SW	25,4	19,2	17,4	14,7	11,9	10,1	2,5%	3,2%	3,7%	-4%	-4%	7%
Talgo (NWG)	TLGO SM	18,8	11,6	10,4	100,5	10,7	7,9	0,9%	0,7%	1,6%	17%	15%	18%

Trigon Dom Maklerski S.A.

Plac Unii, Budynek B, ul. Puławska 2

02-566 Warszawa

T: +48 22 330 11 11 | F: +48 22 330 11 12

<http://www.trigon.pl> | E: repcja@trigon.pl

Grzegorz Kujawski, Head of Research

Konsument, Finanse

Maciej Marcinowski, Deputy Head of Research

Strategia, Banki, Finanse

Kacper Koproń

Gaming, TMT

Katarzyna Kosiorek

Biotechnologia

Michał Kozak

Paliwa, Chemia, Energetyka

Dominik Niszc

TMT

Łukasz Rudnik

Przemysł, Wydobycie

David Sharma

Budownictwo, Deweloperzy

Sales:

Paweł Szczepański, Head of Sales

Paweł Czupryński

Sebastian Kosakowski

Michał Sopiński

Hubert Kwiecień

DISCLAIMER

Trigon Dom Maklerski S.A. | ul. Mogińska 65 | 31-545 Kraków | Sąd Rejonowy dla Krakowa-Śródmieścia w Krakowie XI Wydział Gospodarczy KRS | NIP 676-10-44-221 | KRS 0000033118. Trigon Dom Maklerski S.A. działa pod nadzorem Komisji Nadzoru Finansowego. Niniejsze opracowanie ma charakter promocyjny i została przygotowana przez zespół analityczny Trigon Dom Maklerski S.A. wyłącznie w celach informacyjnych i nie stanowi rekomendacji w rozumieniu przepisów "Rozporządzenia Ministra Finansów z dnia 19 października 2005 r. w sprawie informacji stanowiących rekomendacje dotyczące instrumentów finansowych, lub ich emitentów lub wystawców (Dz. U. z 2005 r. Nr 206, poz. 1715). Przedstawione dane historyczne odnoszą się do przeszłości. Wyniki osiągnięte w przeszłości nie stanowią gwarancji ich osiągnięcia w przyszłości. Trigon Dom Maklerski S.A. nie ponosi odpowiedzialności za decyzje inwestycyjne podjęte na podstawie niniejszego opracowania ani za szkody poniesione w wyniku tych decyzji inwestycyjnych, nie gwarantuje także dokładności ani kompletności opracowania, nie udziela również żadnego zapewnienia, że podane w opracowaniu twierdzenia dotyczące przyszłości sprawdzą się. Inwestowanie w instrumenty finansowe wiąże się z wysokim ryzykiem utraty części lub całości zainwestowanych środków. Publikowanie, rozpowszechnianie, kopiowanie lub wykorzystywanie w jakikolwiek inny sposób w całości lub części niniejszego opracowania wymaga uprzedniej pisemnej zgody Trigon Domu Maklerskiego S.A.